



# ΑΓΡΟΜΕΤΕΩΡΟΛΟΓΙΚΟ ΔΕΛΤΙΟ

Ιούλιος 2022  
1ο Δεκαήμερο

- Θερμοκρασία
- Σχετική Υγρασία
- Θερμοκρασία Εδάφους
- Ηλιοφάνεια
- Υετός
- Εξάτμιση
- Βαθμοί Αναπτύξεως
- Εξατμισοδιαπνοή Αναφοράς
- Αθροιστική Βροχόπτωση από την αρχή της υγρής περιόδου
- Αθροιστική Εξατμισοδιαπνοή Αναφοράς
- Αριθμός Ημερών χωρίς Υετό



Εθνική Μετεωρολογική Υπηρεσία  
Διεύθυνση Κλιματολογίας - Εφαρμογών  
Ελ.Βενιζέλου 14, Τ.Κ 16777  
Ελληνικό, Αθήνα

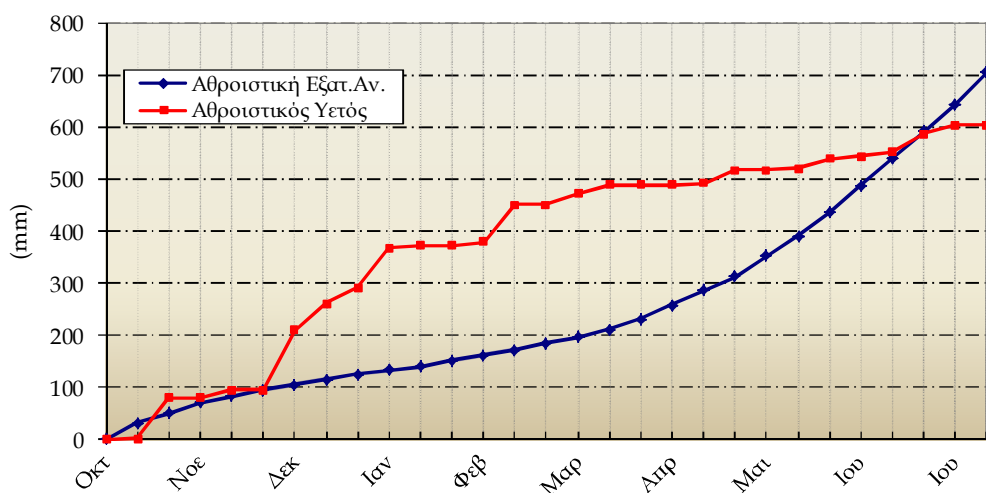
Δικτυακές Διευθύνσεις ΕΜΥ  
[www.emy.gr](http://www.emy.gr)  
[www.hnms.gr](http://www.hnms.gr)  
[www.emy.gov.gr](http://www.emy.gov.gr)  
[www.meteo.gov.gr](http://www.meteo.gov.gr)  
[www.meteohellas.gr](http://www.meteohellas.gr)

Αλεξανδρούπολη

1ο Δεκαήμερο (1-10/07/2022)		1	2	3	4	5	6	7	8	9	10	Μέσος Όρος ή Αθροισμα	Τιμή Προηγούμ. Έτους	Μέσος Όρος Παρελθ. Έτών
Θερμοκρασία	Μέγιστη	32.0	34.0	33.0	32.0	32.6	33.0	30.6	31.8	28.6	29.0	31.7	31.1	31.1
	Ελάχιστη	18.0	20.0	21.8	16.8	19.6	18.0	19.8	20.6	20.8	20.4	19.6	20.4	18.7
Σχετική Υγρασία	Μέγιστη	84	75	77	77	74	78	91	82	87	84	81	79	78
	Ελάχιστη	44	26	26	24	29	26	41	40	42	38	34	41	37
Θερμοκρασία Εδάφους 10 cm	06 UTC	25.6	27.0	27.0	26.0	26.6	26.4	27.6	28.0	27.6	25.6	26.7	25.2	25.6
	12 UTC	28.4	30.0	30.6	29.8	29.8	30.6	30.6	30.6	28.4	28.6	29.7	28.1	29.3
Ηλιοφάνεια		13.3	13.8	13.9	13.8	13.5	12.5	12.1	6.9	1.8	8.9	11.0	12.0	11.3
Υετός										0.0		0.0	3.4	6.8
Εξάτμιση		8.7	7.0	13.3	11.2	9.2	12.5	9.5	9.5	3.3	8.5	92.7	85.9	90.5
Βαθμοί Αναπτύξεως	5	20.0	22.0	22.4	19.4	21.1	20.5	20.2	21.2	19.7	19.7	206.2	207.5	178.9
	10	15.0	17.0	17.4	14.4	16.1	15.5	15.2	16.2	14.7	14.7	156.2	157.5	133.7

1ο Δεκαήμερο (1-10/07/2022)	Τιμή Προηγούμ. Έτους	Μέσος Όρος Παρελθ. Έτών	
Εξατμισοδιαπονή Αναφοράς	60.3	57.9	46.4
Διαφορά Υετού - Εξατμ/πνοής Αναφοράς	-60.3	-54.5	-39.6
Αριθμός Βροχερών Ημερών	0.0	1.0	1.0
Αριθμός Ημερών χωρίς Υετό	14.0	9.0	-

Διάγραμμα Αθροιστικού Υετού και Αθροιστικής Εξατμισοδιαπονή Αναφοράς



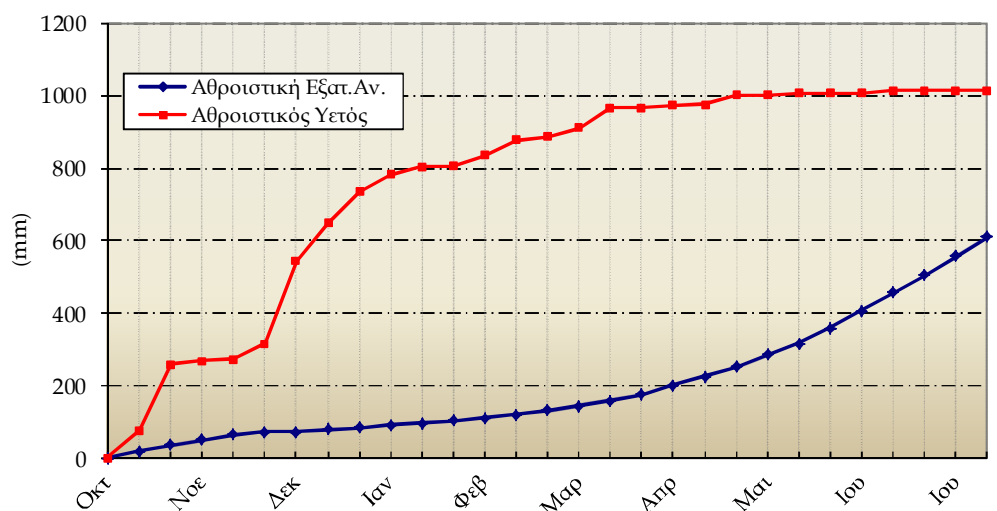
Ανδραβίδα

1ο Δεκαήμερο (1-10/07/2022)		1	2	3	4	5	6	7	8	9	10	Μέσος Όρος ή Αθροισμα	Τιμή Προηγούμ. Έτους	Μέσος Όρος Παρελθ. Ετών
Θερμοκρασία	Μέγιστη	34.0	34.3	36.2	33.5	34.0	33.3	34.2	33.8	30.0	29.9	33.3	33.8	30.4
	Ελάχιστη	21.8	20.5	22.5	17.2	18.4	20.5	20.1	21.3	20.8	18.9	20.2	20.1	18.8
Σχετική Υγρασία	Μέγιστη	88	91	72	74	87	83	94	93	78	80	84	93	90
	Ελάχιστη	41	40	26	25	26	38	36	36	44	37	35	36	40
Θερμοκρασία Εδάφους 10 cm	06 UTC	-	-	-	-	-	-	-	-	-	-	-	29.7	28.2
	12 UTC	-	-	-	-	-	-	-	-	-	-	-	32.6	33.8
Ηλιοφάνεια		13.2	13.2	13.4	13.4	13.4	12.7	12.7	10.2	11.4	13.6	12.7	13.3	12.6
Υετός														0.3
Εξάτμιση		-	-	-	-	-	-	-	-	-	-	-	97.7	84.0
Βαθμοί Αναπτύξεως	5	22.9	22.4	24.4	20.4	21.2	21.9	22.2	22.6	20.4	19.4	217.6	219.6	158.6
	10	17.9	17.4	19.4	15.4	16.2	16.9	17.2	17.6	15.4	14.4	167.6	169.6	117.9

1ο Δεκαήμερο (1-10/07/2022)	Τιμή Προηγούμ. Έτους	Μέσος Όρος Παρελθ. Ετών
Εξατμισοδιαπονή Αναφοράς	53.1	55.0
Διαφορά Υετού - Εξατμ/πνοής Αναφοράς	-53.1	-55.0
Αριθμός Βροχερών Ημερών	0.0	0.0
Αριθμός Ημερών χωρίς Υετό	30.0	30.0

Τα κενά στους πίνακες οφείλονται σε έλλειψη των σχετικών παρατηρήσεων

Διάγραμμα Αθροιστικού Υετού και Αθροιστικής Εξατμισοδιαπονή Αναφοράς



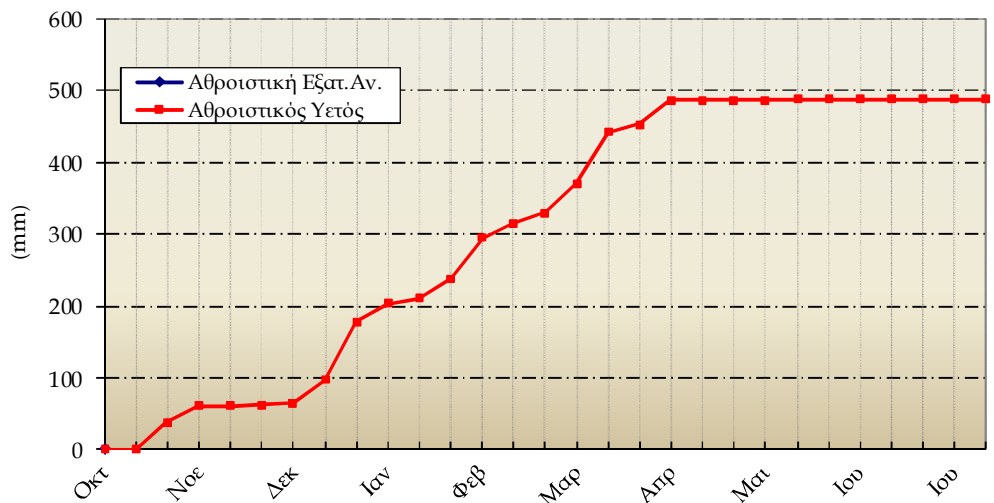
Ηράκλειο

1ο Δεκαήμερο (1-10/07/2022)		1	2	3	4	5	6	7	8	9	10	Μέσος Όρος η Αθροίσμα	Τιμή Προηγούμ. Έτους	Μέσος Όρος Παρελθ. Ετών
Θερμοκρασία	Μέγιστη	28.4	30.0	28.2	27.0	27.2	29.6	30.2	29.6	29.0	26.6	28.6	30.5	29.3
	Ελάχιστη	25.2	25.8	25.0	24.2	22.6	20.6	24.0	22.8	22.0	22.8	23.5	24.2	22.1
Σχετική Υγρασία	Μέγιστη	68	69	72	71	70	79	76	72	79	79	74	79	79
	Ελάχιστη	57	51	57	55	53	38	42	51	59	57	52	56	54
Θερμοκρασία Εδάφους 10 cm	06 UTC	-	-	-	-	-	-	-	-	-	-	-	-	-
	12 UTC	-	-	-	-	-	-	-	-	-	-	-	-	-
Ηλιοφάνεια		13.0	13.0	12.8	12.9	12.9	12.8	12.8	12.7	9.6	8.4	12.1	12.6	12.6
Υετός											0.0	0.0		0.1
Εξάτμιση		8.4	9.9	6.8	8.4	5.2	10.1	9.8	4.8	5.2	6.7	75.3	76.7	69.0
Βαθμοί Αναπτώξεως	5	21.8	22.9	21.6	20.6	19.9	20.1	22.1	21.2	20.5	19.7	210.4	223.6	191.9
	10	16.8	17.9	16.6	15.6	14.9	15.1	17.1	16.2	15.5	14.7	160.4	173.6	145.6

1ο Δεκαήμερο (1-10/07/2022)	Τιμή Προηγούμ. Έτους	Μέσος Όρος Παρελθ. Ετών
Εξατμισοδιαπονή Αναφοράς	-	-
Διαφορά Υετού - Εξατμ/πνοής Αναφοράς	-	-
Αριθμός Βροχερών Ημερών	0.0	0.0
Αριθμός Ημερών χωρίς Υετό	28.0	24.0

Τα κενά στους πίνακες και στο διάγραμμα οφείλονται σε έλλειψη των σχετικών παρατηρήσεων

Διάγραμμα Αθροιστικού Υετού και Αθροιστικής Εξατμισοδιαπονή Αναφοράς



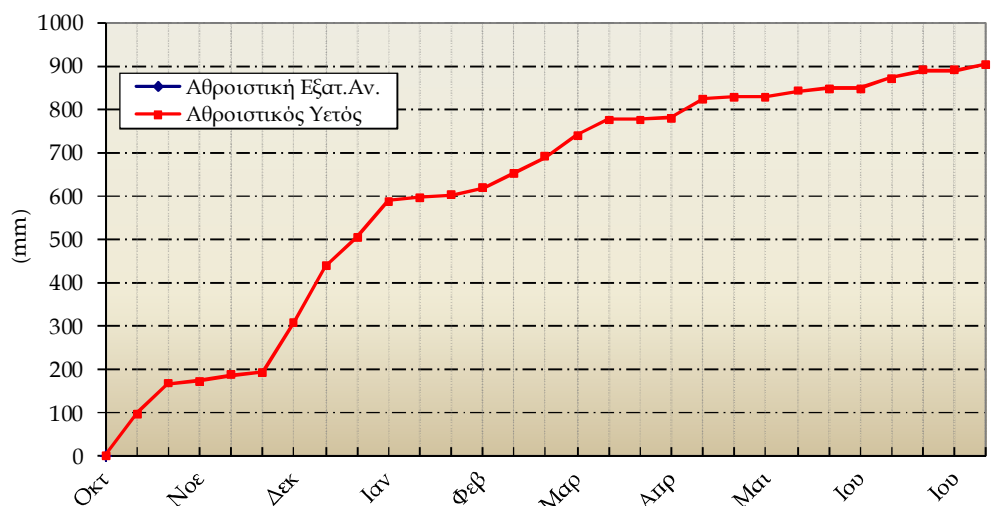
Ιωάννινα

1ο Δεκαήμερο (1-10/07/2022)		1	2	3	4	5	6	7	8	9	10	Μέσος Όρος ή Αθροισμα	Τιμή Προηγούμ. Έτους	Μέσος Όρος Παρελθ. Ετών
Θερμοκρασία	Μέγιστη	35.1	36.2	33.0	34.1	36.1	34.4	33.0	29.6	26.4	30.0	32.8	34.3	31.3
	Ελάχιστη	14.4	13.0	18.8	17.6	15.8	16.5	17.4	14.3	14.3	14.8	15.7	15.0	15.5
Σχετική Υγρασία	Μέγιστη	98	97	71	82	100	100	89	93	91	84	90	86	90
	Ελάχιστη	26	26	33	30	28	24	25	34	38	31	30	28	45
Θερμοκρασία Εδάφους 10 cm	06 UTC	-	-	-	-	-	-	-	-	-	-	-	-	22.5
	12 UTC	-	-	-	-	-	-	-	-	-	-	-	-	24.8
Ηλιοφάνεια		10.5	8.2	12.8	11.5	10.7	12.5	13.0	9.2	6.2	12.4	10.7	11.5	10.8
Υετός						15.3			0.1	0.0		15.4	3.7	5.7
Εξάτμιση		-	-	-	-	-	-	-	-	-	-	-	-	
Βαθμοί Αναπτώξεως	5	19.8	19.6	20.9	20.9	21.0	20.5	20.2	17.0	15.4	17.4	192.4	196.6	152.6
	10	14.8	14.6	15.9	15.9	16.0	15.5	15.2	12.0	10.4	12.4	142.4	146.6	110.9

1ο Δεκαήμερο (1-10/07/2022)	Τιμή Προηγούμ. Έτους	Μέσος Όρος Παρελθ. Ετών	
Εξατμισοδιαπονή Αναφοράς	-	-	38.1
Διαφορά Υετού - Εξατμ/πνοής Αναφοράς	-	-	-32.4
Αριθμός Βροχερών Ημερών	2.0	2.0	1.1
Αριθμός Ημερών χωρίς Υετό	20.0	19.0	-

Τα κενά στους πίνακες και στο διάγραμμα οφείλονται σε έλλειψη των σχετικών παρατηρήσεων

Διάγραμμα Αθροιστικού Υετού και Αθροιστικής Εξατμισοδιαπονή Αναφοράς



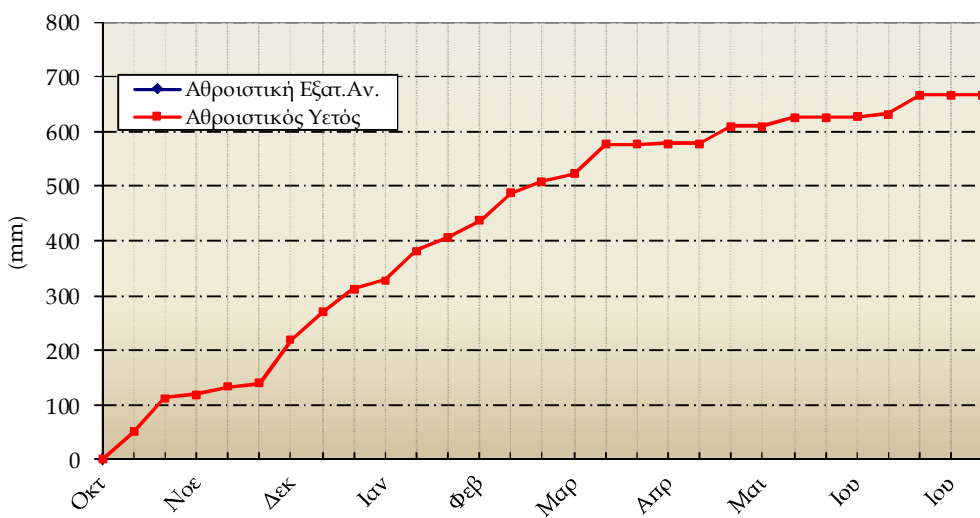
Καλαμιάτα

1ο Δεκαήμερο (1-10/07/2022)		1	2	3	4	5	6	7	8	9	10	Μέσος Όρος η Αθροίσμα	Τιμή Προηγούμ. Έτους	Μέσος Όρος Παρελθ. Ετών
Θερμοκρασία	Μέγιστη	33.2	35.8	37.7	33.0	32.8	31.7	32.4	33.1	29.8	30.2	33.0	34.0	31.7
	Ελάχιστη	20.5	19.7	20.1	17.4	14.2	17.6	20.3	18.4	21.4	19.0	18.9	20.7	18.7
Σχετική Υγρασία	Μέγιστη	96	95	93	92	92	95	95	91	89	86	92	85	86
	Ελάχιστη	35	26	17	34	20	46	36	30	39	34	32	31	36
Θερμοκρασία Εδάφους 10 cm	06 UTC	-	-	-	-	-	-	-	-	-	-	-	28.3	25.3
	12 UTC	-	-	-	-	-	-	-	-	-	-	-	33.4	28.5
Ηλιοφάνεια		13.2	13.0	13.4	13.3	12.3	13.1	13.5	12.8	10.2	11.5	12.6	12.3	11.9
Υετός			0.0						0.0			0.0		1.3
Εξάτμιση		-	-	-	-	-	-	-	-	-	-	-	101.0	73.2
Βαθμοί Αναπτώξεως	5	21.9	22.8	23.9	20.2	18.5	19.7	21.4	20.8	20.6	19.6	209.2	223.2	177.4
	10	16.9	17.8	18.9	15.2	13.5	14.7	16.4	15.8	15.6	14.6	159.2	173.2	133.6

1ο Δεκαήμερο (1-10/07/2022)	Τιμή Προηγούμ. Έτους	Μέσος Όρος Παρελθ. Ετών	
Εξατμισοδιαπονή Αναφοράς	-	-	39.7
Διαφορά Υετού - Εξατμ/πνοής Αναφοράς	-	-	-38.4
Αριθμός Βροχερών Ημερών	0.0	0.0	0.3
Αριθμός Ημερών χωρίς Υετό	20.0	25.0	-

Τα κενά στους πίνακες και στο διάγραμμα οφείλονται σε έλλειψη των σχετικών παρατηρήσεων

Διάγραμμα Αθροιστικού Υετού και Αθροιστικής Εξατμισοδιαπονή Αναφοράς





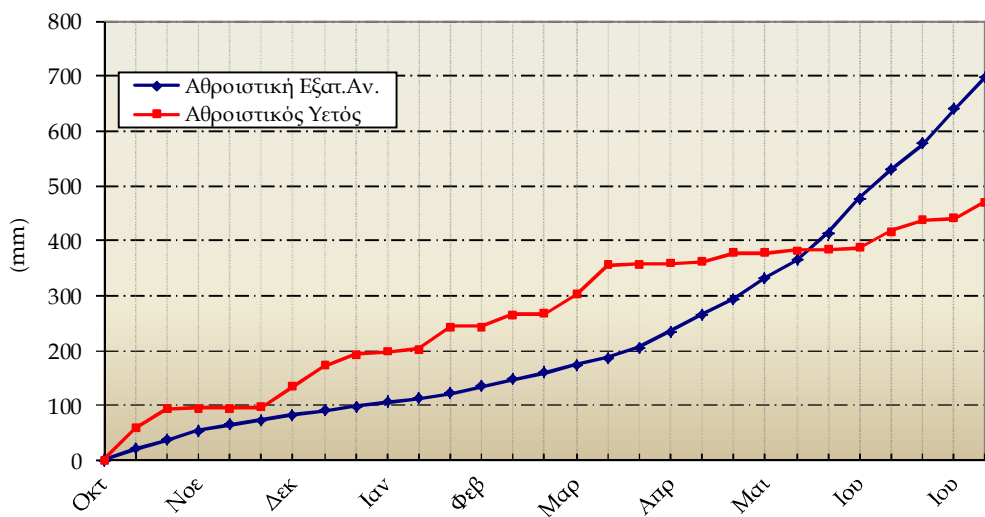
Λάρισα

1ο Δεκαήμερο (1-10/07/2022)		1	2	3	4	5	6	7	8	9	10	Μέσος Όρος ή Αθροισμα	Τιμή Προηγούμ. Έτους	Μέσος Όρος Παρελθ. Ετών
Θερμοκρασία	Μέγιστη	34.6	35.6	33.6	34.0	34.8	34.6	35.2	31.4	24.0	30.0	32.8	35.7	33.7
	Ελάχιστη	18.6	17.6	22.8	20.0	17.3	19.0	22.4	20.8	17.6	15.6	19.2	20.9	18.9
Σχετική Υγρασία	Μέγιστη	90	95	71	71	70	77	76	100	98	99	85	68	79
	Ελάχιστη	32	32	23	27	23	30	23	43	62	33	33	25	27
Θερμοκρασία Εδάφους 10 cm	06 UTC	28.0	27.2	28.4	27.8	27.8	28.2	27.8	28.8	25.8	24.0	27.4	-	26.8
	12 UTC	29.0	28.0	29.8	31.2	29.2	29.6	30.0	30.0	25.8	25.2	28.8	-	28.8
Ηλιοφάνεια		8.2	10.8	11.8	10.8	10.9	9.4	10.8	5.1	0.4	9.4	8.8	10.4	10.8
Υετός								0.0	2.5	24.8	3.6	30.9	0.0	5.2
Εξάτμιση		8.8	13.2	21.9	5.8	10.0	12.9	10.0	1.3	8.3	8.8	101.0	132.6	109.2
Βαθμοί Αναπτύξεως	5	21.6	21.6	23.2	22.0	21.1	21.8	23.8	21.1	15.8	17.8	209.8	233.3	188.0
	10	16.6	16.6	18.2	17.0	16.1	16.8	18.8	16.1	10.8	12.8	159.8	183.3	143.8

1ο Δεκαήμερο (1-10/07/2022)	Τιμή Προηγούμ. Έτους	Μέσος Όρος Παρελθ. Ετών	
Εξατμισοδιαπονή Αναφοράς	57.7	68.0	58.2
Διαφορά Υετού - Εξατμ/πνοής Αναφοράς	-26.8	-68.0	-53.0
Αριθμός Βροχερών Ημερών	3.0	0.0	1.1
Αριθμός Ημερών χωρίς Υετό	8.0	14.0	-

Τα κενά στους πίνακες οφείλονται σε έλλειψη των σχετικών παρατηρήσεων

Διάγραμμα Αθροιστικού Υετού και Αθροιστικής Εξατμισοδιαπονή Αναφοράς



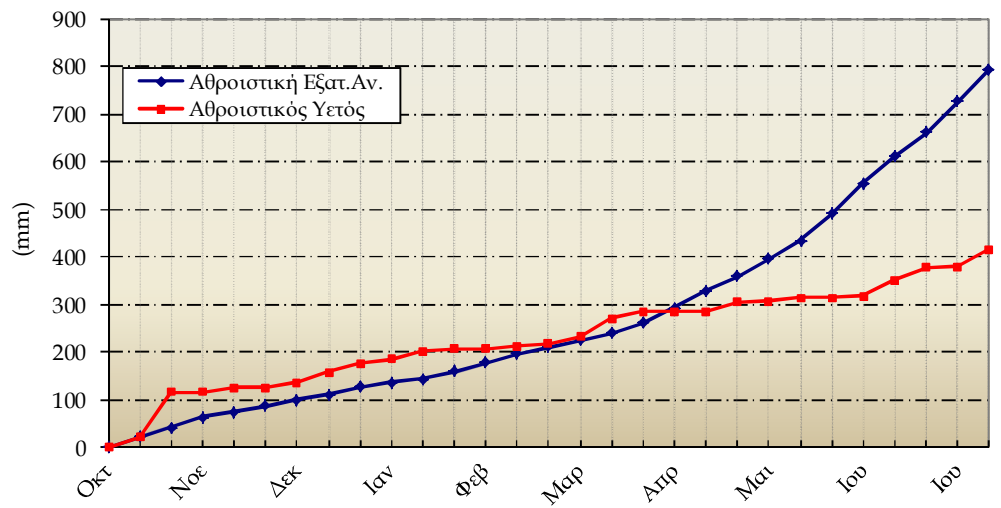
Μίκρα

1ο Δεκαήμερο (1-10/07/2022)		1	2	3	4	5	6	7	8	9	10	Μέσος Όρος η Αθροίσμα	Τιμή Προηγούμ. Έτους	Μέσος Όρος Παρελθ. Ετών
Θερμοκρασία	Μέγιστη	33.2	34.6	33.2	32.7	33.5	34.4	33.2	30.6	21.8	29.6	31.7	34.0	32.1
	Ελάχιστη	21.7	22.2	24.0	24.6	20.5	24.4	24.0	21.8	17.9	20.5	22.2	22.5	20.4
Σχετική Υγρασία	Μέγιστη	83	86	78	63	63	76	61	100	100	70	78	72	76
	Ελάχιστη	40	39	32	40	32	32	33	48	72	40	41	33	34
Θερμοκρασία Εδάφους 10 cm	06 UTC	27.2	27.6	28.2	27.2	28.2	28.4	25.8	28.4	24.4	22.2	26.8	28.9	27.5
	12 UTC	29.0	31.2	29.8	30.0	30.8	30.8	31.0	30.0	24.0	23.0	29.0	31.7	32.6
Ηλιοφάνεια		11.0	12.9	12.6	13.3	13.4	13.0	13.5	7.5	0.0	12.7	11.0	12.0	11.5
Υετός									5.7	31.0		36.7	2.2	4.9
Εξάτμιση		-	-	-	-	-	-	-	-	-	-	-	-	94.3
Βαθμοί Αναπτύξεως	5	22.5	23.4	23.6	23.7	22.0	24.4	23.6	21.2	14.9	20.1	219.2	232.2	187.8
	10	17.5	18.4	18.6	18.7	17.0	19.4	18.6	16.2	9.9	15.1	169.2	182.2	143.5

1ο Δεκαήμερο (1-10/07/2022)		Τιμή Προηγούμ. Έτους	Μέσος Όρος Παρελθ. Ετών
Εξατμισοδιαπονή Αναφοράς	67.9	75.7	54.3
Διαφορά Υετού - Εξατμ/πνοής Αναφοράς	-31.2	-73.5	-49.4
Αριθμός Βροχερών Ημερών	2.0	1.0	1.2
Αριθμός Ημερών χωρίς Υετό	8.0	10.0	-

Τα κενά στους πίνακες οφείλονται σε έλλειψη των σχετικών παρατηρήσεων

Διάγραμμα Αθροιστικού Υετού και Αθροιστικής Εξατμισοδιαπονή Αναφοράς





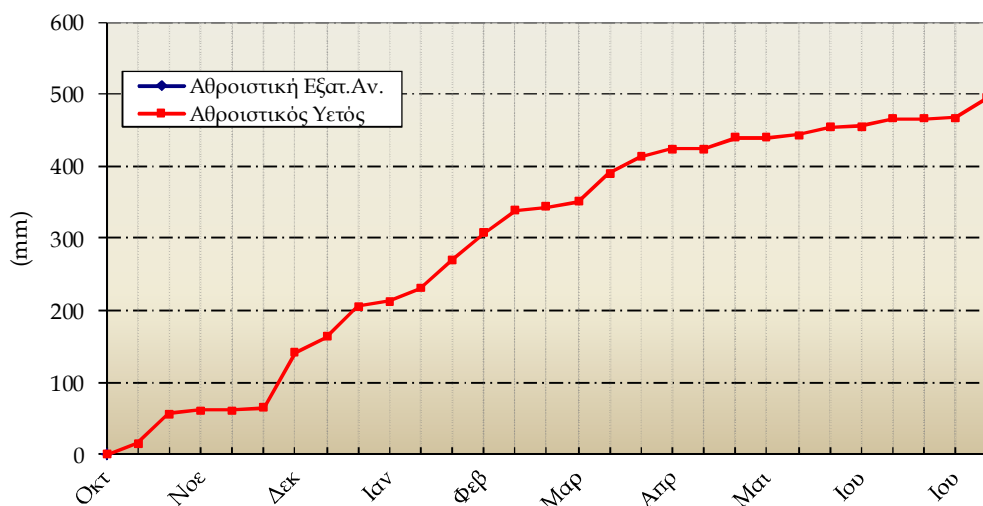
Ταράγγρα

1ο Δεκαήμερο (1-10/07/2022)		1	2	3	4	5	6	7	8	9	10	Μέσος Όρος ή Άθροισμα	Τιμή Προηγούμ. Ετους	Μέσος Όρος Παρελθ. Ετών
Θερμοκρασία	Μέγιστη	34.0	33.8	30.7	30.5	31.5	33.0	32.0	32.4	26.4	27.6	31.2	34.2	32.4
	Ελάχιστη	20.2	19.0	23.2	21.0	19.8	20.3	21.5	19.7	17.0	17.7	19.9	21.2	19.4
Σχετική Υγρασία	Μέγιστη	59	67	50	47	45	51	57	75	100	97	65	64	70
	Ελάχιστη	18	27	25	10	18	22	22	25	40	34	24	20	27
Θερμοκρασία Εδάφους 10 cm	06 UTC	-	-	-	-	-	-	-	-	-	-	-	-	-
	12 UTC	-	-	-	-	-	-	-	-	-	-	-	-	-
Ηλιοφάνεια		13.4	13.3	13.8	13.7	13.7	13.1	12.6	11.9	6.4	12.9	12.5	12.7	11.9
Υετός										17.7	9.1	26.8		3.0
Εξάτμιση		-	-	-	-	-	-	-	-	-	-	-	-	85.5
Βαθμοί Αναπτώξεως	5	22.1	21.4	22.0	20.8	20.7	21.7	21.8	21.1	16.7	17.7	205.7	226.9	176.4
	10	17.1	16.4	17.0	15.8	15.7	16.7	16.8	16.1	11.7	12.7	155.7	176.9	134.2

1ο Δεκαήμερο (1-10/07/2022)	Τιμή Προηγούμ. Ετους	Μέσος Όρος Παρελθ. Ετών
Εξατμισοδιαπονή Αναφοράς	-	-
Διαφορά Υετού - Εξατμ/πνοής Αναφοράς	-	-
Αριθμός Βροχερών Ημερών	2.0	0.0
Αριθμός Ημερών χωρίς Υετό	12.0	25.0

Τα κενά στους πίνακες και στο διάγραμμα οφείλονται σε έλλειψη των σχετικών παρατηρήσεων

Διάγραμμα Αθροιστικού Υετού και Αθροιστικής Εξατμισοδιαπονή Αναφοράς



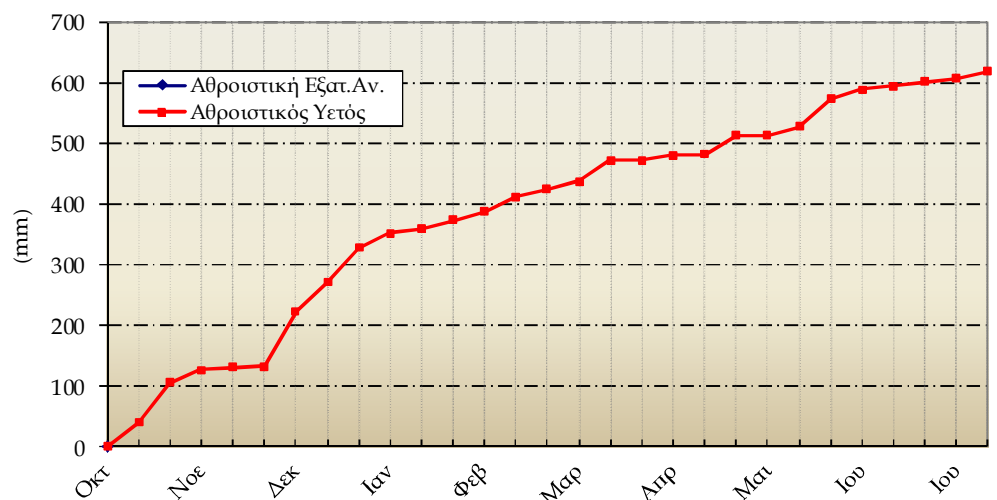
Τρίτη

1ο Δεκαήμερο (1-10/07/2022)		1	2	3	4	5	6	7	8	9	10	Μέσος Όρος η Άθροιση	Τιμή Προηγούμ. Έτους	Μέσος Όρος Παρελθ. Ετών
Θερμοκρασία	Μέγιστη	32.9	34.0	32.0	32.4	32.4	33.8	31.0	32.6	24.3	26.6	31.2	32.9	31.2
	Ελάχιστη	14.3	15.3	21.3	17.7	10.1	14.2	15.2	14.5	14.8	13.7	15.1	15.8	14.2
Σχετική Υγρασία	Μέγιστη	91	87	59	49	64	83	89	92	99	91	80	80	85
	Ελάχιστη	18	21	13	8	11	22	31	19	37	32	21	22	28
Θερμοκρασία Εδάφους 10 cm	06 UTC	-	-	-	-	-	-	-	-	-	-	-	-	25.0
	12 UTC	-	-	-	-	-	-	-	-	-	-	-	-	29.6
Ηλιοφάνεια		11.0	13.2	13.3	13.3	13.3	8.9	9.1	11.7	6.2	6.1	10.6	11.8	10.8
Υετός										12.2		12.2		7.9
Εξάτμιση		-	-	-	-	-	-	-	-	-	-	-	-	53.0
Βαθμοί Αναπτύξεως	5	18.6	19.7	21.7	20.1	16.3	19.0	18.1	18.6	14.6	15.2	181.6	193.6	140.9
	10	13.6	14.7	16.7	15.1	11.3	14.0	13.1	13.6	9.6	10.2	131.6	143.6	100.7

1ο Δεκαήμερο (1-10/07/2022)	Τιμή Προηγούμ. Έτους	Μέσος Όρος Παρελθ. Ετών	
Εξατμισοδιαπονή Αναφοράς	53.6	56.4	45.0
Διαφορά Υετού - Εξατμ/πνοής Αναφοράς	-41.4	-56.4	-37.1
Αριθμός Βροχερών Ημερών	1.0	0.0	1.1
Αριθμός Ημερών χωρίς Υετό	9.0	20.0	-

Τα κενά στους πίνακες και στο διάγραμμα οφείλονται σε έλλειψη των σχετικών παρατηρήσεων

Διάγραμμα Αθροιστικού Υετού και Αθροιστικής Εξατμισοδιαπονή Αναφοράς





## ◆ Υπόμνημα

### Εξατμισοδιαπνοή Αναφοράς ΕΤ<sub>0</sub> (mm):

υπολογίστηκε με τη μέθοδο FAO Penman-Montieth

$$ET_0 = \frac{0.408 * \Delta * (R_n - G) + \gamma * \frac{900}{T + 273} * u_2 * (e_s - e_a)}{\Delta + \gamma * (1 + 0.34 * u_2)}$$

με δεκαήμερο βήμα.

Η  $R_n$  εκτιμήθηκε από τις μετρήσεις ηλιοφάνειας και η  $G$  θεωρήθηκε ίση με 0.

**Βαθμοί Αναπτύξεως:** Βαθμοί κατά τους οποίους η μέση θερμοκρασία υπερβαίνει τη βάση των 5 ή 10 °C.

**Αριθμός Βροχερών Ημερών:** Αριθμός ημερών με υετό τουλάχιστον 0.1 mm.

**Αριθμός Ημερών χωρίς Υετό:** Πόσες μέρες καταγράφηκαν χωρίς υετό από την τελευταία βροχερή ημέρα.

**Μέσος Όρος Παρελθόντων Ετών 1991-2020 (Εξάτμιση, Εξατμισοδιαπνοή Αναφοράς, Μέγιστη και Ελάχιστη Σχ. Υγρασία 2005-2020)**

### Ώρες UTC (Universal Time coordinates) στην Ελλάδα

- ◆ Χειμώνας : ώρα UTC= τοπική ώρα -2
- ◆ Καλοκαίρι : ώρα UTC= τοπική ώρα -3

### Μονάδες Μέτρησης

- ◆ Θερμοκρασία : °C
- ◆ Σχετική Υγρασία : %
- ◆ Θερμοκρασία Εδάφους: °C
- ◆ Ηλιοφάνεια : ώρες
- ◆ Υετός : mm
- ◆ Εξάτμιση (Pan) : mm
- ◆ Βαθμοί Αναπτύξεως: °C

© ΕΘΝΙΚΗ ΜΕΤΕΩΡΟΛΟΓΙΚΗ ΥΠΗΡΕΣΙΑ

Απαγορεύεται η αναπαραγωγή χωρίς έγγραφη άδεια

Ελ. Βενιζέλου 14, Τ.Κ 16777

Ελληνικό, Αθήνα



ΕΘΝΙΚΗ  
ΜΕΤΕΩΡΟΛΟΓΙΚΗ  
ΥΠΗΡΕΣΙΑ

HELLENIC NATIONAL METEOROLOGICAL SERVICE

Διεύθυνση Κλιματολογίας - Εφαρμογών

Επιμέλεια Τεύχους:

Παπακρίβου Αναστασία

anastasia.papakrivou@hnms.gr

Το παρόν δελτίο σχεδιάστηκε και υλοποιήθηκε με την υποστήριξη του Τομέα Διαχείρισης Υδατικών Πόρων του Γεωπονικού Πανεπιστημίου Αθηνών