



ΑΓΡΟΜΕΤΕΩΡΟΛΟΓΙΚΟ ΔΕΛΤΙΟ

Μάρτιος 2023
1ο Δεκαήμερο

- Θερμοκρασία
- Σχετική Υγρασία
- Θερμοκρασία Εδάφους
- Ηλιοφάνεια
- Υετός
- Εξάτμιση
- Βαθμοί Αναπτύξεως
- Εξατμισοδιαπνοή Αναφοράς
- Αθροιστική Βροχόπτωση από την αρχή της υγρής περιόδου
- Αθροιστική Εξατμισοδιαπνοή Αναφοράς
- Αριθμός Ημερών χωρίς Υετό



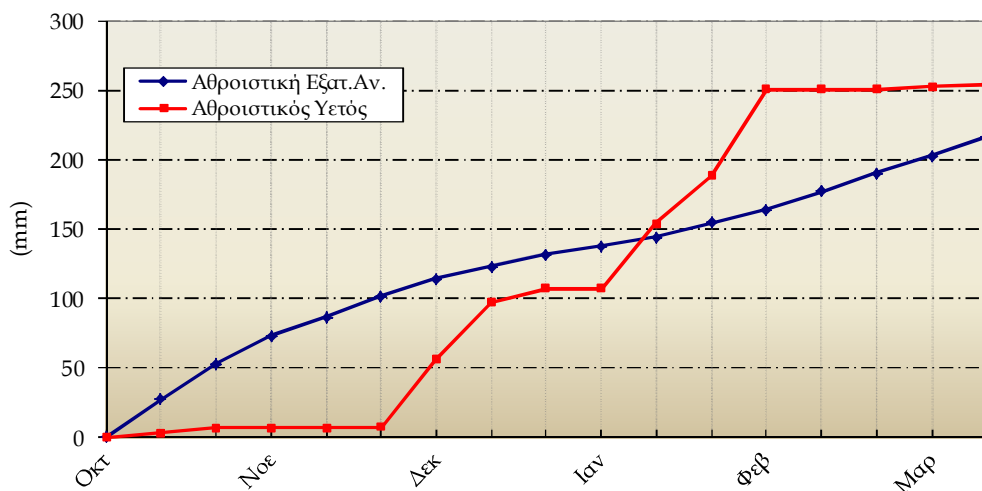
Εθνική Μετεωρολογική Υπηρεσία
Διεύθυνση Κλιματολογίας - Εφαρμογών
Ελ.Βενιζέλου 14, Τ.Κ 16777
Ελληνικό, Αθήνα

Δικτυακές Διευθύνσεις ΕΜΥ
www.emy.gr
www.hnms.gr
www.emy.gov.gr
www.meteo.gov.gr
www.meteohellas.gr

| 1ο Δεκαήμερο (1-10/03/2023) | | 1 | 2 | 3 | 4 | 5 | 6 | 7 | 8 | 9 | 10 | Μέσος Όρος η Αθροίσμα | Τιμή Προηγούμ. Έτους | Μέσος Όρος Παρελθ. Ετών |
|--------------------------------|----------|------|------|------|------|------|------|------|------|------|------|--------------------------|-------------------------|----------------------------|
| Θερμοκρασία | Μέγιστη | 11.6 | 9.4 | 10.0 | 11.4 | 13.2 | 14.2 | 15.4 | 16.4 | 15.8 | 16.8 | 13.4 | 8.3 | 12.3 |
| | Ελάχιστη | 8.6 | 7.0 | 6.2 | 5.0 | 4.6 | 6.0 | 6.6 | 4.4 | 5.0 | 8.2 | 6.2 | 1.6 | 4.1 |
| Σχετική Υγρασία | Μέγιστη | 89 | 89 | 85 | 94 | 94 | 94 | 97 | 97 | 94 | 95 | 93 | 88 | 90 |
| | Ελάχιστη | 76 | 76 | 69 | 64 | 65 | 62 | 70 | 75 | 75 | 78 | 71 | 53 | 60 |
| Θερμοκρασία Εδάφους 10 cm | 06 UTC | 11.0 | 10.5 | 9.0 | 8.6 | 8.6 | 9.2 | 10.3 | 10.0 | 10.4 | 10.8 | 9.8 | 5.0 | 8.0 |
| | 12 UTC | 14.4 | 10.4 | 9.6 | 10.2 | 10.4 | 11.4 | 11.8 | 14.6 | 13.0 | 13.0 | 11.9 | 7.1 | 9.8 |
| Ηλιοφάνεια | | 0.0 | 0.0 | 0.0 | 0.0 | 0.8 | 6.5 | 3.3 | 8.0 | 7.4 | 3.0 | 2.9 | 4.8 | 4.6 |
| Υετός | | 0.3 | | 0.1 | | 0.7 | 0.5 | | | | | 1.6 | 16.2 | 18.9 |
| Εξάτμιση | | 1.8 | 0.7 | 0.4 | 1.0 | 0.7 | 2.2 | 0.5 | 2.6 | 2.1 | 1.3 | 13.3 | 8.2 | 18.7 |
| Βαθμοί Αναπτύξεως | 5 | 5.1 | 3.2 | 3.1 | 3.2 | 3.9 | 5.1 | 6.0 | 5.4 | 5.4 | 7.5 | 47.9 | 7.6 | 33.4 |
| | 10 | 0.1 | 0.0 | 0.0 | 0.0 | 0.0 | 0.1 | 1.0 | 0.4 | 0.4 | 2.5 | 4.5 | 0.0 | 6.9 |

| 1ο Δεκαήμερο (1-10/03/2023) | Τιμή Προηγούμ. Έτους | Μέσος Όρος Παρελθ. Ετών | |
|---|-------------------------|----------------------------|------|
| Εξατμισοδιαπονή Αναφοράς | 13.4 | 15.3 | 12.6 |
| Διαφορά Υετού - Εξατμ/πνοής Αναφοράς | -11.8 | 0.9 | 6.3 |
| Αριθμός Βροχερών Ημερών | 4.0 | 4.0 | 2.3 |
| Αριθμός Ημερών χωρίς Υετό | 0.0 | 3.0 | - |

Διάγραμμα Αθροιστικού Υετού και Αθροιστικής Εξατμισοδιαπονή Αναφοράς

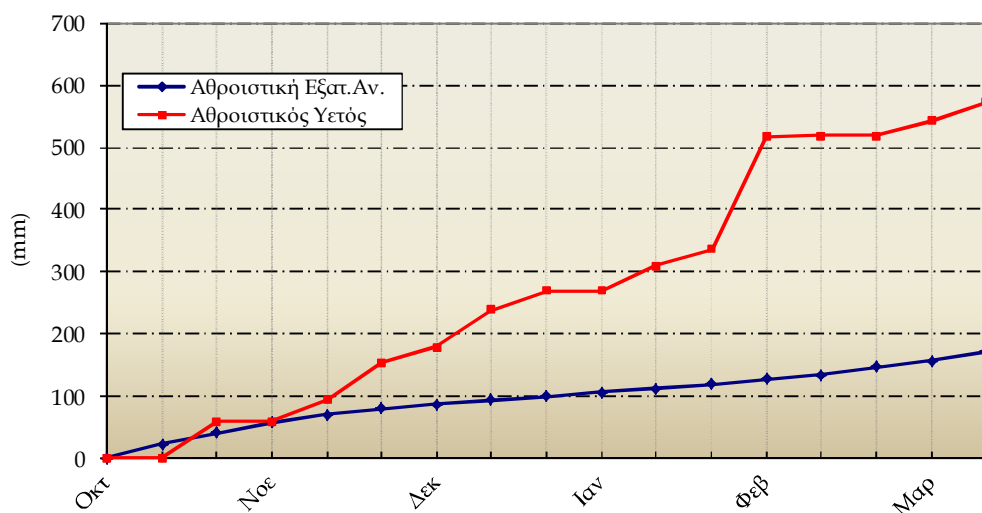


| 1ο Δεκαήμερο (1-10/03/2023) | | 1 | 2 | 3 | 4 | 5 | 6 | 7 | 8 | 9 | 10 | Μέσος Όρος ή Αθροισμα | Τιμή Προηγούμ. Έτους | Μέσος Όρος Παρελθ. Ετών |
|--------------------------------|----------|------|------|------|------|------|------|------|------|------|------|--------------------------|-------------------------|----------------------------|
| Θερμοκρασία | Μέγιστη | 19.0 | 17.8 | 17.1 | 17.8 | 14.2 | 16.8 | 15.4 | 16.4 | 18.2 | 18.8 | 17.2 | 12.7 | 16.2 |
| | Ελάχιστη | 7.3 | 9.9 | 7.2 | 10.0 | 9.2 | 7.3 | 11.4 | 5.6 | 6.8 | 10.8 | 8.6 | 5.6 | 7.0 |
| Σχετική Υγρασία | Μέγιστη | 97 | 98 | 97 | 93 | 96 | 96 | 98 | 99 | 97 | 97 | 97 | 95 | 92 |
| | Ελάχιστη | 60 | 68 | 59 | 64 | 66 | 56 | 69 | 63 | 56 | 65 | 63 | 56 | 53 |
| Θερμοκρασία Εδάφους 10 cm | 06 UTC | - | - | - | - | - | - | - | - | - | - | - | 10.8 | 11.1 |
| | 12 UTC | - | - | - | - | - | - | - | - | - | - | - | 11.7 | 13.5 |
| Ηλιοφάνεια | | 1.3 | 4.4 | 5.6 | 7.5 | 3.6 | 6.3 | 0.7 | 7.8 | 4.6 | 3.7 | 4.6 | 5.2 | 5.4 |
| Υετός | | | | | | 3.2 | 0.8 | 26.9 | | | | 30.9 | 55.3 | 19.3 |
| Εξάτμιση | | - | - | - | - | - | - | - | - | - | - | - | 6.2 | 35.3 |
| Βαθμοί Αναπτύξεως | 5 | 8.2 | 8.9 | 7.2 | 8.9 | 6.7 | 7.1 | 8.4 | 6.0 | 7.5 | 9.8 | 78.5 | 41.7 | 55.9 |
| | 10 | 3.2 | 3.9 | 2.2 | 3.9 | 1.7 | 2.1 | 3.4 | 1.0 | 2.5 | 4.8 | 28.5 | 2.3 | 17.5 |

| 1ο Δεκαήμερο (1-10/03/2023) | Τιμή Προηγούμ. Έτους | Μέσος Όρος Παρελθ. Ετών | |
|---|-------------------------|----------------------------|------|
| Εξατμισοδιαπονή Αναφοράς | 14.8 | 14.0 | 18.8 |
| Διαφορά Υετού - Εξατμ/πνοής Αναφοράς | 16.1 | 41.3 | 0.5 |
| Αριθμός Βροχερών Ημερών | 3.0 | 7.0 | 3.0 |
| Αριθμός Ημερών χωρίς Υετό | 27.0 | 0.0 | - |

Τα κενά στους πίνακες οφείλονται σε έλλειψη των σχετικών παρατηρήσεων

Διάγραμμα Αθροιστικού Υετού και Αθροιστικής Εξατμισοδιαπονή Αναφοράς



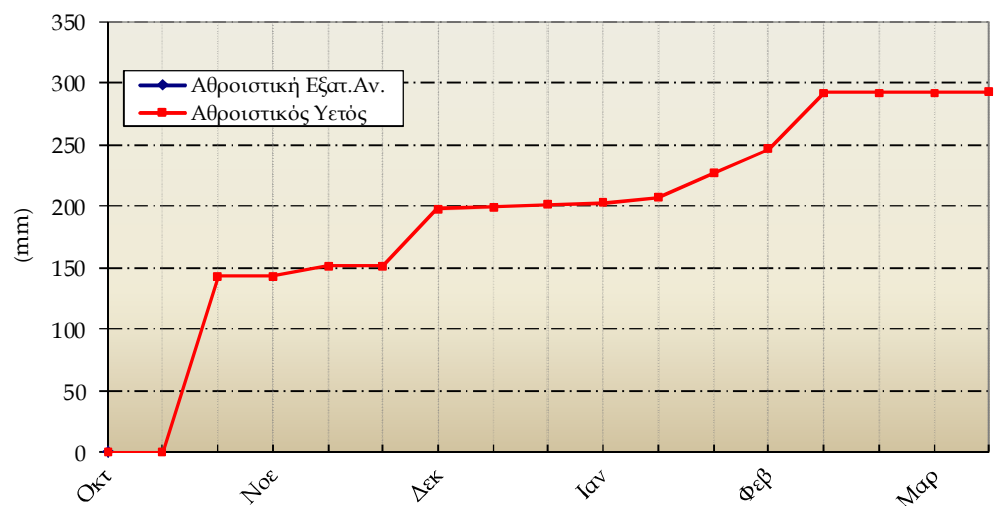
Ηράκλειο

| 1ο Δεκαήμερο (1-10/03/2023) | | 1 | 2 | 3 | 4 | 5 | 6 | 7 | 8 | 9 | 10 | Μέσος Όρος ή Αθροισμα | Τιμή Προηγούμ. Έτους | Μέσος Όρος Παρελθ. Ετών |
|--------------------------------|----------|------|------|------|------|------|------|------|------|------|------|--------------------------|-------------------------|----------------------------|
| Θερμοκρασία | Μέγιστη | 18.8 | 18.4 | 16.8 | 17.2 | 17.0 | 17.4 | 20.0 | 23.0 | 18.0 | 18.6 | 18.5 | 14.7 | 17.1 |
| | Ελάχιστη | 12.6 | 13.4 | 10.0 | 11.2 | 11.8 | 11.4 | 10.4 | 13.4 | 10.2 | 11.0 | 11.5 | 9.1 | 9.7 |
| Σχετική Υγρασία | Μέγιστη | 95 | 93 | 97 | 93 | 90 | 88 | 87 | 93 | 95 | 90 | 92 | 90 | 86 |
| | Ελάχιστη | 52 | 74 | 69 | 74 | 62 | 58 | 55 | 40 | 63 | 72 | 62 | 54 | 55 |
| Θερμοκρασία Εδάφους 10 cm | 06 UTC | - | - | - | - | - | - | - | - | - | - | - | - | - |
| | 12 UTC | - | - | - | - | - | - | - | - | - | - | - | - | - |
| Ηλιοφάνεια | | 6.8 | 4.6 | 7.0 | 3.6 | 5.1 | 9.6 | 4.0 | 10.3 | 9.8 | 10.1 | 7.1 | 5.5 | 6.3 |
| Υετός | | | | | | 1.1 | | | | | | 1.1 | 70.4 | 12.7 |
| Εξάτμιση | | 2.0 | 1.0 | 3.6 | 1.6 | 2.1 | 4.7 | 0.9 | 3.5 | 4.5 | 0.9 | 24.8 | - | 29.0 |
| Βαθμοί Αναπτύξεως | 5 | 10.7 | 10.9 | 8.4 | 9.2 | 9.4 | 9.4 | 10.2 | 13.2 | 9.1 | 9.8 | 100.3 | 68.9 | 76.5 |
| | 10 | 5.7 | 5.9 | 3.4 | 4.2 | 4.4 | 4.4 | 5.2 | 8.2 | 4.1 | 4.8 | 50.3 | 21.2 | 32.0 |

| 1ο Δεκαήμερο (1-10/03/2023) | Τιμή Προηγούμ. Έτους | Μέσος Όρος Παρελθ. Ετών |
|--------------------------------------|-------------------------|----------------------------|
| Εξατμισοδιαπονή Αναφοράς | - | - |
| Διαφορά Υετού - Εξατμ/πνοής Αναφοράς | - | - |
| Αριθμός Βροχερών Ημερών | 1.0 | 5.0 |
| Αριθμός Ημερών χωρίς Υετό | 21.0 | 1.0 |

Τα κενά στους πίνακες και στο διάγραμμα οφείλονται σε έλλειψη των σχετικών παρατηρήσεων

Διάγραμμα Αθροιστικού Υετού και Αθροιστικής Εξατμισοδιαπονή Αναφοράς



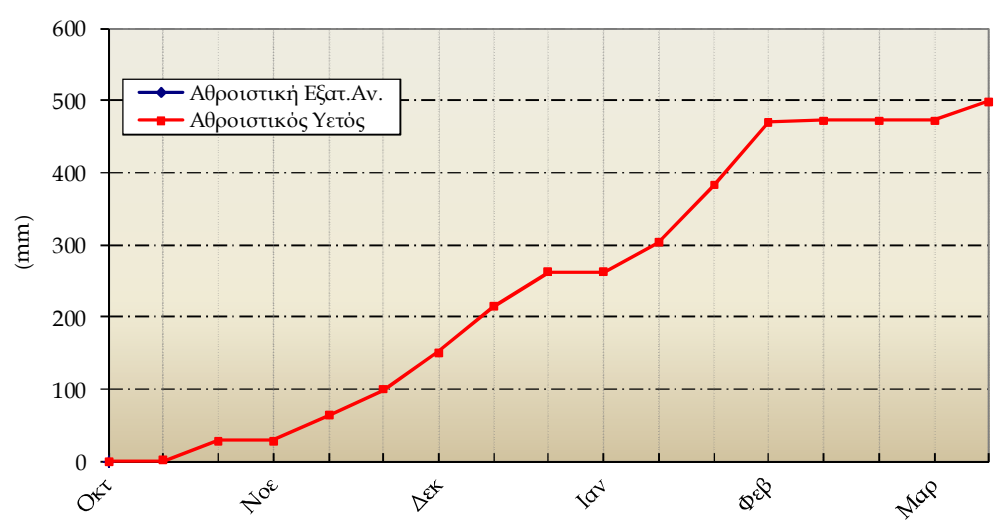
Ιωάννινα

| 1ο Δεκαήμερο (1-10/03/2023) | | 1 | 2 | 3 | 4 | 5 | 6 | 7 | 8 | 9 | 10 | Μέσος Όρος ή Άθροισμα | Τιμή Προηγούμ. Έτους | Μέσος Όρος Παρελθ. Ετών |
|--------------------------------|----------|------|------|------|------|------|------|------|------|------|------|--------------------------|-------------------------|----------------------------|
| Θερμοκρασία | Μέγιστη | 19.3 | 13.6 | 10.6 | 11.5 | 10.5 | 14.3 | 9.4 | 14.4 | 12.9 | 13.1 | 13.0 | 8.8 | 13.0 |
| | Ελάχιστη | 4.3 | 3.9 | 1.2 | 6.4 | 4.5 | 3.9 | 5.9 | 6.2 | 4.3 | 9.3 | 5.0 | 0.5 | 2.4 |
| Σχετική Υγρασία | Μέγιστη | 100 | 100 | 100 | 98 | 100 | 100 | 100 | 100 | 100 | 100 | 100 | 95 | 95 |
| | Ελάχιστη | 46 | 56 | 64 | 65 | 66 | 59 | 80 | 46 | 58 | 80 | 62 | 48 | 56 |
| Θερμοκρασία Εδάφους 10 cm | 06 UTC | - | - | - | - | - | - | - | - | - | - | - | - | 5.9 |
| | 12 UTC | - | - | - | - | - | - | - | - | - | - | - | - | 6.6 |
| Ηλιοφάνεια | | 2.8 | 1.5 | 0.4 | 2.7 | 0.2 | 4.1 | 0.0 | 6.3 | 0.0 | 0.0 | 1.8 | 3.2 | 3.9 |
| Υετός | | 0.0 | 0.3 | 0.1 | 4.4 | 8.2 | 0.1 | 11.8 | 0.1 | | 1.1 | 26.1 | 35.8 | 30.2 |
| Εξάτμιση | | - | - | - | - | - | - | - | - | - | - | - | - | |
| Βαθμοί Αναπτώξεως | 5 | 6.8 | 3.8 | 0.9 | 4.0 | 2.5 | 4.1 | 2.7 | 5.3 | 3.6 | 6.2 | 39.8 | 2.9 | 25.6 |
| | 10 | 1.8 | 0.0 | 0.0 | 0.0 | 0.0 | 0.0 | 0.0 | 0.3 | 0.0 | 1.2 | 3.3 | 0.0 | 3.0 |

| 1ο Δεκαήμερο (1-10/03/2023) | | Τιμή Προηγούμ. Έτους | Μέσος Όρος Παρελθ. Ετών |
|---|-----|-------------------------|----------------------------|
| Εξατμισοδιαπονή Αναφοράς | - | - | 11.8 |
| Διαφορά Υετού - Εξατμ/πνοής Αναφοράς | - | - | 18.4 |
| Αριθμός Βροχερών Ημερών | 8.0 | 7.0 | 3.2 |
| Αριθμός Ημερών χωρίς Υετό | 2.0 | 0.0 | - |

Τα κενά στους πίνακες και στο διάγραμμα οφείλονται σε έλλειψη των σχετικών παρατηρήσεων

Διάγραμμα Αθροιστικού Υετού και Αθροιστικής Εξατμισοδιαπονής Αναφοράς



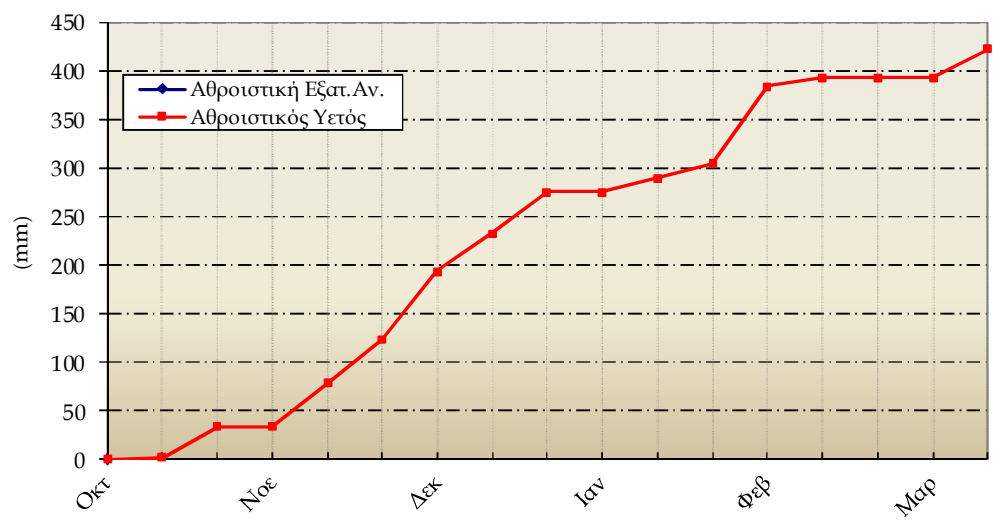
Καλαμιάτα

| 1ο Δεκαήμερο (1-10/03/2023) | | 1 | 2 | 3 | 4 | 5 | 6 | 7 | 8 | 9 | 10 | Μέσος Όρος η Αθροίσμα | Τιμή Προηγούμ. Ετους | Μέσος Όρος Παρελθ. Ετών |
|--------------------------------|----------|------|------|------|------|------|------|------|------|------|------|--------------------------|-------------------------|----------------------------|
| Θερμοκρασία | Μέγιστη | 21.4 | 18.6 | 17.7 | 18.3 | 15.7 | 18.4 | 18.7 | 19.2 | 21.0 | 18.8 | 18.8 | 14.2 | 17.0 |
| | Ελάχιστη | 8.7 | 9.5 | 5.7 | 11.0 | 7.4 | 6.7 | 6.3 | 6.4 | 7.4 | 7.0 | 7.6 | 5.0 | 6.4 |
| Σχετική Υγρασία | Μέγιστη | 92 | 98 | 98 | 95 | 98 | 98 | 96 | 98 | 96 | 98 | 97 | 96 | 92 |
| | Ελάχιστη | 50 | 63 | 49 | 67 | 51 | 40 | 65 | 45 | 41 | 65 | 54 | 51 | 50 |
| Θερμοκρασία Εδάφους 10 cm | 06 UTC | - | - | - | - | - | - | - | - | - | - | - | 10.7 | 11.2 |
| | 12 UTC | - | - | - | - | - | - | - | - | - | - | - | 11.1 | 12.6 |
| Ηλιοφάνεια | | 6.3 | 1.7 | 8.5 | 5.7 | 4.8 | 8.3 | 2.2 | 7.8 | 9.5 | 6.1 | 6.1 | 4.7 | 5.8 |
| Υετός | | | 9.0 | | 1.9 | 10.4 | 2.4 | 2.7 | 2.8 | | 0.1 | 29.3 | 53.6 | 18.2 |
| Εξάτμιση | | - | - | - | - | - | - | - | - | - | - | - | - | 23.3 |
| Βαθμοί Αναπτώξεως | 5 | 10.1 | 9.1 | 6.7 | 9.7 | 6.6 | 7.6 | 7.5 | 7.8 | 9.2 | 7.9 | 82.0 | 46.0 | 61.2 |
| | 10 | 5.1 | 4.1 | 1.7 | 4.7 | 1.6 | 2.6 | 2.5 | 2.8 | 4.2 | 2.9 | 32.0 | 5.9 | 18.7 |

| 1ο Δεκαήμερο (1-10/03/2023) | Τιμή Προηγούμ. Ετους | Μέσος Όρος Παρελθ. Ετών |
|---|-------------------------|----------------------------|
| Εξατμισοδιαπονή Αναφοράς | - | 16.1 |
| Διαφορά Υετού - Εξατμ/πνοής Αναφοράς | - | 2.1 |
| Αριθμός Βροχερών Ημερών | 7.0 | 8.0 |
| Αριθμός Ημερών χωρίς Υετό | 1.0 | 0.0 |

Τα κενά στους πίνακες και στο διάγραμμα οφείλονται σε έλλειψη των σχετικών παρατηρήσεων

Διάγραμμα Αθροιστικού Υετού και Αθροιστικής Εξατμισοδιαπονή Αναφοράς

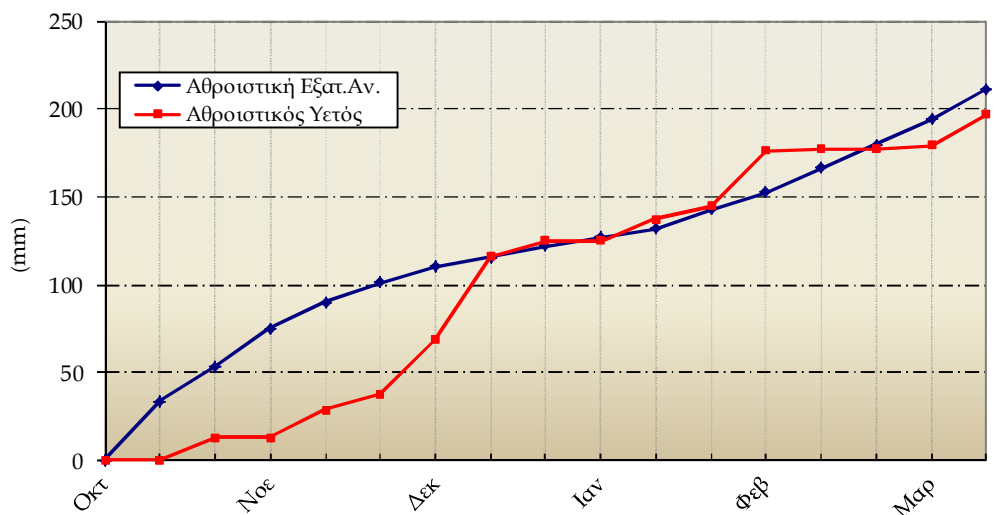


Λάβρα

| 1ο Δεκαήμερο (1-10/03/2023) | | 1 | 2 | 3 | 4 | 5 | 6 | 7 | 8 | 9 | 10 | Μέσος Όρος ή Αθροισμα | Τιμή Προηγούμ. Έτους | Μέσος Όρος Παρελθ. Ετών |
|-----------------------------|----------|------|------|------|------|------|------|------|------|------|------|-----------------------|----------------------|-------------------------|
| Θερμοκρασία | Μέγιστη | 15.8 | 12.4 | 16.4 | 14.8 | 15.2 | 17.8 | 17.0 | 19.4 | 20.8 | 19.6 | 16.9 | 9.3 | 15.2 |
| | Ελάχιστη | 10.0 | 10.4 | 8.8 | 8.0 | 4.0 | 2.8 | 6.8 | 1.4 | 4.0 | 8.0 | 6.4 | 2.7 | 3.2 |
| Σχετική Υγρασία | Μέγιστη | 100 | 100 | 100 | 100 | 100 | 100 | 100 | 100 | 100 | 100 | 100 | 97 | 94 |
| | Ελάχιστη | 71 | 95 | 54 | 67 | 57 | 39 | 50 | 37 | 39 | 55 | 56 | 57 | 48 |
| Θερμοκρασία Εδάφους 10 cm | 06 UTC | 12.0 | 12.4 | 11.2 | 12.6 | 12.0 | 11.8 | 12.0 | 10.8 | 11.4 | 12.4 | 11.9 | 8.0 | 8.7 |
| | 12 UTC | 12.4 | 12.4 | 12.4 | 12.8 | 12.2 | 12.0 | 12.2 | 12.0 | 12.4 | 13.0 | 12.4 | 8.1 | 9.5 |
| Ηλιοφάνεια | | 1.1 | 0.0 | 5.7 | 1.2 | 4.4 | 6.4 | 6.0 | 9.7 | 8.6 | 1.2 | 4.4 | 2.8 | 4.7 |
| Υετός | | | 8.2 | 7.5 | 0.9 | 1.1 | 0.4 | | | | | 18.1 | 54.8 | 13.3 |
| Εξάτμιση | | 1.6 | 0.1 | 2.7 | 0.3 | 0.1 | 4.7 | 2.6 | 3.5 | 3.2 | 2.6 | 21.4 | 13.4 | 36.5 |
| Βαθμοί Αναπτύξεως | 5 | 7.9 | 6.4 | 7.6 | 6.4 | 4.6 | 5.3 | 6.9 | 5.4 | 7.4 | 8.8 | 66.7 | 14.2 | 42.7 |
| | 10 | 2.9 | 1.4 | 2.6 | 1.4 | 0.0 | 0.3 | 1.9 | 0.4 | 2.4 | 3.8 | 17.1 | 0.0 | 9.3 |

| 1ο Δεκαήμερο (1-10/03/2023) | | Τιμή Προηγούμ. Έτους | Μέσος Όρος Παρελθ. Ετών |
|--------------------------------------|------|----------------------|-------------------------|
| Εξατμισοδιαπονή Αναφοράς | 17.2 | 13.0 | 19.4 |
| Διαφορά Υετού - Εξατμ/πνοής Αναφοράς | 0.9 | 41.8 | -6.1 |
| Αριθμός Βροχερών Ημερών | 5.0 | 6.0 | 3.3 |
| Αριθμός Ημερών χωρίς Υετό | 1.0 | 1.0 | - |

Διάγραμμα Αθροιστικού Υετού και Αθροιστικής Εξατμισοδιαπονή Αναφοράς



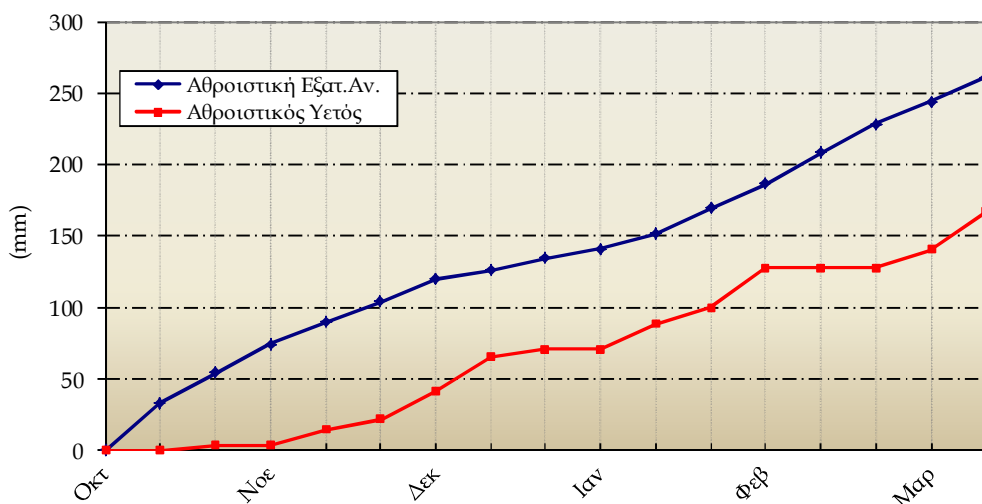
Μίκρα

| 1ο Δεκαήμερο (1-10/03/2023) | | 1 | 2 | 3 | 4 | 5 | 6 | 7 | 8 | 9 | 10 | Μέσος Όρος ή Αθροισμα | Τιμή Προηγούμ. Έτους | Μέσος Όρος Παρελθ. Ετών |
|-----------------------------|----------|------|------|------|------|------|------|------|------|------|------|-----------------------|----------------------|-------------------------|
| Θερμοκρασία | Μέγιστη | 13.8 | 12.6 | 13.2 | 13.0 | 15.4 | 16.4 | 16.6 | 16.6 | 20.2 | 19.3 | 15.7 | 9.1 | 13.7 |
| | Ελάχιστη | 9.1 | 10.2 | 8.9 | 8.2 | 7.3 | 2.7 | 8.2 | 4.4 | 6.2 | 8.0 | 7.3 | 3.7 | 4.7 |
| Σχετική Υγρασία | Μέγιστη | 100 | 100 | 100 | 100 | 100 | 100 | 95 | 100 | 93 | 94 | 98 | 92 | 88 |
| | Ελάχιστη | 77 | 80 | 80 | 79 | 57 | 36 | 47 | 47 | 37 | 51 | 59 | 58 | 51 |
| Θερμοκρασία Εδάφους 10 cm | 06 UTC | 11.8 | 12.0 | 11.4 | 10.6 | 11.0 | 10.0 | 11.0 | 10.6 | 11.0 | 11.8 | 11.1 | 7.4 | 8.6 |
| | 12 UTC | 12.6 | 12.0 | 11.8 | 11.6 | 13.2 | 11.6 | 12.6 | 12.2 | 12.6 | 13.4 | 12.4 | 8.0 | 11.0 |
| Ηλιοφάνεια | | 0.0 | 0.0 | 3.0 | 1.0 | 6.6 | 8.0 | 3.6 | 10.7 | 9.4 | 1.6 | 4.4 | 3.8 | 4.9 |
| Υετός | | 3.6 | 4.8 | 4.9 | 12.3 | 0.7 | | | | | | 26.3 | 39.8 | 13.2 |
| Εξάτμιση | | - | - | - | - | - | - | - | - | - | - | - | - | 34.1 |
| Βαθμοί Αναπτύξεως | 5 | 6.5 | 6.4 | 6.1 | 5.6 | 6.4 | 4.6 | 7.4 | 5.5 | 8.2 | 8.7 | 65.2 | 15.8 | 38.0 |
| | 10 | 1.5 | 1.4 | 1.1 | 0.6 | 1.4 | 0.0 | 2.4 | 0.5 | 3.2 | 3.7 | 15.6 | 0.0 | 8.4 |

| 1ο Δεκαήμερο (1-10/03/2023) | | Τιμή Προηγούμ. Έτους | Μέσος Όρος Παρελθ. Ετών |
|--------------------------------------|------|----------------------|-------------------------|
| Εξατμισοδιαπονή Αναφοράς | 17.0 | 15.1 | 13.2 |
| Διαφορά Υετού - Εξατμ/πνοής Αναφοράς | 9.3 | 24.7 | 0.0 |
| Αριθμός Βροχερών Ημερών | 5.0 | 5.0 | 3.0 |
| Αριθμός Ημερών χωρίς Υετό | 0.0 | 0.0 | - |

Τα κενά στους πίνακες οφείλονται σε έλλειψη των σχετικών παρατηρήσεων

Διάγραμμα Αθροιστικού Υετού και Αθροιστικής Εξατμισοδιαπονή Αναφοράς



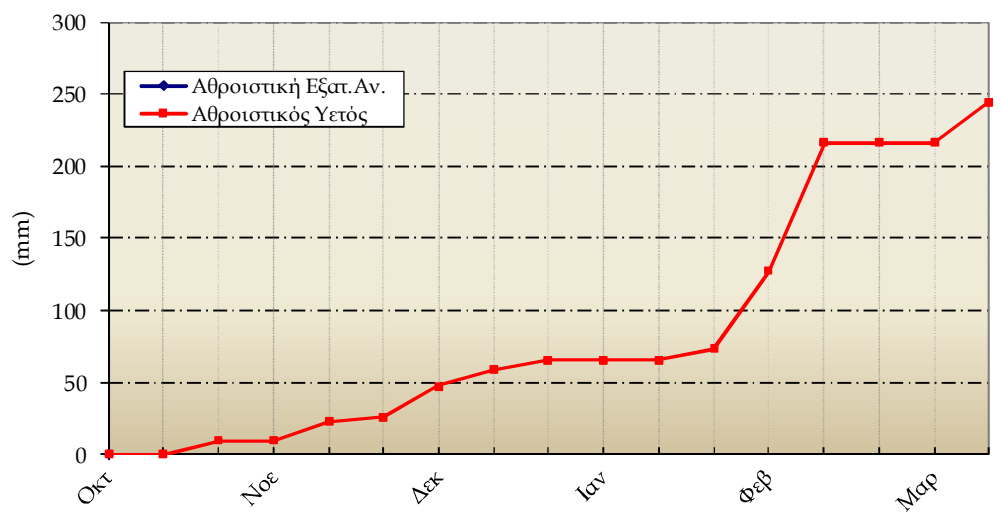
Τανάγρα

| 1ο Δεκαήμερο (1-10/03/2023) | | 1 | 2 | 3 | 4 | 5 | 6 | 7 | 8 | 9 | 10 | Μέσος Όρος ή Αθροισμα | Τιμή Προηγούμε. Έτους | Μέσος Όρος Παρελθ. Ετών |
|-----------------------------|----------|------|------|------|------|------|------|------|------|------|------|-----------------------|-----------------------|-------------------------|
| Θερμοκρασία | Μέγιστη | 15.5 | 14.6 | 16.0 | 17.0 | 15.3 | 17.7 | 17.6 | 19.0 | 19.7 | 22.4 | 17.5 | 9.9 | 14.9 |
| | Ελάχιστη | 7.5 | 8.7 | 7.8 | 9.8 | 5.6 | 4.7 | 9.7 | 5.8 | 3.5 | 9.2 | 7.2 | 3.7 | 5.1 |
| Σχετική Υγρασία | Μέγιστη | 99 | 100 | 100 | 99 | 98 | 99 | 95 | 96 | 95 | 93 | 97 | 97 | 93 |
| | Ελάχιστη | 58 | 64 | 54 | 54 | 42 | 29 | 38 | 35 | 37 | 40 | 45 | 53 | 51 |
| Θερμοκρασία Εδάφους 10 cm | 06 UTC | - | - | - | - | - | - | - | - | - | - | - | - | - |
| | 12 UTC | - | - | - | - | - | - | - | - | - | - | - | - | - |
| Ηλιοφάνεια | | 0.0 | 1.0 | 8.0 | 7.0 | 7.6 | 9.6 | 1.4 | 8.4 | 8.3 | 7.5 | 5.9 | 3.3 | 5.3 |
| Υετός | | | 11.5 | 4.5 | 8.0 | 2.5 | 1.4 | | | | | 27.9 | 39.3 | 15.7 |
| Εξάτμιση | | - | - | - | - | - | - | - | - | - | - | - | - | 25.5 |
| Βαθμοί Αναπτύξεως | 5 | 6.5 | 6.7 | 6.9 | 8.4 | 5.5 | 6.2 | 8.7 | 7.4 | 6.6 | 10.8 | 73.6 | 23.1 | 46.8 |
| | 10 | 1.5 | 1.7 | 1.9 | 3.4 | 0.5 | 1.2 | 3.7 | 2.4 | 1.6 | 5.8 | 23.6 | 1.2 | 12.6 |

| 1ο Δεκαήμερο (1-10/03/2023) | | Τιμή Προηγούμε. Έτους | Μέσος Όρος Παρελθ. Ετών |
|--------------------------------------|-----|-----------------------|-------------------------|
| Εξατμισοδιαπονή Αναφοράς | - | - | |
| Διαφορά Υετού - Εξατμ/πνοής Αναφοράς | - | - | |
| Αριθμός Βροχερών Ημερών | 5.0 | 5.0 | 2.9 |
| Αριθμός Ημερών χωρίς Υετό | 1.0 | 4.0 | - |

Τα κενά στους πίνακες και στο διάγραμμα οφείλονται σε έλλειψη των σχετικών παρατηρήσεων

Διάγραμμα Αθροιστικού Υετού και Αθροιστικής Εξατμισοδιαπονή Αναφοράς



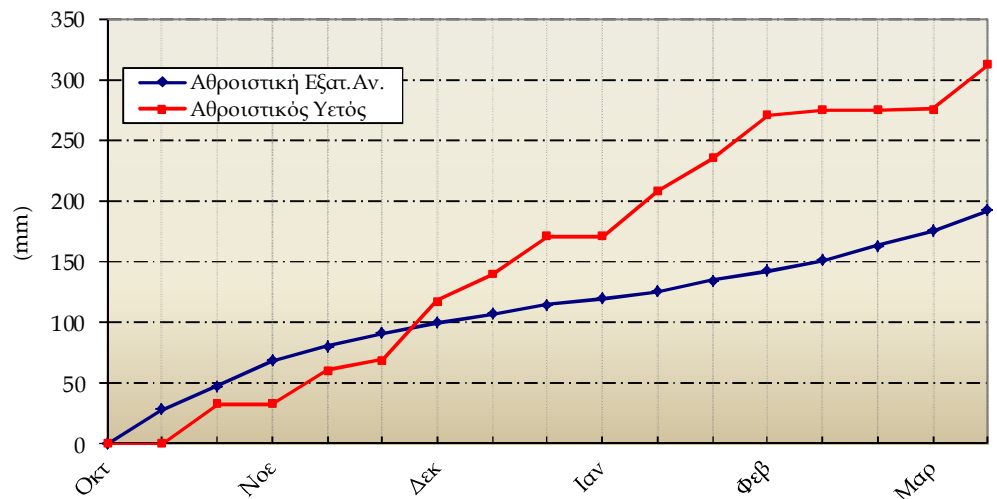
Τρίτη

| 1ο Δεκαήμερο (1-10/03/2023) | | 1 | 2 | 3 | 4 | 5 | 6 | 7 | 8 | 9 | 10 | Μέσος Όρος ή Άθροισμα | Τιμή Προηγούμ. Έτους | Μέσος Όρος Παρελθ. Ετών |
|--------------------------------|----------|------|------|------|------|------|------|------|------|------|------|--------------------------|-------------------------|----------------------------|
| Θερμοκρασία | Μέγιστη | 18.2 | 13.6 | 14.4 | 13.8 | 10.6 | 13.8 | 12.6 | 15.4 | 17.2 | 18.2 | 14.8 | 9.4 | 13.3 |
| | Ελάχιστη | 2.4 | 7.6 | -0.6 | 6.4 | 5.0 | 2.0 | 6.4 | 1.8 | 1.0 | 3.4 | 3.5 | 0.7 | 1.9 |
| Σχετική Υγρασία | Μέγιστη | 100 | 100 | 100 | 100 | 100 | 100 | 100 | 100 | 100 | 100 | 100 | 97 | 93 |
| | Ελάχιστη | 55 | 70 | 37 | 61 | 69 | 40 | 74 | 46 | 41 | 49 | 54 | 55 | 48 |
| Θερμοκρασία Εδάφους 10 cm | 06 UTC | 7.8 | 9.4 | 6.6 | 9.0 | 8.4 | 7.0 | 7.8 | 7.4 | 6.8 | 8.2 | 7.8 | - | 6.9 |
| | 12 UTC | 12.0 | 11.6 | 11.4 | 12.2 | 10.6 | 10.8 | 10.2 | 11.6 | 12.2 | 13.6 | 11.6 | - | 8.8 |
| Ηλιοφάνεια | | 6.4 | 1.9 | 6.4 | 6.4 | 5.5 | 8.3 | 2.6 | 8.0 | 8.9 | 6.9 | 6.1 | 4.6 | 5.5 |
| Υετός | | | 9.0 | | 3.0 | 5.6 | | 12.8 | 4.6 | | 1.4 | 36.4 | 34.0 | 20.8 |
| Εξάτμιση | | 1.3 | - | 1.3 | 1.0 | 3.1 | 2.2 | - | 1.8 | 1.8 | 3.1 | - | - | 49.7 |
| Βαθμοί Αναπτύξεως | 5 | 5.3 | 5.6 | 1.9 | 5.1 | 2.8 | 2.9 | 4.5 | 3.6 | 4.1 | 5.8 | 41.6 | 8.2 | 26.3 |
| | 10 | 0.3 | 0.6 | 0.0 | 0.1 | 0.0 | 0.0 | 0.0 | 0.0 | 0.0 | 0.8 | 1.8 | 0.0 | 3.2 |

| 1ο Δεκαήμερο (1-10/03/2023) | | Τιμή Προηγούμ. Έτους | Μέσος Όρος Παρελθ. Ετών |
|---|------|-------------------------|----------------------------|
| Εξατμισοδιαπονή Αναφοράς | 17.1 | 13.2 | 18.1 |
| Διαφορά Υετού - Εξατμ/πνοής Αναφοράς | 19.3 | 20.8 | 2.7 |
| Αριθμός Βροχερών Ημερών | 6.0 | 6.0 | 3.1 |
| Αριθμός Ημερών χωρίς Υετό | 1.0 | 0.0 | - |

Τα κενά στους πίνακες οφείλονται σε έλλειψη των σχετικών παρατηρήσεων

Διάγραμμα Αθροιστικού Υετού και Αθροιστικής Εξατμισοδιαπονή Αναφοράς





◆ Υπόμνημα

Εξατμισοδιαπνοή Αναφοράς ΕΤ₀ (mm):

υπολογίστηκε με τη μέθοδο FAO Penman-Montieth

$$ET_0 = \frac{0.408 * \Delta * (R_n - G) + \gamma * \frac{900}{T + 273} * u_2 * (e_s - e_a)}{\Delta + \gamma * (1 + 0.34 * u_2)}$$

με δεκαήμερο βήμα.

Η R_n εκτιμήθηκε από τις μετρήσεις ηλιοφάνειας και η G θεωρήθηκε ίση με 0.

Βαθμοί Αναπτύξεως: Βαθμοί κατά τους οποίους η μέση θερμοκρασία υπερβαίνει τη βάση των 5 ή 10 °C.

Αριθμός Βροχερών Ημερών: Αριθμός ημερών με υετό τουλάχιστον 0.1 mm.

Αριθμός Ημερών χωρίς Υετό: Πόσες μέρες καταγράφηκαν χωρίς υετό από την τελευταία βροχερή ημέρα.

Μέσος Όρος Παρελθόντων Ετών 1991-2020 (Εξάτμιση, Εξατμισοδιαπνοή Αναφοράς, Μέγιστη και Ελάχιστη Σχ. Υγρασία 2005-2020)

Ώρες UTC (Universal Time coordinates) στην Ελλάδα

- ◆ Χειμώνας : ώρα UTC= τοπική ώρα -2
- ◆ Καλοκαίρι : ώρα UTC= τοπική ώρα -3

Μονάδες Μέτρησης

- ◆ Θερμοκρασία : °C
- ◆ Σχετική Υγρασία : %
- ◆ Θερμοκρασία Εδάφους: °C
- ◆ Ηλιοφάνεια : ώρες
- ◆ Υετός : mm
- ◆ Εξάτμιση (Pan) : mm
- ◆ Βαθμοί Αναπτύξεως: °C

© ΕΘΝΙΚΗ ΜΕΤΕΩΡΟΛΟΓΙΚΗ ΥΠΗΡΕΣΙΑ

Απαγορεύεται η αναπαραγωγή χωρίς έγγραφη άδεια

Ελ. Βενιζέλου 14, Τ.Κ 16777

Ελληνικό, Αθήνα



ΕΘΝΙΚΗ
ΜΕΤΕΩΡΟΛΟΓΙΚΗ
ΥΠΗΡΕΣΙΑ

HELLENIC NATIONAL METEOROLOGICAL SERVICE

Διεύθυνση Κλιματολογίας - Εφαρμογών

Επιμέλεια Τεύχους:

Παπακρίβου Αναστασία

anastasia.papakrivou@hnms.gr

Το παρόν δελτίο σχεδιάστηκε και υλοποιήθηκε με την υποστήριξη του Τομέα Διαχείρισης Υδατικών Πόρων του Γεωπονικού Πανεπιστημίου Αθηνών