



ΑΓΡΟΜΕΤΕΩΡΟΛΟΓΙΚΟ ΔΕΛΤΙΟ

Απρίλιος 2023
2ο Δεκαήμερο

- Θερμοκρασία
- Σχετική Υγρασία
- Θερμοκρασία Εδάφους
- Ηλιοφάνεια
- Υετός
- Εξάτμιση
- Βαθμοί Αναπτύξεως
- Εξατμισοδιαπνοή Αναφοράς
- Αθροιστική Βροχόπτωση από την αρχή της υγρής περιόδου
- Αθροιστική Εξατμισοδιαπνοή Αναφοράς
- Αριθμός Ημερών χωρίς Υετό



Εθνική Μετεωρολογική Υπηρεσία
Διεύθυνση Κλιματολογίας - Εφαρμογών
Ελ.Βενιζέλου 14, Τ.Κ 16777
Ελληνικό, Αθήνα

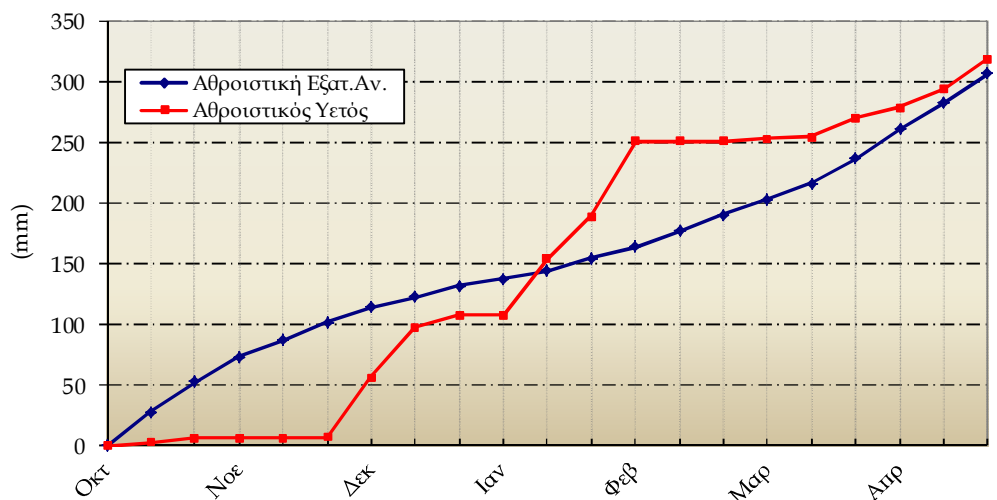
Δικτυακές Διευθύνσεις ΕΜΥ
www.hnms.gr
www.emy.gov.gr
www.meteo.gov.gr
www.meteohellas.gr

Αλεξανδρούπολη

2ο Δεκαήμερο (11-20/04/2023)		11	12	13	14	15	16	17	18	19	20	Μέσος Όρος ή Αθροισμα	Τιμή Προηγούμ. Έτους	Μέσος Όρος Παρελθ. Ετών
Θερμοκρασία	Μέγιστη	13.4	16.4	17.0	19.0	17.6	19.6	18.4	16.4	14.6	17.4	17.0	15.6	17.9
	Ελάχιστη	7.8	10.0	3.4	8.6	14.8	13.0	12.0	9.0	8.0	7.2	9.4	4.6	8.2
Σχετική Υγρασία	Μέγιστη	92	90	91	88	95	98	95	93	95	94	93	89	88
	Ελάχιστη	68	66	61	55	70	62	59	71	80	73	66	44	50
Θερμοκρασία Εδάφους 10 cm	06 UTC	11.2	11.6	10.6	12.8	14.4	15.0	15.6	14.6	13.8	13.0	13.3	11.2	12.8
	12 UTC	12.0	13.2	14.6	14.2	17.2	16.8	16.6	16.6	15.0	15.0	15.1	13.5	15.9
Ηλιοφάνεια		0.0	2.7	11.6	8.3	8.1	6.0	4.5	5.7	2.6	8.4	5.8	7.0	7.4
Υετός		2.4	1.6			0.0	10.6		8.0	2.1		24.7	25.4	11.7
Εξάτμιση		3.0	2.0	3.0	4.0	4.9	2.7	3.0	4.0	0.1	4.2	30.9	38.8	40.2
Βαθμοί Αναπτύξεως	5	5.6	8.2	5.2	8.8	11.2	11.3	10.2	7.7	6.3	7.3	81.8	51.3	72.5
	10	0.6	3.2	0.2	3.8	6.2	6.3	5.2	2.7	1.3	2.3	31.8	11.0	29.3

2ο Δεκαήμερο (11-20/04/2023)	Τιμή Προηγούμ. Έτους	Μέσος Όρος Παρελθ. Ετών	
Εξατμισοδιαπονή Αναφοράς	24.3	27.2	27.6
Διαφορά Υετού - Εξατμ/πνοής Αναφοράς	0.4	-1.8	-15.9
Αριθμός Βροχερών Ημερών	5.0	3.0	2.2
Αριθμός Ημερών χωρίς Υετό	5.0	5.0	-

Διάγραμμα Αθροιστικού Υετού και Αθροιστικής Εξατμισοδιαπονή Αναφοράς



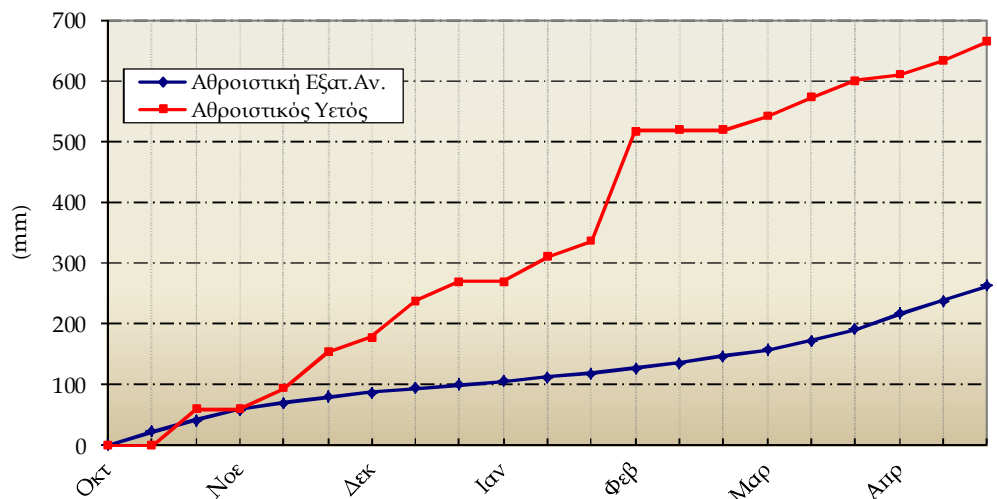
Ανδραβίδα

2ο Δεκαήμερο (11-20/04/2023)		11	12	13	14	15	16	17	18	19	20	Μέσος Όρος ή Αθροισμα	Τιμή Προηγούμ. Έτους	Μέσος Όρος Παρελθ. Ετών
Θερμοκρασία	Μέγιστη	17.2	17.8	21.0	21.6	18.8	17.2	18.5	17.8	17.8	19.0	18.7	19.6	19.8
	Ελάχιστη	5.9	12.7	8.2	10.5	7.9	11.9	10.4	9.5	9.6	9.4	9.6	8.8	9.7
Σχετική Υγρασία	Μέγιστη	97	89	96	86	92	98	96	95	98	97	94	93	91
	Ελάχιστη	53	64	40	44	50	74	56	60	61	58	56	49	46
Θερμοκρασία Εδάφους 10 cm	06 UTC	-	-	-	-	-	-	-	-	-	-	-	-	14.8
	12 UTC	-	-	-	-	-	-	-	-	-	-	-	-	18.5
Ηλιοφάνεια		7.2	7.9	8.0	4.3	3.1	0.5	6.8	7.2	9.0	10.4	6.4	8.3	8.1
Υετός		1.2					29.4	0.9	1.2			32.7	26.3	8.7
Εξάτμιση		-	-	-	-	-	-	-	-	-	-	-	-	39.1
Βαθμοί Αναπτύξεως	5	6.6	10.3	9.6	11.1	8.4	9.6	9.5	8.7	8.7	9.2	91.4	92.2	80.8
	10	1.6	5.3	4.6	6.1	3.4	4.6	4.5	3.7	3.7	4.2	41.4	42.2	39.3

2ο Δεκαήμερο (11-20/04/2023)	Τιμή Προηγούμ. Έτους	Μέσος Όρος Παρελθ. Ετών	
Εξατμισοδιαπονή Αναφοράς	25.2	27.8	32.3
Διαφορά Υετού - Εξατμ/πνοής Αναφοράς	7.5	-1.5	-23.6
Αριθμός Βροχερών Ημερών	4.0	3.0	1.6
Αριθμός Ημερών χωρίς Υετό	0.0	9.0	-

Τα κενά στους πίνακες οφείλονται σε έλλειψη των σχετικών παρατηρήσεων

Διάγραμμα Αθροιστικού Υετού και Αθροιστικής Εξατμισοδιαπονή Αναφοράς



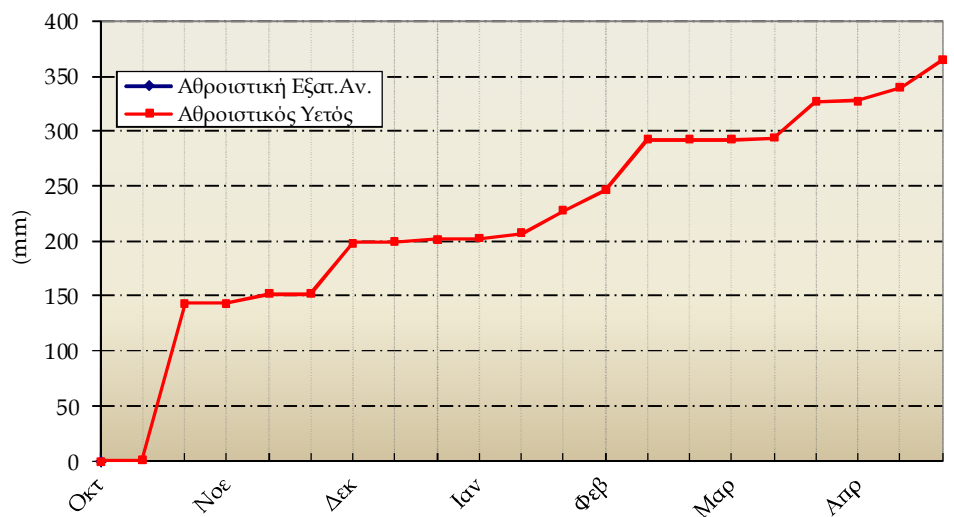
Ηράκλειο

2ο Δεκαήμερο (11-20/04/2023)		11	12	13	14	15	16	17	18	19	20	Μέσος Όρος η Αθροίσμα	Τιμή Προηγούμ. Ετους	Μέσος Όρος Παρελθ. Ετών
Θερμοκρασία	Μέγιστη	14.2	18.4	18.6	24.6	20.0	18.8	20.0	19.6	19.2	19.6	19.3	19.4	21.0
	Ελάχιστη	10.4	10.4	10.4	11.6	17.4	13.0	13.0	13.0	11.4	13.6	12.4	10.9	12.8
Σχετική Υγρασία	Μέγιστη	95	88	95	86	95	98	91	88	90	88	91	86	84
	Ελάχιστη	73	61	68	42	48	71	67	55	57	60	60	43	49
Θερμοκρασία Εδάφους 10 cm	06 UTC	-	-	-	-	-	-	-	-	-	-	-	-	-
	12 UTC	-	-	-	-	-	-	-	-	-	-	-	-	-
Ηλιοφάνεια		1.7	11.4	12.3	11.9	3.5	8.4	11.1	9.7	11.6	11.8	9.3	8.9	8.6
Υετός		24.8										24.8	0.0	7.1
Εξάτμιση		1.4	6.0	12.8	5.4	3.4	2.3	3.9	3.4	4.5	3.5	46.6	38.6	40.1
Βαθμοί Αναπτύξεως	5	7.3	9.4	9.5	13.1	13.7	10.9	11.5	11.3	10.3	11.6	108.6	101.7	106.8
	10	2.3	4.4	4.5	8.1	8.7	5.9	6.5	6.3	5.3	6.6	58.6	51.7	61.8

2ο Δεκαήμερο (11-20/04/2023)	Τιμή Προηγούμ. Ετους	Μέσος Όρος Παρελθ. Ετών
Εξατμισοδιαπονή Αναφοράς	-	-
Διαφορά Υετού - Εξατμ/πνοής Αναφοράς	-	-
Αριθμός Βροχερών Ημερών	1.0	0.0
Αριθμός Ημερών χωρίς Υετό	0.0	27.0

Τα κενά στους πίνακες και στο διάγραμμα οφείλονται σε έλλειψη των σχετικών παρατηρήσεων

Διάγραμμα Αθροιστικού Υετού και Αθροιστικής Εξατμισοδιαπονή Αναφοράς



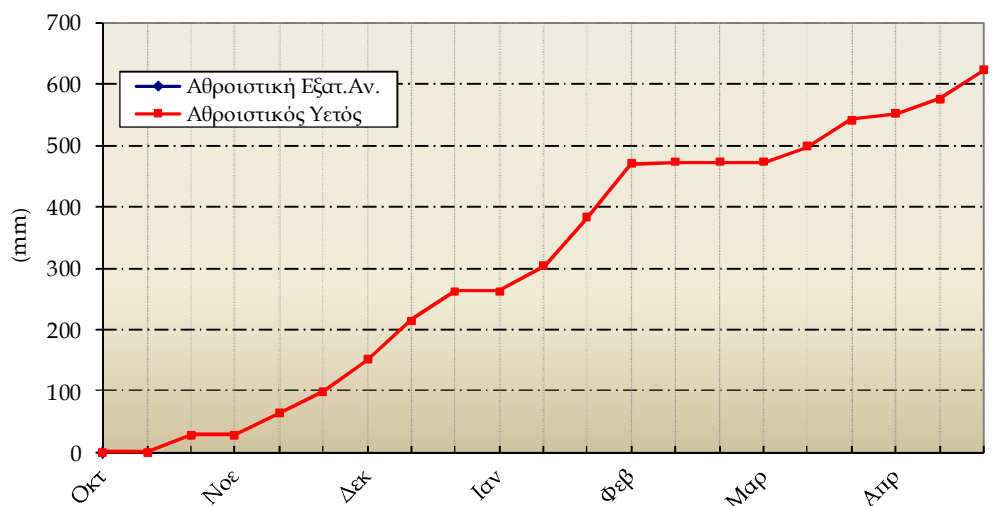
Ιωάννινα

2ο Δεκαήμερο (11-20/04/2023)		11	12	13	14	15	16	17	18	19	20	Μέσος Όρος ή Άθροισμα	Τιμή Προηγούμ. Έτους	Μέσος Όρος Παρελθ. Ετών
Θερμοκρασία	Μέγιστη	16.8	18.6	20.3	16.0	17.0	14.1	13.5	16.5	14.9	17.4	16.5	18.1	17.9
	Ελάχιστη	4.4	1.2	0.8	11.7	4.4	6.3	7.7	6.5	8.4	6.6	5.8	4.1	6.3
Σχετική Υγρασία	Μέγιστη	89	99	100	98	96	94	100	100	100	100	98	89	93
	Ελάχιστη	29	34	40	36	45	64	59	49	66	43	46	38	46
Θερμοκρασία Εδάφους 10 cm	06 UTC	-	-	-	-	-	-	-	-	-	-	-	-	10.7
	12 UTC	-	-	-	-	-	-	-	-	-	-	-	-	12.4
Ηλιοφάνεια		10.7	11.5	9.9	5.1	6.8	0.9	2.3	2.8	2.4	8.0	6.0	6.6	5.8
Υετός					9.6	0.0	15.2	6.3	10.4	4.5		46.0	5.8	24.6
Εξάτμιση		-	-	-	-	-	-	-	-	-	-	-	-	
Βαθμοί Αναπτώξεως	5	5.6	4.9	5.6	8.9	5.7	5.2	5.6	6.5	6.7	7.0	61.6	61.0	57.3
	10	0.6	0.0	0.6	3.9	0.7	0.2	0.6	1.5	1.7	2.0	11.7	18.0	19.9

2ο Δεκαήμερο (11-20/04/2023)	Τιμή Προηγούμ. Έτους	Μέσος Όρος Παρελθ. Ετών
Εξατμισοδιαπονή Αναφοράς	-	30.0
Διαφορά Υετού - Εξατμ/πνοής Αναφοράς	-	-5.4
Αριθμός Βροχερών Ημερών	5.0	3.3
Αριθμός Ημερών χωρίς Υετό	3.0	-

Τα κενά στους πίνακες και στο διάγραμμα οφείλονται σε έλλειψη των σχετικών παρατηρήσεων

Διάγραμμα Αθροιστικού Υετού και Αθροιστικής Εξατμισοδιαπονής Αναφοράς



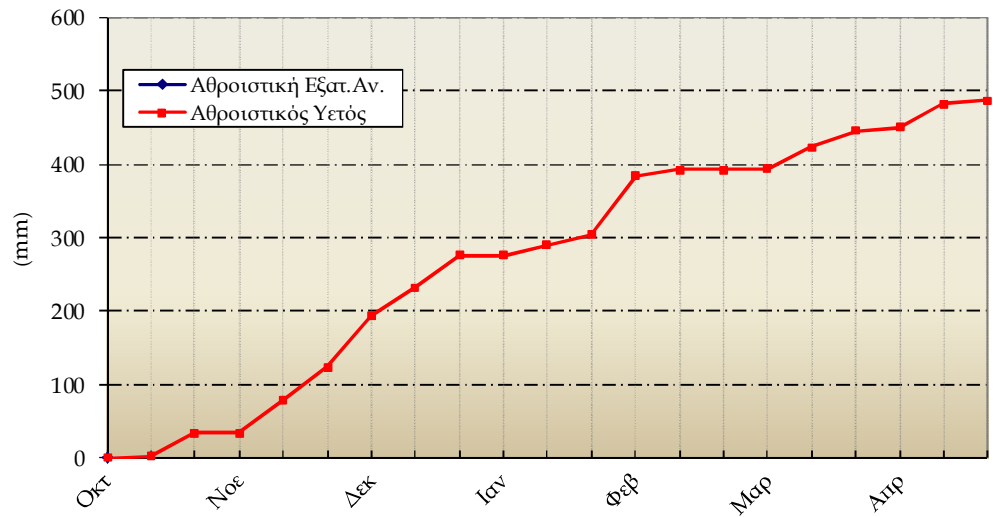
Καλαμάτα

2ο Δεκαήμερο (11-20/04/2023)		11	12	13	14	15	16	17	18	19	20	Μέσος Όρος η Αθροίσμα	Τιμή Προηγούμ. Ετους	Μέσος Όρος Παρελθ. Ετών
Θερμοκρασία	Μέγιστη	18.7	21.0	20.0	20.8	22.5	19.8	19.7	20.4	20.4	20.8	20.4	20.0	20.7
	Ελάχιστη	8.7	7.3	8.1	7.7	8.9	9.0	10.9	9.7	7.6	8.2	8.6	8.2	9.1
Σχετική Υγρασία	Μέγιστη	87	94	98	98	90	93	96	96	95	96	94	93	91
	Ελάχιστη	45	35	51	53	32	41	61	49	43	48	46	40	44
Θερμοκρασία Εδάφους 10 cm	06 UTC	-	-	-	-	-	-	-	-	-	-	-	15.7	14.7
	12 UTC	-	-	-	-	-	-	-	-	-	-	-	17.1	17.0
Ηλιοφάνεια		9.4	10.8	11.9	10.1	9.6	4.9	5.2	4.1	9.9	11.0	8.7	9.1	8.3
Υετός		1.1						3.5	0.3	0.1		5.0	31.6	10.3
Εξάτμιση		-	-	-	-	-	-	-	-	-	-	-	-	41.9
Βαθμοί Αναπτύξεως	5	8.7	9.2	9.1	9.3	10.7	9.4	10.3	10.1	9.0	9.5	95.1	91.0	90.3
	10	3.7	4.2	4.1	4.3	5.7	4.4	5.3	5.1	4.0	4.5	45.1	41.0	44.4

2ο Δεκαήμερο (11-20/04/2023)	Τιμή Προηγούμ. Ετους	Μέσος Όρος Παρελθ. Ετών	
Εξατμισοδιαπονή Αναφοράς	-	-	30.7
Διαφορά Υετού - Εξατμ/πνοής Αναφοράς	-	-	-20.4
Αριθμός Βροχερών Ημερών	4.0	3.0	2.5
Αριθμός Ημερών χωρίς Υετό	0.0	17.0	-

Τα κενά στους πίνακες και στο διάγραμμα οφείλονται σε έλλειψη των σχετικών παρατηρήσεων

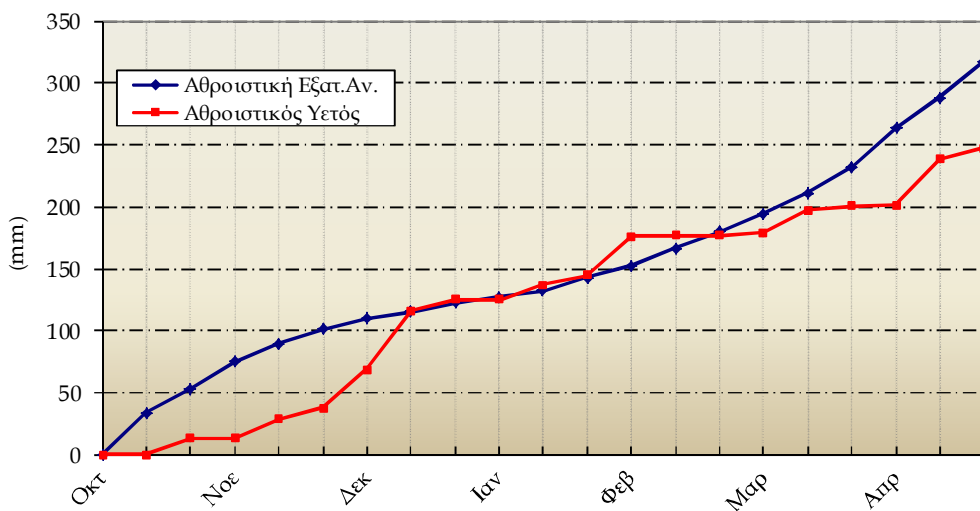
Διάγραμμα Αθροιστικού Υετού και Αθροιστικής Εξατμισοδιαπονή Αναφοράς



2ο Δεκαήμερο (11-20/04/2023)		11	12	13	14	15	16	17	18	19	20	Μέσος Όρος ή Άθροισμα	Τιμή Προηγούμ. Ετους	Μέσος Όρος Παρελθ. Ετών
Θερμοκρασία	Μέγιστη	17.8	22.0	22.9	25.2	21.4	20.0	17.4	19.2	19.0	20.6	20.6	18.1	20.5
	Ελάχιστη	3.6	3.4	3.4	8.4	4.0	9.2	8.4	10.9	7.6	5.0	6.4	5.5	7.2
Σχετική Υγρασία	Μέγιστη	100	100	100	100	94	100	100	100	100	100	99	92	93
	Ελάχιστη	38	33	36	28	29	41	55	44	54	41	40	44	40
Θερμοκρασία Εδάφους 10 cm	06 UTC	13.8	13.6	14.2	15.4	15.6	16.4	16.0	16.0	16.0	15.4	15.2	13.3	13.4
	12 UTC	15.0	15.2	15.2	15.6	16.4	17.2	17.8	16.8	17.0	17.0	16.3	15.2	14.8
Ηλιοφάνεια		6.0	9.2	10.7	4.7	11.7	5.4	4.0	6.0	3.4	7.8	6.9	6.9	7.3
Υετός		2.3						1.8	4.8	0.0		8.9	16.9	9.9
Εξάτμιση		2.3	6.4	5.1	4.9	7.1	4.8	8.2	3.7	2.6	3.3	48.4	35.8	43.9
Βαθμοί Αναπτύξεως	5	5.7	7.7	8.2	11.8	7.7	9.6	7.9	10.1	8.3	7.8	84.7	68.1	83.0
	10	0.7	2.7	3.2	6.8	2.7	4.6	2.9	5.1	3.3	2.8	34.7	18.6	37.0

2ο Δεκαήμερο (11-20/04/2023)	Τιμή Προηγούμ. Ετους	Μέσος Όρος Παρελθ. Ετών	
Εξατμισοδιαπονή Αναφοράς	29.6	28.8	53.8
Διαφορά Υετού - Εξατμ/πνοής Αναφοράς	-20.7	-11.9	-43.9
Αριθμός Βροχερών Ημερών	3.0	4.0	2.5
Αριθμός Ημερών χωρίς Υετό	0.0	3.0	-

Διάγραμμα Αθροιστικού Υετού και Αθροιστικής Εξατμισοδιαπονής Αναφοράς



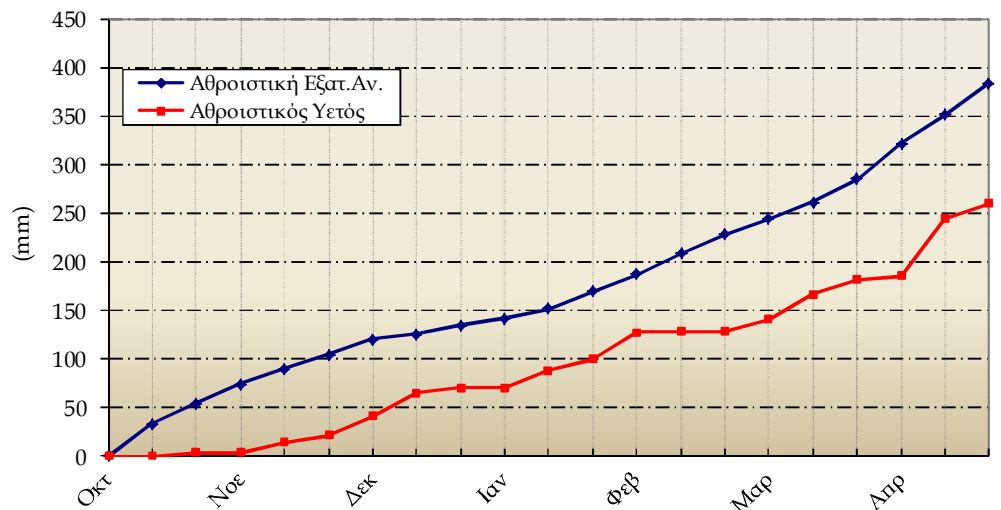
Μίκρα

2ο Δεκαήμερο (11-20/04/2023)		11	12	13	14	15	16	17	18	19	20	Μέσος Όρος η Αθροίσμα	Τιμή Προηγούμ. Ετους	Μέσος Όρος Παρελθ. Ετών
Θερμοκρασία	Μέγιστη	17.9	19.2	21.8	22.6	20.2	18.9	17.4	18.2	20.4	20.6	19.7	17.2	19.3
	Ελάχιστη	6.5	13.0	4.5	9.2	7.2	9.9	11.7	9.9	10.7	7.6	9.0	6.8	8.8
Σχετική Υγρασία	Μέγιστη	97	70	88	100	100	100	100	100	100	100	96	91	87
	Ελάχιστη	40	32	31	39	37	49	62	56	51	47	44	44	43
Θερμοκρασία Εδάφους 10 cm	06 UTC	11.4	12.4	12.0	13.4	13.0	14.0	14.8	14.0	14.6	15.0	13.5	12.3	13.6
	12 UTC	13.2	14.2	14.0	14.8	15.0	15.0	16.9	15.8	16.2	15.0	15.0	13.7	17.5
Ηλιοφάνεια		9.8	10.7	12.1	1.4	11.6	3.5	3.9	6.6	8.4	8.7	7.7	7.7	7.1
Υετός					0.5			7.8	0.3	7.2		15.8	19.7	11.0
Εξάτμιση		-	-	-	-	-	-	-	-	-	-	-	-	45.1
Βαθμοί Αναπτύξεως	5	7.2	11.1	8.2	10.9	8.7	9.4	9.6	9.1	10.6	9.1	93.7	69.6	80.5
	10	2.2	6.1	3.2	5.9	3.7	4.4	4.6	4.1	5.6	4.1	43.7	19.9	36.6

2ο Δεκαήμερο (11-20/04/2023)		Τιμή Προηγούμ. Ετους	Μέσος Όρος Παρελθ. Ετών
Εξατμισοδιαπονή Αναφοράς	33.4	31.9	25.3
Διαφορά Υετού - Εξατμ/πνοής Αναφοράς	-17.6	-12.2	-14.3
Αριθμός Βροχερών Ημερών	4.0	3.0	2.5
Αριθμός Ημερών χωρίς Υετό	3.0	16.0	-

Τα κενά στους πίνακες οφείλονται σε έλλειψη των σχετικών παρατηρήσεων

Διάγραμμα Αθροιστικού Υετού και Αθροιστικής Εξατμισοδιαπονή Αναφοράς



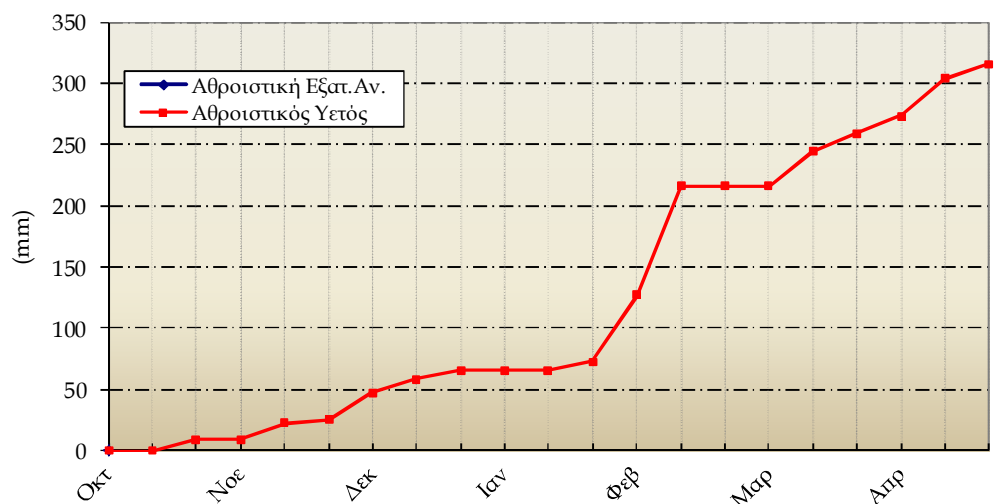
Ταράγγρα

2ο Δεκαήμερο (11-20/04/2023)		11	12	13	14	15	16	17	18	19	20	Μέσος Όρος ή Άθροισμα	Τιμή Προηγούμ. Έτους	Μέσος Όρος Παρελθ. Ετών
Θερμοκρασία	Μέγιστη	15.6	21.2	22.0	23.8	22.1	20.8	21.4	18.8	19.0	20.9	20.6	17.2	19.9
	Ελάχιστη	6.8	6.8	5.4	7.4	11.5	9.6	11.6	7.8	7.5	5.4	8.0	5.8	8.4
Σχετική Υγρασία	Μέγιστη	96	79	91	94	74	93	93	96	97	98	91	93	89
	Ελάχιστη	44	27	33	28	15	31	31	44	46	40	34	41	38
Θερμοκρασία Εδάφους 10 cm	06 UTC	-	-	-	-	-	-	-	-	-	-	-	-	-
	12 UTC	-	-	-	-	-	-	-	-	-	-	-	-	-
Ηλιοφάνεια		5.5	11.7	11.4	10.5	10.2	8.4	7.3	6.8	6.6	11.3	9.0	7.9	8.1
Υετός		5.4						0.8		5.6		11.8	15.9	8.0
Εξάτμιση		-	-	-	-	-	-	-	-	-	-	-	-	41.0
Βαθμοί Αναπτώξεως	5	6.2	9.0	8.7	10.6	11.8	10.2	11.5	8.3	8.3	8.2	92.7	65.0	79.9
	10	1.2	4.0	3.7	5.6	6.8	5.2	6.5	3.3	3.3	3.2	42.7	15.0	36.6

2ο Δεκαήμερο (11-20/04/2023)	Τιμή Προηγούμ. Έτους	Μέσος Όρος Παρελθ. Ετών
Εξατμισοδιαπονή Αναφοράς	-	-
Διαφορά Υετού - Εξατμ/πνοής Αναφοράς	-	-
Αριθμός Βροχερών Ημερών	3.0	4.0
Αριθμός Ημερών χωρίς Υετό	0.0	8.0

Τα κενά στους πίνακες και στο διάγραμμα οφείλονται σε έλλειψη των σχετικών παρατηρήσεων

Διάγραμμα Αθροιστικού Υετού και Αθροιστικής Εξατμισοδιαπονή Αναφοράς

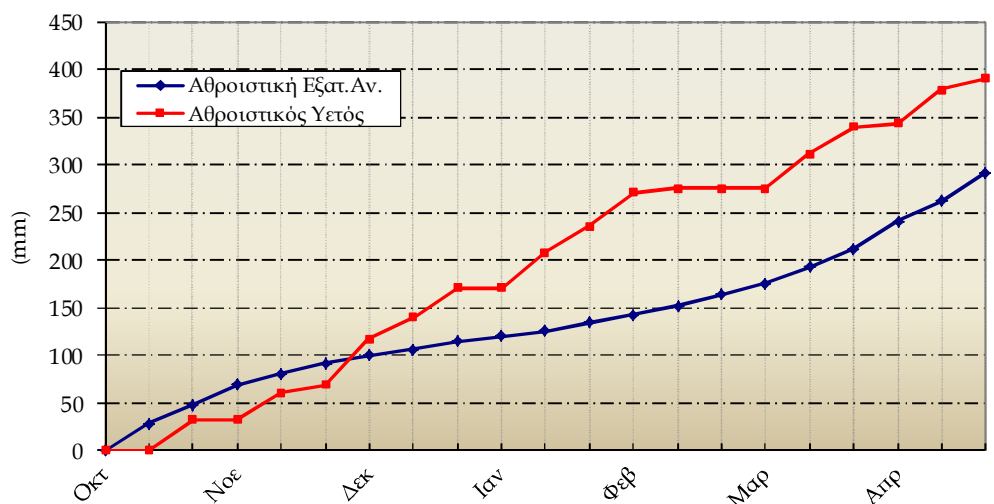


2ο Δεκαήμερο (11-20/04/2023)		11	12	13	14	15	16	17	18	19	20	Μέσος Όρος ή Άθροισμα	Τμή Προηγούμ. Ετους	Μέσος Όρος Παρελθ. Ετών
Θερμοκρασία	Μέγιστη	14.6	8.4	20.1	20.2	18.1	16.4	17.2	16.5	15.7	20.0	16.7	15.9	18.4
	Ελάχιστη	2.9	1.3	1.6	4.5	5.1	7.0	7.6	4.1	2.4	1.9	3.8	3.4	5.1
Σχετική Υγρασία	Μέγιστη	97	98	95	95	89	94	95	97	97	100	96	94	89
	Ελάχιστη	29	26	36	26	26	37	45	40	45	28	34	37	36
Θερμοκρασία Εδάφους 10 cm	06 UTC	-	-	-	-	-	-	-	-	-	-	-	-	11.7
	12 UTC	-	-	-	-	-	-	-	-	-	-	-	-	14.9
Ηλιοφάνεια		8.9	10.9	11.4	10.4	7.5	7.4	5.3	10.6	6.9	10.2	9.0	7.6	7.8
Υετός		6.8			0.0	0.0	0.0	4.2		0.2		11.2	30.3	14.5
Εξάτμιση		-	-	-	-	-	-	-	-	-	-	-	-	32.1
Βαθμοί Αναπτώξεως	5	3.8	0.0	5.9	7.4	6.6	6.7	7.4	5.3	4.1	6.0	53.0	46.6	59.2
	10	0.0	0.0	0.9	2.4	1.6	1.7	2.4	0.3	0.0	1.0	10.2	5.5	21.0

2ο Δεκαήμερο (11-20/04/2023)	Τμή Προηγούμ. Ετους	Μέσος Όρος Παρελθ. Ετών	
Εξατμισοδιαπονή Αναφοράς	29.6	26.7	29.1
Διαφορά Υετού - Εξατμ/πνοής Αναφοράς	-18.4	3.6	-14.6
Αριθμός Βροχερών Ημερών	3.0	3.0	2.6
Αριθμός Ημερών χωρίς Υετό	0.0	9.0	-

Τα κενά στους πίνακες οφείλονται σε έλλειψη των σχετικών παρατηρήσεων

Διάγραμμα Αθροιστικού Υετού και Αθροιστικής Εξατμισοδιαπονή Αναφοράς





◆ Υπόμνημα

Εξατμισοδιαπνοή Αναφοράς ΕΤ₀ (mm):

υπολογίστηκε με τη μέθοδο FAO Penman-Montieth

$$ET_0 = \frac{0.408 \cdot \Delta \cdot (R_n - G) + \gamma \cdot \frac{900}{T + 273} \cdot u_2 \cdot (e_s - e_a)}{\Delta + \gamma \cdot (1 + 0.34 \cdot u_2)}$$

με δεκαήμερο βήμα.

Η R_n εκτιμήθηκε από τις μετρήσεις ηλιοφάνειας και η G θεωρήθηκε ίση με 0.

Βαθμοί Αναπτύξεως: Βαθμοί κατά τους οποίους η μέση θερμοκρασία υπερβαίνει τη βάση των 5 ή 10 °C.

Αριθμός Βροχερών Ημερών: Αριθμός ημερών με υετό τουλάχιστον 0.1 mm.

Αριθμός Ημερών χωρίς Υετό: Πόσες μέρες καταγράφηκαν χωρίς υετό από την τελευταία βροχερή ημέρα.

Μέσος Όρος Παρελθόντων Ετών 1991-2020 (Εξάτμιση, Εξατμισοδιαπνοή Αναφοράς, Μέγιστη και Ελάχιστη Σχ. Υγρασία 2005-2020)

Ώρες UTC (Universal Time coordinates) στην Ελλάδα

- ◆ Χειμώνας : ώρα UTC= τοπική ώρα -2
- ◆ Καλοκαίρι : ώρα UTC= τοπική ώρα -3

Μονάδες Μέτρησης

- ◆ Θερμοκρασία : °C
- ◆ Σχετική Υγρασία : %
- ◆ Θερμοκρασία Εδάφους: °C
- ◆ Ηλιοφάνεια : ώρες
- ◆ Υετός : mm
- ◆ Εξάτμιση (Pan) : mm
- ◆ Βαθμοί Αναπτύξεως: °C

© ΕΘΝΙΚΗ ΜΕΤΕΩΡΟΛΟΓΙΚΗ ΥΠΗΡΕΣΙΑ

Απαγορεύεται η αναπαραγωγή χωρίς έγγραφη άδεια

Ελ. Βενιζέλου 14, Τ.Κ 16777

Ελληνικό, Αθήνα



ΕΘΝΙΚΗ
ΜΕΤΕΩΡΟΛΟΓΙΚΗ
ΥΠΗΡΕΣΙΑ

HELLENIC NATIONAL METEOROLOGICAL SERVICE

Διεύθυνση Κλιματολογίας - Εφαρμογών

Επιμέλεια Τεύχους:

Παπακρίβου Αναστασία

anastasia.papakrivou@hnms.gr

Το παρόν δελτίο σχεδιάστηκε και υλοποιήθηκε με την υποστήριξη του Τομέα Διαχείρισης Υδατικών Πόρων του Γεωπονικού Πανεπιστημίου Αθηνών