



ΑΓΡΟΜΕΤΕΩΡΟΛΟΓΙΚΟ ΔΕΛΤΙΟ

Μάιος 2023
2ο Δεκαήμερο

- Θερμοκρασία
- Σχετική Υγρασία
- Θερμοκρασία Εδάφους
- Ηλιοφάνεια
- Υετός
- Εξάτμιση
- Βαθμοί Αναπτύξεως
- Εξατμισοδιαπνοή Αναφοράς
- Αθροιστική Βροχόπτωση από την αρχή της υγρής περιόδου
- Αθροιστική Εξατμισοδιαπνοή Αναφοράς
- Αριθμός Ημερών χωρίς Υετό



Εθνική Μετεωρολογική Υπηρεσία
Διεύθυνση Κλιματολογίας - Εφαρμογών
Ελ.Βενιζέλου 14, Τ.Κ 16777
Ελληνικό, Αθήνα

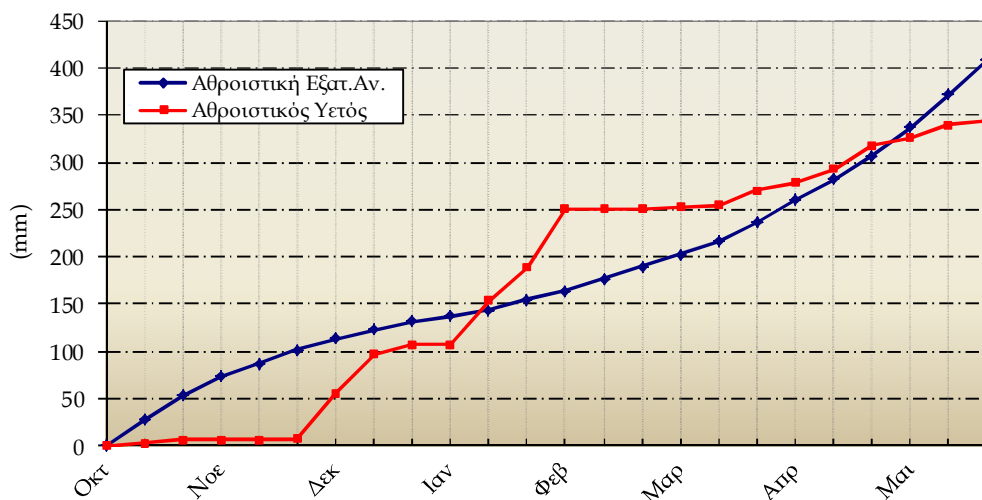
Δικτυακές Διευθύνσεις ΕΜΥ
www.hnms.gr
www.emy.gov.gr
www.meteo.gov.gr
www.meteohellas.gr

Αλεξανδρούπολη

2ο Δεκαήμερο (11-20/05/2023)		11	12	13	14	15	16	17	18	19	20	Μέσος Όρος ή Αθροισμα	Τιμή Προηγούμ. Έτους	Μέσος Όρος Παρελθ. Έτων
Θερμοκρασία	Μέγιστη	18.0	20.0	21.2	21.0	26.6	27.8	24.2	19.4	25.0	24.6	22.8	25.0	23.6
	Ελάχιστη	9.6	10.4	4.6	8.8	11.6	13.2	15.2	12.4	13.0	12.4	11.1	10.5	12.5
Σχετική Υγρασία	Μέγιστη	82	82	90	88	88	91	91	91	89	86	88	87	88
	Ελάχιστη	40	40	33	56	37	40	59	59	40	43	45	41	46
Θερμοκρασία Εδάφους 10 cm	06 UTC	14.4	14.6	15.0	16.6	16.7	18.2	19.0	17.6	17.2	17.4	16.7	18.9	18.7
	12 UTC	16.4	18.0	18.8	19.0	20.3	21.0	20.6	20.0	20.4	20.0	19.4	21.9	22.6
Ηλιοφάνεια		8.0	9.2	12.3	3.2	9.0	1.5	3.6	2.4	8.8	10.3	6.8	11.2	9.5
Υετός					0.1			0.4	0.4	2.6	0.2	3.7	19.2	6.5
Εξάτμιση		7.3	5.0	4.0	5.1	4.7	4.3	2.7	3.7	4.1	5.0	45.9	64.3	63.7
Βαθμοί Αναπτύξεως	5	8.8	10.2	7.9	9.9	14.1	15.5	14.7	10.9	14.0	13.5	119.5	127.1	111.7
	10	3.8	5.2	2.9	4.9	9.1	10.5	9.7	5.9	9.0	8.5	69.5	77.1	68.9

2ο Δεκαήμερο (11-20/05/2023)	Τιμή Προηγούμ. Έτους	Μέσος Όρος Παρελθ. Έτων	
Εξατμισοδιαπονή Αναφοράς	37.0	44.3	29.7
Διαφορά Υετού - Εξατμ/πνοής Αναφοράς	-33.3	-25.1	-23.2
Αριθμός Βροχερών Ημερών	5.0	2.0	1.6
Αριθμός Ημερών χωρίς Υετό	4.0	12.0	-

Διάγραμμα Αθροιστικού Υετού και Αθροιστικής Εξατμισοδιαπονή Αναφοράς



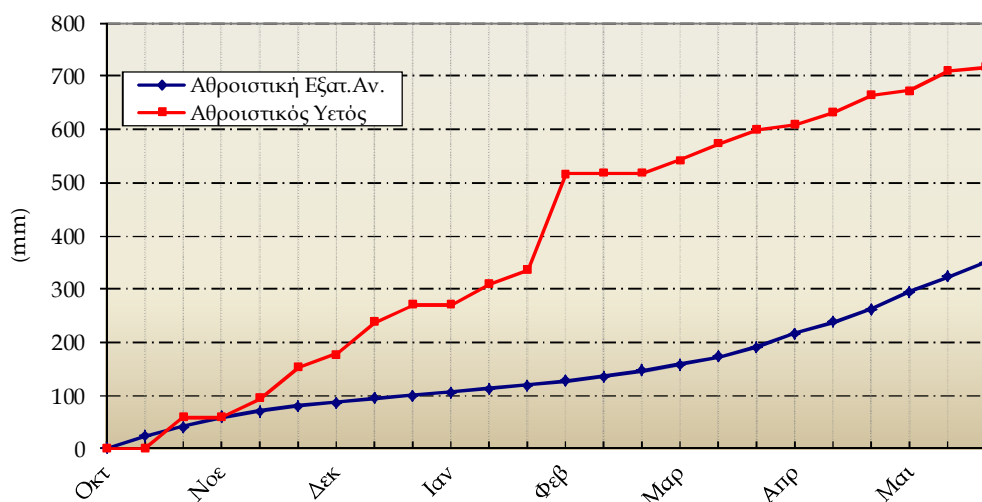
Ανδραβίδα

2ο Δεκαήμερο (11-20/05/2023)		11	12	13	14	15	16	17	18	19	20	Μέσος Όρος ή Αθροισμα	Τιμή Προηγούμ. Έτους	Μέσος Όρος Παρελθ. Ετών
Θερμοκρασία	Μέγιστη	20.0	21.6	20.2	27.5	31.1	22.0	21.6	22.4	24.6	24.6	23.6	25.5	24.7
	Ελάχιστη	12.8	9.1	11.8	12.6	13.6	16.6	13.2	12.5	12.2	14.3	12.9	13.1	13.4
Σχετική Υγρασία	Μέγιστη	97	98	98	98	93	97	98	98	97	97	97	94	91
	Ελάχιστη	64	58	59	44	28	63	67	56	52	47	54	46	39
Θερμοκρασία Εδάφους 10 cm	06 UTC	-	-	-	-	-	-	-	-	-	-	-	-	20.3
	12 UTC	-	-	-	-	-	-	-	-	-	-	-	-	25.2
Ηλιοφάνεια		0.0	8.2	0.3	4.6	5.6	3.0	5.7	8.5	8.2	2.1	4.6	11.4	9.4
Υετός							3.5	3.0				6.5		6.5
Εξάτμιση		-	-	-	-	-	-	-	-	-	-	-	-	60.6
Βαθμοί Αναπτύξεως	5	11.4	10.4	11.0	15.1	17.4	14.3	12.4	12.5	13.4	14.5	132.2	142.9	113.5
	10	6.4	5.4	6.0	10.1	12.4	9.3	7.4	7.5	8.4	9.5	82.2	92.9	73.4

2ο Δεκαήμερο (11-20/05/2023)	Τιμή Προηγούμ. Έτους	Μέσος Όρος Παρελθ. Ετών	
Εξατμισοδιαπονή Αναφοράς	28.1	42.1	41.1
Διαφορά Υετού - Εξατμ/πνοής Αναφοράς	-21.6	-42.1	-34.6
Αριθμός Βροχερών Ημερών	2.0	0.0	1.2
Αριθμός Ημερών χωρίς Υετό	10.0	18.0	-

Τα κενά στους πίνακες οφείλονται σε έλλειψη των σχετικών παρατηρήσεων

Διάγραμμα Αθροιστικού Υετού και Αθροιστικής Εξατμισοδιαπονή Αναφοράς

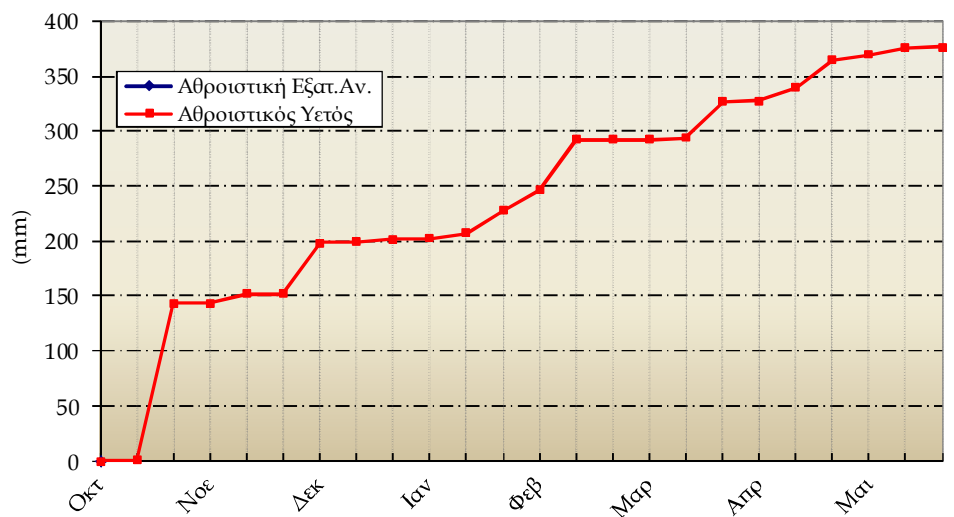


2ο Δεκαήμερο (11-20/05/2023)		11	12	13	14	15	16	17	18	19	20	Μέσος Όρος η Αθροίσμα	Τιμή Προηγούμ. Έτους	Μέσος Όρος Παρελθ. Ετών
Θερμοκρασία	Μέγιστη	18.2	19.6	20.2	22.4	23.8	28.8	22.2	21.8	21.8	22.6	22.1	22.6	24.3
	Ελάχιστη	15.4	15.6	14.0	12.6	14.2	20.6	14.8	14.8	14.0	13.8	15.0	14.5	15.7
Σχετική Υγρασία	Μέγιστη	86	85	85	75	77	90	89	79	85	84	84	85	84
	Ελάχιστη	72	60	53	45	26	21	48	55	62	51	49	53	49
Θερμοκρασία Εδάφους 10 cm	06 UTC	-	-	-	-	-	-	-	-	-	-	-	-	-
	12 UTC	-	-	-	-	-	-	-	-	-	-	-	-	-
Ηλιοφάνεια		0.0	12.8	12.2	9.1	9.7	1.8	11.4	12.8	12.6	6.5	8.9	10.9	10.2
Υετός		1.1					0.0	0.0				1.1		2.8
Εξάτμιση		2.6	4.5	3.9	3.2	6.3	2.6	4.5	6.9	3.0	8.8	46.3	43.4	52.2
Βαθμοί Αναπτύξεως	5	11.8	12.6	12.1	12.5	14.0	19.7	13.5	13.3	12.9	13.2	135.6	135.3	135.3
	10	6.8	7.6	7.1	7.5	9.0	14.7	8.5	8.3	7.9	8.2	85.6	85.3	90.3

2ο Δεκαήμερο (11-20/05/2023)	Τιμή Προηγούμ. Έτους	Μέσος Όρος Παρελθ. Ετών
Εξατμισοδιαπονή Αναφοράς	-	-
Διαφορά Υετού - Εξατμ/πνοής Αναφοράς	-	-
Αριθμός Βροχερών Ημερών	1.0	0.0
Αριθμός Ημερών χωρίς Υετό	0.0	18.0

Τα κενά στους πίνακες και στο διάγραμμα οφείλονται σε έλλειψη των σχετικών παρατηρήσεων

Διάγραμμα Αθροιστικού Υετού και Αθροιστικής Εξατμισοδιαπονή Αναφοράς



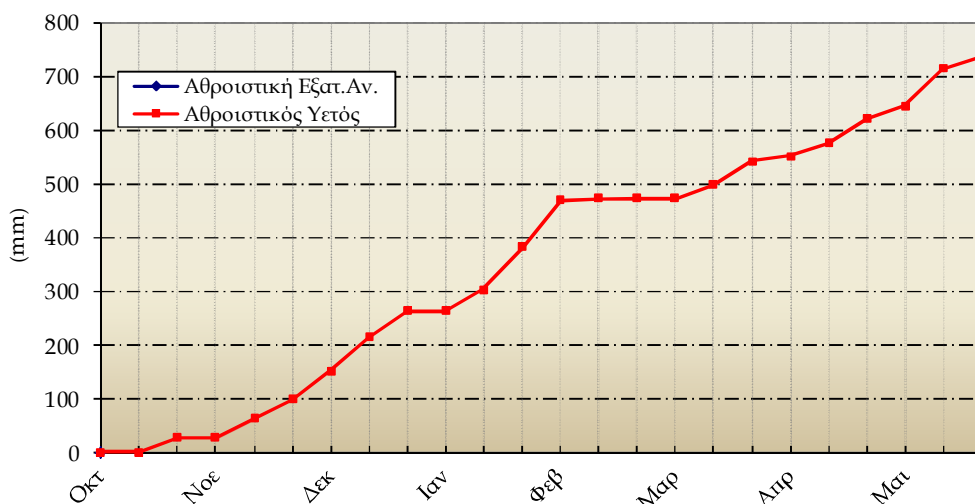
Ιωάννινα

2ο Δεκαήμερο (11-20/05/2023)		11	12	13	14	15	16	17	18	19	20	Μέσος Όρος ή Άθροισμα	Τιμή Προηγούμ. Έτους	Μέσος Όρος Παρελθ. Ετών
Θερμοκρασία	Μέγιστη	16.0	20.2	19.2	21.6	26.2	19.2	17.0	21.9	24.7	23.5	21.0	26.0	23.6
	Ελάχιστη	9.1	10.8	4.7	12.2	16.3	14.9	9.6	9.4	9.5	11.4	10.8	8.8	10.4
Σχετική Υγρασία	Μέγιστη	100	100	100	100	88	100	100	100	100	100	99	97	92
	Ελάχιστη	70	61	55	51	30	56	55	49	38	29	49	33	43
Θερμοκρασία Εδάφους 10 cm	06 UTC	-	-	-	-	-	-	-	-	-	-	-	-	15.7
	12 UTC	-	-	-	-	-	-	-	-	-	-	-	-	17.9
Ηλιοφάνεια		0.0	4.4	3.3	0.1	4.1	2.3	1.4	8.7	9.0	4.7	3.8	8.4	7.5
Υετός		6.9	0.2	0.5	3.2		6.1	3.6	0.4		0.0	20.9	7.1	16.9
Εξάτμιση		-	-	-	-	-	-	-	-	-	-	-	-	
Βαθμοί Αναπτώξεως	5	7.6	10.5	7.0	11.9	16.3	12.1	8.3	10.7	12.1	12.5	108.7	123.8	97.2
	10	2.6	5.5	2.0	6.9	11.3	7.1	3.3	5.7	7.1	7.5	58.7	73.8	57.2

2ο Δεκαήμερο (11-20/05/2023)	Τιμή Προηγούμ. Έτους	Μέσος Όρος Παρελθ. Ετών
Εξατμισοδιαπονή Αναφοράς	-	41.9
Διαφορά Υετού - Εξατμ/πνοής Αναφοράς	-	-25.0
Αριθμός Βροχερών Ημερών	7.0	4.0
Αριθμός Ημερών χωρίς Υετό	0.0	6.0

Τα κενά στους πίνακες και στο διάγραμμα οφείλονται σε έλλειψη των σχετικών παρατηρήσεων

Διάγραμμα Αθροιστικού Υετού και Αθροιστικής Εξατμισοδιαπονή Αναφοράς



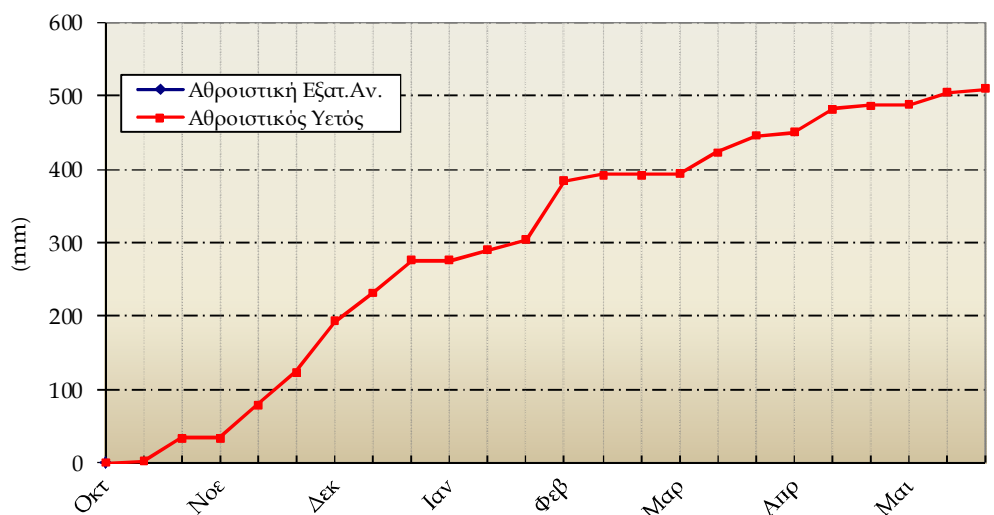
Καλαμιάτα

2ο Δεκαήμερο (11-20/05/2023)		11	12	13	14	15	16	17	18	19	20	Μέσος Όρος η Αθροίσμα	Τιμή Προηγούμ. Ετους	Μέσος Όρος Παρελθ. Ετών
Θερμοκρασία	Μέγιστη	21.5	22.6	22.1	27.5	29.9	23.3	24.3	26.7	24.4	26.9	24.9	25.5	25.1
	Ελάχιστη	14.6	11.2	9.9	12.1	13.9	17.6	11.4	11.6	13.1	13.0	12.8	12.0	12.5
Σχετική Υγρασία	Μέγιστη	95	97	97	96	77	93	95	96	94	96	94	94	90
	Ελάχιστη	63	56	57	41	32	62	50	30	49	31	47	39	39
Θερμοκρασία Εδάφους 10 cm	06 UTC	-	-	-	-	-	-	-	-	-	-	-	20.2	18.9
	12 UTC	-	-	-	-	-	-	-	-	-	-	-	22.7	21.7
Ηλιοφάνεια		0.0	8.6	5.0	10.0	10.0	9.3	9.2	12.4	11.9	1.5	7.8	11.2	9.4
Υετός		1.9		0.0			0.9	0.8			1.0	4.6	1.4	6.9
Εξάτμιση		-	-	-	-	-	-	-	-	-	-	-	-	55.2
Βαθμοί Αναπτύξεως	5	13.1	11.9	11.0	14.8	16.9	15.5	12.9	14.2	13.8	15.0	138.8	137.4	119.2
	10	8.1	6.9	6.0	9.8	11.9	10.5	7.9	9.2	8.8	10.0	88.8	87.4	76.2

2ο Δεκαήμερο (11-20/05/2023)		Τιμή Προηγούμ. Ετους	Μέσος Όρος Παρελθ. Ετών
Εξατμισοδιαπονή Αναφοράς	-	-	49.9
Διαφορά Υετού - Εξατμ/πνοής Αναφοράς	-	-	-43.0
Αριθμός Βροχερών Ημερών	4.0	1.0	1.8
Αριθμός Ημερών χωρίς Υετό	4.0	9.0	-

Τα κενά στους πίνακες και στο διάγραμμα οφείλονται σε έλλειψη των σχετικών παρατηρήσεων

Διάγραμμα Αθροιστικού Υετού και Αθροιστικής Εξατμισοδιαπονή Αναφοράς

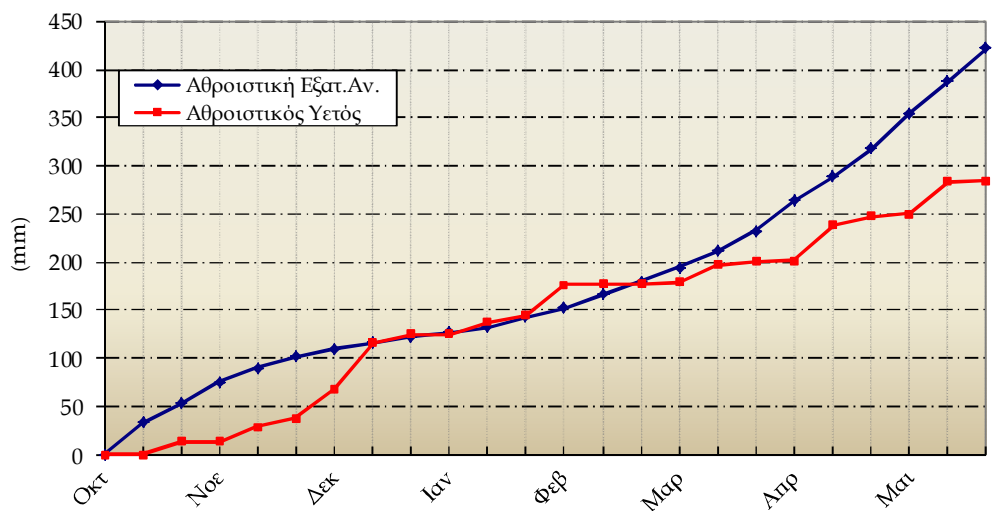


Λάρισα

2ο Δεκαήμερο (11-20/05/2023)		11	12	13	14	15	16	17	18	19	20	Μέσος Όρος ή Άθροισμα	Τιμή Προηγούμ. Έτους	Μέσος Όρος Παρελθ. Ετών
Θερμοκρασία	Μέγιστη	15.3	19.8	22.0	21.6	22.6	19.8	26.4	25.6	24.6	26.6	22.4	28.4	26.7
	Ελάχιστη	11.6	11.8	9.6	12.2	12.0	12.4	8.0	10.0	14.0	9.6	11.1	11.2	12.1
Σχετική Υγρασία	Μέγιστη	100	100	100	100	100	100	100	100	100	100	100	91	89
	Ελάχιστη	80	55	44	49	50	59	28	37	32	30	46	29	31
Θερμοκρασία Εδάφους 10 cm	06 UTC	17.2	17.0	16.4	17.4	18.4	18.0	18.0	18.4	20.6	20.4	18.2	19.7	18.7
	12 UTC	18.6	19.4	18.6	18.8	19.0	19.2	19.4	20.4	20.4	21.2	19.5	21.3	20.3
Ηλιοφάνεια		0.8	8.3	7.8	2.9	4.6	0.4	11.6	7.6	8.2	6.6	5.9	9.7	8.5
Υετός		0.1			0.6		0.2		0.0	0.1		1.0	1.4	8.4
Εξάτμιση		1.3	2.4	4.7	2.8	5.7	3.2	5.1	6.9	7.4	0.6	40.1	81.1	74.5
Βαθμοί Αναπτύξεως	5	8.5	10.8	10.8	11.9	12.3	11.1	12.2	12.8	14.3	13.1	117.8	147.9	127.7
	10	3.5	5.8	5.8	6.9	7.3	6.1	7.2	7.8	9.3	8.1	67.8	97.9	83.7

2ο Δεκαήμερο (11-20/05/2023)	Τιμή Προηγούμ. Έτους	Μέσος Όρος Παρελθ. Ετών	
Εξατμισοδιαπονή Αναφοράς	34.7	48.3	50.6
Διαφορά Υετού - Εξατμ/πνοής Αναφοράς	-33.7	-46.9	-42.2
Αριθμός Βροχερών Ημερών	4.0	2.0	1.9
Αριθμός Ημερών χωρίς Υετό	0.0	9.0	-

Διάγραμμα Αθροιστικού Υετού και Αθροιστικής Εξατμισοδιαπονή Αναφοράς



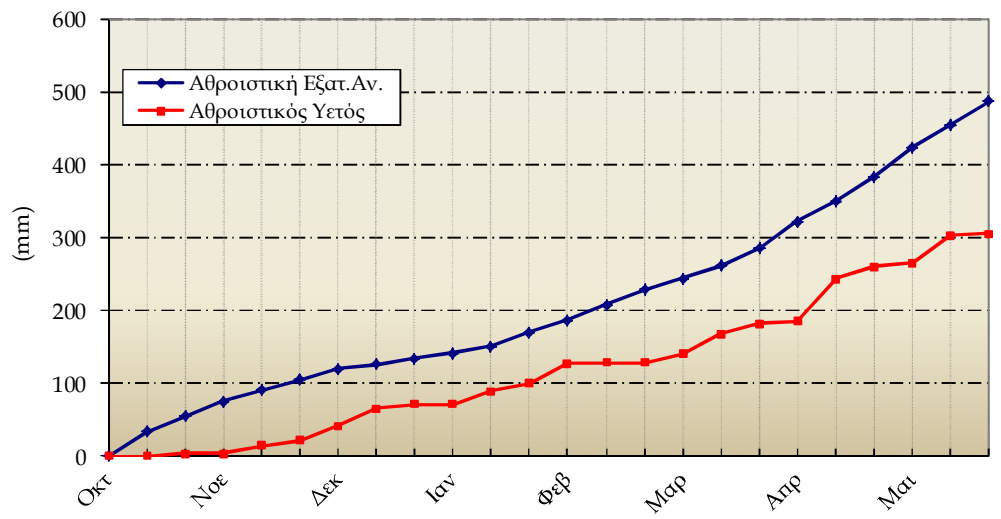
Μίκρα

2ο Δεκαήμερο (11-20/05/2023)		11	12	13	14	15	16	17	18	19	20	Μέσος Όρος η Αθροίσμα	Τιμή Προηγούμ. Έτους	Μέσος Όρος Παρελθ. Ετών
Θερμοκρασία	Μέγιστη	16.8	18.6	20.0	19.6	20.0	19.6	25.3	23.6	24.9	26.2	21.5	27.2	25.1
	Ελάχιστη	10.6	12.4	12.8	13.8	13.5	12.6	13.1	12.6	15.0	13.1	13.0	12.7	13.8
Σχετική Υγρασία	Μέγιστη	100	100	100	100	100	100	100	100	96	94	99	88	84
	Ελάχιστη	59	62	53	48	49	68	49	49	48	33	52	33	38
Θερμοκρασία Εδάφους 10 cm	06 UTC	16.0	16.2	16.4	17.5	17.2	17.2	17.2	18.0	18.2	18.0	17.2	19.8	19.8
	12 UTC	18.3	17.2	17.4	18.0	18.2	18.2	19.6	19.2	19.8	20.0	18.6	23.4	24.8
Ηλιοφάνεια		0.5	3.3	10.6	3.3	3.2	0.7	9.7	6.7	6.0	10.4	5.4	12.1	8.8
Υετός		0.0	0.3		1.9		0.4			0.0		2.6	0.4	10.0
Εξάτμιση		-	-	-	-	-	-	-	-	-	-	-	-	61.0
Βαθμοί Αναπτύξεως	5	8.7	10.5	11.4	11.7	11.8	11.1	14.2	13.1	15.0	14.7	122.1	149.6	128.0
	10	3.7	5.5	6.4	6.7	6.8	6.1	9.2	8.1	10.0	9.7	72.1	99.6	84.0

2ο Δεκαήμερο (11-20/05/2023)		Τιμή Προηγούμ. Έτους	Μέσος Όρος Παρελθ. Ετών
Εξατμισοδιαπονή Αναφοράς	32.7	55.9	38.1
Διαφορά Υετού - Εξατμ/πνοής Αναφοράς	-30.1	-55.5	-28.1
Αριθμός Βροχερών Ημερών	3.0	2.0	2.1
Αριθμός Ημερών χωρίς Υετό	1.0	9.0	-

Τα κενά στους πίνακες οφείλονται σε έλλειψη των σχετικών παρατηρήσεων

Διάγραμμα Αθροιστικού Υετού και Αθροιστικής Εξατμισοδιαπονή Αναφοράς



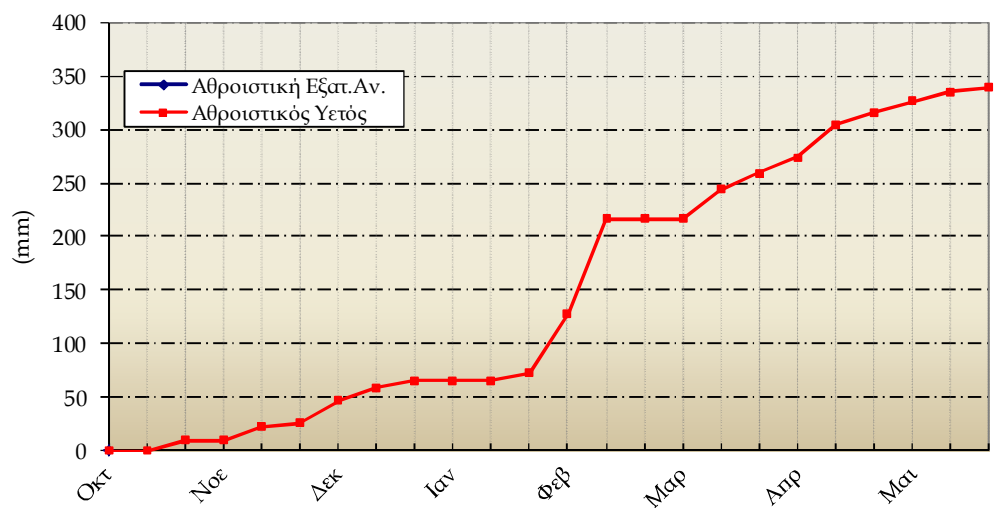
Τανάγρα

2ο Δεκαήμερο (11-20/05/2023)		11	12	13	14	15	16	17	18	19	20	Μέσος Όρος ή Αθροισμα	Τιμή Προηγούμενου Ετους	Μέσος Όρος Παρελθ. Ετών
Θερμοκρασία	Μέγιστη	17.0	19.7	20.8	22.7	22.5	23.5	26.0	25.6	23.4	24.5	22.6	26.3	25.4
	Ελάχιστη	9.4	8.5	8.0	10.0	10.6	12.8	11.8	10.9	14.8	11.4	10.8	11.1	12.4
Σχετική Υγρασία	Μέγιστη	95	95	93	94	93	95	94	98	98	76	93	82	85
	Ελάχιστη	50	45	42	36	45	49	26	31	31	31	39	27	32
Θερμοκρασία Εδάφους 10 cm	06 UTC	-	-	-	-	-	-	-	-	-	-	-	-	-
	12 UTC	-	-	-	-	-	-	-	-	-	-	-	-	-
Ηλιοφάνεια		0.4	6.0	10.7	8.1	2.1	2.5	11.9	10.2	12.1	9.1	7.3	11.1	9.0
Υετός		0.0					0.0			4.0		4.0	11.0	7.7
Εξάτμιση		-	-	-	-	-	-	-	-	-	-	-	-	59.9
Βαθμοί Αναπτύξεως	5	8.2	9.1	9.4	11.4	11.6	13.2	13.9	13.3	14.1	13.0	117.0	136.9	119.1
	10	3.2	4.1	4.4	6.4	6.6	8.2	8.9	8.3	9.1	8.0	67.0	86.9	76.6

2ο Δεκαήμερο (11-20/05/2023)	Τιμή Προηγούμενου Ετους	Μέσος Όρος Παρελθ. Ετών
Εξατμισοδιαπονή Αναφοράς	-	-
Διαφορά Υετού - Εξατμ/πνοής Αναφοράς	-	-
Αριθμός Βροχερών Ημερών	1.0	1.0
Αριθμός Ημερών χωρίς Υετό	8.0	14.0

Τα κενά στους πίνακες και στο διάγραμμα οφείλονται σε έλλειψη των σχετικών παρατηρήσεων

Διάγραμμα Αθροιστικού Υετού και Αθροιστικής Εξατμισοδιαπονή Αναφοράς



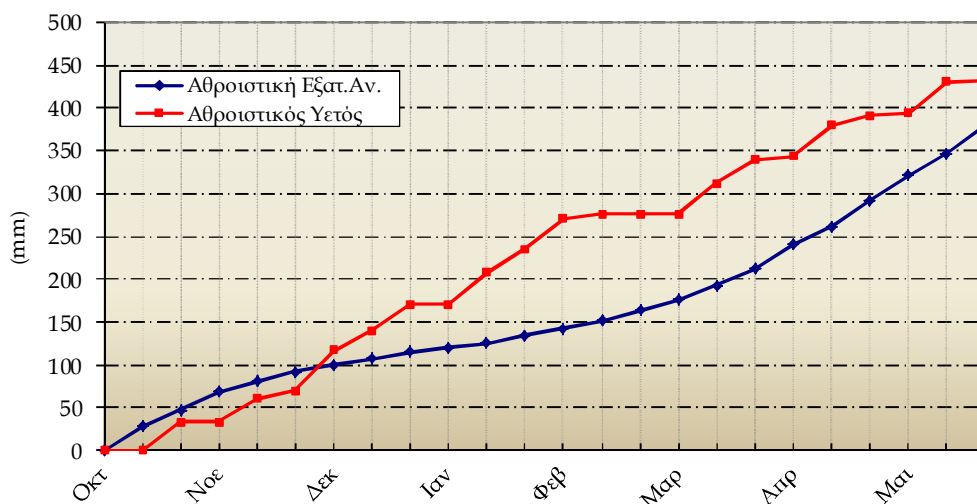
Τρίτολη

2ο Δεκαήμερο (11-20/05/2023)		11	12	13	14	15	16	17	18	19	20	Μέσος Όρος ή Άθροισμα	Τιμή Προηγούμ. Ετους	Μέσος Όρος Παρελθ. Ετών
Θερμοκρασία	Μέγιστη	16.0	21.0	21.2	25.2	26.6	20.0	20.6	22.3	21.4	19.8	21.4	23.9	23.9
	Ελάχιστη	10.3	7.6	6.3	7.6	8.1	12.0	4.5	6.9	6.4	12.7	8.2	7.4	8.6
Σχετική Υγρασία	Μέγιστη	98	99	99	98	96	95	96	96	96	93	97	92	87
	Ελάχιστη	60	39	37	38	29	52	33	36	36	35	40	25	31
Θερμοκρασία Εδάφους 10 cm	06 UTC	-	-	-	-	-	-	-	-	-	-	-	-	17.5
	12 UTC	-	-	-	-	-	-	-	-	-	-	-	-	21.7
Ηλιοφάνεια		0.0	8.0	4.0	9.8	5.0	1.8	11.4	11.4	6.8	4.1	6.2	9.6	9.0
Υετός		0.9					0.0				0.3	1.2	45.4	11.6
Εξάτμιση		-	-	-	-	-	-	-	-	-	-	-	-	40.5
Βαθμοί Αναπτώξεως	5	8.2	9.3	8.8	11.4	12.4	11.0	7.6	9.6	8.9	11.3	98.3	106.6	96.9
	10	3.2	4.3	3.8	6.4	7.4	6.0	2.6	4.6	3.9	6.3	48.3	56.6	54.6

2ο Δεκαήμερο (11-20/05/2023)	Τιμή Προηγούμ. Ετους	Μέσος Όρος Παρελθ. Ετών	
Εξατμισοδιαπονή Αναφοράς	32.1	41.0	36.8
Διαφορά Υετού - Εξατμ/πνοής Αναφοράς	-30.9	4.4	-25.2
Αριθμός Βροχερών Ημερών	2.0	3.0	2.2
Αριθμός Ημερών χωρίς Υετό	0.0	9.0	-

Τα κενά στους πίνακες οφείλονται σε έλλειψη των σχετικών παρατηρήσεων

Διάγραμμα Αθροιστικού Υετού και Αθροιστικής Εξατμισοδιαπονή Αναφοράς





◆ Υπόμνημα

Εξατμισοδιαπνοή Αναφοράς ΕΤ₀ (mm):

υπολογίστηκε με τη μέθοδο FAO Penman-Montieth

$$ET_0 = \frac{0.408 \cdot \Delta \cdot (R_n - G) + \gamma \cdot \frac{900}{T + 273} \cdot u_2 \cdot (e_s - e_a)}{\Delta + \gamma \cdot (1 + 0.34 \cdot u_2)}$$

με δεκαήμερο βήμα.

Η R_n εκτιμήθηκε από τις μετρήσεις ηλιοφάνειας και η G θεωρήθηκε ίση με 0.

Βαθμοί Αναπτύξεως: Βαθμοί κατά τους οποίους η μέση θερμοκρασία υπερβαίνει τη βάση των 5 ή 10 °C.

Αριθμός Βροχερών Ημερών: Αριθμός ημερών με υετό τουλάχιστον 0.1 mm.

Αριθμός Ημερών χωρίς Υετό: Πόσες μέρες καταγράφηκαν χωρίς υετό από την τελευταία βροχερή ημέρα.

Μέσος Όρος Παρελθόντων Ετών 1991-2020 (Εξάτμιση, Εξατμισοδιαπνοή Αναφοράς, Μέγιστη και Ελάχιστη Σχ. Υγρασία 2005-2020)

Ώρες UTC (Universal Time coordinates) στην Ελλάδα

- ◆ Χειμώνας : ώρα UTC= τοπική ώρα -2
- ◆ Καλοκαίρι : ώρα UTC= τοπική ώρα -3

Μονάδες Μέτρησης

- ◆ Θερμοκρασία : °C
- ◆ Σχετική Υγρασία : %
- ◆ Θερμοκρασία Εδάφους: °C
- ◆ Ηλιοφάνεια : ώρες
- ◆ Υετός : mm
- ◆ Εξάτμιση (Pan) : mm
- ◆ Βαθμοί Αναπτύξεως: °C

© ΕΘΝΙΚΗ ΜΕΤΕΩΡΟΛΟΓΙΚΗ ΥΠΗΡΕΣΙΑ

Απαγορεύεται η αναπαραγωγή χωρίς έγγραφη άδεια

Ελ. Βενιζέλου 14, Τ.Κ 16777

Ελληνικό, Αθήνα



ΕΘΝΙΚΗ
ΜΕΤΕΩΡΟΛΟΓΙΚΗ
ΥΠΗΡΕΣΙΑ

HELLENIC NATIONAL METEOROLOGICAL SERVICE

Διεύθυνση Κλιματολογίας - Εφαρμογών

Επιμέλεια Τεύχους:

Παπακρίβου Αναστασία

anastasia.papakrivou@hnms.gr

Το παρόν δελτίο σχεδιάστηκε και υλοποιήθηκε με την υποστήριξη του Τομέα Διαχείρισης Υδατικών Πόρων του Γεωπονικού Πανεπιστημίου Αθηνών