



ΑΓΡΟΜΕΤΕΩΡΟΛΟΓΙΚΟ ΔΕΛΤΙΟ

Ιούνιος 2023
1ο Δεκαήμερο

- Θερμοκρασία
- Σχετική Υγρασία
- Θερμοκρασία Εδάφους
- Ηλιοφάνεια
- Υετός
- Εξάτμιση
- Βαθμοί Αναπτύξεως
- Εξατμισοδιαπνοή Αναφοράς
- Αθροιστική Βροχόπτωση από την αρχή της υγρής περιόδου
- Αθροιστική Εξατμισοδιαπνοή Αναφοράς
- Αριθμός Ημερών χωρίς Υετό



Εθνική Μετεωρολογική Υπηρεσία
 Διεύθυνση Κλιματολογίας - Εφαρμογών
 Ελ.Βενιζέλου 14, Τ.Κ 16777
 Ελληνικό, Αθήνα

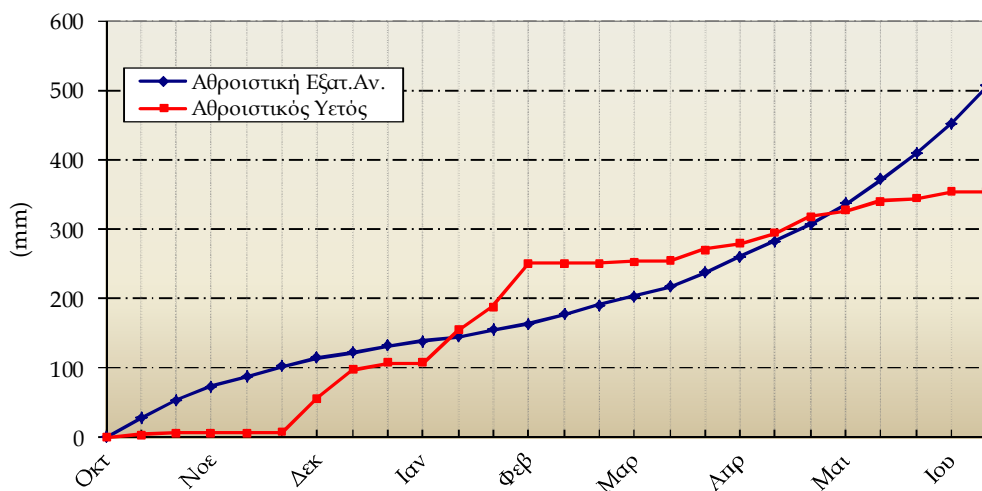
Δικτυακές Διευθύνσεις ΕΜΥ
www.emy.gr
www.hnms.gr
www.emy.gov.gr
www.meteo.gov.gr
www.meteohellas.gr

Αλεξανδρούπολη

1ο Δεκαήμερο (1-10/06/2023)		1	2	3	4	5	6	7	8	9	10	Μέσος Όρος η Αθροισμα	Τιμή Προηγούμ. Έτους	Μέσος Όρος Παρελθ. Ετών
Θερμοκρασία	Μέγιστη	28.4	29.2	25.0	27.0	28.0	28.4	28.8	27.6	28.0	28.0	27.8	29.5	26.6
	Ελάχιστη	11.6	14.8	16.2	13.0	12.4	15.4	16.4	14.4	16.0	14.4	14.5	17.6	15.1
Σχετική Υγρασία	Μέγιστη	93	68	68	89	89	73	73	78	85	89	80	88	87
	Ελάχιστη	35	28	41	42	25	32	30	37	39	47	36	45	46
Θερμοκρασία Εδάφους 10 cm	06 UTC	19.8	20.4	21.0	21.0	21.4	22.0	22.6	22.8	22.6	23.6	21.7	24.2	21.7
	12 UTC	24.4	24.4	24.0	24.0	25.4	25.6	26.4	26.4	27.4	28.0	25.6	27.6	25.6
Ηλιοφάνεια		13.0	10.4	7.4	11.2	13.8	13.0	13.8	8.1	13.2	11.0	11.5	10.3	9.5
Υετός													7.3	6.7
Εξάτμιση		8.8	5.2	7.0	9.0	7.5	9.5	8.5	5.5	10.0	7.0	78.0	79.1	67.5
Βαθμοί Αναπτύξεως	5	15.0	17.0	15.6	15.0	15.2	16.9	17.6	16.0	17.0	16.2	161.5	185.5	138.1
	10	10.0	12.0	10.6	10.0	10.2	11.9	12.6	11.0	12.0	11.2	111.5	135.5	94.4

1ο Δεκαήμερο (1-10/06/2023)		Τιμή Προηγούμ. Έτους	Μέσος Όρος Παρελθ. Ετών
Εξατμισοδιαπονή Αναφοράς	53.8	52.5	35.0
Διαφορά Υετού - Εξατμ/πνοής Αναφοράς	-53.8	-45.2	-28.3
Αριθμός Βροχερών Ημερών	0.0	3.0	1.6
Αριθμός Ημερών χωρίς Υετό	12.0	0.0	-

Διάγραμμα Αθροιστικού Υετού και Αθροιστικής Εξατμισοδιαπονή Αναφοράς



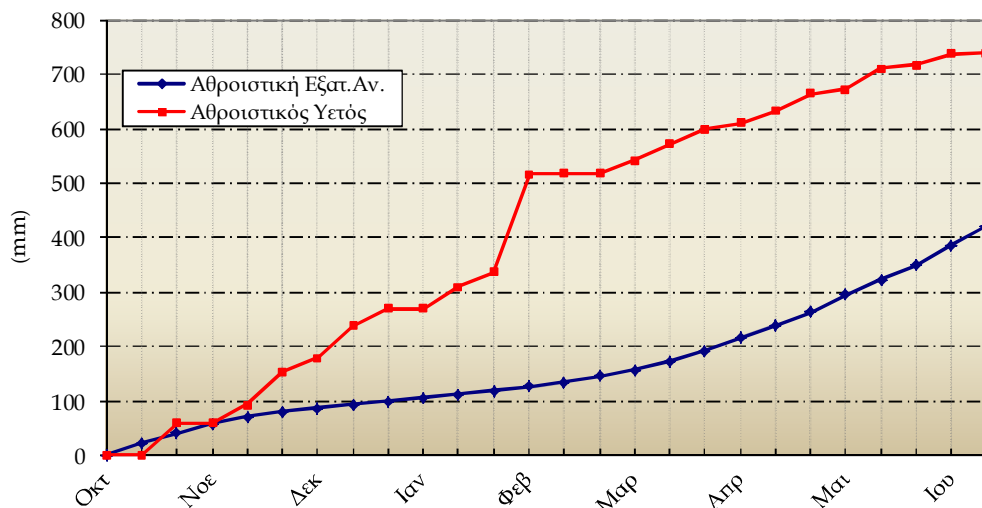
Ανδραβίδα

1ο Δεκαήμερο (1-10/06/2023)		1	2	3	4	5	6	7	8	9	10	Μέσος Όρος ή Αθροισμα	Τιμή Προηγούμ. Έτους	Μέσος Όρος Παρελθ. Ετών
Θερμοκρασία	Μέγιστη	29.6	26.1	25.9	26.6	28.0	29.6	26.8	28.2	28.2	27.0	27.6	30.9	27.2
	Ελάχιστη	14.2	15.2	15.8	14.0	14.6	14.6	15.7	20.2	17.0	16.3	15.8	18.7	15.8
Σχετική Υγρασία	Μέγιστη	96	94	96	97	97	96	96	94	97	97	96	91	91
	Ελάχιστη	34	39	61	52	46	34	54	42	54	51	47	42	41
Θερμοκρασία Εδάφους 10 cm	06 UTC	-	-	-	-	-	-	-	-	-	-	-	-	23.9
	12 UTC	-	-	-	-	-	-	-	-	-	-	-	-	29.0
Ηλιοφάνεια		7.8	5.9	7.4	7.6	7.8	7.0	5.6	5.6	7.3	3.5	6.6	11.6	10.9
Υετός		0.6										0.6	6.7	1.4
Εξάτμιση		-	-	-	-	-	-	-	-	-	-	-	-	68.7
Βαθμοί Αναπτύξεως	5	16.9	15.7	15.9	15.3	16.3	17.1	16.3	19.2	17.6	16.7	166.8	198.0	135.2
	10	11.9	10.7	10.9	10.3	11.3	12.1	11.3	14.2	12.6	11.7	116.8	148.0	94.3

1ο Δεκαήμερο (1-10/06/2023)	Τιμή Προηγούμ. Έτους	Μέσος Όρος Παρελθ. Ετών	
Εξατμισοδιαπονή Αναφοράς	35.3	49.3	35.4
Διαφορά Υετού - Εξατμ/πνοής Αναφοράς	-34.7	-42.6	-34.0
Αριθμός Βροχερών Ημερών	1.0	1.0	0.6
Αριθμός Ημερών χωρίς Υετό	0.0	10.0	-

Τα κενά στους πίνακες οφείλονται σε έλλειψη των σχετικών παρατηρήσεων

Διάγραμμα Αθροιστικού Υετού και Αθροιστικής Εξατμισοδιαπονή Αναφοράς



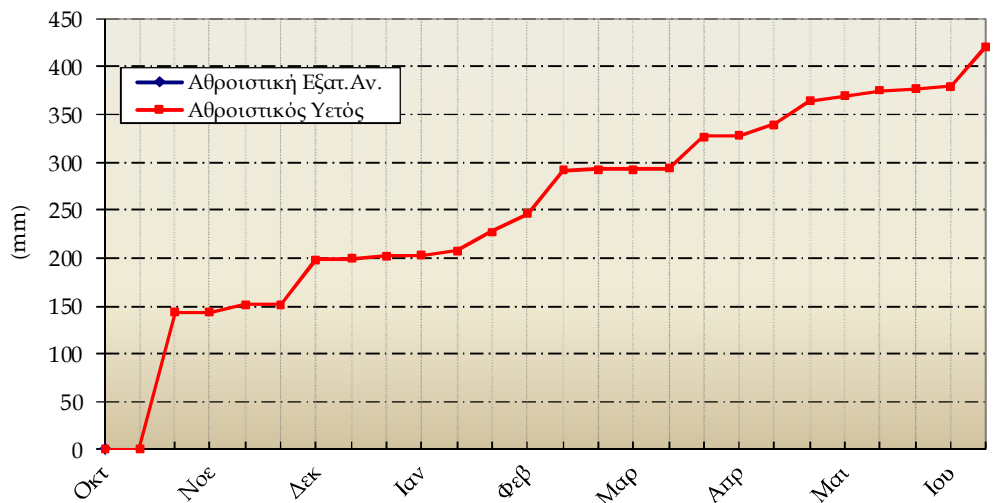
Ηράκλειο

1ο Δεκαήμερο (1-10/06/2023)		1	2	3	4	5	6	7	8	9	10	Μέσος Όρος η Αθροίσμα	Τιμή Προηγούμ. Ετους	Μέσος Όρος Παρελθ. Ετών
Θερμοκρασία	Μέγιστη	23.4	19.4	23.4	24.0	23.0	24.0	24.2	24.0	25.0	25.8	23.6	28.0	26.3
	Ελάχιστη	18.4	16.4	15.4	16.2	17.2	16.2	17.8	19.0	18.2	18.0	17.3	21.1	18.1
Σχετική Υγρασία	Μέγιστη	96	96	96	91	92	94	96	97	94	91	94	78	85
	Ελάχιστη	80	81	66	56	15	74	73	77	71	59	65	48	54
Θερμοκρασία Εδάφους 10 cm	06 UTC	-	-	-	-	-	-	-	-	-	-	-	-	-
	12 UTC	-	-	-	-	-	-	-	-	-	-	-	-	-
Ηλιοφάνεια		7.9	1.5	12.9	12.7	10.5	12.8	9.3	8.3	12.1	13.0	10.1	12.2	11.3
Υετός		1.5	40.1					0.2				41.8		1.3
Εξάτμιση		6.7	3.2	6.4	2.2	2.4	4.4	3.3	2.8	6.3	4.0	41.7	65.8	56.1
Βαθμοί Αναπτώξεως	5	15.9	12.9	14.4	15.1	15.1	15.1	16.0	16.5	16.6	16.9	154.5	195.8	158.4
	10	10.9	7.9	9.4	10.1	10.1	10.1	11.0	11.5	11.6	11.9	104.5	145.8	112.5

1ο Δεκαήμερο (1-10/06/2023)	Τιμή Προηγούμ. Ετους	Μέσος Όρος Παρελθ. Ετών
Εξατμισοδιαπονή Αναφοράς	-	-
Διαφορά Υετού - Εξατμ/πνοής Αναφοράς	-	-
Αριθμός Βροχερών Ημερών	3.0	0.0
Αριθμός Ημερών χωρίς Υετό	0.0	19.0

Τα κενά στους πίνακες και στο διάγραμμα οφείλονται σε έλλειψη των σχετικών παρατηρήσεων

Διάγραμμα Αθροιστικού Υετού και Αθροιστικής Εξατμισοδιαπονή Αναφοράς



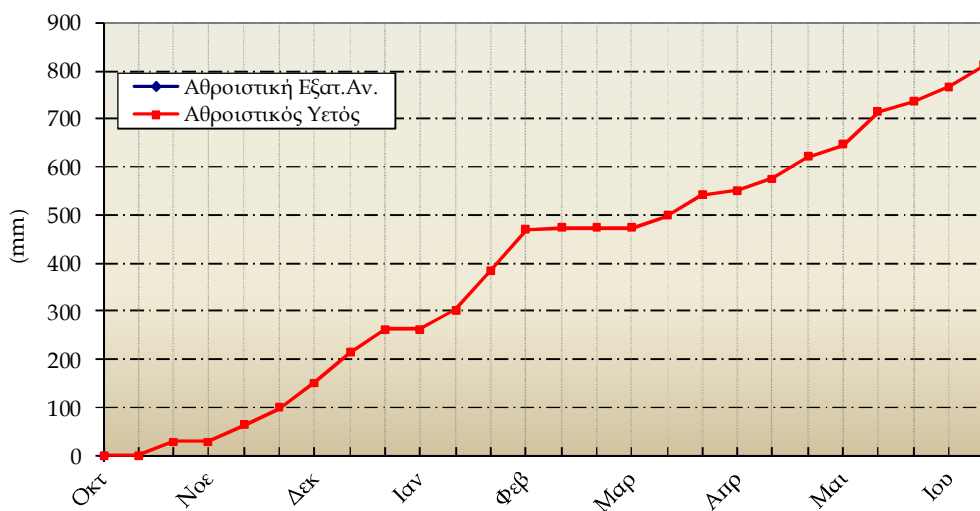
Ιωάννινα

1ο Δεκαήμερο (1-10/06/2023)		1	2	3	4	5	6	7	8	9	10	Μέσος Όρος ή Άθροισμα	Τιμή Προηγούμ. Έτους	Μέσος Όρος Παρελθ. Ετών
Θερμοκρασία	Μέγιστη	26.7	25.8	26.4	25.0	25.9	28.8	26.4	27.6	28.3	26.7	26.8	31.2	26.2
	Ελάχιστη	10.9	9.0	10.0	9.5	11.7	12.5	12.9	13.1	12.1	12.7	11.4	14.7	12.3
Σχετική Υγρασία	Μέγιστη	100	100	100	100	100	100	100	100	100	99	100	85	94
	Ελάχιστη	33	34	48	45	41	32	42	33	46	44	40	36	52
Θερμοκρασία Εδάφους 10 cm	06 UTC	-	-	-	-	-	-	-	-	-	-	-	-	19.1
	12 UTC	-	-	-	-	-	-	-	-	-	-	-	-	21.4
Ηλιοφάνεια		9.8	9.1	7.0	8.7	7.6	10.0	6.1	5.9	13.0	6.6	8.4	8.8	8.4
Υετός				27.5	8.5	8.4			0.1			44.5	24.2	16.2
Εξάτμιση		-	-	-	-	-	-	-	-	-	-	-	-	-
Βαθμοί Αναπτώξεως	5	13.8	12.4	13.2	12.3	13.8	15.7	14.7	15.4	15.2	14.7	141.0	179.6	121.1
	10	8.8	7.4	8.2	7.3	8.8	10.7	9.7	10.4	10.2	9.7	91.0	129.6	78.9

1ο Δεκαήμερο (1-10/06/2023)	Τιμή Προηγούμ. Έτους	Μέσος Όρος Παρελθ. Ετών
Εξατμισοδιαπονή Αναφοράς	-	29.2
Διαφορά Υετού - Εξατμ/πνοής Αναφοράς	-	-13.0
Αριθμός Βροχερών Ημερών	4.0	2.6
Αριθμός Ημερών χωρίς Υετό	2.0	10.0

Τα κενά στους πίνακες και στο διάγραμμα οφείλονται σε έλλειψη των σχετικών παρατηρήσεων

Διάγραμμα Αθροιστικού Υετού και Αθροιστικής Εξατμισοδιαπονής Αναφοράς



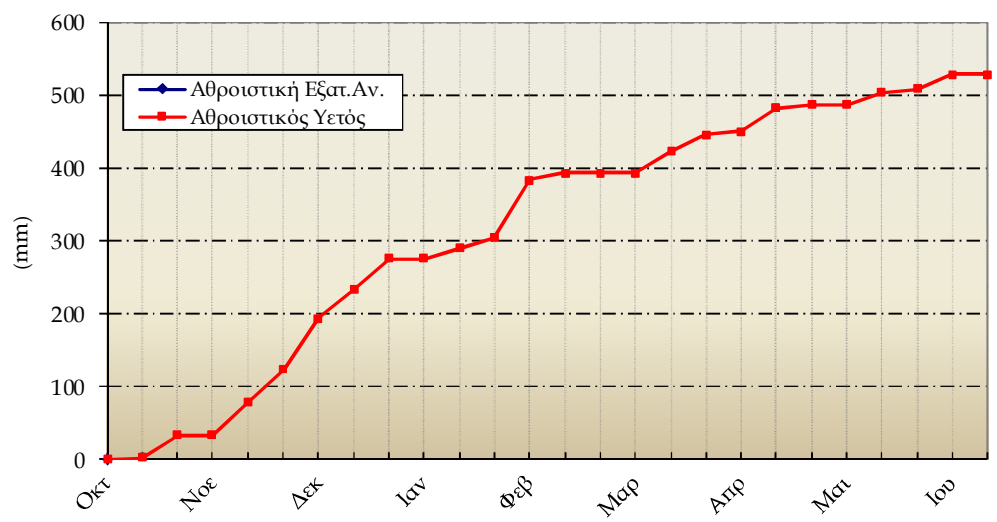
Καλαμάτα

1ο Δεκαήμερο (1-10/06/2023)		1	2	3	4	5	6	7	8	9	10	Μέσος Όρος η Αθροίσμα	Τιμή Προηγούμ. Ετους	Μέσος Όρος Παρελθ. Ετών
Θερμοκρασία	Μέγιστη	28.2	26.3	28.5	28.5	28.4	28.2	27.6	27.6	29.3	30.3	28.3	31.9	28.1
	Ελάχιστη	14.7	14.5	13.4	14.4	14.0	13.0	14.5	18.5	16.0	17.7	15.1	17.7	15.2
Σχετική Υγρασία	Μέγιστη	97	95	95	96	95	95	95	91	94	93	95	95	90
	Ελάχιστη	46	42	42	43	40	44	35	53	44	41	43	35	39
Θερμοκρασία Εδάφους 10 cm	06 UTC	-	-	-	-	-	-	-	-	-	-	-	25.4	21.5
	12 UTC	-	-	-	-	-	-	-	-	-	-	-	27.8	24.5
Ηλιοφάνεια		7.5	6.4	11.0	12.8	11.9	11.9	2.7	6.4	12.5	8.0	9.1	11.9	10.5
Υετός		0.2										0.2	5.6	5.0
Εξάτμιση		-	-	-	-	-	-	-	-	-	-	-	-	66.4
Βαθμοί Αναπτύξεως	5	16.5	15.4	16.0	16.5	16.2	15.6	16.1	18.1	17.7	19.0	166.8	198.0	147.7
	10	11.5	10.4	11.0	11.5	11.2	10.6	11.1	13.1	12.7	14.0	116.8	148.0	103.4

1ο Δεκαήμερο (1-10/06/2023)		Τιμή Προηγούμ. Ετους	Μέσος Όρος Παρελθ. Ετών
Εξατμισοδιαπονή Αναφοράς	-	-	33.7
Διαφορά Υετού - Εξατμ/πνοής Αναφοράς	-	-	-28.7
Αριθμός Βροχερών Ημερών	1.0	2.0	0.9
Αριθμός Ημερών χωρίς Υετό	2.0	8.0	-

Τα κενά στους πίνακες και στο διάγραμμα οφείλονται σε έλλειψη των σχετικών παρατηρήσεων

Διάγραμμα Αθροιστικού Υετού και Αθροιστικής Εξατμισοδιαπονή Αναφοράς

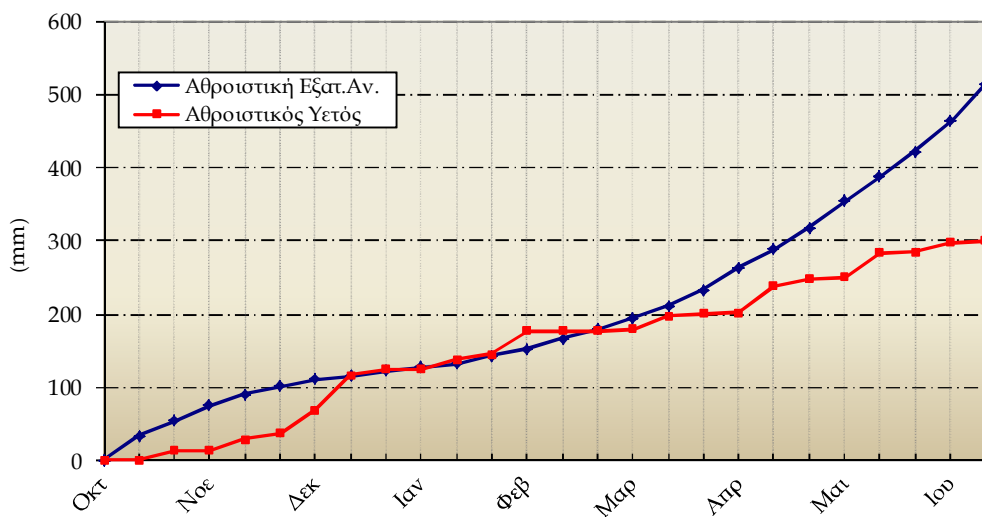


Δόρυσσα

1ο Δεκαήμερο (1-10/06/2023)		1	2	3	4	5	6	7	8	9	10	Μέσος Όρος ή Αθροίσμα	Τιμή Προηγούμ. Έτους	Μέσος Όρος Παρελθ. Ετών
Θερμοκρασία	Μέγιστη	28.0	29.0	30.2	28.4	29.0	28.8	28.8	29.2	32.8	30.8	29.5	32.6	29.9
	Ελάχιστη	11.6	10.2	10.4	13.0	12.4	11.8	11.2	17.2	13.2	16.0	12.7	17.9	14.9
Σχετική Υγρασία	Μέγιστη	100	95	100	100	96	100	84	79	87	100	94	89	88
	Ελάχιστη	28	25	25	39	36	18	30	35	26	25	29	33	30
Θερμοκρασία Εδάφους 10 cm	06 UTC	20.8	21.2	21.0	21.8	22.0	22.4	22.4	22.2	22.6	23.0	21.9	25.6	22.5
	12 UTC	21.8	21.4	21.6	23.6	23.8	24.2	24.4	24.6	25.0	26.0	23.6	27.2	24.2
Ηλιοφάνεια		8.4	10.3	7.0	7.8	10.6	10.4	10.0	3.7	10.4	4.0	8.3	8.2	9.2
Υετός									0.2		1.1	1.3	30.6	5.4
Εξάτμιση		6.6	8.7	7.4	10.4	5.2	9.8	11.4	9.8	10.0	5.9	85.2	78.3	84.9
Βαθμοί Αναπτύξεως	5	14.8	14.6	15.3	15.7	15.7	15.3	15.0	18.2	18.0	18.4	161.0	202.5	157.2
	10	9.8	9.6	10.3	10.7	10.7	10.3	10.0	13.2	13.0	13.4	111.0	152.5	112.4

1ο Δεκαήμερο (1-10/06/2023)		Τιμή Προηγούμ. Έτους	Μέσος Όρος Παρελθ. Ετών
Εξατμισοδιαπονή Αναφοράς	50.7	52.7	60.4
Διαφορά Υετού - Εξατμ/πνοής Αναφοράς	-49.4	-22.1	-55.0
Αριθμός Βροχερών Ημερών	2.0	5.0	1.7
Αριθμός Ημερών χωρίς Υετό	7.0	8.0	-

Διάγραμμα Αθροιστικού Υετού και Αθροιστικής Εξατμισοδιαπονή Αναφοράς



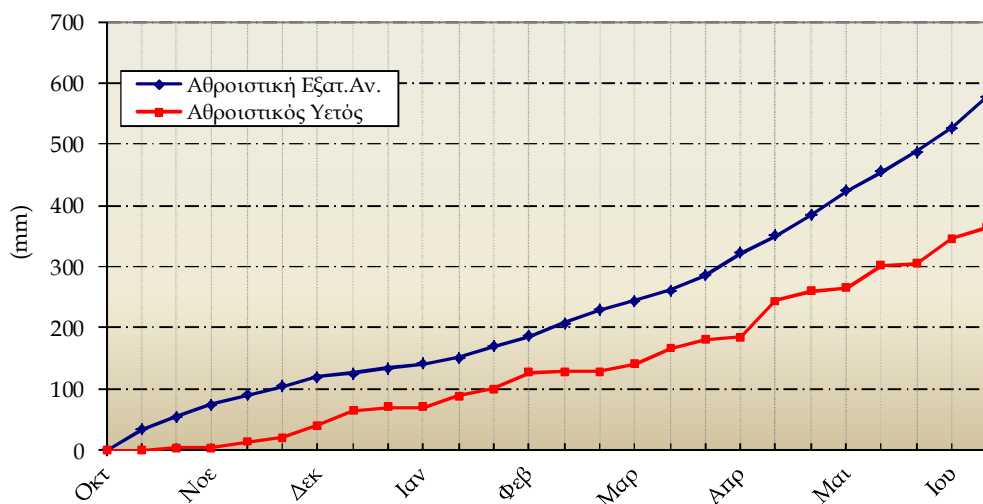
Μίκρα

1ο Δεκαήμερο (1-10/06/2023)		1	2	3	4	5	6	7	8	9	10	Μέσος Όρος η Αθροίσμα	Τιμή Προηγούμ. Ετους	Μέσος Όρος Παρελθ. Ετών
Θερμοκρασία	Μέγιστη	27.2	27.6	28.2	24.6	26.7	26.7	27.0	27.5	29.0	28.2	27.3	30.9	28.2
	Ελάχιστη	14.0	14.2	16.0	16.9	15.2	15.6	15.0	15.4	15.8	18.6	15.7	19.0	16.8
Σχετική Υγρασία	Μέγιστη	100	88	92	100	100	99	99	91	93	100	96	92	83
	Ελάχιστη	40	30	37	53	50	33	39	43	41	45	41	43	38
Θερμοκρασία Εδάφους 10 cm	06 UTC	20.0	20.2	20.6	21.4	20.6	21.2	21.0	21.0	21.2	22.6	21.0	25.1	23.3
	12 UTC	21.2	22.2	22.8	22.5	22.2	22.8	22.6	23.0	24.0	25.0	22.8	28.0	28.2
Ηλιοφάνεια		11.4	11.7	8.2	7.3	11.8	13.3	10.9	8.8	13.1	8.4	10.5	9.4	9.8
Υετός					17.9							17.9	33.2	7.6
Εξάτμιση		-	-	-	-	-	-	-	-	-	-	-	-	74.7
Βαθμοί Αναπτύξεως	5	15.6	15.9	17.1	15.8	16.0	16.2	16.0	16.5	17.4	18.4	164.7	199.3	151.6
	10	10.6	10.9	12.1	10.8	11.0	11.2	11.0	11.5	12.4	13.4	114.7	149.3	108.4

1ο Δεκαήμερο (1-10/06/2023)		Τιμή Προηγούμ. Ετους	Μέσος Όρος Παρελθ. Ετών
Εξατμισοδιαπονή Αναφοράς	51.5	55.8	40.2
Διαφορά Υετού - Εξατμ/πνοής Αναφοράς	-33.6	-22.6	-32.6
Αριθμός Βροχερών Ημερών	1.0	6.0	1.8
Αριθμός Ημερών χωρίς Υετό	3.0	2.0	-

Τα κενά στους πίνακες οφείλονται σε έλλειψη των σχετικών παρατηρήσεων

Διάγραμμα Αθροιστικού Υετού και Αθροιστικής Εξατμισοδιαπονή Αναφοράς



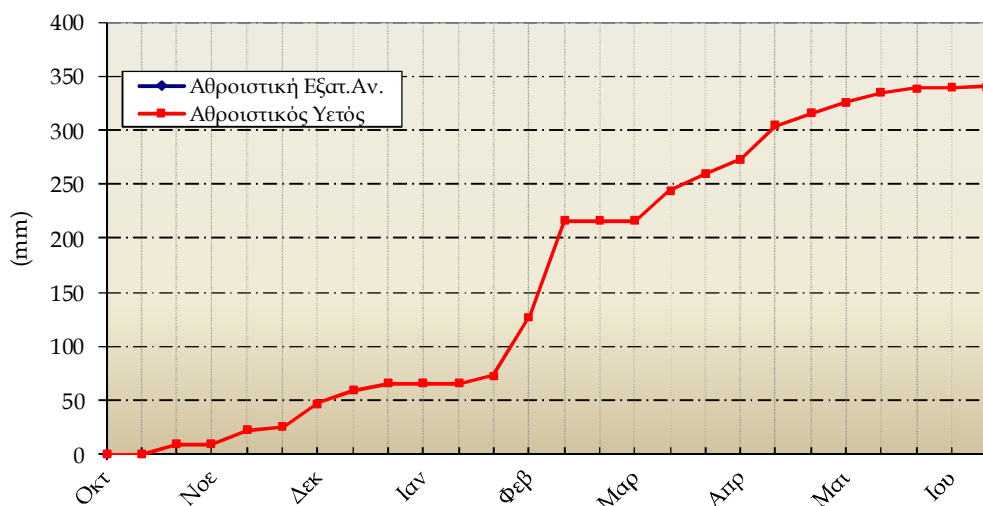
Τανάγρα

1ο Δεκαήμερο (1-10/06/2023)		1	2	3	4	5	6	7	8	9	10	Μέσος Όρος ή Αθροισμα	Τιμή Προηγούμε. Έτους	Μέσος Όρος Παρελθ. Ετών
Θερμοκρασία	Μέγιστη	27.1	25.7	29.0	27.8	27.0	27.4	28.0	27.8	29.3	30.4	28.0	31.4	28.5
	Ελάχιστη	14.4	15.2	12.8	12.3	13.4	12.7	13.6	16.8	15.2	15.8	14.2	18.5	15.3
Σχετική Υγρασία	Μέγιστη	97	90	75	76	75	73	67	90	72	79	79	76	83
	Ελάχιστη	22	28	23	27	30	19	23	31	28	25	26	28	32
Θερμοκρασία Εδάφους 10 cm	06 UTC	-	-	-	-	-	-	-	-	-	-	-	-	-
	12 UTC	-	-	-	-	-	-	-	-	-	-	-	-	-
Ηλιοφάνεια		11.9	2.8	11.6	8.5	13.0	13.2	10.9	8.8	12.6	7.6	10.1	11.1	10.2
Υετός									0.5			0.5	10.0	4.1
Εξάτμιση		-	-	-	-	-	-	-	-	-	-	-	-	70.9
Βαθμοί Αναπτύξεως	5	15.8	15.5	15.9	15.1	15.2	15.1	15.8	17.3	17.3	18.1	160.9	199.1	139.2
	10	10.8	10.5	10.9	10.1	10.2	10.1	10.8	12.3	12.3	13.1	110.9	149.1	98.0

1ο Δεκαήμερο (1-10/06/2023)	Τιμή Προηγούμε. Έτους	Μέσος Όρος Παρελθ. Ετών
Εξατμισοδιαπονή Αναφοράς	-	-
Διαφορά Υετού - Εξατμ/πνοής Αναφοράς	-	-
Αριθμός Βροχερών Ημερών	1.0	3.0
Αριθμός Ημερών χωρίς Υετό	9.0	7.0

Τα κενά στους πίνακες και στο διάγραμμα οφείλονται σε έλλειψη των σχετικών παρατηρήσεων

Διάγραμμα Αθροιστικού Υετού και Αθροιστικής Εξατμισοδιαπονή Αναφοράς



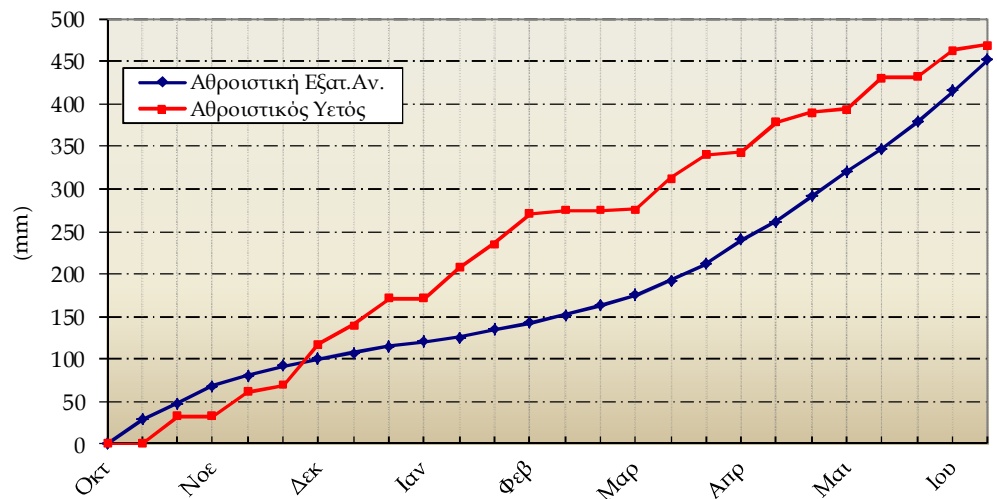
Τρίτολη

1ο Δεκαήμερο (1-10/06/2023)		1	2	3	4	5	6	7	8	9	10	Μέσος Όρος ή Αθροισμα	Τιμή Προηγούμ. Έτους	Μέσος Όρος Παρελθ. Ετών
Θερμοκρασία	Μέγιστη	23.0	22.2	25.0	25.4	26.0	26.0	24.4	24.9	25.6	26.7	24.9	29.0	26.6
	Ελάχιστη	13.3	10.1	15.3	7.0	8.4	8.7	7.5	14.8	13.1	10.6	10.9	14.0	10.8
Σχετική Υγρασία	Μέγιστη	92	95	98	98	99	95	94	93	97	98	96	90	88
	Ελάχιστη	41	41	26	32	29	22	27	35	40	35	33	26	31
Θερμοκρασία Εδάφους 10 cm	06 UTC	-	-	-	-	-	-	-	-	-	-	-	-	20.9
	12 UTC	-	-	-	-	-	-	-	-	-	-	-	-	25.5
Ηλιοφάνεια		6.8	4.7	7.1	8.6	12.7	12.6	6.0	1.7	8.0	5.9	7.4	10.6	10.0
Υετός				0.1	5.9			0.0	0.2			6.2	5.9	8.1
Εξάτμιση		-	-	-	-	-	-	-	-	-	-	-	-	49.4
Βαθμοί Αναπτύξεως	5	13.2	11.2	15.2	11.2	12.2	12.4	11.0	14.9	14.4	13.7	129.0	165.1	117.9
	10	8.2	6.2	10.2	6.2	7.2	7.4	6.0	9.9	9.4	8.7	79.0	115.1	75.4

1ο Δεκαήμερο (1-10/06/2023)	Τιμή Προηγούμ. Έτους	Μέσος Όρος Παρελθ. Ετών	
Εξατμισοδιαπονή Αναφοράς	37.2	48.3	42.0
Διαφορά Υετού - Εξατμ/πνοής Αναφοράς	-31.0	-42.4	-33.9
Αριθμός Βροχερών Ημερών	3.0	3.0	1.5
Αριθμός Ημερών χωρίς Υετό	3.0	0.0	-

Τα κενά στους πίνακες οφείλονται σε έλλειψη των σχετικών παρατηρήσεων

Διάγραμμα Αθροιστικού Υετού και Αθροιστικής Εξατμισοδιαπονή Αναφοράς





◆ Υπόμνημα

Εξατμισοδιαπνοή Αναφοράς ΕΤ₀ (mm):

υπολογίστηκε με τη μέθοδο FAO Penman-Montieth

$$ET_0 = \frac{0.408 * \Delta * (R_n - G) + \gamma * \frac{900}{T + 273} * u_2 * (e_s - e_a)}{\Delta + \gamma * (1 + 0.34 * u_2)}$$

με δεκαήμερο βήμα.

Η R_n εκτιμήθηκε από τις μετρήσεις ηλιοφάνειας και η G θεωρήθηκε ίση με 0.

Βαθμοί Αναπτύξεως: Βαθμοί κατά τους οποίους η μέση θερμοκρασία υπερβαίνει τη βάση των 5 ή 10 °C.

Αριθμός Βροχερών Ημερών: Αριθμός ημερών με υετό τουλάχιστον 0.1 mm.

Αριθμός Ημερών χωρίς Υετό: Πόσες μέρες καταγράφηκαν χωρίς υετό από την τελευταία βροχερή ημέρα.

Μέσος Όρος Παρελθόντων Ετών 1991-2020 (Εξάτμιση, Εξατμισοδιαπνοή Αναφοράς, Μέγιστη και Ελάχιστη Σχ. Υγρασία 2005-2020)

Ώρες UTC (Universal Time coordinates) στην Ελλάδα

- ◆ Χειμώνας : ώρα UTC= τοπική ώρα -2
- ◆ Καλοκαίρι : ώρα UTC= τοπική ώρα -3

Μονάδες Μέτρησης

- ◆ Θερμοκρασία : °C
- ◆ Σχετική Υγρασία : %
- ◆ Θερμοκρασία Εδάφους: °C
- ◆ Ηλιοφάνεια : ώρες
- ◆ Υετός : mm
- ◆ Εξάτμιση (Pan) : mm
- ◆ Βαθμοί Αναπτύξεως: °C

© ΕΘΝΙΚΗ ΜΕΤΕΩΡΟΛΟΓΙΚΗ ΥΠΗΡΕΣΙΑ

Απαγορεύεται η αναπαραγωγή χωρίς έγγραφη άδεια

Ελ. Βενιζέλου 14, Τ.Κ 16777

Ελληνικό, Αθήνα



ΕΘΝΙΚΗ
ΜΕΤΕΩΡΟΛΟΓΙΚΗ
ΥΠΗΡΕΣΙΑ

HELLENIC NATIONAL METEOROLOGICAL SERVICE

Διεύθυνση Κλιματολογίας - Εφαρμογών

Επιμέλεια Τεύχους:

Παπακρίβου Αναστασία

anastasia.papakrivou@hnms.gr

Το παρόν δελτίο σχεδιάστηκε και υλοποιήθηκε με την υποστήριξη του Τομέα Διαχείρισης Υδατικών Πόρων του Γεωπονικού Πανεπιστημίου Αθηνών