



ΑΓΡΟΜΕΤΕΩΡΟΛΟΓΙΚΟ ΔΕΛΤΙΟ

Αύγουστος 2023
1ο Δεκαήμερο

- Θερμοκρασία
- Σχετική Υγρασία
- Θερμοκρασία Εδάφους
- Ηλιοφάνεια
- Υετός
- Εξάτμιση
- Βαθμοί Αναπτύξεως
- Εξατμισοδιαπνοή Αναφοράς
- Αθροιστική Βροχόπτωση από την αρχή της υγρής περιόδου
- Αθροιστική Εξατμισοδιαπνοή Αναφοράς
- Αριθμός Ημερών χωρίς Υετό



Εθνική Μετεωρολογική Υπηρεσία
Διεύθυνση Κλιματολογίας - Εφαρμογών
Ελ.Βενιζέλου 14, Τ.Κ 16777
Ελληνικό, Αθήνα

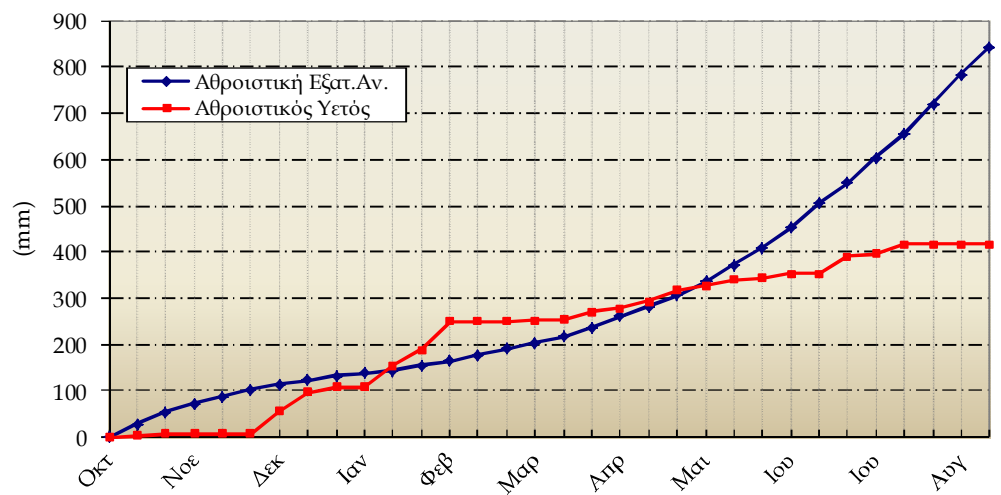
Δικτυακές Διευθύνσεις ΕΜΥ
www.emy.gr
www.hnms.gr
www.emy.gov.gr
www.meteo.gov.gr
www.meteohellas.gr

Αλεξανδρούπολη

1ο Δεκαήμερο (1-10/08/2023)		1	2	3	4	5	6	7	8	9	10	Μέσος Όρος ή Αθροισμα	Τιμή Προηγούμ. Έτους	Μέσος Όρος Παρελθ. Ετών
Θερμοκρασία	Μέγιστη	31.6	31.4	34.0	39.0	38.0	31.8	33.4	30.4	30.4	30.0	33.0	34.0	32.7
	Ελάχιστη	20.0	19.8	19.0	20.0	25.0	21.6	22.8	21.0	19.2	19.2	20.8	20.8	20.2
Σχετική Υγρασία	Μέγιστη	80	87	75	85	74	83	88	73	78	72	80	78	76
	Ελάχιστη	42	41	35	24	36	47	30	35	31	35	36	29	33
Θερμοκρασία Εδάφους 10 cm	06 UTC	28.6	28.6	29.0	29.4	30.6	30.6	30.2	30.0	28.0	27.8	29.3	28.3	26.7
	12 UTC	32.8	33.0	35.6	34.0	35.0	33.8	33.0	34.0	32.0	31.6	33.5	31.6	30.4
Ηλιοφάνεια		12.6	12.8	13.0	13.0	12.9	11.4	13.0	11.6	12.5	9.8	12.3	12.1	11.5
Υετός														5.0
Εξάτμιση		8.0	8.0	11.0	11.0	9.5	5.5	11.6	12.4	9.6	8.0	94.6	108.6	89.9
Βαθμοί Αναπτύξεως	5	20.8	20.6	21.5	24.5	26.5	21.7	23.1	20.7	19.8	19.6	218.8	223.9	194.3
	10	15.8	15.6	16.5	19.5	21.5	16.7	18.1	15.7	14.8	14.6	168.8	173.9	148.9

1ο Δεκαήμερο (1-10/08/2023)	Τιμή Προηγούμ. Έτους	Μέσος Όρος Παρελθ. Ετών	
Εξατμισοδιαπονή Αναφοράς	58.6	65.8	50.1
Διαφορά Υετού - Εξατμ/πνοής Αναφοράς	-58.6	-65.8	-45.1
Αριθμός Βροχερών Ημερών	0.0	0.0	0.7
Αριθμός Ημερών χωρίς Υετό	33.0	45.0	-

Διάγραμμα Αθροιστικού Υετού και Αθροιστικής Εξατμισοδιαπονή Αναφοράς



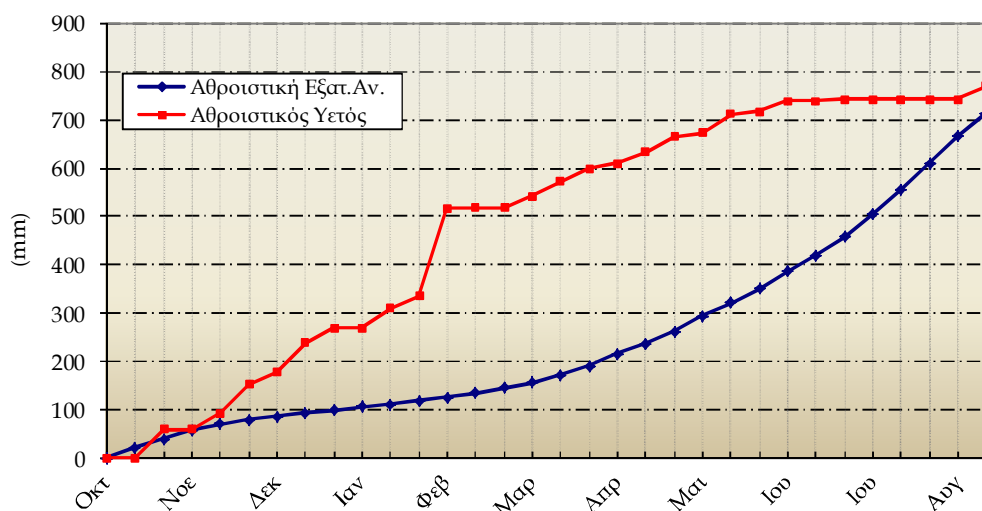
Ανδραβίδα

1ο Δεκαήμερο (1-10/08/2023)		1	2	3	4	5	6	7	8	9	10	Μέσος Όρος ή Αθροισμα	Τιμή Προηγούμ. Έτους	Μέσος Όρος Παρελθ. Ετών
Θερμοκρασία	Μέγιστη	33.2	32.9	32.0	32.4	32.2	29.0	30.2	30.7	31.6	29.3	31.4	34.0	31.8
	Ελάχιστη	20.7	20.2	21.6	21.0	21.8	21.6	19.9	18.0	20.4	20.3	20.6	20.3	19.8
Σχετική Υγρασία	Μέγιστη	95	94	96	96	98	90	86	96	89	90	93	85	88
	Ελάχιστη	40	52	48	47	55	49	44	41	38	47	46	33	39
Θερμοκρασία Εδάφους 10 cm	06 UTC	-	-	-	-	-	-	-	-	-	-	-	-	29.0
	12 UTC	-	-	-	-	-	-	-	-	-	-	-	-	34.2
Ηλιοφάνεια		12.8	13.0	12.8	12.6	10.5	12.8	12.9	12.0	10.2	12.0	12.2	11.9	11.9
Υετός						25.8						25.8		1.0
Εξάτμιση		-	-	-	-	-	-	-	-	-	-	-	-	82.2
Βαθμοί Αναπτύξεως	5	22.0	21.6	21.8	21.7	22.0	20.3	20.1	19.4	21.0	19.8	209.5	221.7	167.9
	10	17.0	16.6	16.8	16.7	17.0	15.3	15.1	14.4	16.0	14.8	159.5	171.7	127.5

1ο Δεκαήμερο (1-10/08/2023)	Τιμή Προηγούμ. Έτους	Μέσος Όρος Παρελθ. Ετών	
Εξατμισοδιαπονή Αναφοράς	48.6	48.2	57.9
Διαφορά Υετού - Εξατμ/πνοής Αναφοράς	-22.8	-48.2	-56.9
Αριθμός Βροχερών Ημερών	1.0	0.0	0.2
Αριθμός Ημερών χωρίς Υετό	48.0	61.0	-

Τα κενά στους πίνακες οφείλονται σε έλλειψη των σχετικών παρατηρήσεων

Διάγραμμα Αθροιστικού Υετού και Αθροιστικής Εξατμισοδιαπονή Αναφοράς



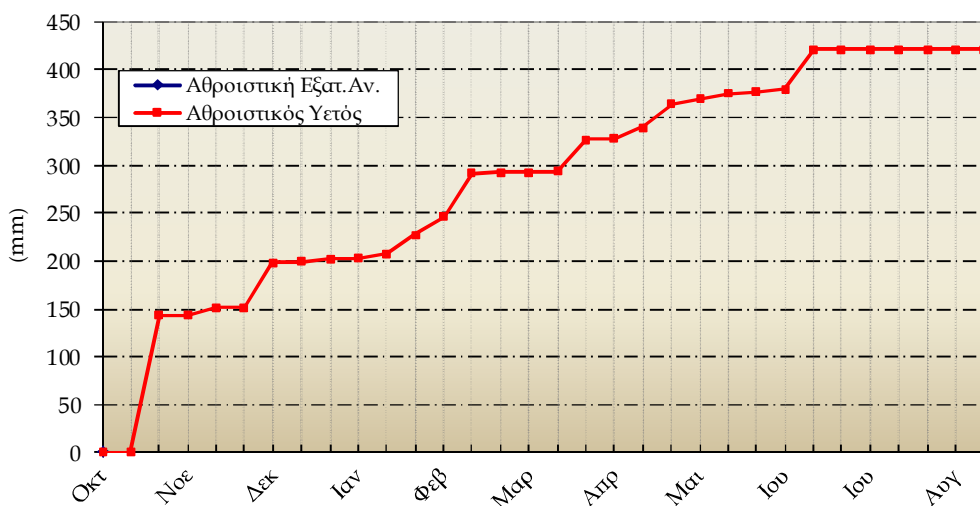
Ηράκλειο

1ο Δεκαήμερο (1-10/08/2023)		1	2	3	4	5	6	7	8	9	10	Μέσος Όρος η Αθροίσμα	Τιμή Προηγούμ. Έτους	Μέσος Όρος Παρελθ. Ετών
Θερμοκρασία	Μέγιστη	30.0	31.2	32.0	30.4	31.2	31.0	29.4	29.2	28.2	29.0	30.2	29.2	29.5
	Ελάχιστη	23.6	22.0	23.0	21.6	22.0	22.6	23.2	22.4	26.0	24.8	23.1	24.5	23.2
Σχετική Υγρασία	Μέγιστη	76	74	85	92	86	86	81	80	76	84	82	76	79
	Ελάχιστη	56	54	44	60	60	60	59	64	51	48	56	54	55
Θερμοκρασία Εδάφους 10 cm	06 UTC	-	-	-	-	-	-	-	-	-	-	-	-	-
	12 UTC	-	-	-	-	-	-	-	-	-	-	-	-	-
Ηλιοφάνεια		12.7	12.8	12.9	12.7	12.5	11.8	12.7	12.8	12.8	12.8	12.6	12.5	12.0
Υετός														0.0
Εξάτμιση		5.5	7.0	2.0	12.2	3.3	6.0	5.5	7.0	8.6	7.6	64.7	74.6	71.2
Βαθμοί Αναπτύξεως	5	21.8	21.6	22.5	21.0	21.6	21.8	21.3	20.8	22.1	21.9	216.4	218.3	202.9
	10	16.8	16.6	17.5	16.0	16.6	16.8	16.3	15.8	17.1	16.9	166.4	168.3	155.4

1ο Δεκαήμερο (1-10/08/2023)	Τιμή Προηγούμ. Έτους	Μέσος Όρος Παρελθ. Ετών
Εξατμισοδιαπονή Αναφοράς	-	-
Διαφορά Υετού - Εξατμ/πνοής Αναφοράς	-	-
Αριθμός Βροχερών Ημερών	0.0	0.0
Αριθμός Ημερών χωρίς Υετό	52.0	59.0

Τα κενά στους πίνακες και στο διάγραμμα οφείλονται σε έλλειψη των σχετικών παρατηρήσεων

Διάγραμμα Αθροιστικού Υετού και Αθροιστικής Εξατμισοδιαπονή Αναφοράς



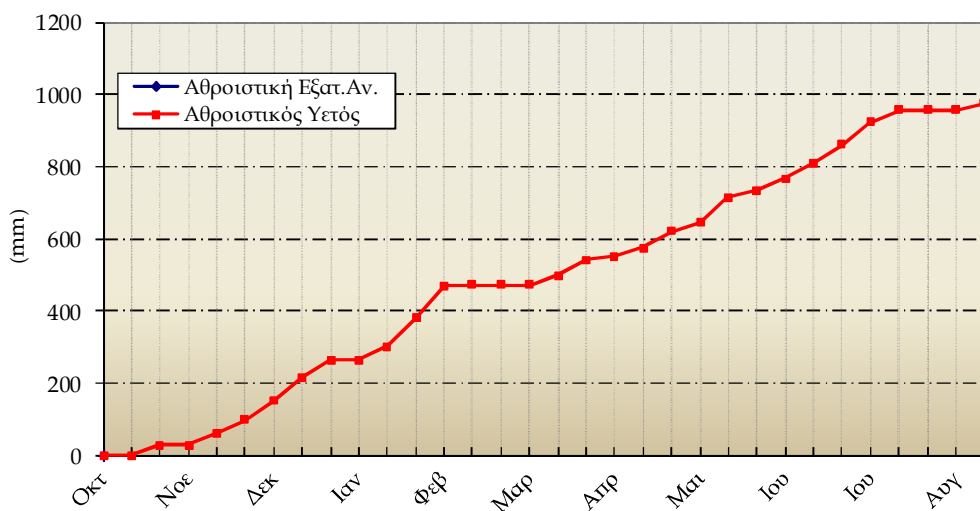
Ιωάννινα

1ο Δεκαήμερο (1-10/08/2023)		1	2	3	4	5	6	7	8	9	10	Μέσος Όρος ή Άθροισμα	Τιμή Προηγούμ. Έτους	Μέσος Όρος Παρελθ. Ετών
Θερμοκρασία	Μέγιστη	33.3	32.5	33.9	35.1	32.5	26.7	29.6	31.0	30.8	29.7	31.5	33.6	32.1
	Ελάχιστη	17.0	15.1	15.1	14.3	15.8	16.4	12.2	13.0	14.5	13.6	14.7	16.5	16.6
Σχετική Υγρασία	Μέγιστη	97	100	100	97	100	100	100	90	100	100	98	86	88
	Ελάχιστη	32	37	31	32	30	44	38	34	34	28	34	26	35
Θερμοκρασία Εδάφους 10 cm	06 UTC	-	-	-	-	-	-	-	-	-	-	-	-	23.5
	12 UTC	-	-	-	-	-	-	-	-	-	-	-	-	25.7
Ηλιοφάνεια		10.1	11.6	12.3	12.3	8.1	8.6	10.8	11.9	11.8	11.3	10.9	9.2	10.1
Υετός						14.1	5.3					19.4	9.5	7.6
Εξάτμιση		-	-	-	-	-	-	-	-	-	-	-	-	-
Βαθμοί Αναπτώξεως	5	20.2	18.8	19.5	19.7	19.2	16.6	15.9	17.0	17.7	16.7	181.1	200.7	150.1
	10	15.2	13.8	14.5	14.7	14.2	11.6	10.9	12.0	12.7	11.7	131.1	150.7	111.3

1ο Δεκαήμερο (1-10/08/2023)	Τιμή Προηγούμ. Έτους	Μέσος Όρος Παρελθ. Ετών
Εξατμισοδιαπονή Αναφοράς	-	33.6
Διαφορά Υετού - Εξατμ/πνοής Αναφοράς	-	-26.0
Αριθμός Βροχερών Ημερών	2.0	1.1
Αριθμός Ημερών χωρίς Υετό	31.0	-

Τα κενά στους πίνακες και στο διάγραμμα οφείλονται σε έλλειψη των σχετικών παρατηρήσεων

Διάγραμμα Αθροιστικού Υετού και Αθροιστικής Εξατμισοδιαπονής Αναφοράς



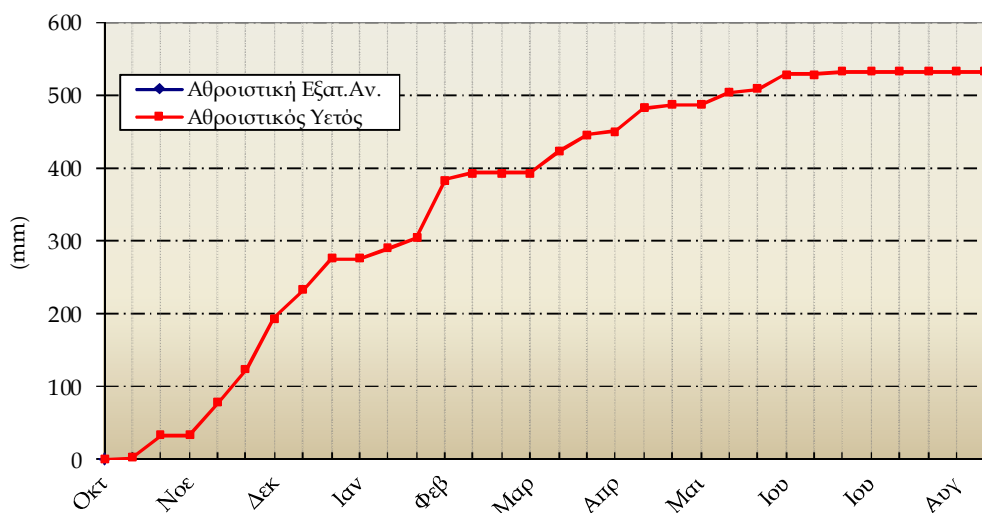
Καλαμιάτα

1ο Δεκαήμερο (1-10/08/2023)		1	2	3	4	5	6	7	8	9	10	Μέσος Όρος η Αθροίσμα	Τιμή Προηγούμ. Ετους	Μέσος Όρος Παρελθ. Ετών
Θερμοκρασία	Μέγιστη	33.2	35.8	33.6	32.5	33.6	32.5	33.8	32.2	31.2	30.7	32.9	34.7	32.7
	Ελάχιστη	19.8	19.7	19.0	19.4	19.7	19.8	17.5	19.3	20.0	18.5	19.3	19.8	19.5
Σχετική Υγρασία	Μέγιστη	86	90	91	90	92	90	85	80	86	90	88	85	86
	Ελάχιστη	37	25	40	44	41	38	28	34	46	48	38	28	35
Θερμοκρασία Εδάφους 10 cm	06 UTC	-	-	-	-	-	-	-	-	-	-	-	-	26.3
	12 UTC	-	-	-	-	-	-	-	-	-	-	-	-	29.3
Ηλιοφάνεια		11.9	12.3	12.2	12.2	11.5	11.6	12.2	12.2	7.8	12.1	11.6	10.7	11.3
Υετός							0.0					0.0	2.5	3.9
Εξάτμιση		-	-	-	-	-	-	-	-	-	-	-	-	69.5
Βαθμοί Αναπτύξεως	5	21.5	22.8	21.3	21.0	21.7	21.2	20.7	20.8	20.6	19.6	210.9	222.5	190.4
	10	16.5	17.8	16.3	16.0	16.7	16.2	15.7	15.8	15.6	14.6	160.9	172.5	145.2

1ο Δεκαήμερο (1-10/08/2023)	Τιμή Προηγούμ. Ετους	Μέσος Όρος Παρελθ. Ετών
Εξατμισοδιαπονή Αναφοράς	-	41.0
Διαφορά Υετού - Εξατμ/πνοής Αναφοράς	-	-37.1
Αριθμός Βροχερών Ημερών	0.0	3.0
Αριθμός Ημερών χωρίς Υετό	53.0	23.0

Τα κενά στους πίνακες και στο διάγραμμα οφείλονται σε έλλειψη των σχετικών παρατηρήσεων

Διάγραμμα Αθροιστικού Υετού και Αθροιστικής Εξατμισοδιαπονή Αναφοράς

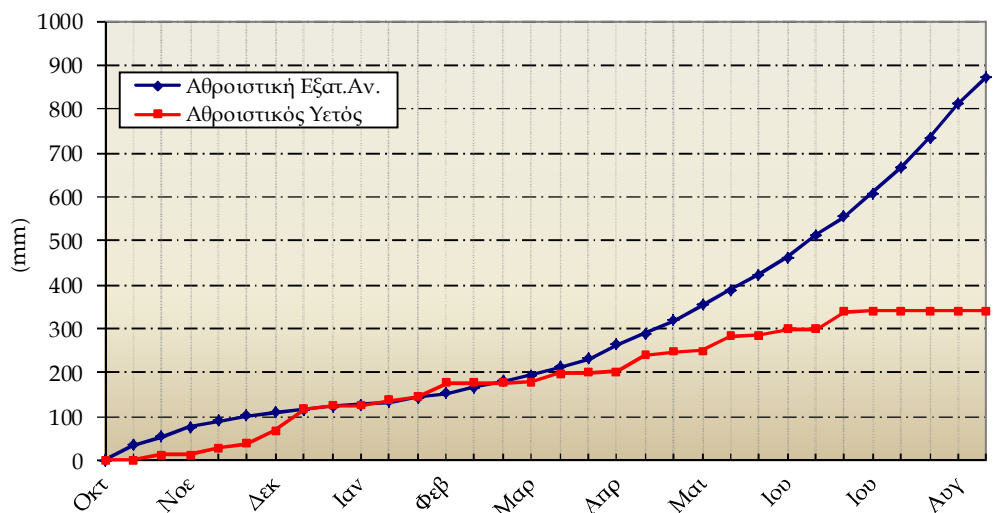


Λάρισα

1ο Δεκαήμερο (1-10/08/2023)		1	2	3	4	5	6	7	8	9	10	Μέσος Όρος ή Αθροισμα	Τιμή Προηγούμ. Έτους	Μέσος Όρος Παρελθ. Ετών
Θερμοκρασία	Μέγιστη	34.6	37.6	37.6	37.6	37.2	34.8	35.8	31.6	30.8	31.6	34.9	34.4	33.7
	Ελάχιστη	23.6	20.4	20.8	21.6	19.2	22.6	18.2	19.0	20.0	19.2	20.5	20.8	19.3
Σχετική Υγρασία	Μέγιστη	86	89	89	96	70	67	65	67	67	100	80	67	81
	Ελάχιστη	37	17	30	22	30	18	20	28	36	37	28	24	30
Θερμοκρασία Εδάφους 10 cm	06 UTC	30.4	30.6	30.6	30.8	30.4	30.0	29.8	29.6	29.2	28.0	29.9	28.9	27.6
	12 UTC	31.2	31.2	31.4	32.0	31.2	30.8	30.2	30.0	30.2	29.8	30.8	30.2	29.5
Ηλιοφάνεια		10.2	10.9	11.0	10.9	9.5	11.1	10.8	11.2	7.9	6.1	10.0	10.2	10.5
Υετός						0.0					0.0	0.0		6.9
Εξάτμιση		-	-	-	-	-	-	-	-	-	-	-	111.7	98.8
Βαθμοί Αναπτύξεως	5	24.1	24.0	24.2	24.6	23.2	23.7	22.0	20.3	20.4	20.4	226.9	225.7	194.0
	10	19.1	19.0	19.2	19.6	18.2	18.7	17.0	15.3	15.4	15.4	176.9	175.7	149.0

1ο Δεκαήμερο (1-10/08/2023)	Τιμή Προηγούμ. Έτους	Μέσος Όρος Παρελθ. Ετών	
Εξατμισοδιαπονή Αναφοράς	62.6	60.1	54.9
Διαφορά Υετού - Εξατμ/πνοής Αναφοράς	-62.6	-60.1	-48.0
Αριθμός Βροχερών Ημερών	0.0	0.0	1.5
Αριθμός Ημερών χωρίς Υετό	45.0	28.0	-

Διάγραμμα Αθροιστικού Υετού και Αθροιστικής Εξατμισοδιαπονή Αναφοράς



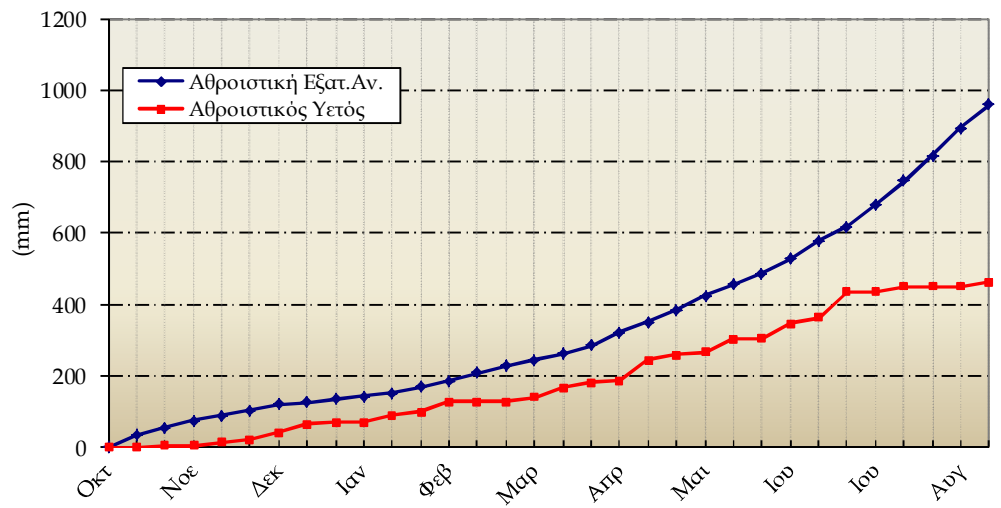
Μίκρα

1ο Δεκαήμερο (1-10/08/2023)		1	2	3	4	5	6	7	8	9	10	Μέσος Όρος η Αθροίσμα	Τιμή Προηγούμ. Ετους	Μέσος Όρος Παρελθ. Ετών
Θερμοκρασία	Μέγιστη	32.3	34.4	35.8	36.3	35.8	33.0	33.0	30.1	29.2	25.8	32.6	33.7	32.7
	Ελάχιστη	21.8	21.8	22.2	22.3	22.3	24.1	18.7	21.9	20.8	18.2	21.4	22.9	21.5
Σχετική Υγρασία	Μέγιστη	80	79	93	86	85	82	70	59	70	96	80	71	75
	Ελάχιστη	44	40	37	28	39	34	20	36	39	56	37	30	35
Θερμοκρασία Εδάφους 10 cm	06 UTC	28.0	28.2	29.0	28.4	28.0	28.6	27.6	27.6	27.0	27.0	27.9	28.9	28.3
	12 UTC	30.0	30.2	35.0	32.0	32.6	30.2	29.8	31.0	27.0	27.0	30.5	31.2	33.0
Ηλιοφάνεια		11.9	12.4	12.8	12.9	11.2	13.0	12.8	12.0	8.9	4.2	11.2	11.3	10.6
Υετός											11.1	11.1	0.3	11.5
Εξάτμιση		-	-	-	-	-	-	-	-	-	-	-	-	95.6
Βαθμοί Αναπτύξεως	5	22.1	23.1	24.0	24.3	24.1	23.6	20.9	21.0	20.0	17.0	219.9	232.9	201.4
	10	17.1	18.1	19.0	19.3	19.1	18.6	15.9	16.0	15.0	12.0	169.9	182.9	155.9

1ο Δεκαήμερο (1-10/08/2023)		Τιμή Προηγούμ. Ετους	Μέσος Όρος Παρελθ. Ετών
Εξατμισοδιαπονή Αναφοράς	63.8	67.4	44.3
Διαφορά Υετού - Εξατμ/πνοής Αναφοράς	-52.7	-67.1	-32.8
Αριθμός Βροχερών Ημερών	1.0	1.0	1.4
Αριθμός Ημερών χωρίς Υετό	35.0	28.0	-

Τα κενά στους πίνακες οφείλονται σε έλλειψη των σχετικών παρατηρήσεων

Διάγραμμα Αθροιστικού Υετού και Αθροιστικής Εξατμισοδιαπονή Αναφοράς



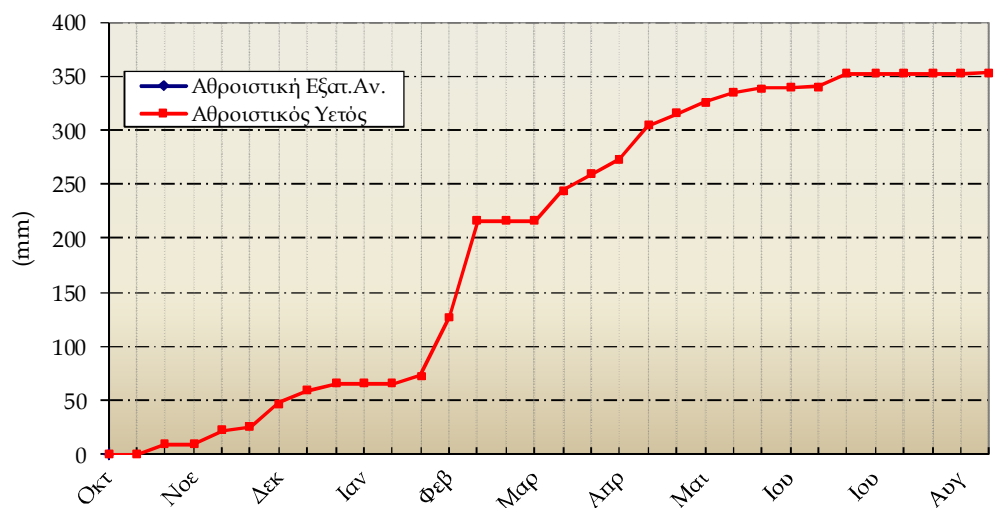
Τανάγρα

1ο Δεκαήμερο (1-10/08/2023)		1	2	3	4	5	6	7	8	9	10	Μέσος Όρος ή Άθροισμα	Τιμή Προηγούμ. Ετους	Μέσος Όρος Παρελθ. Ετών
Θερμοκρασία	Μέγιστη	33.3	35.6	36.9	37.6	38.6	33.8	34.5	30.8	29.2	31.1	34.1	31.4	32.4
	Ελάχιστη	21.1	20.8	22.3	22.4	22.1	25.8	20.0	20.6	21.5	16.4	21.3	21.8	20.4
Σχετική Υγρασία	Μέγιστη	69	68	69	64	63	56	61	61	63	81	66	59	68
	Ελάχιστη	30	24	21	21	19	20	17	29	30	26	24	28	27
Θερμοκρασία Εδάφους 10 cm	06 UTC	-	-	-	-	-	-	-	-	-	-	-	-	-
	12 UTC	-	-	-	-	-	-	-	-	-	-	-	-	-
Ηλιοφάνεια		12.5	13.0	13.0	13.0	12.2	13.1	13.2	12.5	12.7	5.9	12.1	12.9	11.8
Υετός											0.5	0.5		4.5
Εξάτμιση		-	-	-	-	-	-	-	-	-	-	-	-	97.2
Βαθμοί Αναπτώξεως	5	22.2	23.2	24.6	25.0	25.4	24.8	22.3	20.7	20.4	18.8	227.2	216.2	186.5
	10	17.2	18.2	19.6	20.0	20.4	19.8	17.3	15.7	15.4	13.8	177.2	166.2	143.0

1ο Δεκαήμερο (1-10/08/2023)	Τιμή Προηγούμ. Ετους	Μέσος Όρος Παρελθ. Ετών
Εξατμισοδιαπονή Αναφοράς	-	-
Διαφορά Υετού - Εξατμ/πνοής Αναφοράς	-	-
Αριθμός Βροχερών Ημερών	1.0	0.0
Αριθμός Ημερών χωρίς Υετό	52.0	31.0

Τα κενά στους πίνακες και στο διάγραμμα οφείλονται σε έλλειψη των σχετικών παρατηρήσεων

Διάγραμμα Αθροιστικού Υετού και Αθροιστικής Εξατμισοδιαπονή Αναφοράς



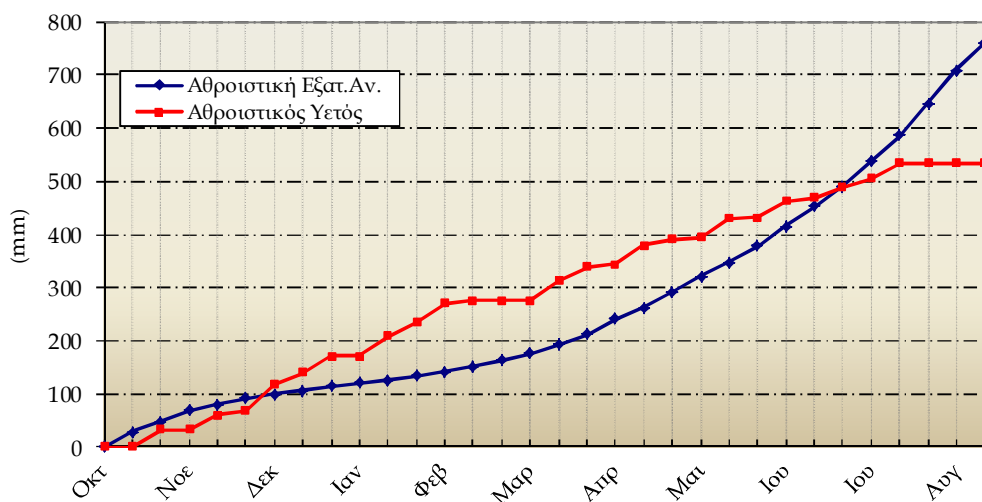
Τρίτολη

1ο Δεκαήμερο (1-10/08/2023)		1	2	3	4	5	6	7	8	9	10	Μέσος Όρος ή Άθροισμα	Τιμή Προηγούμεν. Έτους	Μέσος Όρος Παρελθ. Ετών
Θερμοκρασία	Μέγιστη	32.1	32.9	34.9	35.5	32.4	27.7	31.7	31.4	28.4	29.9	31.7	31.3	31.7
	Ελάχιστη	15.4	17.9	13.8	15.9	16.6	18.9	10.9	11.9	19.8	14.5	15.6	16.3	15.3
Σχετική Υγρασία	Μέγιστη	83	79	86	88	77	82	89	95	86	93	86	75	83
	Ελάχιστη	31	21	10	18	11	30	14	24	36	27	22	22	26
Θερμοκρασία Εδάφους 10 cm	06 UTC	-	-	-	-	-	-	-	-	-	-	-	-	25.9
	12 UTC	-	-	-	-	-	-	-	-	-	-	-	-	29.7
Ηλιοφάνεια		10.3	12.9	12.8	12.6	12.3	12.2	12.6	10.7	6.4	12.5	11.5	11.4	10.6
Υετός														4.8
Εξάτμιση		-	-	-	-	-	-	-	-	-	-	-	-	67.4
Βαθμοί Αναπτύξεως	5	18.8	20.4	19.4	20.7	19.5	18.3	16.3	16.7	19.1	17.2	186.3	188.0	145.7
	10	13.8	15.4	14.4	15.7	14.5	13.3	11.3	11.7	14.1	12.2	136.3	138.0	106.2

1ο Δεκαήμερο (1-10/08/2023)		Τιμή Προηγούμεν. Έτους	Μέσος Όρος Παρελθ. Ετών
Εξατμισοδιαπονή Αναφοράς	51.2	57.3	36.2
Διαφορά Υετού - Εξατμ/πνοής Αναφοράς	-51.2	-57.3	-31.4
Αριθμός Βροχερών Ημερών	0.0	0.0	1.1
Αριθμός Ημερών χωρίς Υετό	36.0	28.0	-

Τα κενά στους πίνακες οφείλονται σε έλλειψη των σχετικών παρατηρήσεων

Διάγραμμα Αθροιστικού Υετού και Αθροιστικής Εξατμισοδιαπονή Αναφοράς





◆ Υπόμνημα

Εξατμισοδιαπνοή Αναφοράς ΕΤ₀ (mm):

υπολογίστηκε με τη μέθοδο FAO Penman-Montieth

$$ET_0 = \frac{0.408 * \Delta * (R_n - G) + \gamma * \frac{900}{T + 273} * u_2 * (e_s - e_a)}{\Delta + \gamma * (1 + 0.34 * u_2)}$$

με δεκαήμερο βήμα.

Η R_n εκτιμήθηκε από τις μετρήσεις ηλιοφάνειας και η G θεωρήθηκε ίση με 0.

Βαθμοί Αναπτύξεως: Βαθμοί κατά τους οποίους η μέση θερμοκρασία υπερβαίνει τη βάση των 5 ή 10 °C.

Αριθμός Βροχερών Ημερών: Αριθμός ημερών με υετό τουλάχιστον 0.1 mm.

Αριθμός Ημερών χωρίς Υετό: Πόσες μέρες καταγράφηκαν χωρίς υετό από την τελευταία βροχερή ημέρα.

Μέσος Όρος Παρελθόντων Ετών 1991-2020 (Εξάτμιση, Εξατμισοδιαπνοή Αναφοράς, Μέγιστη και Ελάχιστη Σχ. Υγρασία 2005-2020)

Ώρες UTC (Universal Time coordinates) στην Ελλάδα

- ◆ Χειμώνας : ώρα UTC= τοπική ώρα -2
- ◆ Καλοκαίρι : ώρα UTC= τοπική ώρα -3

Μονάδες Μέτρησης

- ◆ Θερμοκρασία : °C
- ◆ Σχετική Υγρασία : %
- ◆ Θερμοκρασία Εδάφους: °C
- ◆ Ηλιοφάνεια : ώρες
- ◆ Υετός : mm
- ◆ Εξάτμιση (Pan) : mm
- ◆ Βαθμοί Αναπτύξεως: °C

© ΕΘΝΙΚΗ ΜΕΤΕΩΡΟΛΟΓΙΚΗ ΥΠΗΡΕΣΙΑ

Απαγορεύεται η αναπαραγωγή χωρίς έγγραφη άδεια

Ελ. Βενιζέλου 14, Τ.Κ 16777

Ελληνικό, Αθήνα



ΕΘΝΙΚΗ
ΜΕΤΕΩΡΟΛΟΓΙΚΗ
ΥΠΗΡΕΣΙΑ

HELLENIC NATIONAL METEOROLOGICAL SERVICE

Διεύθυνση Κλιματολογίας - Εφαρμογών

Επιμέλεια Τεύχους:

Παπακρίβου Αναστασία

anastasia.papakrivou@hnms.gr

Το παρόν δελτίο σχεδιάστηκε και υλοποιήθηκε με την υποστήριξη του Τομέα Διαχείρισης Υδατικών Πόρων του Γεωπονικού Πανεπιστημίου Αθηνών