



ΑΓΡΟΜΕΤΕΩΡΟΛΟΓΙΚΟ ΔΕΛΤΙΟ

Σεπτέμβριος 2023
1ο Δεκαήμερο

- Θερμοκρασία
- Σχετική Υγρασία
- Θερμοκρασία Εδάφους
- Ηλιοφάνεια
- Υετός
- Εξάτμιση
- Βαθμοί Αναπτύξεως
- Εξατμισοδιαπνοή Αναφοράς
- Αθροιστική Βροχόπτωση από την αρχή της υγρής περιόδου
- Αθροιστική Εξατμισοδιαπνοή Αναφοράς
- Αριθμός Ημερών χωρίς Υετό



Εθνική Μετεωρολογική Υπηρεσία
Διεύθυνση Κλιματολογίας - Εφαρμογών
Ελ.Βενιζέλου 14, Τ.Κ 16777
Ελληνικό, Αθήνα

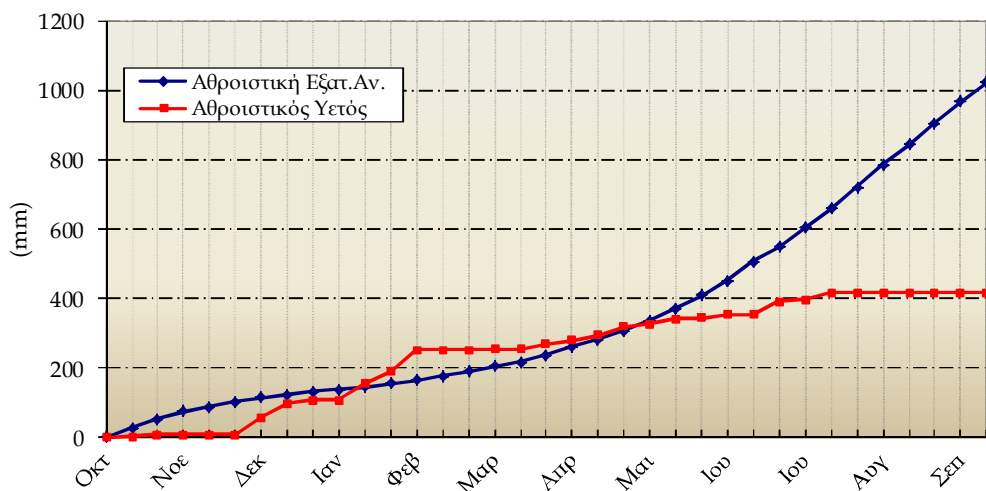
Δικτυακές Διευθύνσεις ΕΜΥ
www.emy.gr
www.hnms.gr
www.emy.gov.gr
www.meteo.gov.gr
www.meteohellas.gr

Αλεξανδρούπολη

1ο Δεκαήμερο (1-10/09/2023)		1	2	3	4	5	6	7	8	9	10	Μέσος Όρος η Αθροίσμα	Τιμή Προηγούμ. Έτους	Μέσος Όρος Παρελθ. Ετών
Θερμοκρασία	Μέγιστη	31.8	33.8	32.4	29.4	27.4	31.0	30.4	31.0	29.6	29.0	30.6	29.2	28.3
	Ελάχιστη	18.4	21.0	20.6	18.4	22.2	22.0	22.6	21.6	21.2	18.6	20.7	17.7	16.3
Σχετική Υγρασία	Μέγιστη	81	74	77	80	67	67	70	68	69	73	73	87	81
	Ελάχιστη	32	23	26	33	47	34	34	31	25	33	32	38	36
Θερμοκρασία Εδάφους 10 cm	06 UTC	27.8	27.6	28.0	27.2	27.0	26.6	26.4	26.0	26.4	25.8	26.9	23.6	23.8
	12 UTC	33.8	32.6	31.0	31.6	30.2	28.6	30.0	30.4	30.6	30.4	30.9	26.6	27.2
Ηλιοφάνεια		6.2	10.9	11.8	8.5	5.4	3.0	8.7	11.0	10.9	10.9	8.7	10.5	10.1
Υετός						0.0						0.0	0.5	8.1
Εξάτμιση		8.5	11.5	9.7	8.6	7.7	9.0	7.8	9.6	12.6	9.0	94.0	68.6	78.4
Βαθμοί Αναπτύξεως	5	20.1	22.4	21.5	18.9	19.8	21.5	21.5	21.3	20.4	18.8	206.2	184.3	161.9
	10	15.1	17.4	16.5	13.9	14.8	16.5	16.5	16.3	15.4	13.8	156.2	134.3	115.3

1ο Δεκαήμερο (1-10/09/2023)	Τιμή Προηγούμ. Έτους	Μέσος Όρος Παρελθ. Ετών	
Εξατμισοδιαπονή Αναφοράς	56.0	44.0	37.6
Διαφορά Υετού - Εξατμ/πνοής Αναφοράς	-56.0	-43.5	-29.5
Αριθμός Βροχερών Ημερών	0.0	1.0	0.9
Αριθμός Ημερών χωρίς Υετό	64.0	0.0	-

Διάγραμμα Αθροιστικού Υετού και Αθροιστικής Εξατμισοδιαπονή Αναφοράς

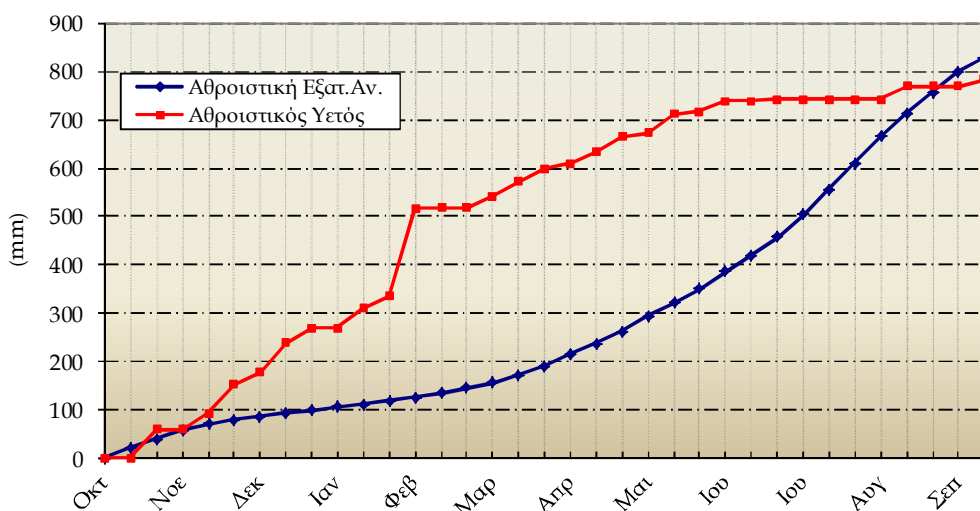


1ο Δεκαήμερο (1-10/09/2023)		1	2	3	4	5	6	7	8	9	10	Μέσος Όρος ή Αθροισμα	Τιμή Προηγούμ. Έτους	Μέσος Όρος Παρελθ. Ετών
Θερμοκρασία	Μέγιστη	28.7	29.5	33.0	31.1	25.8	27.2	26.2	32.8	33.0	32.4	30.0	31.0	29.4
	Ελάχιστη	17.9	16.4	16.6	19.8	16.4	19.0	17.3	19.8	18.4	17.2	17.9	19.4	18.2
Σχετική Υγρασία	Μέγιστη	89	92	87	94	98	91	94	83	85	77	89	87	88
	Ελάχιστη	47	49	32	36	52	54	51	32	28	19	40	43	39
Θερμοκρασία Εδάφους 10 cm	06 UTC	-	-	-	-	-	-	-	-	-	-	-	-	26.3
	12 UTC	-	-	-	-	-	-	-	-	-	-	-	-	31.2
Ηλιοφάνεια		5.0	11.5	10.9	4.8	1.5	3.3	0.6	7.4	10.5	11.5	6.7	10.4	10.0
Υετός					0.5	9.1	2.6	2.1				14.3		6.6
Εξάτμιση		-	-	-	-	-	-	-	-	-	-	-	-	69.5
Βαθμοί Αναπτύξεως	5	18.3	18.0	19.8	20.5	16.1	18.1	16.8	21.3	20.7	19.8	189.3	201.9	154.6
	10	13.3	13.0	14.8	15.5	11.1	13.1	11.8	16.3	15.7	14.8	139.3	151.9	113.5

1ο Δεκαήμερο (1-10/09/2023)	Τιμή Προηγούμ. Έτους	Μέσος Όρος Παρελθ. Ετών	
Εξατμισοδιαπονή Αναφοράς	29.4	37.6	46.5
Διαφορά Υετού - Εξατμ/πνοής Αναφοράς	-15.1	-37.6	-39.9
Αριθμός Βροχερών Ημερών	4.0	0.0	1.1
Αριθμός Ημερών χωρίς Υετό	29.0	92.0	-

Τα κενά στους πίνακες οφείλονται σε έλλειψη των σχετικών παρατηρήσεων

Διάγραμμα Αθροιστικού Υετού και Αθροιστικής Εξατμισοδιαπονή Αναφοράς

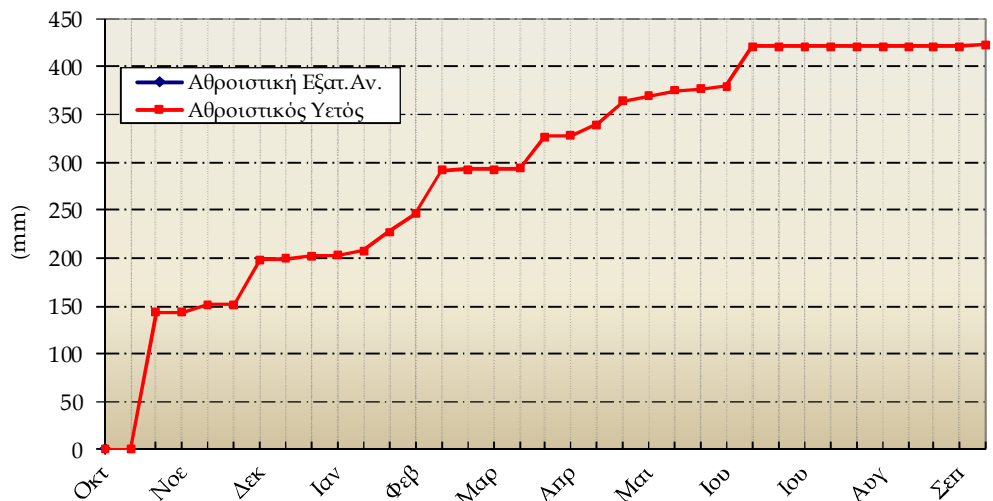


1ο Δεκαήμερο (1-10/09/2023)		1	2	3	4	5	6	7	8	9	10	Μέσος Όρος η Αθροισμα	Τιμή Προηγούμ. Έτους	Μέσος Όρος Παρελθ. Ετών
Θερμοκρασία	Μέγιστη	29.4	28.8	27.6	27.4	30.6	32.6	29.2	28.0	27.0	26.4	28.7	28.1	28.1
	Ελάχιστη	23.6	21.8	25.4	25.0	21.0	22.6	22.0	24.4	22.4	22.0	23.0	22.4	21.1
Σχετική Υγρασία	Μέγιστη	68	75	72	80	81	92	89	88	84	79	81	81	80
	Ελάχιστη	47	57	59	55	38	41	66	69	67	60	56	59	54
Θερμοκρασία Εδάφους 10 cm	06 UTC	-	-	-	-	-	-	-	-	-	-	-	-	-
	12 UTC	-	-	-	-	-	-	-	-	-	-	-	-	-
Ηλιοφάνεια		11.0	11.6	11.2	6.1	5.2	8.4	6.5	9.5	7.7	6.6	8.4	10.8	10.6
Υετός							1.7	0.0				1.7		1.6
Εξάτμιση		5.7	9.7	5.5	10.0	4.8	3.9	2.6	4.9	7.1	3.1	57.3	48.5	64.7
Βαθμοί Αναπτύξεως	5	21.5	20.3	21.5	21.2	20.8	22.6	20.6	21.2	19.7	19.2	208.6	202.5	188.0
	10	16.5	15.3	16.5	16.2	15.8	17.6	15.6	16.2	14.7	14.2	158.6	152.5	140.0

1ο Δεκαήμερο (1-10/09/2023)	Τιμή Προηγούμ. Έτους	Μέσος Όρος Παρελθ. Ετών
Εξατμισοδιαπονή Αναφοράς	-	-
Διαφορά Υετού - Εξατμ/πνοής Αναφοράς	-	-
Αριθμός Βροχερών Ημερών	1.0	0.0
Αριθμός Ημερών χωρίς Υετό	78.0	90.0

Τα κενά στους πίνακες και στο διάγραμμα οφείλονται σε έλλειψη των σχετικών παρατηρήσεων

Διάγραμμα Αθροιστικού Υετού και Αθροιστικής Εξατμισοδιαπονή Αναφοράς



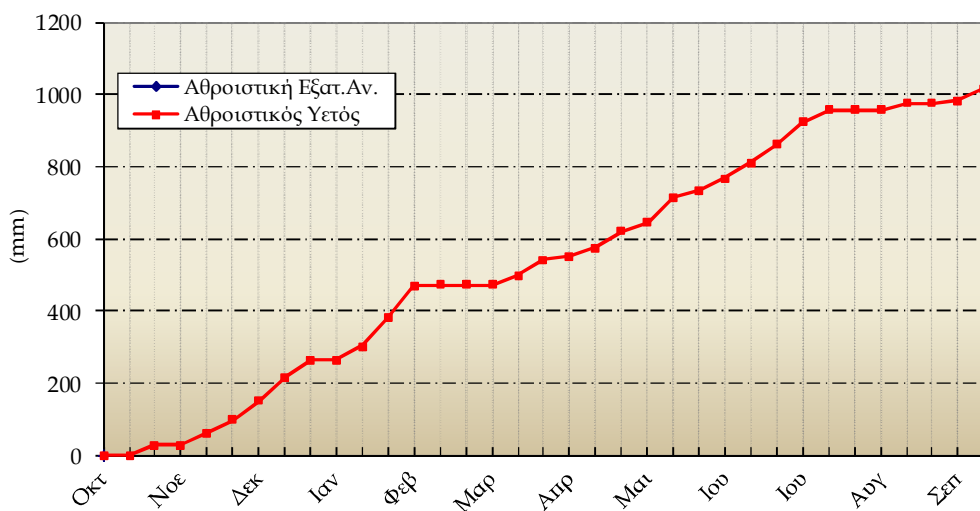
Ιωάννινα

1ο Δεκαήμερο (1-10/09/2023)		1	2	3	4	5	6	7	8	9	10	Μέσος Όρος ή Άθροισμα	Τιμή Προηγούμ. Ετους	Μέσος Όρος Παρελθ. Ετών
Θερμοκρασία	Μέγιστη	29.1	32.7	32.2	23.9	21.6	22.4	26.4	27.0	28.2	28.0	27.2	29.1	27.6
	Ελάχιστη	10.0	10.8	12.3	16.6	15.5	17.5	16.2	21.1	20.8	21.6	16.2	15.1	13.3
Σχετική Υγρασία	Μέγιστη	100	100	100	89	99	100	100	52	57	63	86	99	91
	Ελάχιστη	30	28	26	46	48	58	46	39	31	22	37	42	38
Θερμοκρασία Εδάφους 10 cm	06 UTC	-	-	-	-	-	-	-	-	-	-	-	-	20.7
	12 UTC	-	-	-	-	-	-	-	-	-	-	-	-	22.0
Ηλιοφάνεια		10.7	10.7	10.2	0.0	0.0	0.0	5.7	10.8	11.0	11.0	7.0	9.0	7.7
Υετός					3.6	9.5	6.8	14.1	0.0			34.0	17.6	14.2
Εξάτμιση		-	-	-	-	-	-	-	-	-	-	-	-	
Βαθμοί Αναπτώξεως	5	14.6	16.8	17.3	15.3	13.6	15.0	16.3	19.1	19.5	19.8	167.0	170.8	120.2
	10	9.6	11.8	12.3	10.3	8.6	10.0	11.3	14.1	14.5	14.8	117.0	120.8	81.2

1ο Δεκαήμερο (1-10/09/2023)	Τιμή Προηγούμ. Ετους	Μέσος Όρος Παρελθ. Ετών
Εξατμισοδιαπονή Αναφοράς	-	40.3
Διαφορά Υετού - Εξατμ/πνοής Αναφοράς	-	-26.1
Αριθμός Βροχερών Ημερών	4.0	3.0
Αριθμός Ημερών χωρίς Υετό	5.0	1.0

Τα κενά στους πίνακες και στο διάγραμμα οφείλονται σε έλλειψη των σχετικών παρατηρήσεων

Διάγραμμα Αθροιστικού Υετού και Αθροιστικής Εξατμισοδιαπονής Αναφοράς



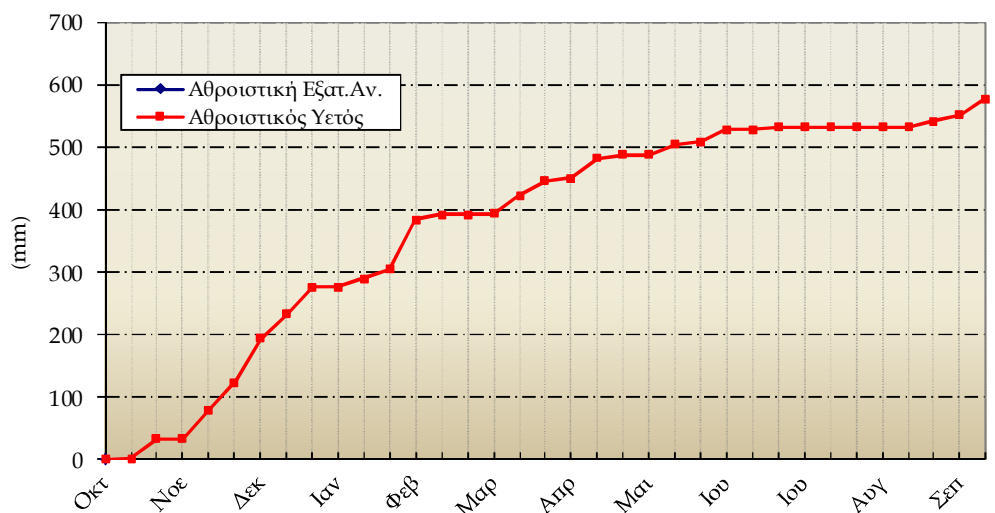
Καλαμιάτα

1ο Δεκαήμερο (1-10/09/2023)		1	2	3	4	5	6	7	8	9	10	Μέσος Όρος ή Αθροισμα	Τιμή Προηγούμ. Ετους	Μέσος Όρος Παρελθ. Ετών
Θερμοκρασία	Μέγιστη	31.8	33.2	36.0	30.4	25.3	28.6	33.9	34.1	32.2	30.1	31.6	31.6	30.2
	Ελάχιστη	19.5	18.2	18.6	17.8	17.2	18.8	18.9	26.4	23.0	19.2	19.8	18.4	17.6
Σχετική Υγρασία	Μέγιστη	90	80	73	97	96	92	84	50	63	52	78	89	86
	Ελάχιστη	28	25	23	41	52	53	33	31	35	26	35	38	37
Θερμοκρασία Εδάφους 10 cm	06 UTC	-	-	-	-	-	-	-	-	-	-	-	-	24.8
	12 UTC	-	-	-	-	-	-	-	-	-	-	-	-	27.4
Ηλιοφάνεια		4.2	11.7	10.9	3.5	1.9	4.3	4.1	7.1	10.1	10.9	6.9	11.3	10.3
Υετός		0.3			20.4	5.6	0.6	0.0				26.9	5.7	9.9
Εξάτμιση		-	-	-	-	-	-	-	-	-	-	-	-	60.4
Βαθμοί Αναπτώξεως	5	20.7	20.7	22.3	19.1	16.3	18.7	21.4	25.3	22.6	19.7	206.6	200.3	166.8
	10	15.7	15.7	17.3	14.1	11.3	13.7	16.4	20.3	17.6	14.7	156.6	150.3	122.6

1ο Δεκαήμερο (1-10/09/2023)	Τιμή Προηγούμ. Ετους	Μέσος Όρος Παρελθ. Ετών	
Εξατμισοδιαπονή Αναφοράς	-	-	38.1
Διαφορά Υετού - Εξατμ/πνοής Αναφοράς	-	-	-28.2
Αριθμός Βροχερών Ημερών	4.0	1.0	1.0
Αριθμός Ημερών χωρίς Υετό	3.0	11.0	-

Τα κενά στους πίνακες και στο διάγραμμα οφείλονται σε έλλειψη των σχετικών παρατηρήσεων

Διάγραμμα Αθροιστικού Υετού και Αθροιστικής Εξατμισοδιαπονή Αναφοράς

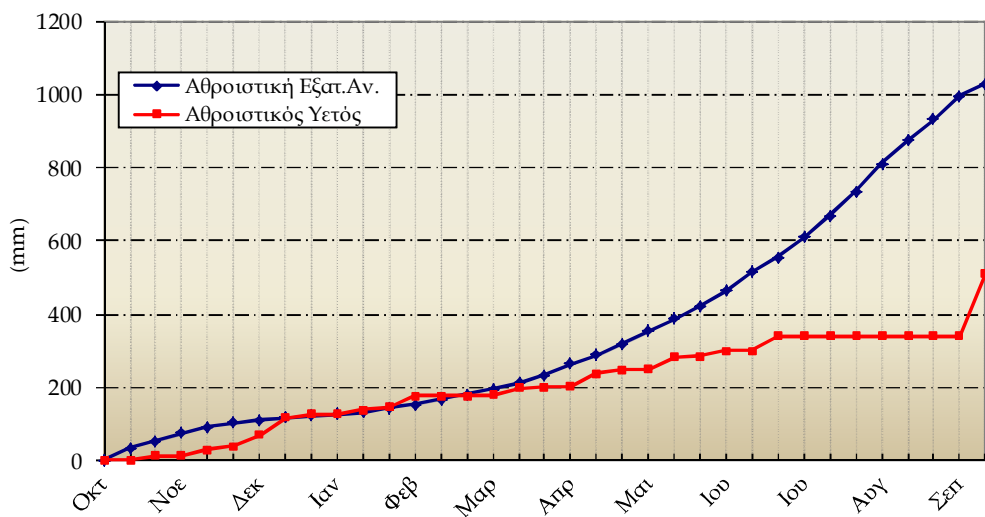


Λάβρα

1ο Δεκαήμερο (1-10/09/2023)		1	2	3	4	5	6	7	8	9	10	Μέσος Όρος ή Αθροισμα	Τιμή Προηγούμ. Έτους	Μέσος Όρος Παρελθ. Ετών
Θερμοκρασία	Μέγιστη	32.0	33.2	33.0	25.6	17.0	24.4	21.6	27.2	27.2	28.2	26.9	30.7	30.2
	Ελάχιστη	14.2	15.5	18.2	16.8	15.6	17.0	19.0	18.2	16.8	14.4	16.6	17.3	16.1
Σχετική Υγρασία	Μέγιστη	70	72	67	100	100	100	100	100	100	100	91	98	84
	Ελάχιστη	22	30	26	45	81	81	88	43	41	28	48	36	31
Θερμοκρασία Εδάφους 10 cm	06 UTC	-	-	-	-	-	-	-	-	-	-	-	25.1	25.0
	12 UTC	-	-	-	-	-	-	-	-	-	-	-	26.5	26.5
Ηλιοφάνεια		6.2	7.8	10.4	0.0	0.0	0.0	0.0	9.8	9.9	11.2	5.5	8.3	8.6
Υετός					9.2	101.3	24.6	37.4				172.5	10.0	11.0
Εξάτμιση		-	-	-	-	-	-	-	-	-	-	-	72.2	80.6
Βαθμοί Αναπτύξεως	5	18.1	19.4	20.6	16.2	11.3	15.7	15.3	17.7	17.0	16.3	167.6	190.0	163.0
	10	13.1	14.4	15.6	11.2	6.3	10.7	10.3	12.7	12.0	11.3	117.6	140.0	118.1

1ο Δεκαήμερο (1-10/09/2023)	Τιμή Προηγούμ. Έτους	Μέσος Όρος Παρελθ. Ετών	
Εξατμισοδιαπονή Αναφοράς	33.9	41.7	50.0
Διαφορά Υετού - Εξατμ/πνοής Αναφοράς	138.6	-31.7	-39.0
Αριθμός Βροχερών Ημερών	4.0	5.0	1.6
Αριθμός Ημερών χωρίς Υετό	69.0	5.0	-

Διάγραμμα Αθροιστικού Υετού και Αθροιστικής Εξατμισοδιαπονή Αναφοράς



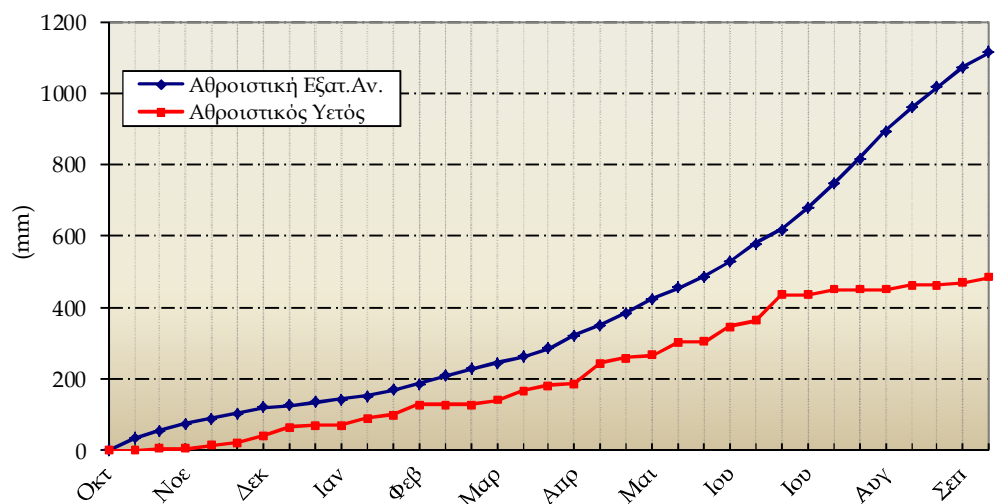
Μίκρα

1ο Δεκαήμερο (1-10/09/2023)		1	2	3	4	5	6	7	8	9	10	Μέσος Όρος η Αθροίσμα	Τιμή Προηγούμ. Έτους	Μέσος Όρος Παρελθ. Ετών
Θερμοκρασία	Μέγιστη	30.1	31.5	32.0	27.2	25.6	28.6	26.4	28.0	28.0	28.9	28.6	28.2	28.7
	Ελάχιστη	23.3	20.2	21.6	18.7	18.6	23.1	20.2	18.4	18.3	14.2	19.7	19.0	18.0
Σχετική Υγρασία	Μέγιστη	71	76	75	93	78	80	100	100	87	91	85	98	77
	Ελάχιστη	39	36	34	56	48	44	39	41	46	28	41	54	37
Θερμοκρασία Εδάφους 10 cm	06 UTC	26.0	25.6	26.2	26.2	22.2	22.8	23.0	22.4	22.2	21.6	23.8	24.3	24.6
	12 UTC	27.2	26.8	28.2	23.0	22.6	24.4	23.0	24.4	26.8	26.2	25.3	25.6	28.6
Ηλιοφάνεια		10.6	9.7	10.9	0.0	1.2	1.9	0.0	9.2	12.2	11.3	6.7	9.8	8.8
Υετός					9.9	3.4	0.1	0.9	0.4			14.7	48.6	8.4
Εξάτμιση		-	-	-	-	-	-	-	-	-	-	-	-	69.9
Βαθμοί Αναπτύξεως	5	21.7	20.9	21.8	18.0	17.1	20.9	18.3	18.2	18.2	16.6	191.5	186.0	171.3
	10	16.7	15.9	16.8	13.0	12.1	15.9	13.3	13.2	13.2	11.6	141.5	136.0	124.6

1ο Δεκαήμερο (1-10/09/2023)		Τιμή Προηγούμ. Έτους	Μέσος Όρος Παρελθ. Ετών
Εξατμισοδιαπονή Αναφοράς	41.0	40.2	38.5
Διαφορά Υετού - Εξατμ/πνοής Αναφοράς	-26.3	8.4	-30.1
Αριθμός Βροχερών Ημερών	5.0	2.0	1.3
Αριθμός Ημερών χωρίς Υετό	8.0	6.0	-

Τα κενά στους πίνακες οφείλονται σε έλλειψη των σχετικών παρατηρήσεων

Διάγραμμα Αθροιστικού Υετού και Αθροιστικής Εξατμισοδιαπονή Αναφοράς



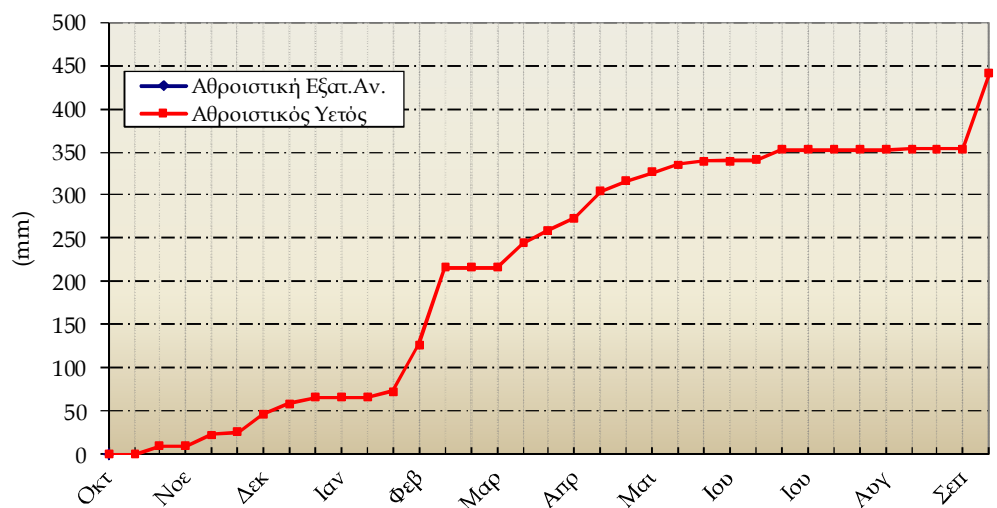
Τανάγρα

1ο Δεκαήμερο (1-10/09/2023)		1	2	3	4	5	6	7	8	9	10	Μέσος Όρος η Αθροισμα	Τιμή Προηγούμεν. Ετους	Μέσος Όρος Παρελθ. Ετών
Θερμοκρασία	Μέγιστη	29.0	30.6	30.4	28.4	20.7	22.4	23.3	26.0	26.2	26.4	26.3	29.4	29.2
	Ελάχιστη	19.6	17.4	18.9	19.5	17.6	18.9	18.6	18.9	19.1	18.9	18.7	17.9	17.5
Σχετική Υγρασία	Μέγιστη	56	59	60	88	95	99	99	79	71	53	76	85	77
	Ελάχιστη	24	29	23	28	70	87	73	47	42	35	46	35	32
Θερμοκρασία Εδάφους 10 cm	06 UTC	-	-	-	-	-	-	-	-	-	-	-	-	-
	12 UTC	-	-	-	-	-	-	-	-	-	-	-	-	-
Ηλιοφάνεια		3.7	11.7	11.4	2.6	0.0	0.0	0.4	9.3	10.2	11.1	6.0	10.3	9.8
Υετός					2.0	1.5	70.7	13.2				87.4	16.6	3.3
Εξάτμιση		-	-	-	-	-	-	-	-	-	-	-	-	75.8
Βαθμοί Αναπτύξεως	5	19.3	19.0	19.7	19.0	14.2	15.7	16.0	17.5	17.7	17.7	175.4	186.7	161.9
	10	14.3	14.0	14.7	14.0	9.2	10.7	11.0	12.5	12.7	12.7	125.4	136.7	117.9

1ο Δεκαήμερο (1-10/09/2023)	Τιμή Προηγούμεν. Ετους	Μέσος Όρος Παρελθ. Ετών
Εξατμισοδιαπονή Αναφοράς	-	-
Διαφορά Υετού - Εξατμ/πνοής Αναφοράς	-	-
Αριθμός Βροχερών Ημερών	4.0	2.0
Αριθμός Ημερών χωρίς Υετό	11.0	7.0

Τα κενά στους πίνακες και στο διάγραμμα οφείλονται σε έλλειψη των σχετικών παρατηρήσεων

Διάγραμμα Αθροιστικού Υετού και Αθροιστικής Εξατμισοδιαπονή Αναφοράς



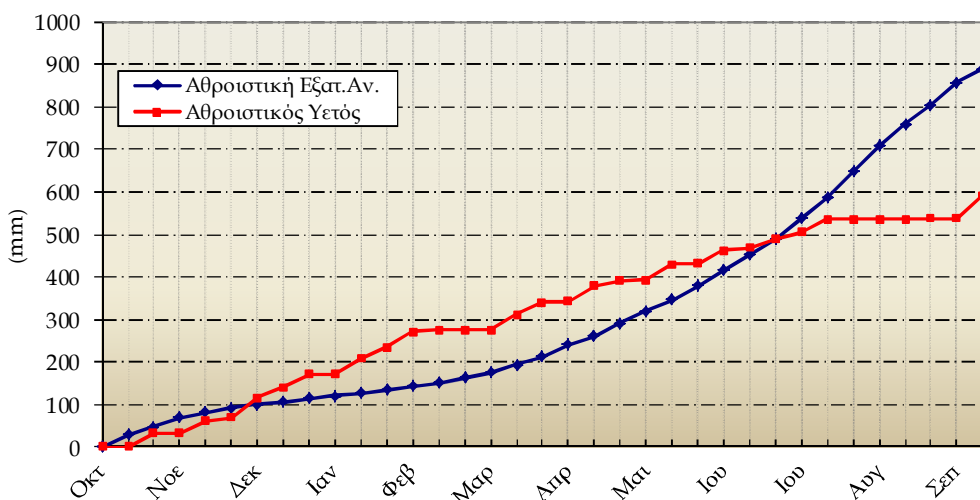
Τρίτη

1ο Δεκαήμερο (1-10/09/2023)		1	2	3	4	5	6	7	8	9	10	Μέσος Όρος ή Αθροισμα	Τιμή Προηγούμ. Έτους	Μέσος Όρος Παρελθ. Ετών
Θερμοκρασία	Μέγιστη	26.7	30.1	30.1	24.5	19.7	19.9	24.5	26.1	26.5	25.9	25.4	29.1	28.0
	Ελάχιστη	13.3	8.9	11.5	13.3	13.5	16.0	14.1	18.8	18.0	17.0	14.4	13.1	12.3
Σχετική Υγρασία	Μέγιστη	88	91	86	98	97	98	98	76	72	65	87	91	87
	Ελάχιστη	22	23	22	28	66	77	51	40	33	24	39	27	29
Θερμοκρασία Εδάφους 10 cm	06 UTC	-	-	-	-	-	-	-	-	-	-	-	-	22.4
	12 UTC	-	-	-	-	-	-	-	-	-	-	-	-	26.0
Ηλιοφάνεια		0.6	10.1	11.0	1.4	0.2	0.9	2.4	7.1	9.2	10.6	5.4	10.4	9.2
Υετός					14.7	10.6	26.8	3.5				55.6		10.6
Εξάτμιση		-	-	-	-	-	-	-	-	-	-	-	-	42.0
Βαθμοί Αναπτύξεως	5	15.0	14.5	15.8	13.9	11.6	13.0	14.3	17.5	17.3	16.5	149.2	160.6	120.7
	10	10.0	9.5	10.8	8.9	6.6	8.0	9.3	12.5	12.3	11.5	99.2	110.6	80.9

1ο Δεκαήμερο (1-10/09/2023)	Τιμή Προηγούμ. Έτους	Μέσος Όρος Παρελθ. Ετών	
Εξατμισοδιαπονή Αναφοράς	32.6	40.9	27.2
Διαφορά Υετού - Εξατμ/πνοής Αναφοράς	23.0	-40.9	-16.6
Αριθμός Βροχερών Ημερών	4.0	0.0	1.4
Αριθμός Ημερών χωρίς Υετό	19.0	11.0	-

Τα κενά στους πίνακες οφείλονται σε έλλειψη των σχετικών παρατηρήσεων

Διάγραμμα Αθροιστικού Υετού και Αθροιστικής Εξατμισοδιαπονή Αναφοράς





◆ Υπόμνημα

Εξατμισοδιαπνοή Αναφοράς ΕΤ₀ (mm):

υπολογίστηκε με τη μέθοδο FAO Penman-Montieth

$$ET_0 = \frac{0.408 * \Delta * (R_n - G) + \gamma * \frac{900}{T + 273} * u_2 * (e_s - e_a)}{\Delta + \gamma * (1 + 0.34 * u_2)}$$

με δεκαήμερο βήμα.

Η R_n εκτιμήθηκε από τις μετρήσεις ηλιοφάνειας και η G θεωρήθηκε ίση με 0.

Βαθμοί Αναπτύξεως: Βαθμοί κατά τους οποίους η μέση θερμοκρασία υπερβαίνει τη βάση των 5 ή 10 °C.

Αριθμός Βροχερών Ημερών: Αριθμός ημερών με υετό τουλάχιστον 0.1 mm.

Αριθμός Ημερών χωρίς Υετό: Πόσες μέρες καταγράφηκαν χωρίς υετό από την τελευταία βροχερή ημέρα.

Μέσος Όρος Παρελθόντων Ετών 1991-2020 (Εξάτμιση, Εξατμισοδιαπνοή Αναφοράς, Μέγιστη και Ελάχιστη Σχ. Υγρασία 2005-2020)

Ώρες UTC (Universal Time coordinates) στην Ελλάδα

- ◆ Χειμώνας : ώρα UTC= τοπική ώρα -2
- ◆ Καλοκαίρι : ώρα UTC= τοπική ώρα -3

Μονάδες Μέτρησης

- ◆ Θερμοκρασία : °C
- ◆ Σχετική Υγρασία : %
- ◆ Θερμοκρασία Εδάφους: °C
- ◆ Ηλιοφάνεια : ώρες
- ◆ Υετός : mm
- ◆ Εξάτμιση (Pan) : mm
- ◆ Βαθμοί Αναπτύξεως: °C

© ΕΘΝΙΚΗ ΜΕΤΕΩΡΟΛΟΓΙΚΗ ΥΠΗΡΕΣΙΑ

Απαγορεύεται η αναπαραγωγή χωρίς έγγραφη άδεια

Ελ. Βενιζέλου 14, Τ.Κ 16777

Ελληνικό, Αθήνα



ΕΘΝΙΚΗ
ΜΕΤΕΩΡΟΛΟΓΙΚΗ
ΥΠΗΡΕΣΙΑ

HELLENIC NATIONAL METEOROLOGICAL SERVICE

Διεύθυνση Κλιματολογίας - Εφαρμογών

Επιμέλεια Τεύχους:

Παπακρίβου Αναστασία

anastasia.papakrivou@hnms.gr

Το παρόν δελτίο σχεδιάστηκε και υλοποιήθηκε με την υποστήριξη του Τομέα Διαχείρισης Υδατικών Πόρων του Γεωπονικού Πανεπιστημίου Αθηνών