



ΑΓΡΟΜΕΤΕΩΡΟΛΟΓΙΚΟ ΔΕΛΤΙΟ

Σεπτέμβριος 2023
3ο Δεκαήμερο

- Θερμοκρασία
- Σχετική Υγρασία
- Θερμοκρασία Εδάφους
- Ηλιοφάνεια
- Υετός
- Εξάτμιση
- Βαθμοί Αναπτύξεως
- Εξατμισοδιαπνοή Αναφοράς
- Αθροιστική Βροχόπτωση από την αρχή της υγρής περιόδου
- Αθροιστική Εξατμισοδιαπνοή Αναφοράς
- Αριθμός Ημερών χωρίς Υετό



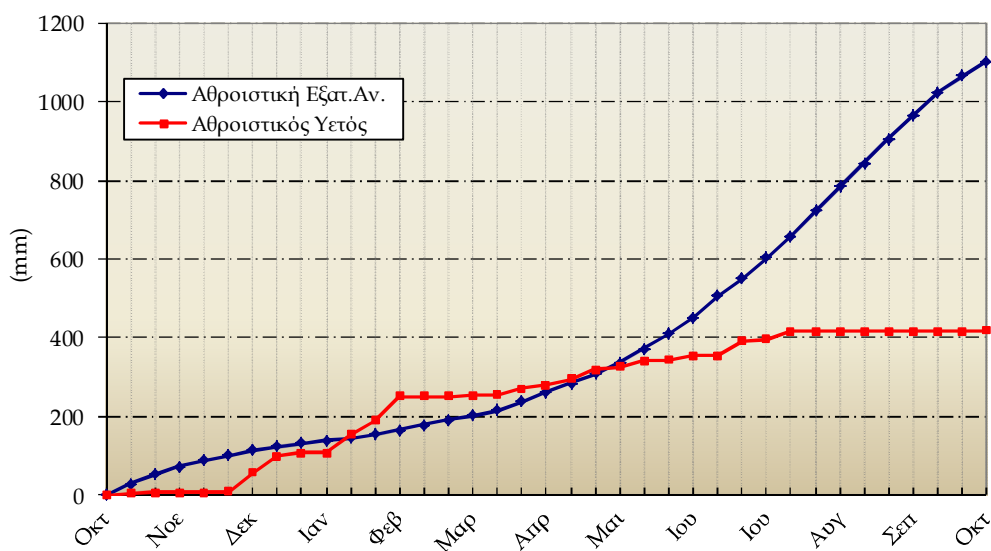
Εθνική Μετεωρολογική Υπηρεσία
Διεύθυνση Κλιματολογίας - Εφαρμογών
Ελ.Βενιζέλου 14, Τ.Κ 16777
Ελληνικό, Αθήνα

Δικτυακές Διευθύνσεις ΕΜΥ
www.hnms.gr
www.emy.gov.gr
www.meteo.gov.gr
www.meteohellas.gr

3ο Δεκαήμερο (21-30/09/2023)		21	22	23	24	25	26	27	28	29	30	Μέσος Όρος ή Αθροισμα	Τιμή Προηγούμ. Έτους	Μέσος Όρος Παρελθ. Ετών
Θερμοκρασία	Μέγιστη	27.4	27.2	30.4	35.4	30.0	30.8	29.2	25.6	26.0	29.6	29.2	24.0	24.9
	Ελάχιστη	17.0	16.2	18.2	16.6	20.8	21.0	22.0	20.4	16.8	15.6	18.5	12.3	13.9
Σχετική Υγρασία	Μέγιστη	84	81	83	83	77	73	69	88	90	74	80	90	85
	Ελάχιστη	38	57	44	29	42	35	39	58	48	21	41	48	45
Θερμοκρασία Εδάφους 10 cm	06 UTC	24.6	24.5	25.0	25.0	26.0	25.7	25.6	25.0	23.3	23.2	24.8	19.8	20.1
	12 UTC	29.6	30.0	30.2	30.8	31.4	29.8	27.0	30.2	28.3	28.4	29.6	22.9	23.1
Ηλιοφάνεια		10.3	10.1	9.7	9.6	4.4	10.4	2.1	1.9	8.4	9.2	7.6	7.4	7.3
Υετός									0.4			0.4	0.0	17.6
Εξάτμιση		6.0	3.6	4.7	6.7	9.0	8.6	6.4	2.8	3.9	7.7	59.4	41.5	50.9
Βαθμοί Αναπτύξεως	5	17.2	16.7	19.3	21.0	20.4	20.9	20.6	18.0	16.4	17.6	188.1	131.4	128.6
	10	12.2	11.7	14.3	16.0	15.4	15.9	15.6	13.0	11.4	12.6	138.1	81.4	83.8

3ο Δεκαήμερο (21-30/09/2023)	Τιμή Προηγούμ. Έτους	Μέσος Όρος Παρελθ. Ετών	
Εξατμισοδιαπονή Αναφοράς	37.0	27.0	27.7
Διαφορά Υετού - Εξατμ/πνοής Αναφοράς	-36.6	-27.0	-10.1
Αριθμός Βροχερών Ημερών	1.0	0.0	1.6
Αριθμός Ημερών χωρίς Υετό	81.0	18.0	-

Διάγραμμα Αθροιστικού Υετού και Αθροιστικής Εξατμισοδιαπονή Αναφοράς



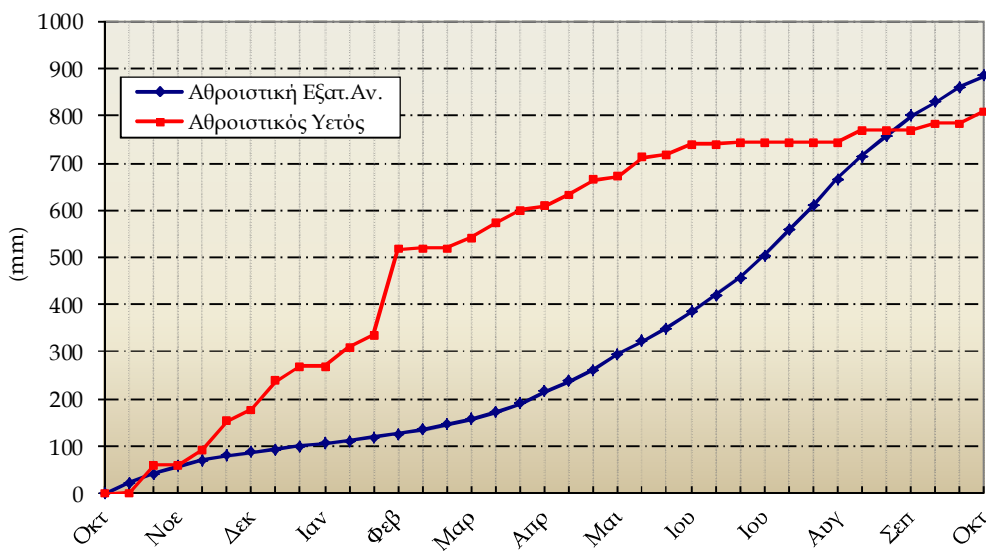
Ανδραβίδα

3ο Δεκαήμερο (21-30/09/2023)		21	22	23	24	25	26	27	28	29	30	Μέσος Όρος ή Αθροισμα	Τιμή Προηγούμ. Έτους	Μέσος Όρος Παρελθ. Ετών
Θερμοκρασία	Μέγιστη	30.6	32.7	35.0	29.9	28.4	26.0	25.5	28.6	27.6	27.1	29.1	26.4	26.5
	Ελάχιστη	19.5	19.0	16.2	17.7	22.7	16.8	17.4	14.9	15.2	16.2	17.6	15.3	16.1
Σχετική Υγρασία	Μέγιστη	98	98	96	96	91	98	99	98	98	93	96	88	90
	Ελάχιστη	53	37	32	42	43	52	55	45	46	46	45	45	42
Θερμοκρασία Εδάφους 10 cm	06 UTC	-	-	-	-	-	-	-	-	-	-	-	-	22.2
	12 UTC	-	-	-	-	-	-	-	-	-	-	-	-	26.5
Ηλιοφάνεια		5.3	8.9	9.0	5.0	7.3	2.4	1.5	7.2	9.9	6.2	6.3	8.9	7.8
Υετός							17.8	7.6				25.4	28.1	16.1
Εξάτμιση		-	-	-	-	-	-	-	-	-	-	-	-	54.0
Βαθμοί Αναπτύξεως	5	20.1	20.9	20.6	18.8	20.6	16.4	16.5	16.8	16.4	16.7	183.5	158.2	135.8
	10	15.1	15.9	15.6	13.8	15.6	11.4	11.5	11.8	11.4	11.7	133.5	108.2	94.1

3ο Δεκαήμερο (21-30/09/2023)	Τιμή Προηγούμ. Έτους	Μέσος Όρος Παρελθ. Ετών	
Εξατμισοδιαπονή Αναφοράς	23.8	26.0	28.8
Διαφορά Υετού - Εξατμ/πνοής Αναφοράς	1.6	2.1	-12.7
Αριθμός Βροχερών Ημερών	2.0	3.0	1.8
Αριθμός Ημερών χωρίς Υετό	18.0	108.0	-

Τα κενά στους πίνακες οφείλονται σε έλλειψη των σχετικών παρατηρήσεων

Διάγραμμα Αθροιστικού Υετού και Αθροιστικής Εξατμισοδιαπονή Αναφοράς

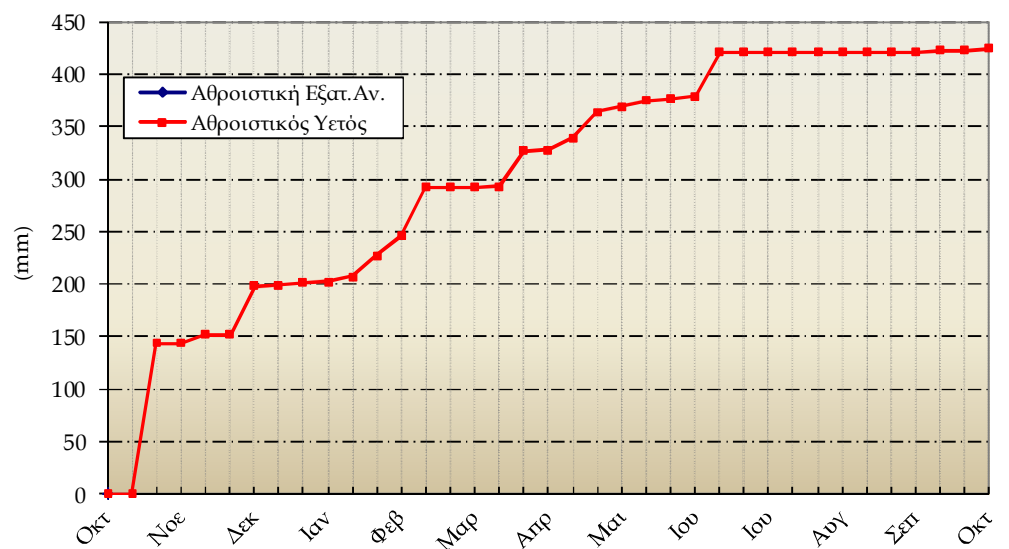


3ο Δεκαήμερο (21-30/09/2023)		21	22	23	24	25	26	27	28	29	30	Μέσος Όρος η Αθροισμα	Τιμή Προηγούμ. Έτους	Μέσος Όρος Παρελθ. Ετών
Θερμοκρασία	Μέγιστη	27.0	28.8	29.4	32.0	28.6	27.6	27.0	26.6	25.6	26.2	27.9	25.9	26.4
	Ελάχιστη	20.0	20.0	21.2	20.8	20.4	20.0	19.0	19.8	19.4	20.0	20.1	18.4	19.4
Σχετική Υγρασία	Μέγιστη	81	70	62	56	87	89	87	89	92	84	80	85	84
	Ελάχιστη	53	47	41	32	39	59	50	65	73	54	51	54	57
Θερμοκρασία Εδάφους 10 cm	06 UTC	-	-	-	-	-	-	-	-	-	-	-	-	-
	12 UTC	-	-	-	-	-	-	-	-	-	-	-	-	-
Ηλιοφάνεια		8.9	9.9	10.9	9.5	9.2	8.7	6.5	7.4	7.2	9.6	8.8	8.3	8.0
Υετός								0.0	0.7	0.3	0.4	1.4	1.2	4.1
Εξάτμιση		3.0	5.6	4.0	5.5	2.3	2.3	3.4	2.8	2.5	13.6	45.0	37.3	46.0
Βαθμοί Αναπτύξεως	5	18.5	19.4	20.3	21.4	19.5	18.8	18.0	18.2	17.5	18.1	189.7	171.5	173.8
	10	13.5	14.4	15.3	16.4	14.5	13.8	13.0	13.2	12.5	13.1	139.7	121.5	125.3

3ο Δεκαήμερο (21-30/09/2023)	Τιμή Προηγούμ. Έτους	Μέσος Όρος Παρελθ. Ετών
Εξατμισοδιαπονή Αναφοράς	-	-
Διαφορά Υετού - Εξατμ/πνοής Αναφοράς	-	-
Αριθμός Βροχερών Ημερών	3.0	1.0
Αριθμός Ημερών χωρίς Υετό	21.0	102.0

Τα κενά στους πίνακες και στο διάγραμμα οφείλονται σε έλλειψη των σχετικών παρατηρήσεων

Διάγραμμα Αθροιστικού Υετού και Αθροιστικής Εξατμισοδιαπονή Αναφοράς



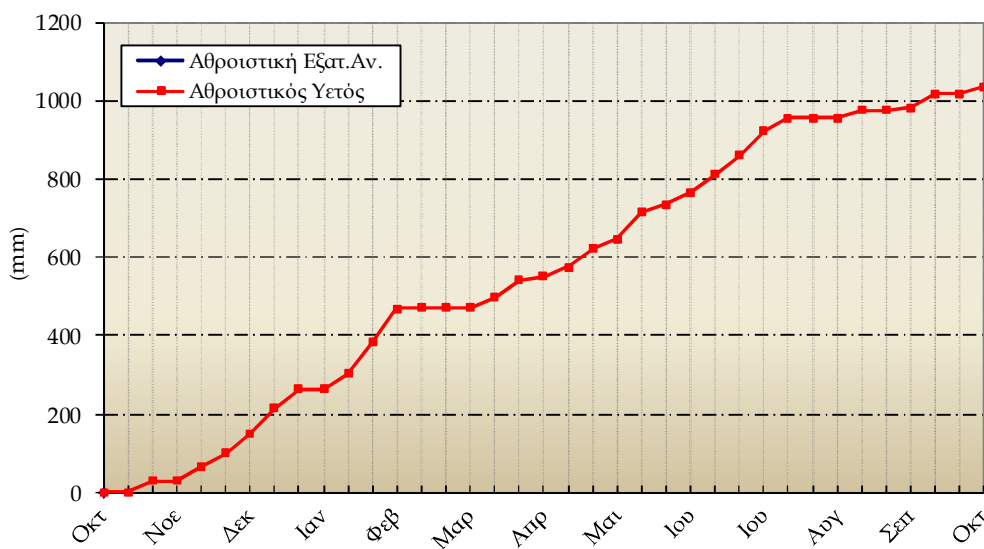
Ιωάννινα

3ο Δεκαήμερο (21-30/09/2023)		21	22	23	24	25	26	27	28	29	30	Μέσος Όρος ή Άθροισμα	Τιμή Προηγούμ. Ετους	Μέσος Όρος Παρελθ. Ετών
Θερμοκρασία	Μέγιστη	29.9	30.6	33.6	28.4	22.2	22.9	24.2	27.0	25.4	25.3	27.0	23.1	24.0
	Ελάχιστη	15.1	13.6	12.1	13.2	14.1	13.8	18.0	17.8	11.0	9.3	13.8	9.3	11.3
Σχετική Υγρασία	Μέγιστη	100	100	100	100	100	95	71	96	100	100	96	98	95
	Ελάχιστη	48	38	21	43	52	49	36	31	46	42	41	40	47
Θερμοκρασία Εδάφους 10 cm	06 UTC	-	-	-	-	-	-	-	-	-	-	-	-	17.7
	12 UTC	-	-	-	-	-	-	-	-	-	-	-	-	18.7
Ηλιοφάνεια		4.2	8.8	7.8	3.5	1.0	2.4	6.2	8.6	4.4	7.3	5.4	6.7	5.8
Υετός						2.4	2.7			0.3	12.5	17.9	15.1	28.0
Εξάτμιση		-	-	-	-	-	-	-	-	-	-	-	-	
Βαθμοί Αναπτύξεως	5	17.5	17.1	17.9	15.8	13.2	13.4	16.1	17.4	13.2	12.3	153.8	112.1	103.9
	10	12.5	12.1	12.9	10.8	8.2	8.4	11.1	12.4	8.2	7.3	103.8	62.1	62.6

3ο Δεκαήμερο (21-30/09/2023)	Τιμή Προηγούμ. Ετους	Μέσος Όρος Παρελθ. Ετών
Εξατμισοδιαπονή Αναφοράς	-	29.4
Διαφορά Υετού - Εξατμ/πνοής Αναφοράς	-	-1.4
Αριθμός Βροχερών Ημερών	4.0	2.4
Αριθμός Ημερών χωρίς Υετό	7.0	-

Τα κενά στους πίνακες και στο διάγραμμα οφείλονται σε έλλειψη των σχετικών παρατηρήσεων

Διάγραμμα Αθροιστικού Υετού και Αθροιστικής Εξατμισοδιαπονή Αναφοράς



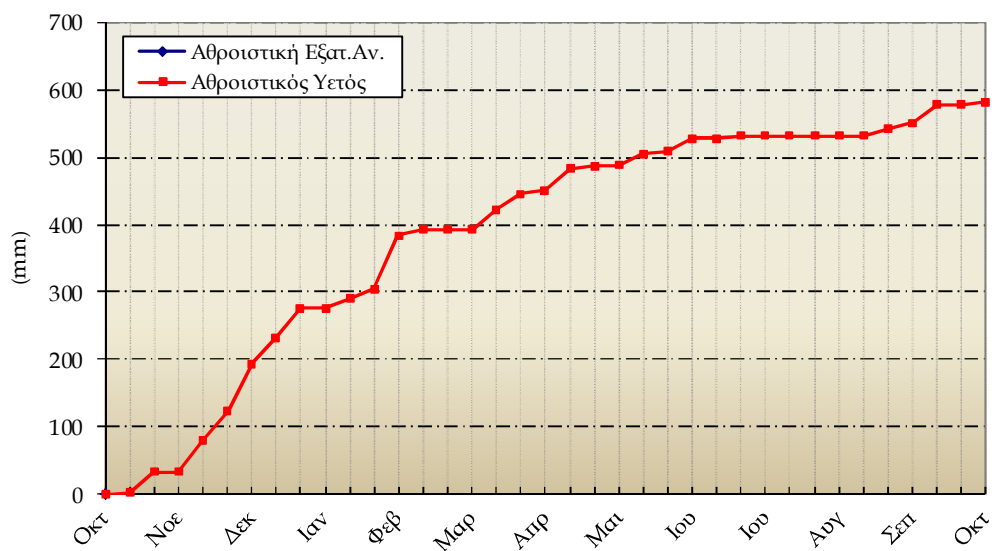
Καλαμάτα

3ο Δεκαήμερο (21-30/09/2023)		21	22	23	24	25	26	27	28	29	30	Μέσος Όρος ή Αθροίσμα	Τιμή Προηγούμ. Ετους	Μέσος Όρος Παρελθ. Ετών
Θερμοκρασία	Μέγιστη	30.0	31.2	32.1	31.9	30.7	26.9	26.3	27.1	27.5	29.0	29.3	26.9	27.3
	Ελάχιστη	17.3	18.3	17.9	17.1	18.7	13.6	16.0	14.2	15.4	14.0	16.2	13.8	15.6
Σχετική Υγρασία	Μέγιστη	95	95	78	93	96	95	95	95	94	94	93	92	90
	Ελάχιστη	51	41	33	34	35	44	45	45	46	31	40	38	42
Θερμοκρασία Εδάφους 10 cm	06 UTC	-	-	-	-	-	-	-	-	-	-	-	-	21.8
	12 UTC	-	-	-	-	-	-	-	-	-	-	-	-	24.0
Ηλιοφάνεια		8.7	9.3	9.5	7.4	8.6	6.2	2.5	5.1	5.5	3.9	6.7	8.4	8.0
Υετός								0.1	0.0	2.5	1.8	4.4	46.1	17.1
Εξάτμιση		-	-	-	-	-	-	-	-	-	-	-	-	50.4
Βαθμοί Αναπτύξεως	5	18.7	19.8	20.0	19.5	19.7	15.3	16.2	15.7	16.5	16.5	177.6	153.3	148.9
	10	13.7	14.8	15.0	14.5	14.7	10.3	11.2	10.7	11.5	11.5	127.6	103.3	103.5

3ο Δεκαήμερο (21-30/09/2023)	Τιμή Προηγούμ. Ετους	Μέσος Όρος Παρελθ. Ετών	
Εξατμισοδιαπονή Αναφοράς	-	-	27.7
Διαφορά Υετού - Εξατμ/πνοής Αναφοράς	-	-	-10.6
Αριθμός Βροχερών Ημερών	3.0	2.0	2.1
Αριθμός Ημερών χωρίς Υετό	20.0	17.0	-

Τα κενά στους πίνακες και στο διάγραμμα οφείλονται σε έλλειψη των σχετικών παρατηρήσεων

Διάγραμμα Αθροιστικού Υετού και Αθροιστικής Εξατμισοδιαπονή Αναφοράς

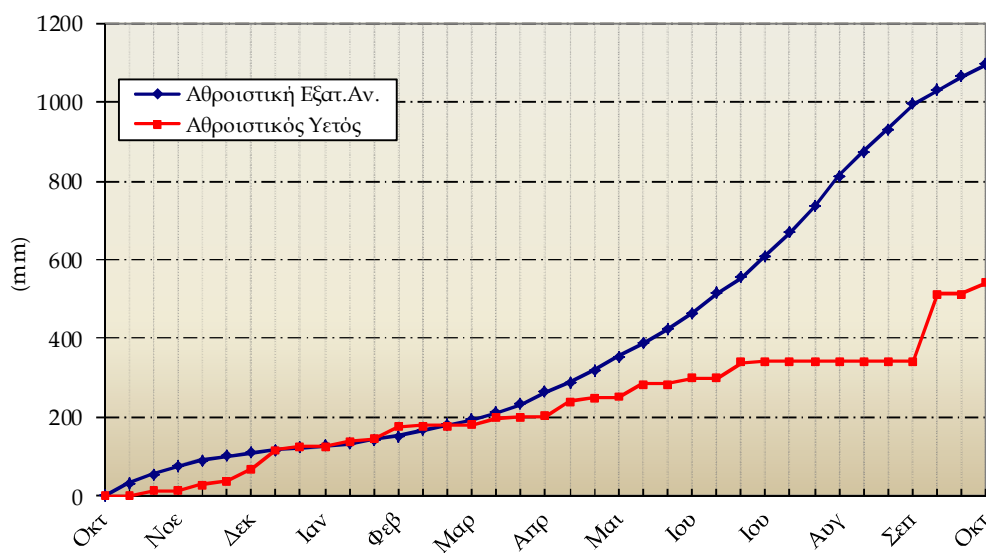


3ο Δεκαήμερο (21-30/09/2023)		21	22	23	24	25	26	27	28	29	30	Μέσος Όρος ή Άθροισμα	Τιμή Προηγούμ. Ετους	Μέσος Όρος Παρελθ. Ετών
Θερμοκρασία	Μέγιστη	30.0	32.8	33.4	30.4	26.8	25.8	23.0	25.8	28.0	27.6	28.4	27.5	26.6
	Ελάχιστη	17.2	17.6	16.7	18.4	17.0	16.4	16.2	14.4	15.6	17.2	16.7	11.9	13.5
Σχετική Υγρασία	Μέγιστη	100	100	100	100	99	100	100	100	100	100	100	78	90
	Ελάχιστη	40	30	30	48	59	52	59	49	47	38	45	29	40
Θερμοκρασία Εδάφους 10 cm	06 UTC	-	-	-	-	-	-	-	-	-	-	-	22.5	21.5
	12 UTC	-	-	-	-	-	-	-	-	-	-	-	24.1	22.8
Ηλιοφάνεια		6.9	8.6	7.9	4.7	6.3	3.6	3.6	4.1	4.4	5.9	5.6	8.3	5.3
Υετός						0.2	0.5	9.5	17.3		0.3	27.8		15.6
Εξάτμιση		-	-	-	-	-	-	-	-	-	-	-	65.8	52.5
Βαθμοί Αναπτύξεως	5	18.6	20.2	20.1	19.4	16.9	16.1	14.6	15.1	16.8	17.4	175.2	147.2	135.5
	10	13.6	15.2	15.1	14.4	11.9	11.1	9.6	10.1	11.8	12.4	125.2	97.2	90.3

3ο Δεκαήμερο (21-30/09/2023)	Τιμή Προηγούμ. Ετους	Μέσος Όρος Παρελθ. Ετών	
Εξατμισοδιαπονή Αναφοράς	30.1	34.9	31.5
Διαφορά Υετού - Εξατμ/πνοής Αναφοράς	-2.3	-34.9	-15.9
Αριθμός Βροχερών Ημερών	5.0	0.0	2.4
Αριθμός Ημερών χωρίς Υετό	17.0	24.0	-

Τα κενά στους πίνακες οφείλονται σε έλλειψη των σχετικών παρατηρήσεων

Διάγραμμα Αθροιστικού Υετού και Αθροιστικής Εξατμισοδιαπονή Αναφοράς



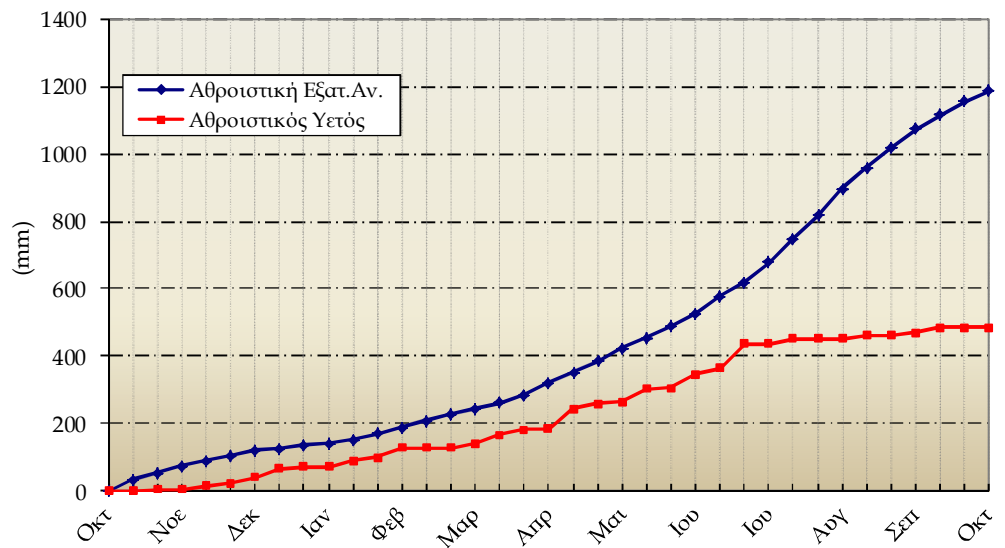
Μίκρα

3ο Δεκαήμερο (21-30/09/2023)		21	22	23	24	25	26	27	28	29	30	Μέσος Όρος η Αθροίσμα	Τιμή Προηγούμ. Ετους	Μέσος Όρος Παρελθ. Ετών
Θερμοκρασία	Μέγιστη	30.0	29.2	31.4	26.7	28.6	28.0	28.3	28.1	28.5	28.5	28.7	25.5	25.4
	Ελάχιστη	17.1	16.8	18.0	19.3	21.0	20.8	18.6	19.6	18.8	15.9	18.6	13.8	15.3
Σχετική Υγρασία	Μέγιστη	100	95	100	100	100	84	74	69	76	86	88	86	81
	Ελάχιστη	35	54	49	74	33	35	36	34	42	35	43	36	41
Θερμοκρασία Εδάφους 10 cm	06 UTC	23.6	23.2	23.8	24.2	24.4	24.2	23.4	22.2	24.0	23.2	23.6	20.3	20.9
	12 UTC	26.4	26.2	28.2	26.6	28.0	26.2	25.6	26.2	26.6	27.2	26.7	22.9	24.4
Ηλιοφάνεια		8.3	10.0	9.5	2.2	2.0	5.6	6.2	8.9	5.5	8.6	6.7	9.0	6.9
Υετός		0.1						0.0	0.0			0.1		17.1
Εξάτμιση		-	-	-	-	-	-	-	-	-	-	-	-	57.5
Βαθμοί Αναπτύξεως	5	18.6	18.0	19.7	18.0	19.8	19.4	18.5	18.9	18.7	17.2	186.6	146.2	144.9
	10	13.6	13.0	14.7	13.0	14.8	14.4	13.5	13.9	13.7	12.2	136.6	96.2	97.7

3ο Δεκαήμερο (21-30/09/2023)	Τιμή Προηγούμ. Ετους	Μέσος Όρος Παρελθ. Ετών	
Εξατμισοδιαπονή Αναφοράς	31.4	35.8	26.9
Διαφορά Υετού - Εξατμ/πνοής Αναφοράς	-31.3	-35.8	-9.8
Αριθμός Βροχερών Ημερών	1.0	0.0	1.6
Αριθμός Ημερών χωρίς Υετό	12.0	18.0	-

Τα κενά στους πίνακες οφείλονται σε έλλειψη των σχετικών παρατηρήσεων

Διάγραμμα Αθροιστικού Υετού και Αθροιστικής Εξατμισοδιαπονή Αναφοράς



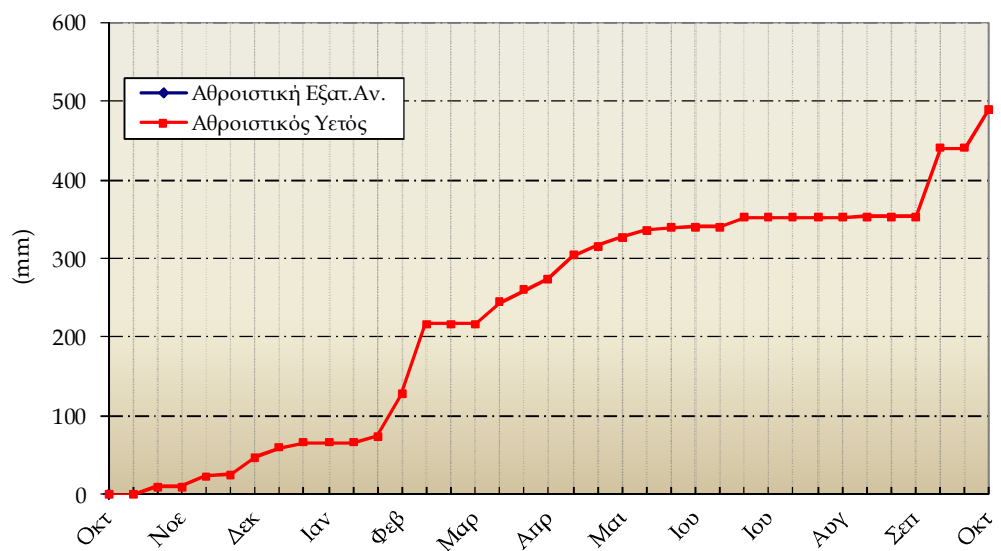
Τανάγρα

3ο Δεκαήμερο (21-30/09/2023)		21	22	23	24	25	26	27	28	29	30	Μέσος Όρος ή Άθροισμα	Τιμή Προηγούμ. Ετους	Μέσος Όρος Παρελθ. Ετών
Θερμοκρασία	Μέγιστη	28.8	31.9	33.8	31.8	28.1	25.1	19.7	22.5	25.0	24.6	27.1	26.3	26.2
	Ελάχιστη	16.4	17.0	17.8	17.7	19.7	17.4	14.9	16.8	16.6	16.2	17.0	13.5	15.1
Σχετική Υγρασία	Μέγιστη	73	79	74	73	89	79	99	94	94	80	83	85	85
	Ελάχιστη	32	33	28	29	51	54	74	62	45	43	45	28	38
Θερμοκρασία Εδάφους 10 cm	06 UTC	-	-	-	-	-	-	-	-	-	-	-	-	-
	12 UTC	-	-	-	-	-	-	-	-	-	-	-	-	-
Ηλιοφάνεια		6.9	10.5	9.9	4.8	6.7	3.7	0.4	4.9	8.5	5.7	6.2	8.7	7.1
Υετός								41.8	6.8			48.6	6.2	10.5
Εξάτμιση		-	-	-	-	-	-	-	-	-	-	-	-	52.6
Βαθμοί Αναπτώξεως	5	17.6	19.5	20.8	19.8	18.9	16.3	12.3	14.7	15.8	15.4	170.9	149.1	135.9
	10	12.6	14.5	15.8	14.8	13.9	11.3	7.3	9.7	10.8	10.4	120.9	99.1	92.2

3ο Δεκαήμερο (21-30/09/2023)	Τιμή Προηγούμ. Ετους	Μέσος Όρος Παρελθ. Ετών
Εξατμισοδιαπονή Αναφοράς	-	-
Διαφορά Υετού - Εξατμ/πνοής Αναφοράς	-	-
Αριθμός Βροχερών Ημερών	2.0	3.0
Αριθμός Ημερών χωρίς Υετό	19.0	15.0

Τα κενά στους πίνακες και στο διάγραμμα οφείλονται σε έλλειψη των σχετικών παρατηρήσεων

Διάγραμμα Αθροιστικού Υετού και Αθροιστικής Εξατμισοδιαπονή Αναφοράς



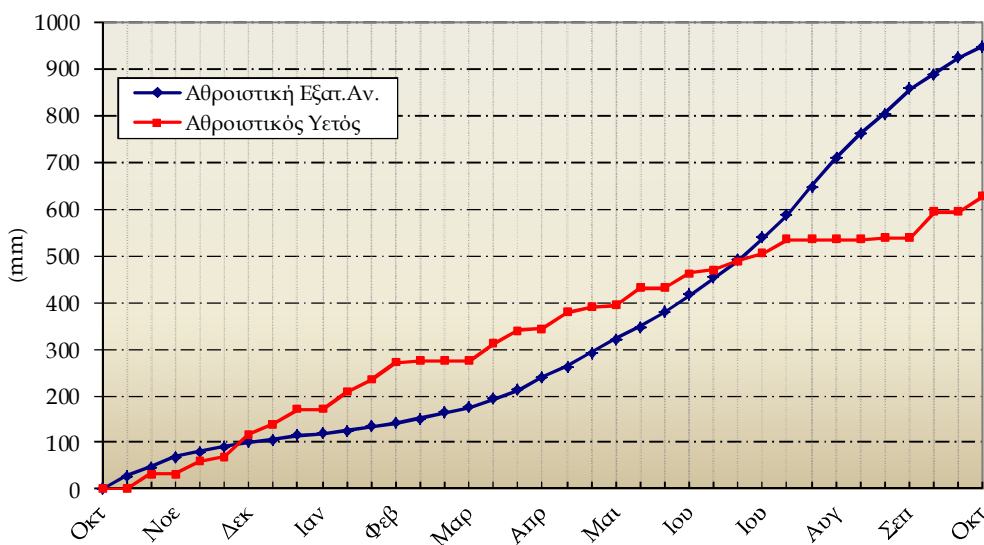
Τρίτη

3ο Δεκαήμερο (21-30/09/2023)		21	22	23	24	25	26	27	28	29	30	Μέσος Όρος ή Άθροισμα	Τιμή Προηγούμ. Ετους	Μέσος Όρος Παρελθ. Ετών
Θερμοκρασία	Μέγιστη	30.2	32.8	34.1	31.1	28.1	21.9	22.0	23.7	24.0	23.7	27.2	24.3	24.3
	Ελάχιστη	10.9	12.7	12.3	12.3	12.4	14.4	12.2	12.6	12.0	12.0	12.4	9.3	10.1
Σχετική Υγρασία	Μέγιστη	98	96	85	91	95	98	98	99	99	99	96	95	92
	Ελάχιστη	29	19	16	18	38	59	54	47	42	38	36	26	40
Θερμοκρασία Εδάφους 10 cm	06 UTC	-	-	-	-	-	-	-	-	-	-	-	-	18.7
	12 UTC	-	-	-	-	-	-	-	-	-	-	-	-	21.6
Ηλιοφάνεια		5.7	9.3	9.3	5.9	6.1	1.1	2.8	6.2	6.2	3.2	5.6	8.2	7.0
Υετός						19.9	0.3	1.5	1.3	4.3	7.6	34.9	12.7	9.5
Εξάτμιση		-	-	-	-	-	-	-	-	-	-	-	-	25.5
Βαθμοί Αναπτύξεως	5	15.6	17.8	18.2	16.7	15.3	13.2	12.1	13.2	13.0	12.9	147.7	118.0	89.9
	10	10.6	12.8	13.2	11.7	10.3	8.2	7.1	8.2	8.0	7.9	97.7	68.0	52.8

3ο Δεκαήμερο (21-30/09/2023)	Τιμή Προηγούμ. Ετους	Μέσος Όρος Παρελθ. Ετών	
Εξατμισοδιαπονή Αναφοράς	24.0	26.9	14.8
Διαφορά Υετού - Εξατμ/πνοής Αναφοράς	10.9	-14.2	-5.3
Αριθμός Βροχερών Ημερών	6.0	2.0	1.7
Αριθμός Ημερών χωρίς Υετό	17.0	22.0	-

Τα κενά στους πίνακες οφείλονται σε έλλειψη των σχετικών παρατηρήσεων

Διάγραμμα Αθροιστικού Υετού και Αθροιστικής Εξατμισοδιαπονή Αναφοράς





◆ Υπόμνημα

Εξατμισοδιαπνοή Αναφοράς ΕΤο (mm):

υπολογίστηκε με τη μέθοδο FAO Penman-Montieth

$$ET_0 = \frac{0.408 * \Delta * (R_n - G) + \gamma * \frac{900}{T + 273} * u_2 * (e_s - e_a)}{\Delta + \gamma * (1 + 0.34 * u_2)}$$

με δεκαήμερο βήμα.

Η R_n εκτιμήθηκε από τις μετρήσεις ηλιοφάνειας και η G θεωρήθηκε ίση με 0.

Βαθμοί Αναπτύξεως: Βαθμοί κατά τους οποίους η μέση θερμοκρασία υπερβαίνει τη βάση των 5 ή 10 °C.

Αριθμός Βροχερών Ημερών: Αριθμός ημερών με υετό τουλάχιστον 0.1 mm.

Αριθμός Ημερών χωρίς Υετό: Πόσες μέρες καταγράφηκαν χωρίς υετό από την τελευταία βροχερή ημέρα.

Μέσος Όρος Παρελθόντων Ετών 1991-2020 (Εξάτμιση, Εξατμισοδιαπνοή Αναφοράς, Μέγιστη και Ελάχιστη Σχ. Υγρασία 2005-2020)

Ώρες UTC (Universal Time coordinates) στην Ελλάδα

- ◆ Χειμώνας : ώρα UTC= τοπική ώρα -2
- ◆ Καλοκαίρι : ώρα UTC= τοπική ώρα -3

Μονάδες Μέτρησης

- ◆ Θερμοκρασία : °C
- ◆ Σχετική Υγρασία : %
- ◆ Θερμοκρασία Εδάφους: °C
- ◆ Ηλιοφάνεια : ώρες
- ◆ Υετός : mm
- ◆ Εξάτμιση (Pan) : mm
- ◆ Βαθμοί Αναπτύξεως: °C

© ΕΘΝΙΚΗ ΜΕΤΕΩΡΟΛΟΓΙΚΗ ΥΠΗΡΕΣΙΑ

Απαγορεύεται η αναπαραγωγή χωρίς έγγραφη άδεια

Ελ. Βενιζέλου 14, Τ.Κ 16777

Ελληνικό, Αθήνα



ΕΘΝΙΚΗ
ΜΕΤΕΩΡΟΛΟΓΙΚΗ
ΥΠΗΡΕΣΙΑ

HELLENIC NATIONAL METEOROLOGICAL SERVICE

Διεύθυνση Κλιματολογίας - Εφαρμογών

Τμήμα Εφαρμογών Αγρομετεωρολογίας

Επιμέλεια Τεύχους:

Παπακρίβου Αναστασία

anastasia.papakrivou@hnms.gr

Το παρόν δελτίο σχεδιάστηκε και υλοποιήθηκε με την υποστήριξη του Τομέα Διαχείρισης Υδατικών Πόρων του Γεωπονικού Πανεπιστημίου Αθηνών