



# ΑΓΡΟΜΕΤΕΩΡΟΛΟΓΙΚΟ ΔΕΛΤΙΟ

Απρίλιος 2022  
3ο Δεκαήμερο

- Θερμοκρασία
- Σχετική Υγρασία
- Θερμοκρασία Εδάφους
- Ηλιοφάνεια
- Υετός
- Εξάτμιση
- Βαθμοί Αναπτύξεως
- Εξατμισοδιαπνοή Αναφοράς
- Αθροιστική Βροχόπτωση από την αρχή της υγρής περιόδου
- Αθροιστική Εξατμισοδιαπνοή Αναφοράς
- Αριθμός Ημερών χωρίς Υετό



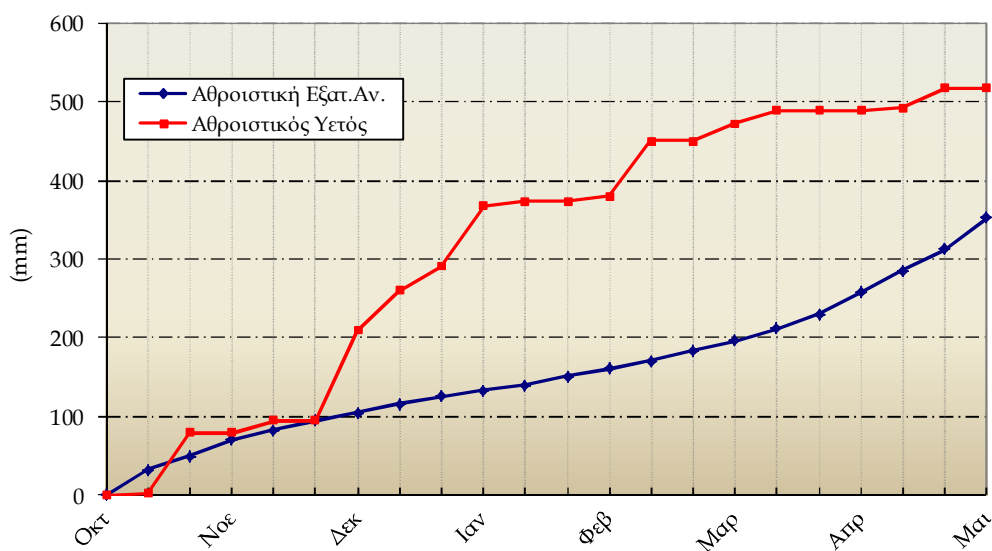
Εθνική Μετεωρολογική Υπηρεσία  
Διεύθυνση Κλιματολογίας - Εφαρμογών  
Ελ.Βενιζέλου 14, Τ.Κ 16777  
Ελληνικό, Αθήνα

Δικτυακές Διευθύνσεις ΕΜΥ  
[www.hnms.gr](http://www.hnms.gr)  
[www.emy.gov.gr](http://www.emy.gov.gr)  
[www.meteo.gov.gr](http://www.meteo.gov.gr)  
[www.meteohellas.gr](http://www.meteohellas.gr)

3ο Δεκαήμερο (21-30/04/2022)		21	22	23	24	25	26	27	28	29	30	Μέσος Όρος ή Αθροισμα	Τιμή Προηγούμ. Έτους	Μέσος Όρος Παρελθ. Ετών
Θερμοκρασία	Μέγιστη	17.2	21.8	19.4	24.4	20.4	25.4	26.4	26.8	24.4	22.6	22.9	19.1	19.5
	Ελάχιστη	6.4	8.4	10.0	10.0	8.6	10.0	13.0	11.0	12.0	12.0	10.1	7.7	8.6
Σχετική Υγρασία	Μέγιστη	92	95	95	90	92	97	91	85	78	83	90	91	86
	Ελάχιστη	43	40	55	38	61	44	35	32	38	39	42	48	45
Θερμοκρασία Εδάφους 10 cm	06 UTC	11.4	12.2	13.6	13.4	15.0	15.0	16.8	16.4	16.6	17.0	14.7	13.5	14.3
	12 UTC	14.2	15.4	15.0	17.8	18.0	17.4	19.4	20.0	19.0	19.4	17.6	16.4	17.9
Ηλιοφάνεια		8.5	7.4	10.1	11.8	10.7	11.3	11.6	12.4	9.3	6.5	10.0	7.4	8.6
Υετός													0.5	4.7
Εξάτμιση		4.7	4.0	2.1	6.6	5.7	4.3	7.2	4.8	7.2	7.5	54.1	44.1	45.5
Βαθμοί Αναπτύξεως	5	6.8	10.1	9.7	12.2	9.5	12.7	14.7	13.9	13.2	12.3	115.1	84.1	79.6
	10	1.8	5.1	4.7	7.2	4.5	7.7	9.7	8.9	8.2	7.3	65.1	34.1	35.9

3ο Δεκαήμερο (21-30/04/2022)	Τιμή Προηγούμ. Έτους	Μέσος Όρος Παρελθ. Ετών	
Εξατμισοδιαπονή Αναφοράς	39.1	30.3	34.8
Διαφορά Υετού - Εξατμ/πνοής Αναφοράς	-39.1	-29.8	-30.1
Αριθμός Βροχερών Ημερών	0.0	1.0	1.8
Αριθμός Ημερών χωρίς Υετό	12.0	5.0	-

Διάγραμμα Αθροιστικού Υετού και Αθροιστικής Εξατμισοδιαπονή Αναφοράς



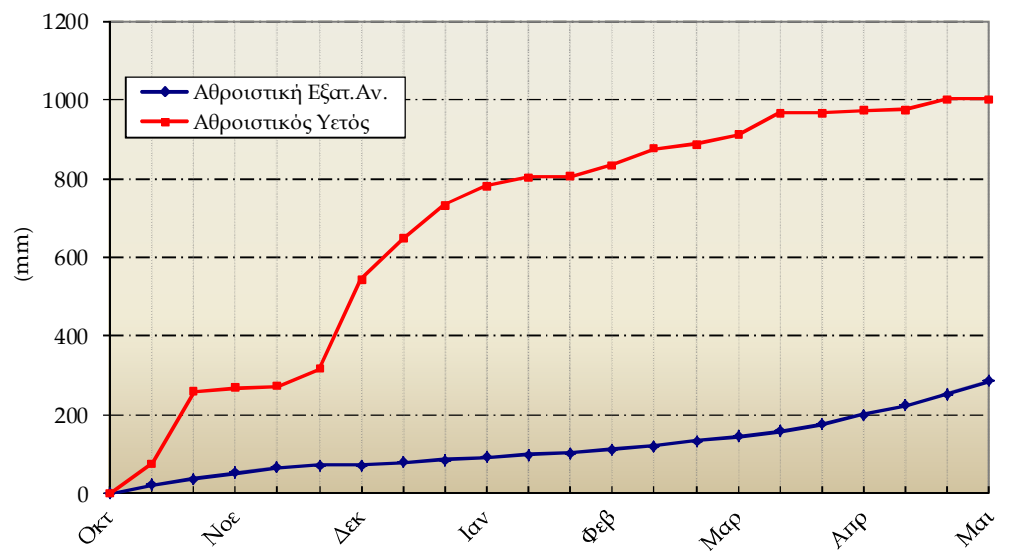
Ανδραβίδα

3ο Δεκαήμερο (21-30/04/2022)		21	22	23	24	25	26	27	28	29	30	Μέσος Όρος ή Αθροισμα	Τιμή Προηγούμ. Έτους	Μέσος Όρος Παρελθ. Ετών
Θερμοκρασία	Μέγιστη	20.6	25.0	20.7	21.5	23.9	22.6	22.4	24.6	22.4	23.6	22.7	23.8	21.3
	Ελάχιστη	7.4	12.5	12.2	9.6	10.9	7.9	9.2	9.0	11.8	13.2	10.4	10.0	10.6
Σχετική Υγρασία	Μέγιστη	96	94	97	97	97	98	95	95	94	95	96	93	92
	Ελάχιστη	47	33	63	61	39	48	52	50	54	49	50	39	45
Θερμοκρασία Εδάφους 10 cm	06 UTC	-	-	-	-	-	-	-	-	-	-	-	16.5	16.4
	12 UTC	-	-	-	-	-	-	-	-	-	-	-	18.3	20.5
Ηλιοφάνεια		10.8	8.7	12.5	11.6	9.8	9.8	12.3	9.4	0.0	7.5	9.2	8.1	8.8
Υετός													5.5	6.5
Εξάτμιση		-	-	-	-	-	-	-	-	-	-	-	51.0	50.8
Βαθμοί Αναπτύξεως	5	9.0	13.8	11.5	10.6	12.4	10.3	10.8	11.8	12.1	13.4	115.5	119.0	91.1
	10	4.0	8.8	6.5	5.6	7.4	5.3	5.8	6.8	7.1	8.4	65.5	69.0	49.4

3ο Δεκαήμερο (21-30/04/2022)	Τιμή Προηγούμ. Έτους	Μέσος Όρος Παρελθ. Ετών	
Εξατμισοδιαπονή Αναφοράς	32.9	31.1	18.1
Διαφορά Υετού - Εξατμ/πονής Αναφοράς	-32.9	-25.6	-11.6
Αριθμός Βροχερών Ημερών	0.0	2.0	1.4
Αριθμός Ημερών χωρίς Υετό	11.0	1.0	-

Τα κενά στους πίνακες οφείλονται σε έλλειψη των σχετικών παρατηρήσεων

Διάγραμμα Αθροιστικού Υετού και Αθροιστικής Εξατμισοδιαπονής Αναφοράς

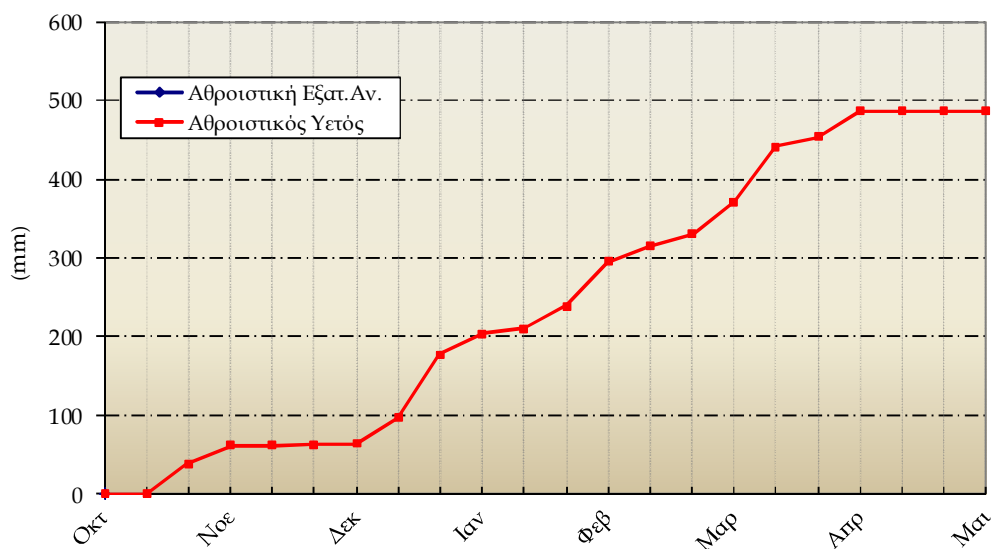


3ο Δεκαήμερο (21-30/04/2022)		21	22	23	24	25	26	27	28	29	30	Μέσος Όρος ή Αθροισμα	Τιμή Προηγούμ. Έτους	Μέσος Όρος Παρελθ. Ετών
Θερμοκρασία	Μέγιστη	18.6	26.0	21.4	20.6	22.6	24.0	22.6	22.2	20.0	20.4	21.8	22.6	20.7
	Ελάχιστη	9.2	12.8	15.6	11.6	11.8	14.4	11.2	13.0	13.6	16.6	13.0	14.4	12.7
Σχετική Υγρασία	Μέγιστη	92	71	91	93	93	80	86	91	89	80	87	82	84
	Ελάχιστη	63	13	19	59	50	40	47	56	67	58	47	48	51
Θερμοκρασία Εδάφους 10 cm	06 UTC	-	-	-	-	-	-	-	-	-	-	-	-	-
	12 UTC	-	-	-	-	-	-	-	-	-	-	-	-	-
Ηλιοφάνεια		10.2	11.4	10.7	12.3	12.0	9.4	12.3	11.8	1.8	10.5	10.2	8.1	9.4
Υετός														3.6
Εξάτμιση		2.6	9.5	2.7	4.1	3.8	3.7	3.0	2.6	3.8	4.4	40.2	56.6	45.9
Βαθμοί Αναπτύξεως	5	8.9	14.4	13.5	11.1	12.2	14.2	11.9	12.6	11.8	13.5	124.1	134.7	104.1
	10	3.9	9.4	8.5	6.1	7.2	9.2	6.9	7.6	6.8	8.5	74.1	84.7	59.6

3ο Δεκαήμερο (21-30/04/2022)	Τιμή Προηγούμ. Έτους	Μέσος Όρος Παρελθ. Ετών
Εξατμισοδιαπονή Αναφοράς	-	-
Διαφορά Υετού - Εξατμ/πνοής Αναφοράς	-	-
Αριθμός Βροχερών Ημερών	0.0	0.0
Αριθμός Ημερών χωρίς Υετό	37.0	21.0

Τα κενά στους πίνακες και στο διάγραμμα οφείλονται σε έλλειψη των σχετικών παρατηρήσεων

Διάγραμμα Αθροιστικού Υετού και Αθροιστικής Εξατμισοδιαπονή Αναφοράς



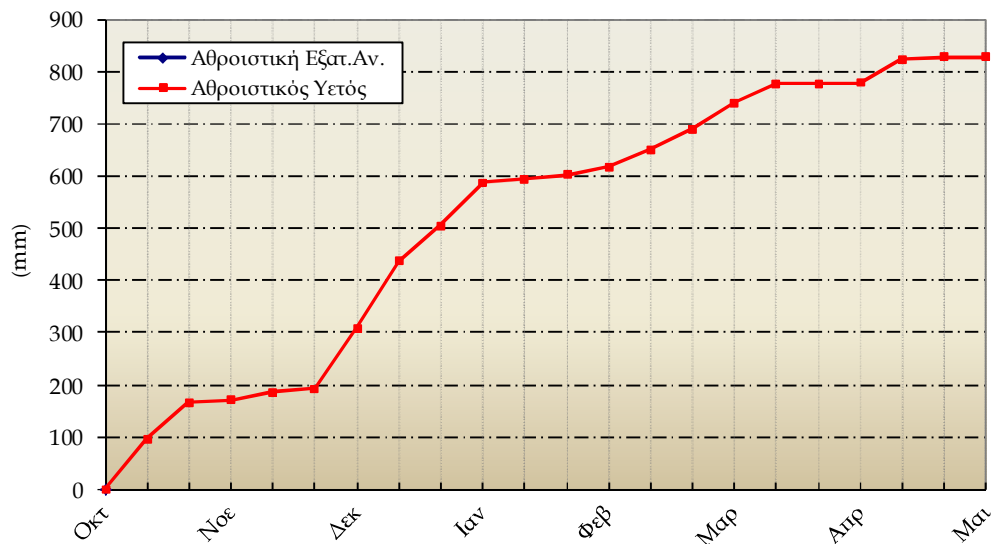
Ιωάννινα

3ο Δεκαήμερο (21-30/04/2022)		21	22	23	24	25	26	27	28	29	30	Μέσος Όρος ή Άθροισμα	Τιμή Προηγούμ. Έτους	Μέσος Όρος Παρελθ. Ετών
Θερμοκρασία	Μέγιστη	20.1	22.3	21.3	24.5	23.9	23.3	26.4	27.3	22.0	23.5	23.5	20.6	19.7
	Ελάχιστη	1.1	11.6	10.1	4.5	7.1	3.1	3.2	5.1	10.3	7.9	6.4	6.5	7.2
Σχετική Υγρασία	Μέγιστη	99	81	95	100	99	97	96	97	59	85	91	96	93
	Ελάχιστη	29	31	41	29	23	28	26	24	40	37	31	44	43
Θερμοκρασία Εδάφους 10 cm	06 UTC	-	-	-	-	-	-	-	-	-	-	-	-	12.2
	12 UTC	-	-	-	-	-	-	-	-	-	-	-	-	13.8
Ηλιοφάνεια		3.8	5.6	10.6	9.2	11.7	12.1	12.1	10.7	0.6	4.4	8.1	7.4	6.7
Υετός			0.0		0.0						0.0	0.0	18.7	11.7
Εξάτμιση		-	-	-	-	-	-	-	-	-	-	-	-	
Βαθμοί Αναπτύξεως	5	5.6	12.0	10.7	9.5	10.5	8.2	9.8	11.2	11.2	10.7	99.3	85.3	68.0
	10	0.6	7.0	5.7	4.5	5.5	3.2	4.8	6.2	6.2	5.7	49.3	38.3	28.2

3ο Δεκαήμερο (21-30/04/2022)	Τιμή Προηγούμ. Έτους	Μέσος Όρος Παρελθ. Ετών
Εξατμισοδιαπονή Αναφοράς	-	40.6
Διαφορά Υετού - Εξατμ/πνοής Αναφοράς	-	-28.9
Αριθμός Βροχερών Ημερών	0.0	2.9
Αριθμός Ημερών χωρίς Υετό	11.0	-

Τα κενά στους πίνακες και στο διάγραμμα οφείλονται σε έλλειψη των σχετικών παρατηρήσεων

Διάγραμμα Αθροιστικού Υετού και Αθροιστικής Εξατμισοδιαπονή Αναφοράς



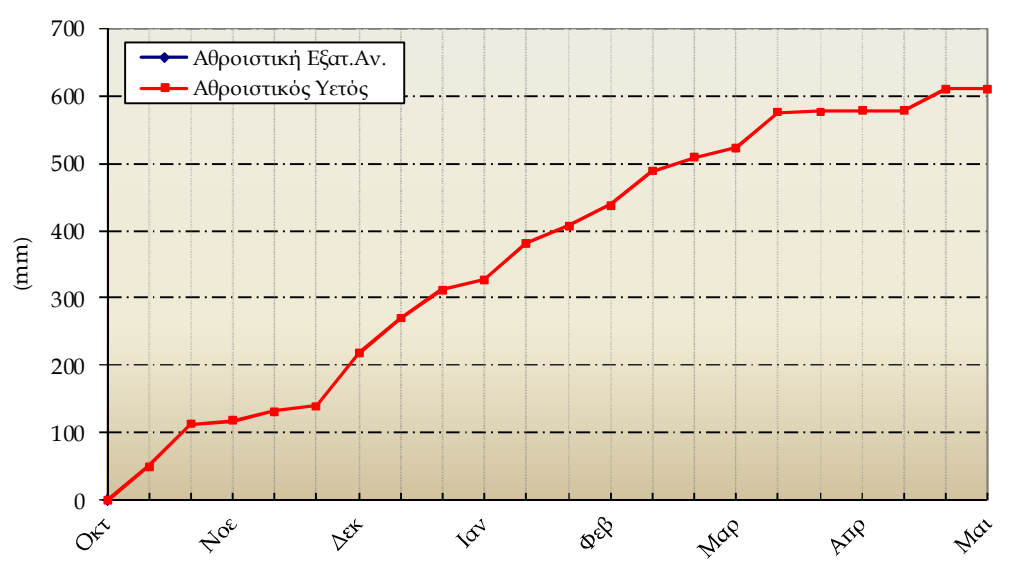
Καλαμιάτα

3ο Δεκαήμερο (21-30/04/2022)		21	22	23	24	25	26	27	28	29	30	Μέσος Όρος η Αθροίσμα	Τιμή Προηγούμ. Ετους	Μέσος Όρος Παρελθ. Ετών
Θερμοκρασία	Μέγιστη	18.8	22.0	21.5	23.2	23.7	28.2	24.7	26.4	23.8	22.8	23.5	23.2	21.7
	Ελάχιστη	6.8	10.8	7.1	10.4	11.5	10.0	10.5	9.2	12.7	11.7	10.1	10.2	9.7
Σχετική Υγρασία	Μέγιστη	97	95	89	95	93	82	75	82	86	96	89	91	91
	Ελάχιστη	48	45	45	52	36	22	29	31	40	51	40	36	41
Θερμοκρασία Εδάφους 10 cm	06 UTC	15.0	15.4	14.6	16.0	17.2	17.8	17.2	17.4	18.6	18.0	16.7	16.3	16.0
	12 UTC	17.0	18.2	17.8	19.0	19.6	19.8	20.0	20.0	20.6	20.4	19.2	19.7	18.6
Ηλιοφάνεια		10.1	5.0	11.9	12.5	10.9	12.7	12.5	12.1	0.2	10.2	9.8	8.3	8.7
Υετός				0.0								0.0	2.4	10.8
Εξάτμιση		-	-	-	-	-	-	-	-	-	-	-	58.2	44.3
Βαθμοί Αναπτύξεως	5	7.8	11.4	9.3	11.8	12.6	14.1	12.6	12.8	13.3	12.3	117.9	116.7	93.4
	10	2.8	6.4	4.3	6.8	7.6	9.1	7.6	7.8	8.3	7.3	67.9	66.7	49.7

3ο Δεκαήμερο (21-30/04/2022)	Τιμή Προηγούμ. Ετους	Μέσος Όρος Παρελθ. Ετών
Εξατμισοδιαπονή Αναφοράς	-	31.7
Διαφορά Υετού - Εξατμ/πνοής Αναφοράς	-	-20.9
Αριθμός Βροχερών Ημερών	0.0	1.8
Αριθμός Ημερών χωρίς Υετό	11.0	-

Τα κενά στους πίνακες και στο διάγραμμα οφείλονται σε έλλειψη των σχετικών παρατηρήσεων

Διάγραμμα Αθροιστικού Υετού και Αθροιστικής Εξατμισοδιαπονή Αναφοράς

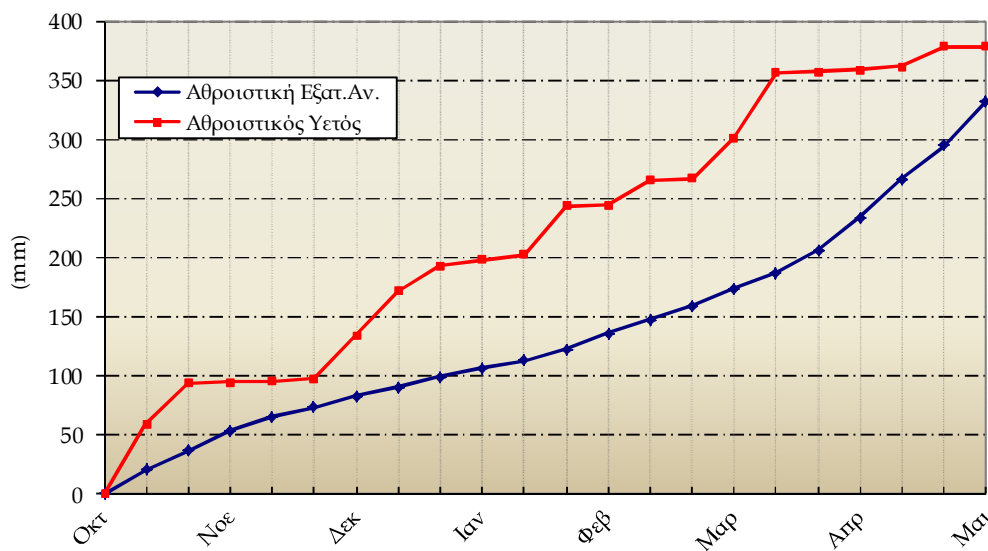


3ο Δεκαήμερο (21-30/04/2022)		21	22	23	24	25	26	27	28	29	30	Μέσος Όρος ή Άθροισμα	Τιμή Προηγούμ. Ετους	Μέσος Όρος Παρελθ. Ετών
Θερμοκρασία	Μέγιστη	18.8	20.8	24.8	26.0	28.8	26.9	26.6	26.6	21.6	22.2	24.3	21.4	22.0
	Ελάχιστη	4.8	9.8	6.2	7.8	8.4	7.8	8.2	8.6	13.6	13.8	8.9	7.9	8.5
Σχετική Υγρασία	Μέγιστη	97	97	100	94	96	87	86	93	85	89	92	97	92
	Ελάχιστη	48	58	36	38	15	23	37	32	45	47	38	50	38
Θερμοκρασία Εδάφους 10 cm	06 UTC	11.8	13.6	14.4	15.4	16.2	17.0	16.8	17.2	17.6	17.6	15.8	-	15.0
	12 UTC	15.0	14.8	16.2	17.0	17.6	22.4	18.4	18.6	18.8	18.2	17.7	-	16.5
Ηλιοφάνεια		3.0	8.3	9.4	10.7	10.0	10.9	11.0	9.1	4.1	1.8	7.8	7.5	8.1
Υετός													21.9	8.4
Εξάτμιση		4.9	4.2	6.2	8.8	1.8	8.7	6.7	6.7	4.6	1.9	54.5	48.1	56.2
Βαθμοί Αναπτύξεως	5	6.8	10.3	10.5	11.9	13.6	12.4	12.4	12.6	12.6	13.0	116.1	96.4	95.6
	10	1.8	5.3	5.5	6.9	8.6	7.4	7.4	7.6	7.6	8.0	66.1	46.4	48.9

3ο Δεκαήμερο (21-30/04/2022)		Τιμή Προηγούμ. Ετους	Μέσος Όρος Παρελθ. Ετών
Εξατμισοδιαπονή Αναφοράς	37.3	32.2	54.6
Διαφορά Υετού - Εξατμ/πνοής Αναφοράς	-37.3	-10.3	-46.2
Αριθμός Βροχερών Ημερών	0.0	4.0	2.6
Αριθμός Ημερών χωρίς Υετό	11.0	4.0	-

Τα κενά στους πίνακες οφείλονται σε έλλειψη των σχετικών παρατηρήσεων

Διάγραμμα Αθροιστικού Υετού και Αθροιστικής Εξατμισοδιαπονή Αναφοράς



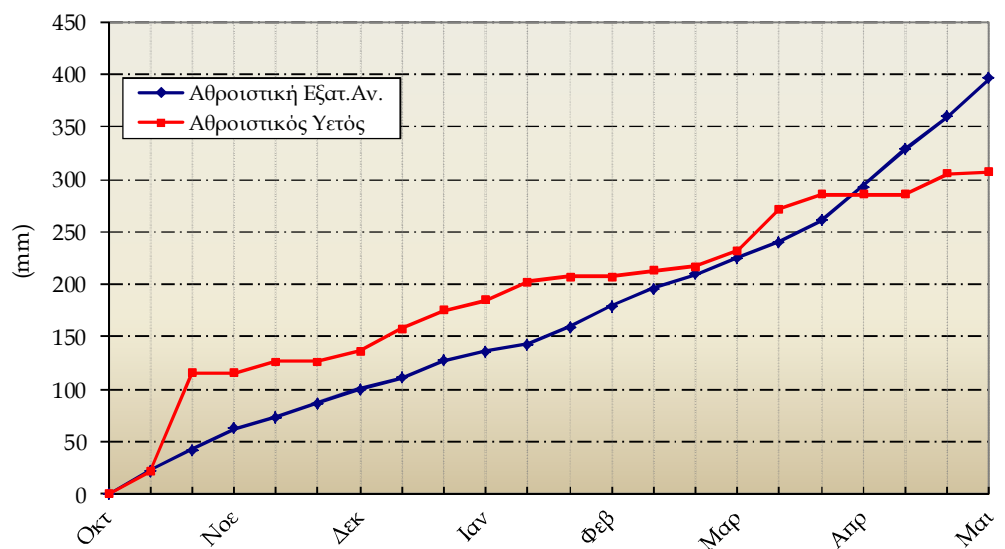
Μίκρα

3ο Δεκαήμερο (21-30/04/2022)		21	22	23	24	25	26	27	28	29	30	Μέσος Όρος η Αθροισμα	Τιμή Προηγούμ. Έτους	Μέσος Όρος Παρελθ. Ετών
Θερμοκρασία	Μέγιστη	14.4	20.0	22.0	25.3	25.5	26.5	25.2	25.8	22.3	21.0	22.8	20.1	20.9
	Ελάχιστη	5.0	10.0	8.6	9.0	11.2	9.4	10.2	10.6	13.0	15.3	10.2	9.5	9.9
Σχετική Υγρασία	Μέγιστη	99	100	100	97	100	100	98	94	96	100	98	93	85
	Ελάχιστη	66	50	45	40	47	29	42	30	46	55	45	55	40
Θερμοκρασία Εδάφους 10 cm	06 UTC	12.8	13.2	14.0	15.0	15.6	15.2	16.4	17.0	17.2	17.2	15.4	14.7	15.4
	12 UTC	13.4	13.2	16.0	17.0	17.0	18.0	18.2	19.8	18.4	18.0	16.9	17.4	20.0
Ηλιοφάνεια		0.4	7.9	10.6	11.6	10.1	12.3	12.1	11.4	3.6	2.9	8.3	8.4	8.3
Υετός		0.0	0.1								2.1	2.2	19.1	8.1
Εξάτμιση		-	-	-	-	-	-	-	-	-	-	-	-	50.1
Βαθμοί Αναπτύξεως	5	4.7	10.0	10.3	12.2	13.4	13.0	12.7	13.2	12.7	13.2	115.2	97.9	91.9
	10	0.0	5.0	5.3	7.2	8.4	8.0	7.7	8.2	7.7	8.2	65.5	47.9	47.6

3ο Δεκαήμερο (21-30/04/2022)		Τιμή Προηγούμ. Έτους	Μέσος Όρος Παρελθ. Ετών
Εξατμισοδιαπονή Αναφοράς	36.5	33.6	28.7
Διαφορά Υετού - Εξατμ/πνοής Αναφοράς	-34.3	-14.5	-20.6
Αριθμός Βροχερών Ημερών	2.0	4.0	2.5
Αριθμός Ημερών χωρίς Υετό	2.0	0.0	-

Τα κενά στους πίνακες οφείλονται σε έλλειψη των σχετικών παρατηρήσεων

Διάγραμμα Αθροιστικού Υετού και Αθροιστικής Εξατμισοδιαπονή Αναφοράς





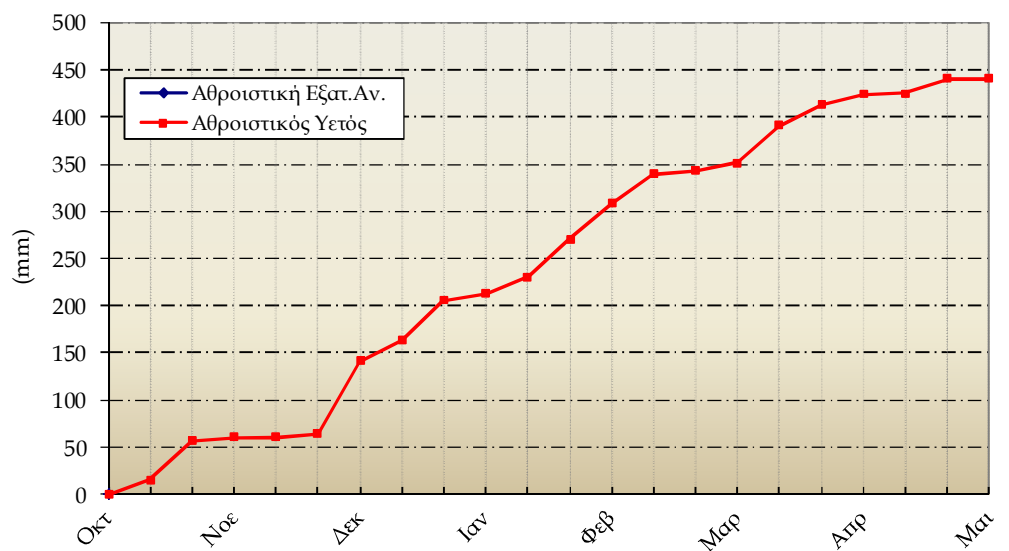
Τανάγρα

3ο Δεκαήμερο (21-30/04/2022)		21	22	23	24	25	26	27	28	29	30	Μέσος Όρος ή Άθροισμα	Τιμή Προηγούμ. Ετους	Μέσος Όρος Παρελθ. Ετών
Θερμοκρασία	Μέγιστη	19.7	23.2	23.8	25.2	28.8	26.9	26.0	26.0	20.6	20.5	24.1	21.7	20.8
	Ελάχιστη	7.5	9.4	9.4	10.3	11.6	10.1	9.8	9.8	11.7	11.0	10.1	8.8	8.8
Σχετική Υγρασία	Μέγιστη	95	98	90	95	81	79	78	81	73	77	85	93	86
	Ελάχιστη	47	20	36	35	14	25	31	29	33	43	31	42	35
Θερμοκρασία Εδάφους 10 cm	06 UTC	-	-	-	-	-	-	-	-	-	-	-	-	-
	12 UTC	-	-	-	-	-	-	-	-	-	-	-	-	-
Ηλιοφάνεια		10.2	6.4	11.7	12.0	11.8	12.2	12.5	9.3	3.5	10.9	10.0	8.2	8.6
Υετός													23.3	5.8
Εξάτμιση		-	-	-	-	-	-	-	-	-	-	-	-	44.6
Βαθμοί Αναπτώξεως	5	8.6	11.3	11.6	12.8	15.2	13.5	12.9	12.9	11.2	10.8	120.7	102.5	84.7
	10	3.6	6.3	6.6	7.8	10.2	8.5	7.9	7.9	6.2	5.8	70.7	52.5	41.4

3ο Δεκαήμερο (21-30/04/2022)	Τιμή Προηγούμ. Ετους	Μέσος Όρος Παρελθ. Ετών
Εξατμισοδιαπονή Αναφοράς	-	-
Διαφορά Υετού - Εξατμ/πνοής Αναφοράς	-	-
Αριθμός Βροχερών Ημερών	0.0	2.0
Αριθμός Ημερών χωρίς Υετό	11.0	15.0

Τα κενά στους πίνακες και στο διάγραμμα οφείλονται σε έλλειψη των σχετικών παρατηρήσεων

Διάγραμμα Αθροιστικού Υετού και Αθροιστικής Εξατμισοδιαπονή Αναφοράς



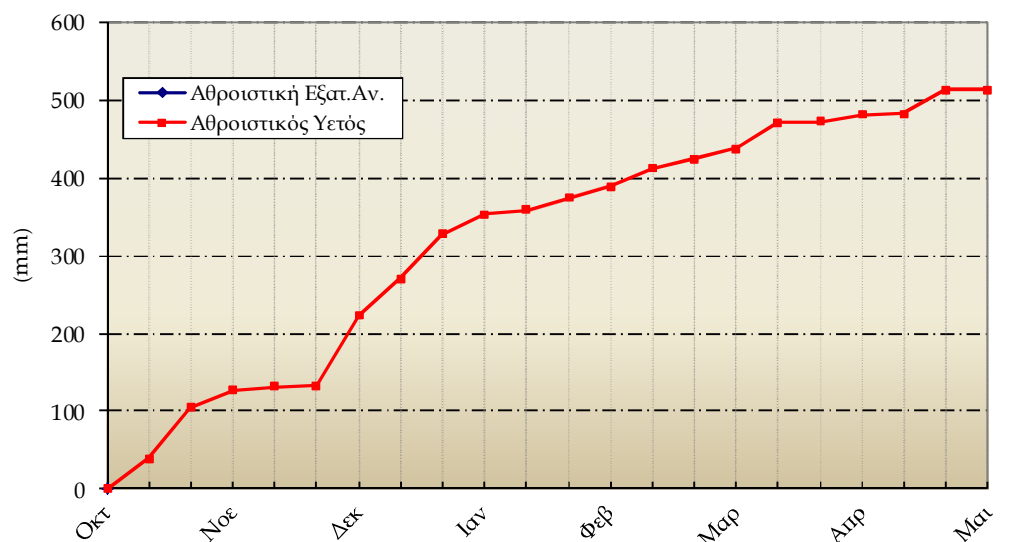
Τρίτη

3ο Δεκαήμερο (21-30/04/2022)		21	22	23	24	25	26	27	28	29	30	Μέσος Όρος ή Άθροισμα	Τιμή Προηγούμ. Έτους	Μέσος Όρος Παρελθ. Ετών
Θερμοκρασία	Μέγιστη	20.4	21.0	22.7	23.6	24.5	24.1	24.7	24.1	21.3	19.9	22.6	20.0	19.5
	Ελάχιστη	2.7	5.9	6.0	4.6	5.8	3.0	3.0	4.2	8.2	7.5	5.1	5.4	5.5
Σχετική Υγρασία	Μέγιστη	95	96	96	98	95	89	89	91	76	97	92	88	89
	Ελάχιστη	29	26	29	32	12	13	17	17	29	38	24	32	35
Θερμοκρασία Εδάφους 10 cm	06 UTC	-	-	-	-	-	-	-	-	-	-	-	-	13.5
	12 UTC	-	-	-	-	-	-	-	-	-	-	-	-	17.0
Ηλιοφάνεια		11.1	6.3	11.4	11.3	11.3	12.0	12.1	11.9	1.6	5.6	9.5	7.9	8.3
Υετός		0.0		0.0	0.0	0.0					0.5	0.5	14.0	10.3
Εξάτμιση		-	-	-	-	-	-	-	-	-	-	-	-	43.5
Βαθμοί Αναπτύξεως	5	6.6	8.5	9.4	9.1	10.2	8.6	8.9	9.2	9.8	8.7	88.6	-	64.6
	10	1.6	3.5	4.4	4.1	5.2	3.6	3.9	4.2	4.8	3.7	38.6	-	23.3

3ο Δεκαήμερο (21-30/04/2022)		Τιμή Προηγούμ. Έτους	Μέσος Όρος Παρελθ. Ετών
Εξατμισοδιαπονή Αναφοράς	35.6	-	27.6
Διαφορά Υετού - Εξατμ/πνοής Αναφοράς	-35.1	-	-17.3
Αριθμός Βροχερών Ημερών	1.0	2.0	2.5
Αριθμός Ημερών χωρίς Υετό	10.0	13.0	-

Τα κενά στους πίνακες και στο διάγραμμα οφείλονται σε έλλειψη των σχετικών παρατηρήσεων

Διάγραμμα Αθροιστικού Υετού και Αθροιστικής Εξατμισοδιαπονή Αναφοράς





## ◆ Υπόμνημα

### Εξατμισοδιαπνοή Αναφοράς ΕΤο (mm):

υπολογίστηκε με τη μέθοδο FAO Penman-Montieth

$$ET_0 = \frac{0.408 * \Delta * (R_n - G) + \gamma * \frac{900}{T + 273} * u_2 * (e_s - e_a)}{\Delta + \gamma * (1 + 0.34 * u_2)}$$

με δεκαήμερο βήμα.

Η  $R_n$  εκτιμήθηκε από τις μετρήσεις ηλιοφάνειας και η  $G$  θεωρήθηκε ίση με 0.

**Βαθμοί Αναπτύξεως:** Βαθμοί κατά τους οποίους η μέση θερμοκρασία υπερβαίνει τη βάση των 5 ή 10 °C.

**Αριθμός Βροχερών Ημερών:** Αριθμός ημερών με υετό τουλάχιστον 0.1 mm.

**Αριθμός Ημερών χωρίς Υετό:** Πόσες μέρες καταγράφηκαν χωρίς υετό από την τελευταία βροχερή ημέρα.

**Μέσος Όρος Παρελθόντων Ετών 1991-2020 (Εξάτμιση, Εξατμισοδιαπνοή Αναφοράς, Μέγιστη και Ελάχιστη Σχ. Υγρασία 2005-2020)**

### Ώρες UTC (Universal Time coordinates) στην Ελλάδα

- ◆ Χειμώνας : ώρα UTC= τοπική ώρα -2
- ◆ Καλοκαίρι : ώρα UTC= τοπική ώρα -3

### Μονάδες Μέτρησης

- ◆ Θερμοκρασία : °C
- ◆ Σχετική Υγρασία : %
- ◆ Θερμοκρασία Εδάφους: °C
- ◆ Ηλιοφάνεια : ώρες
- ◆ Υετός : mm
- ◆ Εξάτμιση (Pan) : mm
- ◆ Βαθμοί Αναπτύξεως: °C

© ΕΘΝΙΚΗ ΜΕΤΕΩΡΟΛΟΓΙΚΗ ΥΠΗΡΕΣΙΑ

Απαγορεύεται η αναπαραγωγή χωρίς έγγραφη άδεια

Ελ. Βενιζέλου 14, Τ.Κ 16777

Ελληνικό, Αθήνα



ΕΘΝΙΚΗ  
ΜΕΤΕΩΡΟΛΟΓΙΚΗ  
ΥΠΗΡΕΣΙΑ

HELLENIC NATIONAL METEOROLOGICAL SERVICE

Διεύθυνση Κλιματολογίας - Εφαρμογών

Τμήμα Εφαρμογών Αγρομετεωρολογίας

Επιμέλεια Τεύχους:

Παπακρίβου Αναστασία

anastasia.papakrivou@hnms.gr

Το παρόν δελτίο σχεδιάστηκε και υλοποιήθηκε με την υποστήριξη του Τομέα Διαχείρισης Υδατικών Πόρων του Γεωπονικού Πανεπιστημίου Αθηνών