



# ΑΓΡΟΜΕΤΕΩΡΟΛΟΓΙΚΟ ΔΕΛΤΙΟ

*Μάιος 2022*  
*3ο Δεκαήμερο*

- Θερμοκρασία
- Σχετική Υγρασία
- Θερμοκρασία Εδάφους
- Ηλιοφάνεια
- Υετός
- Εξάτμιση
- Βαθμοί Αναπτύξεως
- Εξατμισοδιαπνοή Αναφοράς
- Αθροιστική Βροχόπτωση από την αρχή της υγρής περιόδου
- Αθροιστική Εξατμισοδιαπνοή Αναφοράς
- Αριθμός Ημερών χωρίς Υετό



Εθνική Μετεωρολογική Υπηρεσία  
Διεύθυνση Κλιματολογίας - Εφαρμογών  
Ελ.Βενιζέλου 14, Τ.Κ 16777  
Ελληνικό, Αθήνα

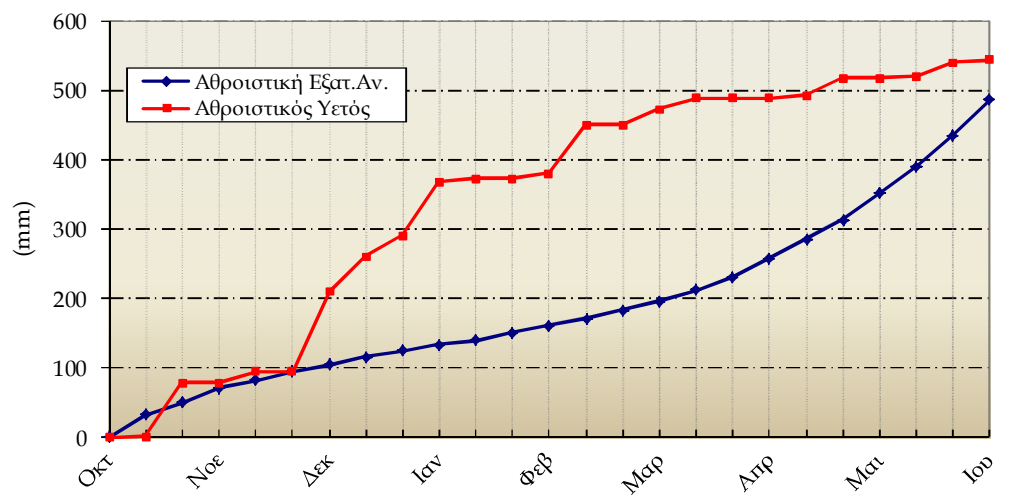
Δικτυακές Διευθύνσεις ΕΜΥ  
[www.hnms.gr](http://www.hnms.gr)  
[www.emy.gov.gr](http://www.emy.gov.gr)  
[www.meteo.gov.gr](http://www.meteo.gov.gr)  
[www.meteohellas.gr](http://www.meteohellas.gr)

Αλεξανδρούπολη

| 3ο Δεκαήμερο<br>(21-31/05/2022) |          | 21   | 22   | 23   | 24   | 25   | 26   | 27   | 28   | 29   | 30   | 31   | Μέσος Όρος ή<br>Άθροισμα | Τιμή Προηγούμ.<br>Έτους | Μέσος Όρος<br>Παρελθ. Ετών |
|---------------------------------|----------|------|------|------|------|------|------|------|------|------|------|------|--------------------------|-------------------------|----------------------------|
| Θερμοκρασία                     | Μέγιστη  | 25.0 | 24.8 | 26.6 | 27.8 | 28.2 | 27.0 | 31.2 | 30.6 | 30.0 | 27.0 | 29.8 | 28.0                     | 25.1                    | 24.7                       |
|                                 | Ελάχιστη | 9.0  | 12.2 | 14.6 | 15.0 | 15.4 | 15.4 | 17.4 | 16.0 | 17.6 | 18.4 | 15.6 | 15.1                     | 13.7                    | 13.8                       |
| Σχετική<br>Υγρασία              | Μέγιστη  | 89   | 86   | 89   | 85   | 89   | 88   | 90   | 90   | 77   | 92   | 83   | 87                       | 86                      | 87                         |
|                                 | Ελάχιστη | 36   | 53   | 42   | 37   | 44   | 50   | 36   | 42   | 40   | 53   | 46   | 44                       | 48                      | 48                         |
| Θερμοκρασία<br>Εδάφους 10 cm    | 06 UTC   | 17.6 | 18.8 | 20.0 | 21.4 | 21.5 | 22.4 | 23.0 | 25.0 | 24.2 | 23.6 | 23.8 | 21.9                     | 20.0                    | 20.4                       |
|                                 | 12 UTC   | 21.4 | 22.2 | 23.6 | 25.0 | 25.4 | 26.4 | 27.6 | 27.0 | 27.0 | 26.2 | 27.0 | 25.3                     | 22.8                    | 24.2                       |
| Ηλιοφάνεια                      |          | 13.3 | 9.0  | 12.5 | 9.1  | 12.2 | 8.9  | 9.0  | 11.0 | 4.2  | 12.8 | 11.3 | 10.3                     | 9.3                     | 9.5                        |
| Υετός                           |          |      |      |      | 0.0  |      |      |      |      |      |      | 4.5  | 4.5                      | 120.2                   | 15.6                       |
| Εξάτμιση                        |          | 7.5  | 1.8  | 7.0  | 8.0  | 6.4  | 7.2  | 5.8  | 7.0  | 8.7  | 9.3  | 7.5  | 76.2                     | 67.7                    | 79.6                       |
| Βαθμοί<br>Αναπτύξεως            | 5        | 12.0 | 13.5 | 15.6 | 16.4 | 16.8 | 16.2 | 19.3 | 18.3 | 18.8 | 17.7 | 17.7 | 182.3                    | 158.4                   | 145.0                      |
|                                 | 10       | 7.0  | 8.5  | 10.6 | 11.4 | 11.8 | 11.2 | 14.3 | 13.3 | 13.8 | 12.7 | 12.7 | 127.3                    | 103.4                   | 94.0                       |

| 3ο Δεκαήμερο<br>(21-31/05/2022)         |       | Τιμή Προηγούμ.<br>Έτους | Μέσος Όρος<br>Παρελθ. Ετών |
|---|-------|-------------------------|----------------------------|
| Εξατμισοδιαπνοή<br>Αναφοράς             | 51.9  | 47.5                    | 40.2                       |
| Διαφορά Υετού -<br>Εξατμ/πνοής Αναφοράς | -47.4 | 72.7                    | -24.6                      |
| Αριθμός Βροχερών Ημερών                 | 1.0   | 4.0                     | 2.3                        |
| Αριθμός Ημερών χωρίς Υετό               | 11.0  | 2.0                     | -                          |

Διάγραμμα Αθροιστικού Υετού και Αθροιστικής Εξατμισοδιαπνοής Αναφοράς



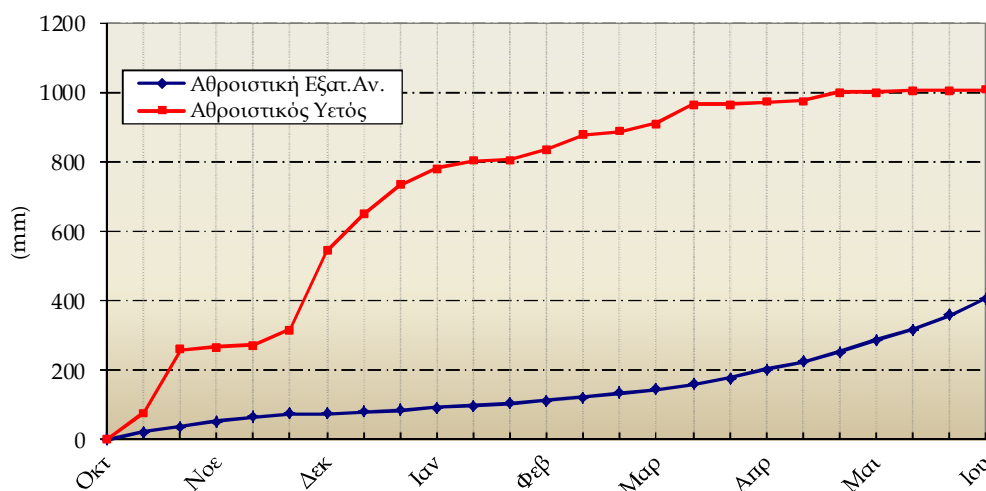
Ανδραβίδα

| 3ο Δεκαήμερο<br>(21-31/05/2022) |          | 21   | 22   | 23   | 24   | 25   | 26   | 27   | 28   | 29   | 30   | 31   | Μέσος Όρος ή<br>Άθροισμα | Τιμή Προηγούμ.<br>Έτους | Μέσος Όρος<br>Παρελθ. Ετών |
|---------------------------------|----------|------|------|------|------|------|------|------|------|------|------|------|--------------------------|-------------------------|----------------------------|
| Θερμοκρασία                     | Μέγιστη  | 27.0 | 26.8 | 28.0 | 29.4 | 29.2 | 29.6 | 30.7 | 32.6 | 26.0 | 27.0 | 29.1 | 28.7                     | 27.2                    | 25.7                       |
|                                 | Ελάχιστη | 8.8  | 11.7 | 14.0 | 15.0 | 13.7 | 13.2 | 13.0 | 14.5 | 18.9 | 16.5 | 15.2 | 14.0                     | 13.2                    | 14.6                       |
| Σχετική<br>Υγρασία              | Μέγιστη  | 92   | 94   | 95   | 97   | 89   | 89   | 84   | 88   | 97   | 98   | 96   | 93                       | 92                      | 91                         |
|                                 | Ελάχιστη | 31   | 39   | 52   | 32   | 33   | 31   | 30   | 25   | 51   | 54   | 41   | 38                       | 35                      | 42                         |
| Θερμοκρασία<br>Εδάφους 10 cm    | 06 UTC   | -    | -    | -    | -    | -    | -    | -    | -    | -    | -    | -    | -                        | 22.8                    | 22.1                       |
|                                 | 12 UTC   | -    | -    | -    | -    | -    | -    | -    | -    | -    | -    | -    | -                        | 25.9                    | 26.8                       |
| Ηλιοφάνεια                      |          | 13.4 | 13.0 | 11.4 | 10.9 | 12.2 | 11.9 | 12.5 | 8.9  | 9.2  | 12.3 | 11.8 | 11.6                     | 12.5                    | 10.1                       |
| Υετός                           |          |      |      |      |      |      |      |      |      |      | 1.2  |      | 1.2                      |                         | 3.9                        |
| Εξάτμιση                        |          | -    | -    | -    | -    | -    | -    | -    | -    | -    | -    | -    | -                        | 82.8                    | 73.4                       |
| Βαθμοί<br>Αναπτώξεως            | 5        | 12.9 | 14.3 | 16.0 | 17.2 | 16.5 | 16.4 | 16.9 | 18.6 | 17.5 | 16.8 | 17.2 | 180.0                    | 167.4                   | 138.7                      |
|                                 | 10       | 7.9  | 9.3  | 11.0 | 12.2 | 11.5 | 11.4 | 11.9 | 13.6 | 12.5 | 11.8 | 12.2 | 125.0                    | 112.4                   | 93.2                       |

| 3ο Δεκαήμερο<br>(21-31/05/2022)         | Τιμή Προηγούμ.<br>Έτους | Μέσος Όρος<br>Παρελθ. Ετών |       |
|---|-------------------------|----------------------------|-------|
| Εξατμισοδιαπονή<br>Αναφοράς             | 48.7                    | 49.7                       | 43.0  |
| Διαφορά Υετού -<br>Εξατμ/πνοής Αναφοράς | -47.5                   | -49.7                      | -39.1 |
| Αριθμός Βροχερών Ημερών                 | 1.0                     | 0.0                        | 0.8   |
| Αριθμός Ημερών χωρίς Υετό               | 27.0                    | 16.0                       | -     |

Τα κενά στους πίνακες οφείλονται σε έλλειψη των σχετικών παρατηρήσεων

Διάγραμμα Αθροιστικού Υετού και Αθροιστικής Εξατμισοδιαπονή Αναφοράς



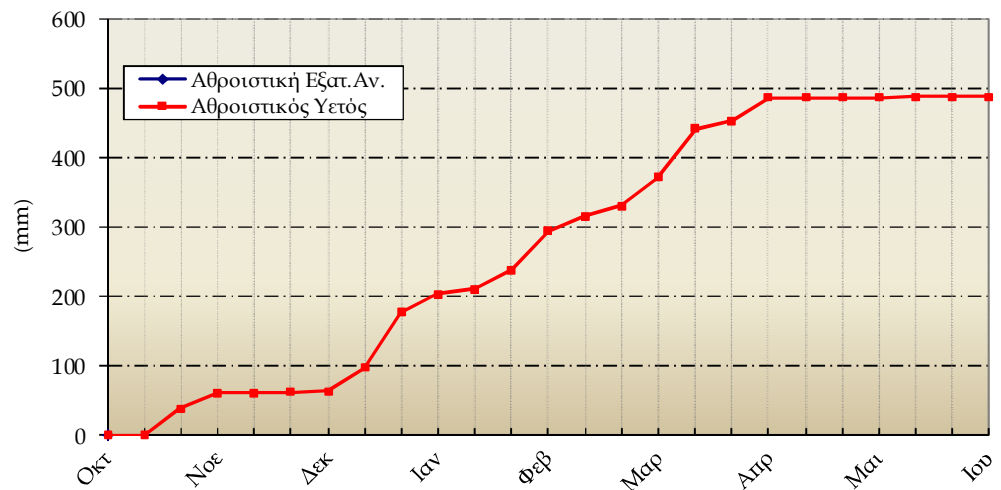
Ηράκλειο

| 3ο Δεκαήμερο<br>(21-31/05/2022) |          | 21   | 22   | 23   | 24   | 25   | 26   | 27   | 28   | 29   | 30   | 31   | Μέσος Όρος ή<br>Αθροισμα | Τμή Προηγούμ.<br>Ετους | Μέσος Όρος<br>Παρελθ. Ετών |
|---------------------------------|----------|------|------|------|------|------|------|------|------|------|------|------|--------------------------|------------------------|----------------------------|
| Θερμοκρασία                     | Μέγιστη  | 21.8 | 25.2 | 25.2 | 25.0 | 25.8 | 29.6 | 29.2 | 28.2 | 35.6 | 25.2 | 25.6 | 26.9                     | 25.2                   | 24.8                       |
|                                 | Ελάχιστη | 17.4 | 17.0 | 16.8 | 16.2 | 17.0 | 18.0 | 19.4 | 16.4 | 22.2 | 17.8 | 16.4 | 17.7                     | 16.4                   | 16.6                       |
| Σχετική<br>Υγρασία              | Μέγιστη  | 80   | 77   | 85   | 84   | 82   | 71   | 91   | 85   | 82   | 87   | 86   | 83                       | 86                     | 84                         |
|                                 | Ελάχιστη | 57   | 38   | 38   | 60   | 53   | 36   | 33   | 43   | 14   | 66   | 51   | 44                       | 58                     | 54                         |
| Θερμοκρασία<br>Εδάφους 10 cm    | 06 UTC   | -    | -    | -    | -    | -    | -    | -    | -    | -    | -    | -    | -                        | -                      | -                          |
|                                 | 12 UTC   | -    | -    | -    | -    | -    | -    | -    | -    | -    | -    | -    | -                        | -                      | -                          |
| Ηλιοφάνεια                      |          | 12.6 | 11.7 | 12.7 | 12.7 | 12.7 | 12.5 | 12.6 | 12.8 | 11.2 | 12.7 | 12.6 | 12.4                     | 11.8                   | 10.1                       |
| Υετός                           |          |      | 0.3  |      |      |      |      |      |      |      |      |      | 0.3                      | 0.4                    | 3.7                        |
| Εξάτμιση                        |          | 5.8  | 5.6  | 3.2  | 4.7  | 2.3  | 8.5  | 4.1  | 7.9  | 7.7  | 4.9  | 4.7  | 59.4                     | 56.6                   | 55.9                       |
| Βαθμοί<br>Αναπτύξεως            | 5        | 14.6 | 16.1 | 16.0 | 15.6 | 16.4 | 18.8 | 19.3 | 17.3 | 23.9 | 16.5 | 16.0 | 190.5                    | 173.7                  | 156.6                      |
|                                 | 10       | 9.6  | 11.1 | 11.0 | 10.6 | 11.4 | 13.8 | 14.3 | 12.3 | 18.9 | 11.5 | 11.0 | 135.5                    | 118.7                  | 106.9                      |

| 3ο Δεκαήμερο<br>(21-31/05/2022)         | Τμή Προηγούμ.<br>Ετους | Μέσος Όρος<br>Παρελθ. Ετών |
|---|------------------------|----------------------------|
| Εξατμισοδιαπονή<br>Αναφοράς             | -                      | -                          |
| Διαφορά Υετού -<br>Εξατμ/πνοής Αναφοράς | -                      | -                          |
| Αριθμός Βροχερών Ημερών                 | 1.0                    | 1.0                        |
| Αριθμός Ημερών χωρίς Υετό               | 19.0                   | 50.0                       |

Τα κενά στους πίνακες και στο διάγραμμα οφείλονται σε έλλειψη των σχετικών παρατηρήσεων

Διάγραμμα Αθροιστικού Υετού και Αθροιστικής Εξατμισοδιαπονή Αναφοράς



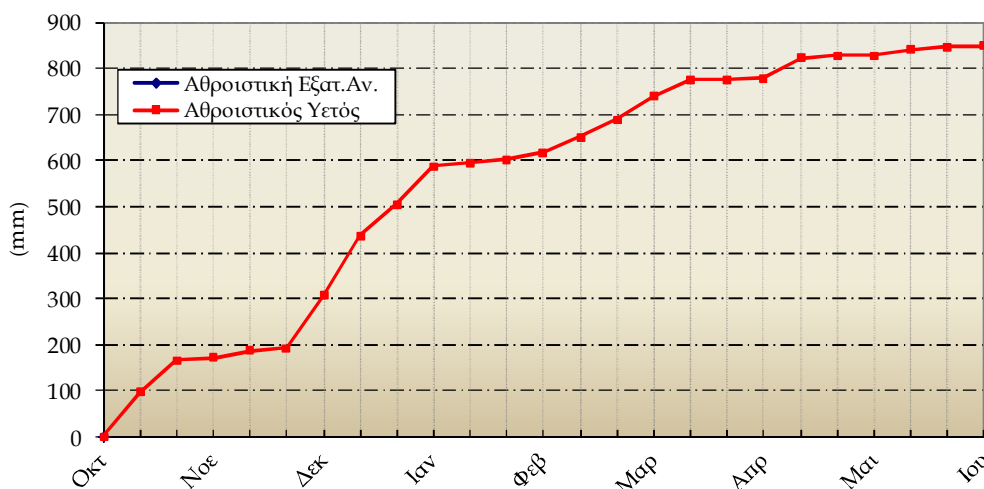
Ιωάννινα

| 3ο Δεκαήμερο<br>(21-31/05/2022) |          | 21   | 22   | 23   | 24   | 25   | 26   | 27   | 28   | 29   | 30   | 31   | Μέσος Όρος ή<br>Άθροισμα | Τιμή Προηγούμ.<br>Ετους | Μέσος Όρος<br>Παρελθ. Ετών |
|---------------------------------|----------|------|------|------|------|------|------|------|------|------|------|------|--------------------------|-------------------------|----------------------------|
| Θερμοκρασία                     | Μέγιστη  | 29.5 | 30.4 | 28.6 | 30.6 | 32.6 | 32.4 | 34.3 | 33.2 | 24.9 | 27.9 | 31.1 | 30.5                     | 27.2                    | 24.5                       |
|                                 | Ελάχιστη | 5.6  | 7.6  | 10.4 | 11.5 | 10.5 | 10.1 | 9.9  | 11.7 | 14.6 | 9.3  | 11.0 | 10.2                     | 8.7                     | 10.9                       |
| Σχετική<br>Υγρασία              | Μέγιστη  | 97   | 96   | 100  | 100  | 97   | 95   | 91   | 93   | 100  | 100  | 100  | 97                       | 90                      | 95                         |
|                                 | Ελάχιστη | 22   | 27   | 39   | 35   | 23   | 14   | 15   | 19   | 39   | 36   | 25   | 27                       | 31                      | 46                         |
| Θερμοκρασία<br>Εδάφους 10 cm    | 06 UTC   | -    | -    | -    | -    | -    | -    | -    | -    | -    | -    | -    | -                        | -                       | 17.4                       |
|                                 | 12 UTC   | -    | -    | -    | -    | -    | -    | -    | -    | -    | -    | -    | -                        | -                       | 19.9                       |
| Ηλιοφάνεια                      |          | 12.7 | 12.7 | 12.2 | 12.2 | 12.5 | 12.7 | 11.7 | 9.5  | 5.0  | 11.8 | 11.9 | 11.4                     | 11.1                    | 7.8                        |
| Υετός                           |          |      |      |      |      |      |      |      |      | 0.6  |      |      | 0.6                      | 0.4                     | 21.5                       |
| Εξάτμιση                        |          | -    | -    | -    | -    | -    | -    | -    | -    | -    | -    | -    | -                        | -                       |                            |
| Βαθμοί<br>Αναπτύξεως            | 5        | 12.6 | 14.0 | 14.5 | 16.1 | 16.6 | 16.3 | 17.1 | 17.5 | 14.8 | 13.6 | 16.1 | 168.9                    | 142.5                   | 119.1                      |
|                                 | 10       | 7.6  | 9.0  | 9.5  | 11.1 | 11.6 | 11.3 | 12.1 | 12.5 | 9.8  | 8.6  | 11.1 | 113.9                    | 87.5                    | 72.8                       |

| 3ο Δεκαήμερο<br>(21-31/05/2022)         | Τιμή Προηγούμ.<br>Ετους | Μέσος Όρος<br>Παρελθ. Ετών |       |
|---|-------------------------|----------------------------|-------|
| Εξατμισοδιαπονή<br>Αναφοράς             | -                       | -                          | 34.6  |
| Διαφορά Υετού -<br>Εξατμ/πνοής Αναφοράς | -                       | -                          | -13.1 |
| Αριθμός Βροχερών Ημερών                 | 1.0                     | 1.0                        | 2.9   |
| Αριθμός Ημερών χωρίς Υετό               | 11.0                    | 15.0                       | -     |

Τα κενά στους πίνακες και στο διάγραμμα οφείλονται σε έλλειψη των σχετικών παρατηρήσεων

Διάγραμμα Αθροιστικού Υετού και Αθροιστικής Εξατμισοδιαπονή Αναφοράς



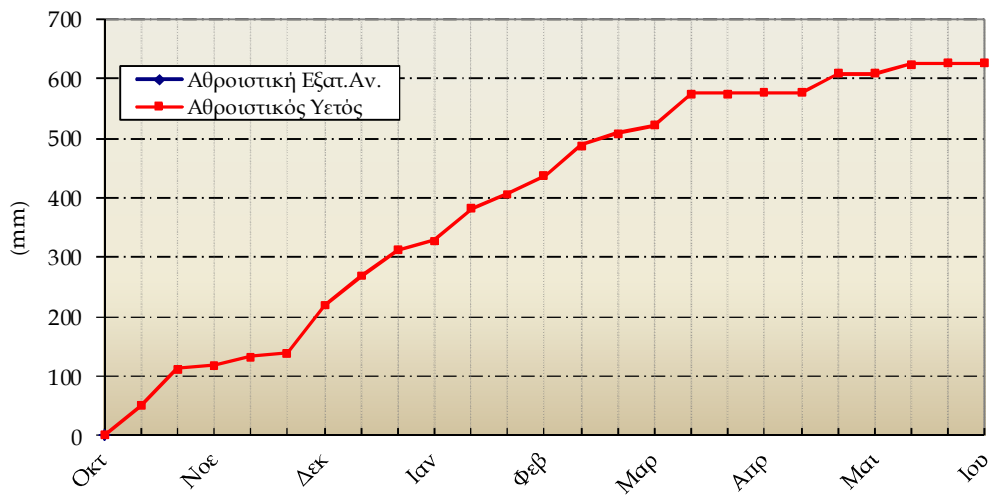
Καλαμάτα

| 3ο Δεκαήμερο<br>(21-31/05/2022) |          | 21   | 22   | 23   | 24   | 25   | 26   | 27   | 28   | 29   | 30   | 31   | Μέσος Όρος ή<br>Άθροισμα | Τιμή Προηγούμ.<br>Έτους | Μέσος Όρος<br>Παρελθ. Ετών |
|---------------------------------|----------|------|------|------|------|------|------|------|------|------|------|------|--------------------------|-------------------------|----------------------------|
| Θερμοκρασία                     | Μέγιστη  | 24.3 | 28.9 | 28.2 | 27.4 | 28.8 | 31.1 | 30.0 | 30.2 | 26.3 | 28.6 | 31.4 | 28.7                     | 27.7                    | 26.2                       |
|                                 | Ελάχιστη | 8.7  | 10.5 | 13.9 | 14.8 | 12.5 | 13.2 | 13.1 | 12.0 | 15.4 | 16.0 | 16.5 | 13.3                     | 14.0                    | 13.9                       |
| Σχετική<br>Υγρασία              | Μέγιστη  | 91   | 95   | 95   | 95   | 83   | 81   | 95   | 85   | 92   | 96   | 87   | 90                       | 75                      | 92                         |
|                                 | Ελάχιστη | 40   | 30   | 40   | 42   | 35   | 45   | 26   | 20   | 57   | 43   | 27   | 37                       | 27                      | 41                         |
| Θερμοκρασία<br>Εδάφους 10 cm    | 06 UTC   | 20.0 | 21.0 | 22.0 | 22.6 | 22.6 | 23.0 | 18.8 | 23.0 | 23.8 | 23.4 | 24.2 | 22.2                     | 22.9                    | 20.3                       |
|                                 | 12 UTC   | 23.4 | 24.0 | 25.0 | 25.2 | 25.6 | 25.8 | 26.0 | 26.0 | 25.6 | 26.4 | 26.6 | 25.4                     | 28.8                    | 23.0                       |
| Ηλιοφάνεια                      |          | 13.1 | 12.9 | 12.7 | 12.4 | 12.4 | 13.0 | 13.1 | 12.2 | 10.6 | 13.2 | 13.1 | 12.6                     | 12.6                    | 9.7                        |
| Υετός                           |          |      |      |      |      |      |      |      |      | 0.3  |      |      | 0.3                      | 0.1                     | 7.6                        |
| Εξάτμιση                        |          | -    | -    | -    | -    | -    | -    | -    | -    | -    | -    | -    | -                        | 106.6                   | 57.6                       |
| Βαθμοί<br>Αναπτύξεως            | 5        | 11.5 | 14.7 | 16.1 | 16.1 | 15.7 | 17.2 | 16.6 | 16.1 | 15.9 | 17.3 | 19.0 | 175.9                    | 174.6                   | 151.1                      |
|                                 | 10       | 6.5  | 9.7  | 11.1 | 11.1 | 10.7 | 12.2 | 11.6 | 11.1 | 10.9 | 12.3 | 14.0 | 120.9                    | 119.6                   | 101.3                      |

| 3ο Δεκαήμερο<br>(21-31/05/2022)         | Τιμή Προηγούμ.<br>Έτους | Μέσος Όρος<br>Παρελθ. Ετών |       |
|---|-------------------------|----------------------------|-------|
| Εξατμισοδιαπονή<br>Αναφοράς             | -                       | -                          | 45.9  |
| Διαφορά Υετού -<br>Εξατμ/πνοής Αναφοράς | -                       | -                          | -38.3 |
| Αριθμός Βροχερών Ημερών                 | 1.0                     | 1.0                        | 1.5   |
| Αριθμός Ημερών χωρίς Υετό               | 9.0                     | 31.0                       | -     |

Τα κενά στους πίνακες και στο διάγραμμα οφείλονται σε έλλειψη των σχετικών παρατηρήσεων

Διάγραμμα Αθροιστικού Υετού και Αθροιστικής Εξατμισοδιαπονή Αναφοράς





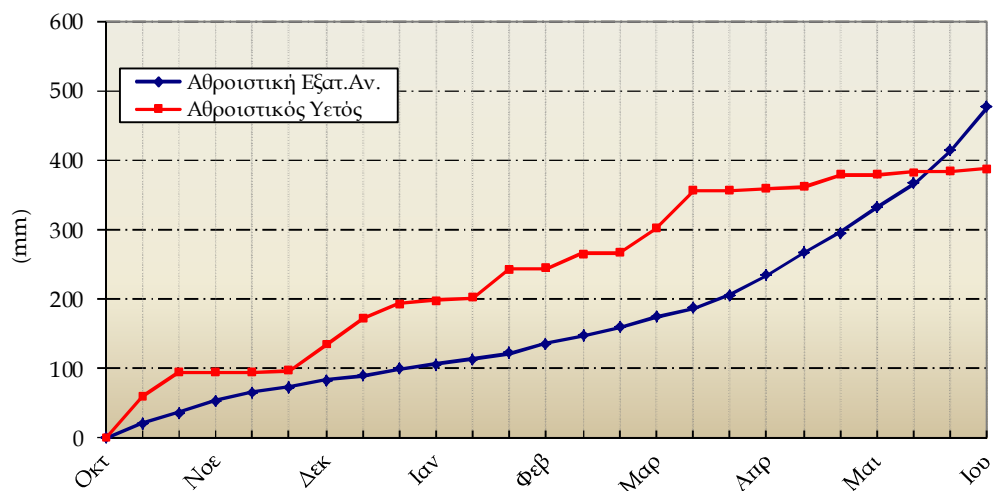
Λάρισα

| 3ο Δεκαήμερο<br>(21-31/05/2022) |          | 21   | 22   | 23   | 24   | 25   | 26   | 27   | 28   | 29   | 30   | 31   | Μέσος Όρος ή<br>Άθροισμα | Τιμή Προηγούμ.<br>Έτους | Μέσος Όρος<br>Παρελθ. Ετών |
|---------------------------------|----------|------|------|------|------|------|------|------|------|------|------|------|--------------------------|-------------------------|----------------------------|
| Θερμοκρασία                     | Μέγιστη  | 30.6 | 34.0 | 33.2 | 32.2 | 32.8 | 36.4 | 34.0 | 34.2 | 30.2 | 32.4 | 33.4 | 33.0                     | 29.4                    | 28.0                       |
|                                 | Ελάχιστη | 8.3  | 11.6 | 13.4 | 14.6 | 15.8 | 14.7 | 17.4 | 16.2 | 21.0 | 14.8 | 15.0 | 14.8                     | 13.2                    | 13.5                       |
| Σχετική<br>Υγρασία              | Μέγιστη  | 91   | 98   | 99   | 98   | 95   | 87   | 83   | 89   | 76   | 86   | 90   | 90                       | 85                      | 89                         |
|                                 | Ελάχιστη | 22   | 25   | 21   | 37   | 35   | 22   | 29   | 31   | 36   | 25   | 29   | 28                       | 29                      | 31                         |
| Θερμοκρασία<br>Εδάφους 10 cm    | 06 UTC   | 20.0 | 21.4 | 21.4 | 21.8 | 21.4 | 23.2 | 23.8 | 24.2 | 25.0 | 23.4 | 24.2 | 22.7                     | -                       | 20.6                       |
|                                 | 12 UTC   | 22.2 | 23.4 | 23.4 | 23.8 | 23.6 | 25.2 | 26.0 | 26.2 | 26.4 | 27.4 | 26.0 | 24.9                     | -                       | 22.2                       |
| Ηλιοφάνεια                      |          | 11.1 | 7.5  | 8.9  | 8.9  | 10.5 | 10.8 | 9.4  | 10.7 | 7.1  | 10.7 | 10.3 | 9.6                      | 9.7                     | 8.7                        |
| Υετός                           |          |      | 2.2  | 0.9  |      |      |      |      |      |      |      | 0.0  | 3.1                      | 4.0                     | 15.6                       |
| Εξάτμιση                        |          | 7.8  | 5.5  | 7.6  | 8.0  | 11.8 | 10.0 | 9.0  | 12.5 | 6.1  | 12.4 | 8.6  | 99.3                     | 102.3                   | 84.1                       |
| Βαθμοί<br>Αναπτύξεως            | 5        | 14.5 | 17.8 | 18.3 | 18.4 | 19.3 | 20.6 | 20.7 | 20.2 | 20.6 | 18.6 | 19.2 | 208.1                    | 179.3                   | 161.9                      |
|                                 | 10       | 9.5  | 12.8 | 13.3 | 13.4 | 14.3 | 15.6 | 15.7 | 15.2 | 15.6 | 13.6 | 14.2 | 153.1                    | 124.3                   | 110.9                      |

| 3ο Δεκαήμερο<br>(21-31/05/2022)         | Τιμή Προηγούμ.<br>Έτους | Μέσος Όρος<br>Παρελθ. Ετών |       |
|---|-------------------------|----------------------------|-------|
| Εξατμισοδιαπονή<br>Αναφοράς             | 62.6                    | 57.8                       | 50.9  |
| Διαφορά Υετού -<br>Εξατμ/πνοής Αναφοράς | -59.5                   | -53.8                      | -35.3 |
| Αριθμός Βροχερών Ημερών                 | 2.0                     | 1.0                        | 2.9   |
| Αριθμός Ημερών χωρίς Υετό               | 2.0                     | 15.0                       | -     |

Τα κενά στους πίνακες οφείλονται σε έλλειψη των σχετικών παρατηρήσεων

Διάγραμμα Αθροιστικού Υετού και Αθροιστικής Εξατμισοδιαπονή Αναφοράς



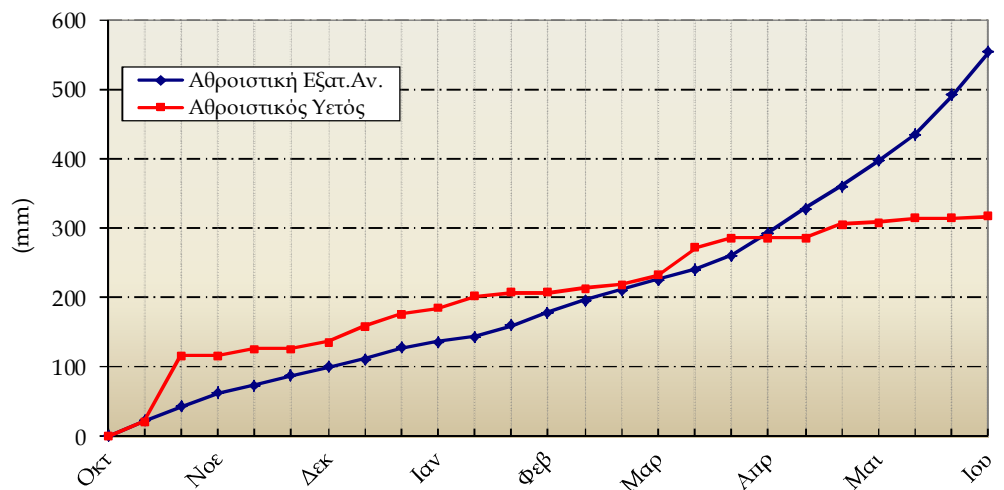
Μίκρα

| 3ο Δεκαήμερο<br>(21-31/05/2022) |          | 21   | 22   | 23   | 24   | 25   | 26   | 27   | 28   | 29   | 30   | 31   | Μέσος Όρος ή<br>Άθροισμα | Τιμή Προηγούμ.<br>Ετους | Μέσος Όρος<br>Παρελθ. Ετών |
|---------------------------------|----------|------|------|------|------|------|------|------|------|------|------|------|--------------------------|-------------------------|----------------------------|
| Θερμοκρασία                     | Μέγιστη  | 29.4 | 31.2 | 28.2 | 28.2 | 29.2 | 34.0 | 32.2 | 31.0 | 30.0 | 30.6 | 32.0 | 30.5                     | 27.6                    | 26.3                       |
|                                 | Ελάχιστη | 11.2 | 13.0 | 14.6 | 15.8 | 15.8 | 17.6 | 18.8 | 19.3 | 19.1 | 14.6 | 16.8 | 16.1                     | 15.2                    | 15.3                       |
| Σχετική<br>Υγρασία              | Μέγιστη  | 72   | 78   | 89   | 100  | 100  | 90   | 94   | 92   | 100  | 100  | 96   | 92                       | 85                      | 83                         |
|                                 | Ελάχιστη | 24   | 29   | 38   | 45   | 46   | 33   | 34   | 44   | 33   | 33   | 33   | 36                       | 36                      | 37                         |
| Θερμοκρασία<br>Εδάφους 10 cm    | 06 UTC   | 20.2 | 21.0 | 21.8 | 21.4 | 21.8 | 22.4 | 23.4 | 24.0 | 23.8 | 23.0 | 23.0 | 22.3                     | 22.0                    | 21.5                       |
|                                 | 12 UTC   | 24.6 | 24.0 | 23.6 | 24.8 | 24.2 | 25.4 | 27.0 | 28.8 | 27.2 | 25.8 | 28.4 | 25.8                     | 25.1                    | 26.5                       |
| Ηλιοφάνεια                      |          | 13.6 | 7.6  | 6.8  | 12.0 | 11.4 | 12.8 | 10.8 | 11.2 | 7.7  | 13.2 | 12.3 | 10.9                     | 10.7                    | 9.0                        |
| Υετός                           |          |      | 0.0  | 0.1  |      | 2.3  |      |      |      | 0.5  |      |      | 2.9                      | 1.0                     | 13.8                       |
| Εξάτμιση                        |          | -    | -    | -    | -    | -    | -    | -    | -    | -    | -    | -    | -                        | -                       | 79.3                       |
| Βαθμοί<br>Αναπτύξεως            | 5        | 15.3 | 17.1 | 16.4 | 17.0 | 17.5 | 20.8 | 20.5 | 20.2 | 19.6 | 17.6 | 19.4 | 201.3                    | 180.4                   | 157.4                      |
|                                 | 10       | 10.3 | 12.1 | 11.4 | 12.0 | 12.5 | 15.8 | 15.5 | 15.2 | 14.6 | 12.6 | 14.4 | 146.3                    | 125.4                   | 107.7                      |

| 3ο Δεκαήμερο<br>(21-31/05/2022)         | Τιμή Προηγούμ.<br>Ετους | Μέσος Όρος<br>Παρελθ. Ετών |       |
|---|-------------------------|----------------------------|-------|
| Εξατμισοδιαπονή<br>Αναφοράς             | 63.3                    | 63.5                       | 42.2  |
| Διαφορά Υετού -<br>Εξατμ/πνοής Αναφοράς | -60.4                   | -62.5                      | -28.4 |
| Αριθμός Βροχερών Ημερών                 | 3.0                     | 1.0                        | 2.7   |
| Αριθμός Ημερών χωρίς Υετό               | 3.0                     | 12.0                       | -     |

Τα κενά στους πίνακες οφείλονται σε έλλειψη των σχετικών παρατηρήσεων

Διάγραμμα Αθροιστικού Υετού και Αθροιστικής Εξατμισοδιαπονή Αναφοράς





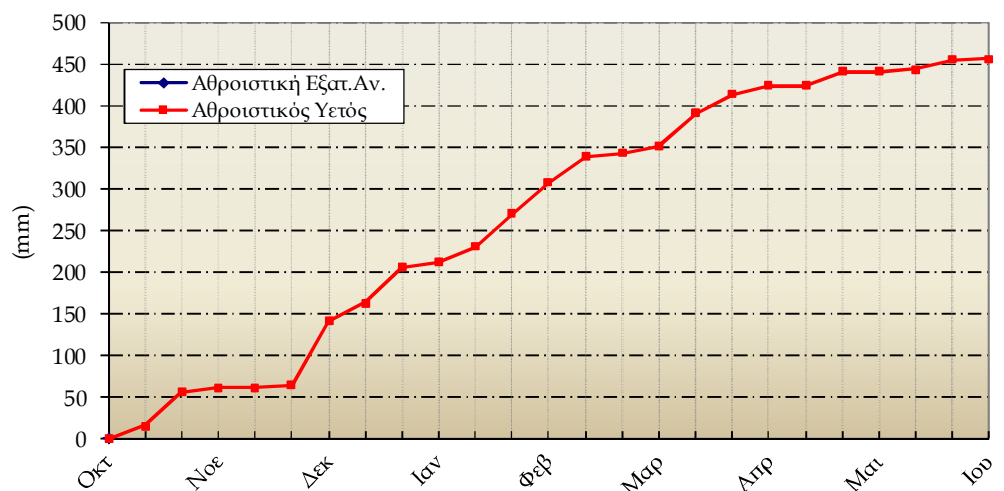
Τανάγρα

| 3ο Δεκαήμερο<br>(21-31/05/2022) |          | 21   | 22   | 23   | 24   | 25   | 26   | 27   | 28   | 29   | 30   | 31   | Μέσος Όρος ή<br>Άθροισμα | Τιμή Προηγούμ.<br>Ετους | Μέσος Όρος<br>Παρελθ. Ετών |
|---------------------------------|----------|------|------|------|------|------|------|------|------|------|------|------|--------------------------|-------------------------|----------------------------|
| Θερμοκρασία                     | Μέγιστη  | 28.0 | 31.1 | 31.1 | 31.1 | 31.4 | 33.6 | 32.4 | 34.1 | 32.4 | 31.1 | 32.8 | 31.7                     | 27.9                    | 26.6                       |
|                                 | Ελάχιστη | 10.0 | 11.0 | 15.8 | 17.2 | 15.3 | 15.2 | 16.4 | 16.2 | 16.9 | 15.8 | 16.4 | 15.1                     | 13.4                    | 14.0                       |
| Σχετική<br>Υγρασία              | Μέγιστη  | 74   | 71   | 76   | 80   | 79   | 83   | 77   | 76   | 77   | 80   | 81   | 78                       | 79                      | 85                         |
|                                 | Ελάχιστη | 17   | 24   | 21   | 29   | 28   | 27   | 29   | 11   | 19   | 22   | 24   | 23                       | 27                      | 35                         |
| Θερμοκρασία<br>Εδάφους 10 cm    | 06 UTC   | -    | -    | -    | -    | -    | -    | -    | -    | -    | -    | -    | -                        | -                       | -                          |
|                                 | 12 UTC   | -    | -    | -    | -    | -    | -    | -    | -    | -    | -    | -    | -                        | -                       | -                          |
| Ηλιοφάνεια                      |          | 13.1 | 10.7 | 13.0 | 12.6 | 11.5 | 13.0 | 12.6 | 12.6 | 10.1 | 13.4 | 13.1 | 12.3                     | 11.0                    | 9.2                        |
| Υετός                           |          |      |      |      |      |      |      |      |      | 1.1  |      |      | 1.1                      | 0.2                     | 12.4                       |
| Εξάτμιση                        |          | -    | -    | -    | -    | -    | -    | -    | -    | -    | -    | -    | -                        | -                       | 65.5                       |
| Βαθμοί<br>Αναπτύξεως            | 5        | 14.0 | 16.1 | 18.5 | 19.2 | 18.4 | 19.4 | 19.4 | 20.2 | 19.7 | 18.5 | 19.6 | 202.7                    | 172.3                   | 144.3                      |
|                                 | 10       | 9.0  | 11.1 | 13.5 | 14.2 | 13.4 | 14.4 | 14.4 | 15.2 | 14.7 | 13.5 | 14.6 | 147.7                    | 117.3                   | 97.5                       |

| 3ο Δεκαήμερο<br>(21-31/05/2022)         | Τιμή Προηγούμ.<br>Ετους | Μέσος Όρος<br>Παρελθ. Ετών |
|---|-------------------------|----------------------------|
| Εξατμισοδιαπονή<br>Αναφοράς             | -                       | -                          |
| Διαφορά Υετού -<br>Εξατμ/πνοής Αναφοράς | -                       | -                          |
| Αριθμός Βροχερών Ημερών                 | 1.0                     | 1.0                        |
| Αριθμός Ημερών χωρίς Υετό               | 9.0                     | 34.0                       |

Τα κενά στους πίνακες και στο διάγραμμα οφείλονται σε έλλειψη των σχετικών παρατηρήσεων

Διάγραμμα Αθροιστικού Υετού και Αθροιστικής Εξατμισοδιαπονή Αναφοράς



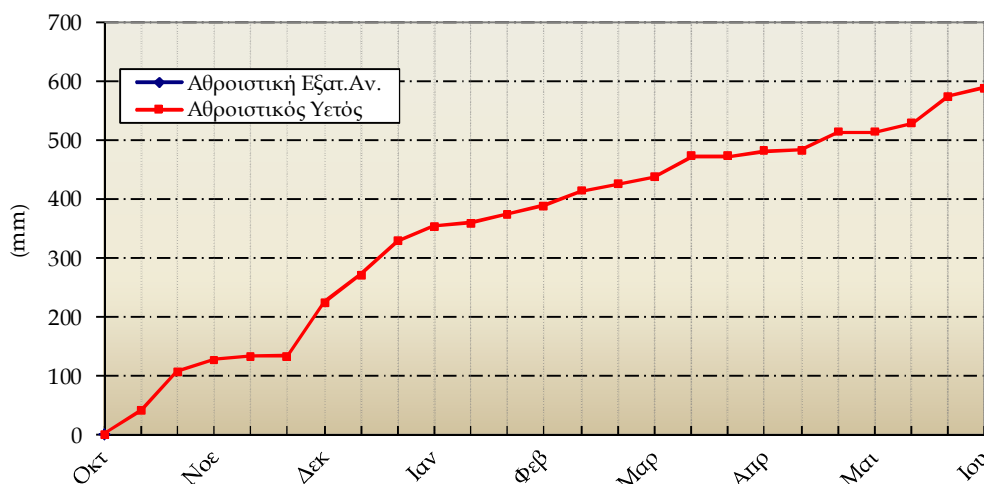
Τρίτη

| 3ο Δεκαήμερο<br>(21-31/05/2022) |          | 21   | 22   | 23   | 24   | 25   | 26   | 27   | 28   | 29   | 30   | 31   | Μέσος Όρος ή<br>Αθροισμα | Τιμή Προηγούμ.<br>Ετους | Μέσος Όρος<br>Παρελθ. Ετών |
|---------------------------------|----------|------|------|------|------|------|------|------|------|------|------|------|--------------------------|-------------------------|----------------------------|
| Θερμοκρασία                     | Μέγιστη  | 25.9 | 28.2 | 26.9 | 29.0 | 31.6 | 31.6 | 32.0 | 31.2 | 24.6 | 28.3 | 29.8 | 29.0                     | 27.8                    | 24.7                       |
|                                 | Ελάχιστη | 4.2  | 6.1  | 9.1  | 10.4 | 10.7 | 10.8 | 9.1  | 9.5  | 11.7 | 12.4 | 9.1  | 9.4                      | 9.5                     | 9.7                        |
| Σχετική<br>Υγρασία              | Μέγιστη  | 85   | 92   | 97   | 98   | 94   | 96   | 88   | 91   | 89   | 97   | 99   | 93                       | 82                      | 88                         |
|                                 | Ελάχιστη | 12   | 23   | 32   | 23   | 20   | 10   | 13   | 13   | 29   | 25   | 19   | 20                       | 20                      | 34                         |
| Θερμοκρασία<br>Εδάφους 10 cm    | 06 UTC   | -    | -    | -    | -    | -    | -    | -    | -    | -    | -    | -    | -                        | -                       | 19.1                       |
|                                 | 12 UTC   | -    | -    | -    | -    | -    | -    | -    | -    | -    | -    | -    | -                        | -                       | 23.4                       |
| Ηλιοφάνεια                      |          | 12.4 | 11.6 | 10.0 | 12.7 | 10.0 | 13.0 | 13.0 | 11.6 | 9.5  | 12.0 | 11.9 | 11.6                     | 10.9                    | 9.2                        |
| Υετός                           |          |      | 2.3  | 3.9  |      |      |      |      |      | 8.2  |      | 0.9  | 15.3                     | 0.0                     | 13.7                       |
| Εξάτμιση                        |          | -    | -    | -    | -    | -    | -    | -    | -    | -    | -    | -    | -                        | -                       | 49.7                       |
| Βαθμοί<br>Αναπτώξεως            | 5        | 10.1 | 12.2 | 13.0 | 14.7 | 16.2 | 16.2 | 15.6 | 15.4 | 13.2 | 15.4 | 14.5 | 156.1                    | 150.1                   | 115.5                      |
|                                 | 10       | 5.1  | 7.2  | 8.0  | 9.7  | 11.2 | 11.2 | 10.6 | 10.4 | 8.2  | 10.4 | 9.5  | 101.1                    | 95.1                    | 68.7                       |

| 3ο Δεκαήμερο<br>(21-31/05/2022)         | Τιμή Προηγούμ.<br>Ετους | Μέσος Όρος<br>Παρελθ. Ετών |       |
|---|-------------------------|----------------------------|-------|
| Εξατμισοδιαπονή<br>Αναφοράς             | 50.7                    | 52.0                       | 27.7  |
| Διαφορά Υετού -<br>Εξατμ/πνοής Αναφοράς | -35.4                   | -52.0                      | -14.0 |
| Αριθμός Βροχερών Ημερών                 | 4.0                     | 0.0                        | 2.5   |
| Αριθμός Ημερών χωρίς Υετό               | 3.0                     | 37.0                       | -     |

Τα κενά στους πίνακες και στο διάγραμμα οφείλονται σε έλλειψη των σχετικών παρατηρήσεων

Διάγραμμα Αθροιστικού Υετού και Αθροιστικής Εξατμισοδιαπονή Αναφοράς





## ◆ Υπόμνημα

### Εξατμισοδιαπνοή Αναφοράς ΕΤο (mm):

υπολογίστηκε με τη μέθοδο FAO Penman-Montieth

$$ET_0 = \frac{0.408 * \Delta * (R_n - G) + \gamma * \frac{900}{T + 273} * u_2 * (e_s - e_a)}{\Delta + \gamma * (1 + 0.34 * u_2)}$$

με δεκαήμερο βήμα.

Η  $R_n$  εκτιμήθηκε από τις μετρήσεις ηλιοφάνειας και η  $G$  θεωρήθηκε ίση με 0.

**Βαθμοί Αναπτύξεως:** Βαθμοί κατά τους οποίους η μέση θερμοκρασία υπερβαίνει τη βάση των 5 ή 10 °C.

**Αριθμός Βροχερών Ημερών:** Αριθμός ημερών με υετό τουλάχιστον 0.1 mm.

**Αριθμός Ημερών χωρίς Υετό:** Πόσες μέρες καταγράφηκαν χωρίς υετό από την τελευταία βροχερή ημέρα.

**Μέσος Όρος Παρελθόντων Ετών 1991-2020 (Εξάτμιση, Εξατμισοδιαπνοή Αναφοράς, Μέγιστη και Ελάχιστη Σχ. Υγρασία 2005-2020)**

### Ώρες UTC (Universal Time coordinates) στην Ελλάδα

- ◆ Χειμώνας : ώρα UTC= τοπική ώρα -2
- ◆ Καλοκαίρι : ώρα UTC= τοπική ώρα -3

### Μονάδες Μέτρησης

- ◆ Θερμοκρασία : °C
- ◆ Σχετική Υγρασία : %
- ◆ Θερμοκρασία Εδάφους: °C
- ◆ Ηλιοφάνεια : ώρες
- ◆ Υετός : mm
- ◆ Εξάτμιση (Pan) : mm
- ◆ Βαθμοί Αναπτύξεως: °C

© ΕΘΝΙΚΗ ΜΕΤΕΩΡΟΛΟΓΙΚΗ ΥΠΗΡΕΣΙΑ

Απαγορεύεται η αναπαραγωγή χωρίς έγγραφη άδεια

Ελ. Βενιζέλου 14, Τ.Κ 16777

Ελληνικό, Αθήνα



ΕΘΝΙΚΗ  
ΜΕΤΕΩΡΟΛΟΓΙΚΗ  
ΥΠΗΡΕΣΙΑ

HELLENIC NATIONAL METEOROLOGICAL SERVICE

Διεύθυνση Κλιματολογίας - Εφαρμογών

Επιμέλεια Τεύχους:

Παπακρίβου Αναστασία

Το παρόν δελτίο σχεδιάστηκε και υλοποιήθηκε με την υποστήριξη του Τομέα Διαχείρισης Υδατικών Πόρων του Γεωπονικού Πανεπιστημίου Αθηνών