



# Κλιματικό Δελτίο

Ιούνιος 2012

 Μέγιστη  
Θερμοκρασία

 Ελάχιστη  
Θερμοκρασία

 Μέση  
Θερμοκρασία

 Υετός

 Ηλιοφάνεια



Ο Ιούνιος ήταν γενικά ζεστός μήνας, με διαστήματα αρκετών ημερών με υψηλές, αλλά όχι ακραίες, τιμές θερμοκρασίας. Η εμφάνιση του μετεμιού μετρίαζε τη δυσφορία στην ευρύτερη περιοχή του Αιγαίου. Ωστόσο στο μεγαλύτερο μέρος της χώρας η αίσθηση της ζέστης ήταν αυξημένη κατά τη διάρκεια της ημέρας αλλά και της νύχτας.



ΕΘΝΙΚΗ  
ΜΕΤΕΩΡΟΛΟΓΙΚΗ  
ΥΠΗΡΕΣΙΑ

HELLENIC NATIONAL METEOROLOGICAL SERVICE



## Θερμοκρασία

## Πρώτο Δεκαήμερο

**Ελάχιστες:** σχετικά χαμηλές αρχικά με σταδιακή άνοδο.

Ενδεικτικά (οι χαμηλότερες):

6.9°C στην Τρίπολη, 10.6°C στην Κόνιτσα (2/6).

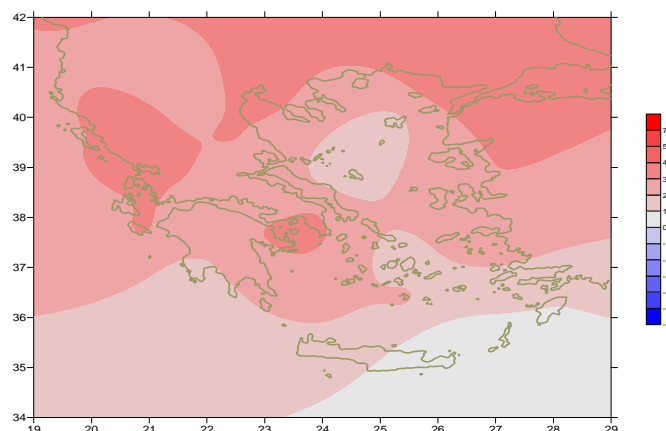
14°C στη Ν. Φιλαδέλφεια (1/6).

**Μέγιστες:** υψηλές τιμές στο τέλος στα ηπειρωτικά.

Ενδεικτικά :

35.3°C στις Σέρρες, 35.7°C στο Αργος, 35.2°C στο

Ελληνικό (10/6).



Απόκλιση της μέσης Θερμοκρασίας από τις κανονικές τιμές

## Δεύτερο Δεκαήμερο

**Ελάχιστες:** χαμηλές τιμές στα Βορειοδυτικά (14/6).

Ενδεικτικά (οι χαμηλότερες):

6.5°C στη Φλώρινα, 12.2°C στα Ιωάννινα, 12.6°C στην

Καστοριά στις 14/6.

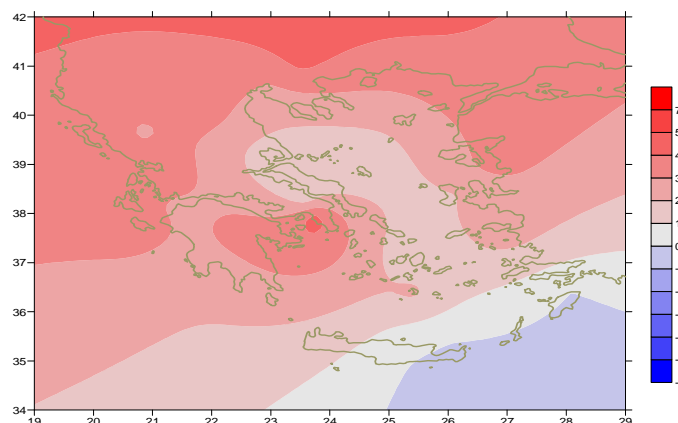
**Μέγιστες:** σε αντίθεση ιδιαίτερα υψηλές την ίδια περίοδο στην υπόλοιπη χώρα.

Ενδεικτικά (οι υψηλότερες):

38.4°C στο Αργος,

37.4°C στο Άστρος, 36.7°C στη Λαμία,

36°C στην Ελευσίνα και Σάμο στις 14/6.



Απόκλιση της μέγιστης Θερμοκρασίας από τις κανονικές τιμές

## Τρίτο Δεκαήμερο

**Ελάχιστες:** υψηλές τιμές παντού (εκτός από τα Βορειοδυτικά ηπειρωτικά) το διήμερο 21-22/6.

Ενδεικτικά (οι υψηλότερες):

25°C στη Σάμο στις 21/6, 26.6°C στο Αργοστόλι,

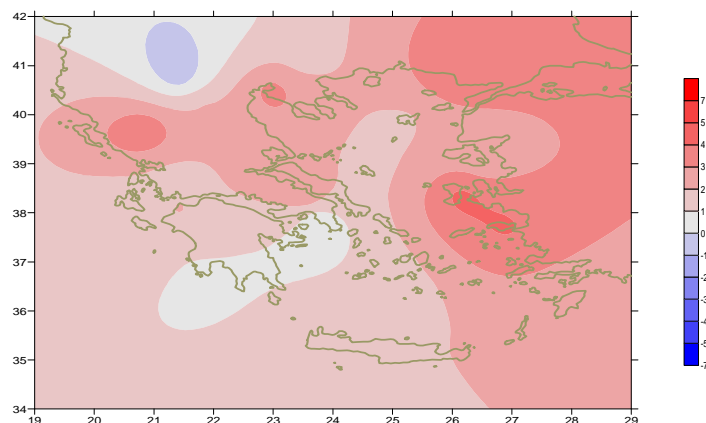
26.6°C στο Τατόι, 26°C στην Κάρυστο στις 22/6.

**Μέγιστες:** ιδιαίτερα υψηλές τιμές στα μέσα της περιόδου.

Ενδεικτικά : 39.3°C στις Σέρρες,

38°C στο Αγρίνιο στις 23/6,

38.8°C στο Αργος στις 24/6.



Απόκλιση της ελάχιστης Θερμοκρασίας από τις κανονικές τιμές

## Υ ε τ ό ς

### Πρώτο δεκαήμερο

Γενικά χωρίς υετό, με εξαίρεση το Β. Ιόνιο, την Ήπειρο και τοπικά τα Β. Ηπειρωτικά το διήμερο 5-6/6.

Ξεχωρίζουν οι τιμές:  
14mm στην Κόνιτσα στις 5/6,  
13mm στην Κέρκυρα στις 5/6,  
9mm στην Καστοριά και την Πρέβεζα στις 5/6,  
8mm στην Αλεξανδρούπολη στις 6/6.

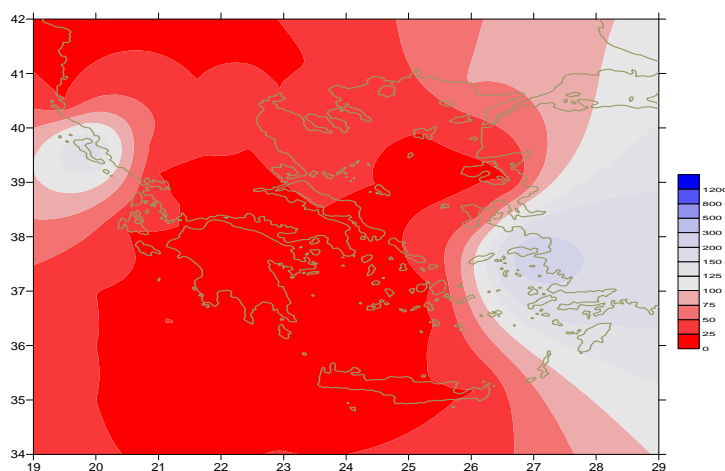
### Δεύτερο δεκαήμερο

Γενικά ξηρό σε όλη τη χώρα.

### Τρίτο δεκαήμερο

Επίσης ξηρό με εξαίρεση την 24η Ιουνίου οπότε καταγράφηκαν τοπικά φαινόμενα στα Βόρεια ηπειρωτικά.

Ξεχωρίζουν οι τιμές:  
6mm στη Θεσσαλονίκη, 2mm στην Έδεσσα και τις Σέρρες στις 24/6.



*Απόκλιση μηνιαίου ύψους υετού από τις κανονικές τιμές (%)*

## ΠΙΝΑΚΑΣ ΜΗΝΙΑΙΩΝ ΤΙΜΩΝ

ΣΤΑΘΜΟΣ	Γεωγ. Μήκος	Γεωγ. Πλάτος	Tmean	TX	TN	RR	INST
ΣΕΡΡΕΣ	23,53	41,07	27,1	33,8	17,8	1	219
ΦΛΩΡΙΝΑ	21,40	40,78	23,4	29,8	11,3	2	340
ΚΑΣΤΟΡΙΑ	21,27	40,45	23,9	30	13,2	9	346
ΤΡΙΚΑΛΑ_ΗΜΑΘΕΙΑΣ	22,55	40,60					
ΘΕΣΣΑΛΟΝΙΚΗ	22,97	40,52	27,7	31,9	19,4	7	383
ΧΡΥΣΟΥΠΟΛΗ	24,62	40,92	26	29,6	19	7	344
ΑΛΕΞΑΝΔΡΟΥΠΟΛΗ	25,95	40,85	26,8	30,8	18,8	8	371
ΚΟΖΑΝΗ	21,83	40,28	23,9	29,7	14,8	6	
ΚΕΡΚΥΡΑ	19,92	39,62	26,8	31,6	19,1	15	380
ΙΩΑΝΝΙΝΑ	20,82	39,70	25,2	30,5	16,8	6	356
ΠΡΕΒΕΖΑ	20,76	38,91	25,4	29,6	19,2	9	
ΤΡΙΚΑΛΑ_ΘΕΣΣΑΛΙΑΣ	21,77	39,52					
ΛΑΡΙΣΑ	22,45	39,65	28	33,6	17,1	0	374
ΛΗΜΝΟΣ	25,23	39,92	25	29,1	18,6	0	396
ΑΡΤΑ	21,00	39,17					
ΑΓΧΙΑΛΟΣ	22,78	39,21	26,9	30,5	18,8	0	374
ΜΥΤΙΛΗΝΗ	26,60	39,05	27,5	31,6	21,4	0	407
ΒΕΛΟ	22,77	37,97					
ΑΓΡΙΝΙΟ	21,35	38,60	27,5	33,7	16,5	0	
ΛΑΜΙΑ	22,43	38,87					
ΑΝΔΡΑΒΙΔΑ	21,28	37,92	25,6	30	16,8	0	384
ΣΚΥΡΟΣ	24,48	38,96	25,1	27,4	20,8	0	335
ΑΡΓΟΣΤΟΛΙ	20,50	38,12	26,1	29,4	19,5	0	369
ΑΡΑΞΟΣ	21,42	38,15	26,9	30,9	18,5	0	338
ΤΑΝΑΓΡΑ	23,57	38,33	27,4	31,3	18,4	0	379
ΧΙΟΣ	26,13	38,35	26,8	29,6	21,5	2	372
ΠΥΡΓΟΣ	21,42	37,67	27	32	16,5	0	302
ΤΡΙΠΟΛΗ	22,40	37,52	24,8	31,1	13,1	0	371
ΤΑΤΟΙ	23,78	38,10	27	31,3	19,2	0	
ΕΛΛΗΝΙΚΟ	23,73	37,90	28,6	32,9	20,4	0	396
ΕΛΕΥΣΙΝΑ	23,55	38,07	28,9	33,1	22	0	
ΖΑΚΥΝΘΟΣ	20,88	37,75	27,2	31,4	20,1	0	407
ΣΑΜΟΣ	26,92	37,68	28	32,1	22,4	14	
ΑΡΓΟΣ	22,75	37,63					
ΚΑΛΑΜΑΤΑ	22,02	37,07	26	31,2	16,9	0	383
ΝΑΞΟΣ	25,37	37,10	24,6	26,9	21,2	0	392
ΜΕΘΩΝΗ	21,70	36,82	24	27,6	19,1	0	375
ΜΗΛΟΣ	24,43	36,73					
ΣΠΑΤΑ	23,95	37,95	25,4	29,9	19,4	0	
ΚΩΣ	27,08	36,80	25,6	29,4	21,8	0	
ΚΥΘΗΡΑ	22,98	36,15					
ΣΑΝΤΟΡΙΝΗ	25,41	36,41	25,6	28,8	21,2	0	368
ΣΟΥΔΑ	24,12	35,55	26,2	30,2	20,4	0	397
ΡΟΔΟΣ	28,08	36,40	25,8	28,4	22,2	2	383
ΜΥΚΟΝΟΣ	25,35	37,43	24,4	26,9	21,4	0	
ΗΡΑΚΛΕΙΟ	25,18	35,33	25,3	27,6	20,5	0	384
ΙΕΡΑΠΕΤΡΑ	25,73	35,02					
ΣΗΤΕΙΑ	26,10	35,21	24,4	27,3	21,4	0	391
ΡΕΘΥΜΝΟ	24,50	35,36					
ΤΥΜΠΑΚΙ	24,76	35,06	26,6	30,5	18,9	0	393
ΚΑΣΤΕΛΛΙ	25,33	35,18	24,2	28,5	17,9	0	350
ΚΑΡΠΑΘΟΣ	27,15	35,42	24,7	27,7	22,4	0	
ΠΑΡΟΣ	25,13	37,02	25,7	29,1	21,4	0	383
ΣΥΡΟΣ	24,95	37,42	25,9	29,1	21,9	0	384
ΙΚΑΡΙΑ	26,35	37,68	25,1	26,5	22,5	3	

## ΠΙΝΑΚΑΣ ΑΠΟΚΛΙΣΕΩΝ ΑΠΟ ΚΑΝΟΝΙΚΕΣ ΤΙΜΕΣ

ΣΤΑΘΜΟΣ	απόκλιση T μέσης (I)	% κλάσμα υετού (II)
ΣΕΡΡΕΣ	3,2	20
ΦΛΩΡΙΝΑ	2,6	5
ΘΕΣΣΑΛΟΝΙΚΗ	3.5	22
ΑΛΕΞΑΝΔΡΟΥΠΟΛΗ	3.8	29
ΚΟΖΑΝΗ	2.6	15
ΚΕΡΚΥΡΑ	3	11
ΙΩΑΝΝΙΝΑ	3.5	13
ΛΑΡΙΣΑ	3.1	-
ΛΗΜΝΟΣ	1.7	-
ΑΓΧΙΑΛΟΣ	2.5	-
ΜΥΤΙΛΗΝΗ	2.9	-
ΑΓΡΙΝΙΟ	3	-
ΣΚΥΡΟΣ	1.4	-
ΑΡΓΟΣ ΤΟΛΙ	2.9	-
ΑΡΑΞΟΣ	2.9	-
ΧΙΟΣ	2.9	13
ΕΛΛΗΝΙΚΟ	3.6	-
ΖΑΚΥΝΘΟΣ	3.1	-
ΣΑΜΟΣ	2.8	295
ΚΑΛΑΜΑΤΑ	1.9	-
ΝΑΞΟΣ	1.4	-
ΜΕΘΩΝΗ	1.5	-
ΣΑΝΤΟΡΙΝΗ	2.2	-
ΣΟΥΔΑ	1.8	-
ΡΟΔΟΣ	1.1	69
ΗΡΑΚΛΕΙΟ	1	-
ΣΗΤΕΙΑ	0	-

(I) απόκλιση μέσης τιμής θερμοκρασίας από κανονική  
 (II) απόκλιση μηνιαίου ύψους υετού από κανονική τιμή %



Ιούνιος 2012

## Γενική Περιγραφή Μήνα

# Κλιματικό Δελτίο

Τα ποσά υετού που σημειώθηκαν ήταν υψηλότερα από τις κανονικές τιμές κατά τόπους μόνο στην Ήπειρο και το Βόρειο Ιόνιο. Αντίθετα στις υπόλοιπες περιοχές ήταν χαμηλότερα, με μηδενικό ύψος υετού στο μεγαλύτερο μέρος της Κεντρικής και Νότιας χώρας. Η θερμοκρασία κυμάνθηκε γενικά αρκετά υψηλότερα από τα κανονικά για την εποχή επίπεδα, ιδιαίτερα στα Κεντρικά και Νότια ηπειρωτικά.

### Κλιματικές Παράμετροι :

- ❖ **Κανονικές Τιμές :** κανονικές τιμές για τις διάφορες παραμέτρους (θερμοκρασία, υετό κ.λπ.) ορίζονται οι τιμές που υπολογίζονται ως μέσες τιμές της παραμέτρου για 30 χρόνια. Αυτές οι κανονικές τιμές χρησιμοποιούνται σαν βάση αναφοράς και αντιπροσωπεύουν τη μέση κατάσταση. Είναι δυνατόν να ορισθούν σε επίπεδα δεκαήμερου, μήνα, εποχής ή και έτους και επιτρέπουν τη σύγκριση της τάσης ενός δεκαήμερου, ενός μήνα ή ενός έτους ως: δεκαήμερο πολύ βροχερό, χειμώνας ήπιος, μήνας Αύγουστος δροσερός, έτος ελλειμματικό σε υετό κ.λπ.

### Μονάδες Μέτρησης :

- ❖ **Υετός**  
1 mm = 1 litre/m<sup>2</sup>

### Υπόμνημα Πίνακα :

- Tmean : Μέση Θερμοκρασία
- TN : Ελάχιστη Θερμοκρασία
- TX : Μέγιστη Θερμοκρασία
- RR : Ύψος Υετού (mm)
- INST : Διάρκεια Ηλιοφάνειας (ώρες)

### Ώρες UTC (Universal Time Coordinates) στην Ελλάδα :

- ❖ Χειμώνας : ώρα UTC = τοπική ώρα - 2
- ❖ Καλοκαίρι : ώρα UTC = τοπική ώρα - 3

© ΕΘΝΙΚΗ ΜΕΤΕΩΡΟΛΟΓΙΚΗ ΥΠΗΡΕΣΙΑ  
Απαγορεύεται η αναπαραγωγή χωρίς έγγραφη άδεια  
Ελ.Βενιζέλου 14, Τ.Κ 16777  
Ελληνικό, Αθήνα