



Κλιματικό Δελτίο

Δεκέμβριος 2014

 **Μέγιστη
Θερμοκρασία**

 **Ελάχιστη
Θερμοκρασία**

 **Μέση
Θερμοκρασία**

 **Υετός**

 **Ηλιοφάνεια**

Το πρώτο μισό του Δεκέμβρη χαρακτηρίστηκε από σχετικά υψηλές θερμοκρασίες και σημαντικό υετό. Ακολούθησε μια ήπια περίοδος μέχρι τα Χριστούγεννα ενώ σφοδρή κακοκαιρία έπληξε σταδιακά όλες τις περιοχές της χώρας στο τέλος του μήνα.

Ειδικότερα το τελευταίο διήμερο πυκνές χιονοπτώσεις, πολύ χαμηλές θερμοκρασίες, ισχυρές καταιγίδες και πολύ θυελλώδεις άνεμοι προκάλεσαν αρκετά προβλήματα σε στεριά και θάλασσα.



**ΕΘΝΙΚΗ
ΜΕΤΕΩΡΟΛΟΓΙΚΗ
ΥΠΗΡΕΣΙΑ**

HELLENIC NATIONAL METEOROLOGICAL SERVICE



Θερμοκρασία

Πρώτο Δεκαήμερο

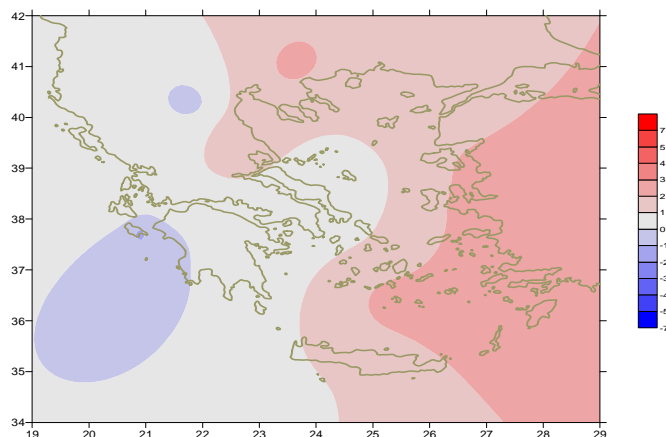
Ενδεικτικά κυμάνθηκαν :

Ελάχιστες:

Στα Βόρεια ηπειρωτικά από 0°C μέχρι 12°C,
στα κεντρικά ηπειρωτικά από 1°C μέχρι 14°C,
στα υπόλοιπα τμήματα από 5°C μέχρι 19°C.

Μέγιστες:

Στα Βόρεια ηπειρωτικά από 5°C μέχρι 19°C,
στα κεντρικά ηπειρωτικά από 12°C μέχρι 21°C,
στα υπόλοιπα τμήματα από 13°C μέχρι 23°C.



Απόκλιση της μέσης Θερμοκρασίας από τις κανονικές τιμές

Δεύτερο Δεκαήμερο

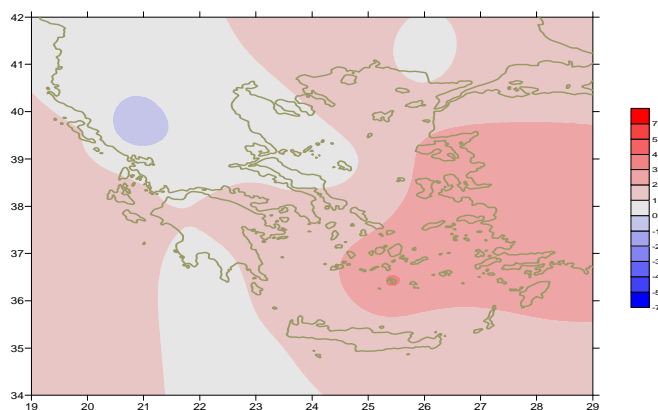
Ενδεικτικά κυμάνθηκαν :

Ελάχιστες:

Στα Βόρεια ηπειρωτικά από -5°C μέχρι 9°C,
στα κεντρικά ηπειρωτικά από 0°C μέχρι 14°C,
στα υπόλοιπα τμήματα από 4°C μέχρι 17°C.

Μέγιστες:

Στα Βόρεια ηπειρωτικά από 3°C μέχρι 12°C,
στα κεντρικά ηπειρωτικά από 1°C μέχρι 16°C,
στα υπόλοιπα τμήματα από 13°C μέχρι 20°C.
(η υψηλότερη 25°C στο Ηράκλειο στις 1/12).



Απόκλιση της μέγιστης Θερμοκρασίας από τις κανονικές τιμές

Τρίτο Δεκαήμερο

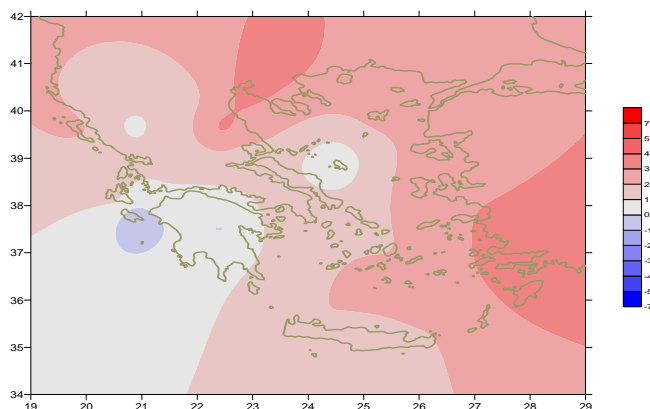
Ενδεικτικά κυμάνθηκαν :

Ελάχιστες:

Στα Βόρεια ηπειρωτικά από -14°C μέχρι 8°C,
στα κεντρικά ηπειρωτικά από -3°C μέχρι 11°C,
στα υπόλοιπα τμήματα από 3°C μέχρι 14°C.
(η χαμηλότερη -14°C στη Φλώρινα στις 30/12).

Μέγιστες:

Στα Βόρεια ηπειρωτικά από -6°C μέχρι 14°C,
στα κεντρικά ηπειρωτικά από 1°C μέχρι 20°C,
στα υπόλοιπα τμήματα από 3°C μέχρι 19°C.



Απόκλιση της ελάχιστης Θερμοκρασίας από τις κανονικές τιμές

Υ ε τ ό ς

Πρώτο δεκαήμερο

Ισχυρές βροχές και καταιγίδες στο μεγαλύτερο μέρος της χώρας.

Ξεχωρίζουν οι τιμές:

44mm στην Έδεσσα, 61mm στα Ιωάννινα (1/12),
59mm στη Λαμία (3/12), 75mm στην Αλεξανδρούπολη, 60mm στην Καλαμάτα(4/12),
52mm στη Θεσσαλονίκη, 46mm στο Τατόι(6/12),
64mm στην Καστελόριζο (7/12),
55mm στη Λήμνο, 54mm στην Ελευσίνα, 51mm στην Μεθώνη,
93mm στο Καστέλι (8/12),
50mm στη Κω, 38mm στη Πάρο (9/12),
29mm στη Ζάκυνθο (10/12).

Δεύτερο δεκαήμερο

Ισχυρές βροχές και καταιγίδες στο μεγαλύτερο μέρος της χώρας.

Ξεχωρίζουν οι τιμές:

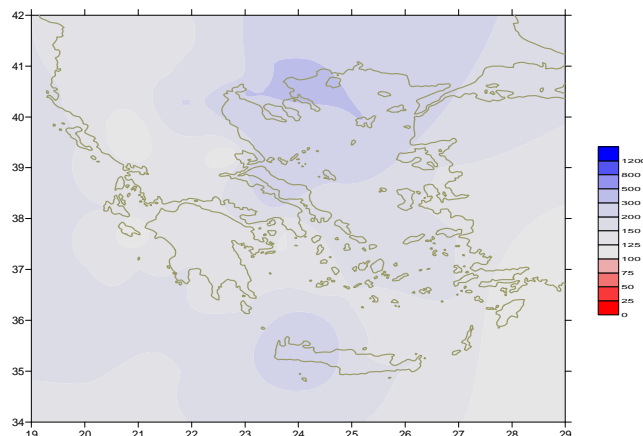
39mm στην Σκύρο, 70mm στα Τανάγρα, 51mm στη Κάρυστο,
53mm στο Τατόι, 49mm στο Ελληνικό, 89mm στα Σπάτα,
66mm στη Σούδα, 40mm στη Μύκονο (12/12)
44mm στη Χρυσούπολη, 53mm στη Ανδραβίδα, 33mm στο Αργοστόλι,
52mm στη Άραξο(17/12).

Τρίτο δεκαήμερο

Ισχυρές βροχές, καταιγίδες και χιονοπτώσεις κυρίως το διήμερο (30-31/12).

Ξεχωρίζουν οι τιμές:

43mm στην Κέρκυρα (28/12),
37mm στη Κόνιτσα, 45mm στα Ιωάννινα (29/12).
40mm στο Λεωνίδιο, 32mm στη Μήλο, 30mm στα Κύθηρα,
48mm στην Ικαρία (30/12),
33mm στη Σκύρο, 126mm στη Σούδα,
49mm στο Ηράκλειο, 41mm στο Καστέλι (31/12).



Απόκλιση μηνιαίου ύψους υετού από τις κανονικές τιμές (%)

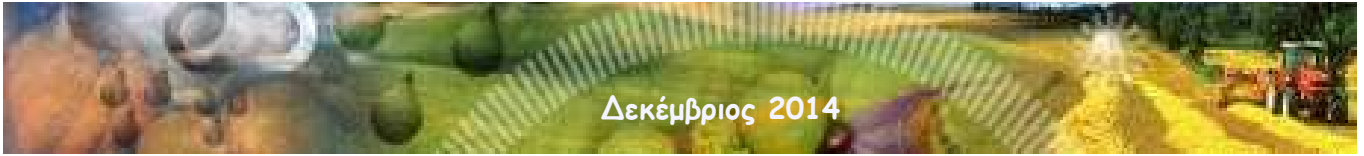
ΠΙΝΑΚΑΣ ΜΗΝΙΑΙΩΝ ΤΙΜΩΝ

ΣΤΑΘΜΟΣ	Γεωγ. Μήκος	Γεωγ. Πλάτος	Tmean	TX	TN	RR	INST
ΣΕΡΡΕΣ	23,53	41,07	7,1	10,8	4,2	129	80
ΦΛΩΡΙΝΑ	21,40	40,78					
ΚΑΣΤΟΡΙΑ	21,27	40,45	4,9	9,7	0,8	101	93
ΤΡΙΚΑΛΑ_ΗΜΑΘΕΙΑΣ	22,55	40,60					
ΘΕΣΣΑΛΟΝΙΚΗ	22,97	40,52	8,4	11,2	6	164	90
ΧΡΥΣΟΥΠΟΛΗ	24,62	40,92	8,5	11,8	5,6	157	103
ΑΛΕΞΑΝΔΡΟΥΠΟΛΗ	25,95	40,85	8,2	11,4	5,5	215	72
ΚΟΖΑΝΗ	21,83	40,28	4,6	8,4	1,7	112	
ΚΕΡΚΥΡΑ	19,92	39,62	12,1	16,4	8,8	188	116
ΙΩΑΝΝΙΝΑ	20,82	39,70	6,5	10,8	2,4	168	68
ΠΡΕΒΕΖΑ	20,76	38,91	12,1	15,6	0,7	150	
ΤΡΙΚΑΛΑ_ΘΕΣΣΑΛΙΑΣ	21,77	39,52					
ΛΑΡΙΣΑ	22,45	39,65	7,9	11,3	5	60	67
ΛΗΜΝΟΣ	25,23	39,92	11	14,4	8,5	242	98
ΑΡΤΑ	21,00	39,17					
ΑΓΧΙΑΛΟΣ	22,78	39,21	9,3	13,2	6,3	53	109
ΜΥΤΙΛΗΝΗ	26,60	39,05	13,4	16,3	11,1	166	102
ΒΕΛΟ	22,77	37,97					
ΑΓΡΙΝΙΟ	21,35	38,60					
ΛΑΜΙΑ	22,43	38,87					
ΑΝΔΡΑΒΙΔΑ	21,28	37,92	12,2	16,5	8,6	211	120
ΣΚΥΡΟΣ	24,48	38,96	11,9	14,5	9,4	164	102
ΑΡΓΟΣ ΤΟΛΙ	20,50	38,12	13,8	17,3	11,2	147	121
ΑΡΑΞΟΣ	21,42	38,15	12	16,1	8,4	155	137
ΤΑΝΑΓΡΑ	23,57	38,33	10	14,6	6,2	175	98
ΧΙΟΣ	26,13	38,35	13	16,5	10,3	161	101
ΠΥΡΓΟΣ	21,42	37,67					
ΤΡΙΠΟΛΗ	22,40	37,52	7,1	12,6	2,7	151	111
ΤΑΤΟΙ	23,78	38,10	10,3	14,7	6,8	202	
ΕΛΛΗΝΙΚΟ	23,73	37,90	13,3	16,6	10,5	132	
ΕΛΕΥΣΙΝΑ	23,55	38,07	12	16,1	8,3	191	
ΖΑΚΥΝΘΟΣ	20,88	37,75	13,1	17,7	8,9	154	109
ΣΑΜΟΣ	26,92	37,68					
ΑΡΓΟΣ	22,75	37,63					
ΚΑΛΑΜΑΤΑ	22,02	37,07	11,8	17,1	7,9	214	121
ΝΑΞΟΣ	25,37	37,10	15,1	18,1	12,7	114	78
ΜΕΘΩΝΗ	21,70	36,82					
ΜΗΛΟΣ	24,43	36,73					
ΣΠΑΤΑ	23,95	37,95	10,7	14,3	6,5	104	
ΚΩΣ	27,08	36,80	14,7	17,3	12,7	207	
ΚΥΘΗΡΑ	22,98	36,15					
ΣΑΝΤΟΡΙΝΗ	25,41	36,41	15,7	18,2	13,1	73	138
ΣΟΥΔΑ	24,12	35,55	13,8	17,4	11,3	261	118
ΡΟΔΟΣ	28,08	36,40	16,1	18,9	13,8	121	150
ΜΥΚΟΝΟΣ	25,35	37,43	13,6	15,8	12,1	110	
ΗΡΑΚΛΕΙΟ	25,18	35,33	15	18,6	12,4	98	124
ΙΕΡΑΠΕΤΡΑ	25,73	35,02					
ΣΗΤΕΙΑ	26,10	35,21	15,3	18,5	13	29	134
ΡΕΘΥΜΝΟ	24,50	35,36					
ΤΥΜΠΑΚΙ	24,76	35,06					
ΚΑΣΤΕΛΛΙ	25,33	35,18	12,7	16,7	9,1	213	154
ΚΑΡΠΑΘΟΣ	27,15	35,42	19,3	20	15,9		
ΠΑΡΟΣ	25,13	37,02					
ΣΥΡΟΣ	24,95	37,42					
ΙΚΑΡΙΑ	26,35	37,68					

ΠΙΝΑΚΑΣ ΑΠΟΚΛΙΣΕΩΝ ΑΠΟ ΚΑΝΟΝΙΚΕΣ ΤΙΜΕΣ

ΣΤΑΘΜΟΣ	απόκλιση T μέσης (I)	% κλάσμα υετού (II)
ΣΕΡΡΕΣ	2.2	295
ΦΛΩΡΙΝΑ		
ΘΕΣΣΑΛΟΝΙΚΗ	1.7	310
ΑΛΕΞΑΝΔΡΟΥΠΟΛΗ	1.2	248
ΚΟΖΑΝΗ	1	206
ΚΕΡΚΥΡΑ	1	104
ΙΩΑΝΝΙΝΑ	0.7	98
ΛΑΡΙΣΑ	1.6	115
ΛΗΜΝΟΣ	1.7	302
ΑΓΧΙΑΛΟΣ		83
	1.3	
ΜΥΤΙΛΗΝΗ	2.1	114
ΑΓΡΙΝΙΟ		
ΣΚΥΡΟΣ	0.2	210
ΑΡΓΟΣΤΟΛΙ	0.9	117
ΑΡΑΞΟΣ	0.5	118
ΧΙΟΣ	1.9	140
ΕΛΛΗΝΙΚΟ	1.3	200
ΖΑΚΥΝΘΟΣ	0.3	91
ΣΑΜΟΣ		
ΚΑΛΑΜΑΤΑ	0.2	139
ΝΑΞΟΣ	1.4	164
ΜΕΘΩΝΗ		
ΣΑΝΤΟΡΙΝΗ	2.9	120
ΣΟΥΔΑ	1.2	278
ΡΟΔΟΣ	2.7	83
ΗΡΑΚΛΕΙΟ	1.2	127
ΣΗΤΕΙΑ	1.3	33

(I) απόκλιση μέσης τιμής θερμοκρασίας από κανονική
 (II) απόκλιση μηνιαίου ύψους υετού από κανονική τιμή %



Δεκέμβριος 2014

Γενική Περιγραφή Μήνα

Κλιματικό Δελτίο

Τα ποσά υετού που σημειώθηκαν ήταν αρκετά υψηλότερα από τις κανονικές τιμές σε όλη τη χώρα.

Η μέση θερμοκρασία κυμάνθηκε γενικά πάνω από τις κανονικές τιμές, κυρίως στην περιοχή του Αιγαίου.

Κλιματικές Παράμετροι :

- ❖ **Κανονικές Τιμές :** κανονικές τιμές για τις διάφορες παραμέτρους (θερμοκρασία, υετό κ.λπ.) ορίζονται οι τιμές που υπολογίζονται ως μέσες τιμές της παραμέτρου για 30 χρόνια. Αυτές οι κανονικές τιμές χρησιμοποιούνται σαν βάση αναφοράς και αντιπροσωπεύουν τη μέση κατάσταση. Είναι δυνατόν να ορισθούν σε επίπεδα δεκαήμερου, μήνα, εποχής ή και έτους και επιτρέπουν τη σύγκριση της τάσης ενός δεκαήμερου, ενός μήνα ή ενός έτους ως: δεκαήμερο πολύ βροχερό, χειμώνας ήπιος, μήνας Αύγουστος δροσερός, έτος ελλειμματικό σε υετό κ.λπ.

Μονάδες Μέτρησης :

- ❖ **Υετός**
1 mm = 1 litre/m²

Υπόμνημα Πίνακα :

- Tmean : Μέση Θερμοκρασία
- TN : Ελάχιστη Θερμοκρασία
- TX : Μέγιστη Θερμοκρασία
- RR : Ύψος Υετού (mm)
- INST : Διάρκεια Ηλιοφάνειας (ώρες)

Ώρες UTC (Universal Time Coordinates) στην Ελλάδα :

- ❖ Χειμώνας : ώρα UTC = τοπική ώρα - 2
- ❖ Καλοκαίρι : ώρα UTC = τοπική ώρα - 3

© ΕΘΝΙΚΗ ΜΕΤΕΩΡΟΛΟΓΙΚΗ ΥΠΗΡΕΣΙΑ
Απαγορεύεται η αναπαραγωγή χωρίς έγγραφη άδεια
Ελ.Βενιζέλου 14, Τ.Κ 16777
Ελληνικό, Αθήνα