



# Κλιματικό Δελτίο

Σεπτέμβριος 2015

 **Μέγιστη  
Θερμοκρασία**

 **Ελάχιστη  
Θερμοκρασία**

 **Μέση  
Θερμοκρασία**

 **Υετός**

 **Ηλιοφάνεια**

Ο Σεπτέμβρης ήταν αρχικά ζεστός, κυρίως την 6/9 στα κεντρικά ηπειρωτικά όπου καταγράφηκαν ακραίες μέγιστες θερμοκρασίες.

Το δεύτερο και τρίτο δεκαήμερο σημειώθηκαν κατά τόπους ισχυρές βροχές και καταιγίδες. Ιδιαίτερα στις Σποράδες (Σκόπελο) και την Κρήτη ( νότια τμήματα του ν. Ηρακλείου) προκλήθηκαν μεγάλες καταστροφές από τις πλημμύρες.

Επίσης ισχυρός ανεμοστρόβιλος έπληξε την Καλαμάτα και τη Σκάλα Λακωνίας.



ΕΘΝΙΚΗ  
ΜΕΤΕΩΡΟΛΟΓΙΚΗ  
ΥΠΗΡΕΣΙΑ

HELLENIC NATIONAL METEOROLOGICAL SERVICE



## Θερμοκρασία

### Πρώτο Δεκαήμερο

Ενδεικτικά κυμάνθηκαν :

#### Ελάχιστες:

Στα Βόρεια ηπειρωτικά από 13°C μέχρι 21°C, στα κεντρικά ηπειρωτικά από 18°C μέχρι 25°C, στα υπόλοιπα τμήματα από 19°C μέχρι 26°C.

#### Μέγιστες:

Στα Βόρεια ηπειρωτικά από 22°C μέχρι 38.7°C, στα κεντρικά ηπειρωτικά από 29°C μέχρι 41.6°C, στα υπόλοιπα τμήματα από 27°C μέχρι 36°C. Σημείωση: ρεκόρ οι τιμές 41.6°C στην Ελευσίνα, 40.7°C στην Αγχίαλο, 40.4°C στη Λαμία, 39.9°C στη ν. Φιλαδέλφεια στις 6/9.

### Δεύτερο Δεκαήμερο

Ενδεικτικά κυμάνθηκαν :

#### Ελάχιστες:

Στα Βόρεια ηπειρωτικά από 7.5°C μέχρι 21°C, στα κεντρικά ηπειρωτικά από 11°C μέχρι 24°C, στα υπόλοιπα τμήματα από 18°C μέχρι 24°C.

#### Μέγιστες:

Στα Βόρεια ηπειρωτικά από 27°C μέχρι 34°C, στα κεντρικά ηπειρωτικά από 27°C μέχρι 35°C, στα υπόλοιπα τμήματα από 24°C μέχρι 32°C.

### Τρίτο Δεκαήμερο

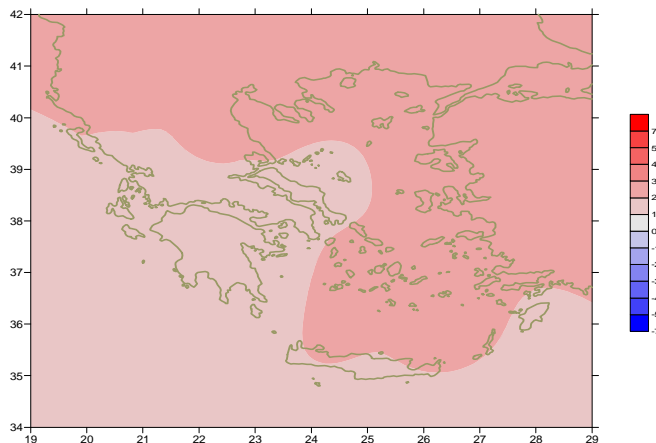
Ενδεικτικά κυμάνθηκαν :

#### Ελάχιστες:

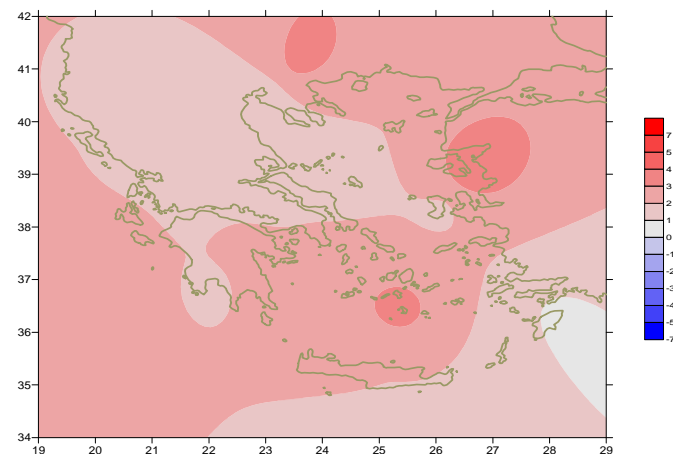
Στα Βόρεια ηπειρωτικά από 11°C μέχρι 21°C, στα κεντρικά ηπειρωτικά από 14°C μέχρι 22°C, στα υπόλοιπα τμήματα από 16°C μέχρι 24°C.

#### Μέγιστες:

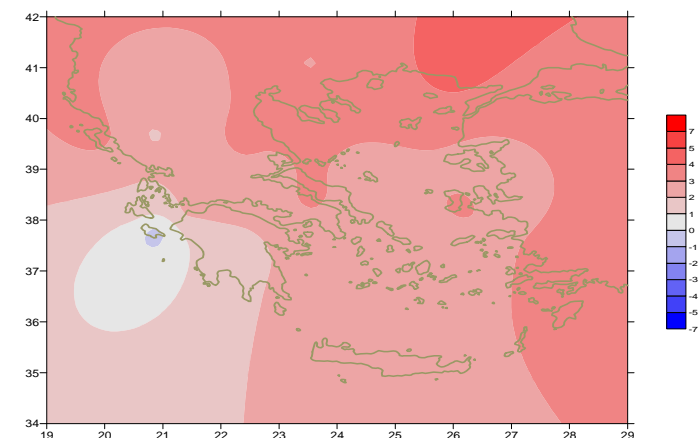
Στα Βόρεια ηπειρωτικά από 16°C μέχρι 30°C, στα κεντρικά ηπειρωτικά από 20°C μέχρι 30°C, στα υπόλοιπα τμήματα από 22°C μέχρι 29°C.



Απόκλιση της μέσης Θερμοκρασίας από τις κανονικές τιμές



Απόκλιση της μέγιστης Θερμοκρασίας από τις κανονικές τιμές



Απόκλιση της ελάχιστης Θερμοκρασίας από τις κανονικές τιμές

## Υ ε τ ό ς

### Πρώτο δεκαήμερο

Κατά τόπους ισχυρές βροχές και καταιγίδες στο τέλος της περιόδου (10/9).

Ξεχωρίζουν οι τιμές:

59mm στα Ιωάννινα, 67mm στην Κόνιτσα, 91mm στην Κέρκυρα, 48mm στην Κοζάνη, 39mm στην Καστοριά, 31mm στην Έδεσσα, 20mm στο Αργοστόλι στις 10/9.

### Δεύτερο δεκαήμερο

Τοπικές βροχές και σποραδικές καταιγίδες το διήμερο 11-12/9.

Ξεχωρίζουν οι τιμές:

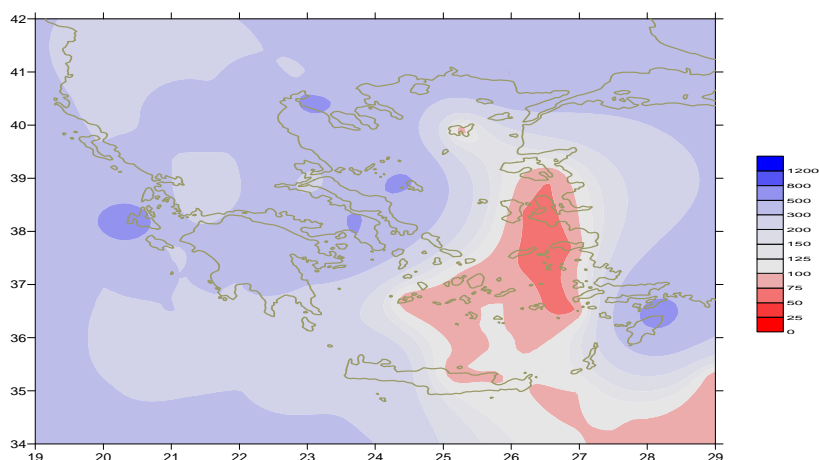
19mm στην Πρέβεζα, 13mm στην Κοζάνη στις 11/9,  
24mm στην Αλεξανδρούπολη, 8mm στο Καστελλόριζο, 5mm στη Λήμνο στις 12/9.

### Τρίτο δεκαήμερο

Ισχυρές βροχές μεγάλης διάρκειας και τοπικά έντονες καταιγίδες κατά διαστήματα στο μεγαλύτερο μέρος της χώρας.

Ξεχωρίζουν οι τιμές:

52mm στη Θεσσαλονίκη, 51mm στη Σκιάθο, 62mm στην Κάρυστο (21/9),  
48mm στη Σκύρο, 45mm στη Σκιάθο, 48mm στα Σπάτα,  
72mm στην Κω (22/9),  
72mm στην Αλεξανδρούπολη, 55mm στη Σκιάθο (23/9).  
188mm στο Αργοστόλι, 46mm στην Κέρκυρα (25/9),  
63mm στη Θεσσαλονίκη, 40mm στη Ζάκυνθο,  
32mm στην Πρέβεζα (26/9),  
66mm στη Χρυσούπολη (28/9), 64mm στην Αγχίαλο(30/9).



*Απόκλιση μηνιαίου ύψους υετού από τις κανονικές τιμές (%)*

## ΠΙΝΑΚΑΣ ΜΗΝΙΑΙΩΝ ΤΙΜΩΝ

ΣΤΑΘΜΟΣ	Γεωγ. Μήκος	Γεωγ. Πλάτος	Tmean	TX	TN	RR	INST
ΣΕΡΡΕΣ	23,53	41,07	24,1	31,3	17,2	78	169
ΦΛΩΡΙΝΑ	21,40	40,78					
ΚΑΣΤΟΡΙΑ	21,27	40,45	20,7	26,8	14	87	212
ΤΡΙΚΑΛΑ_ΗΜΑΘΕΙΑΣ	22,55	40,60					
ΘΕΣΣΑΛΟΝΙΚΗ	22,97	40,52	24	28,5	18,5	141	221
ΧΡΥΣΟΥΠΟΛΗ	24,62	40,92	23	27,3	18,2	90	239
ΑΛΕΞΑΝΔΡΟΥΠΟΛΗ	25,95	40,85	23,7	28,6	18,4	134	254
ΚΟΖΑΝΗ	21,83	40,28	21,5	26,5	15,1	112	
ΚΕΡΚΥΡΑ	19,92	39,62	24,7	29,7	19,8	148	256
ΙΩΑΝΝΙΝΑ	20,82	39,70	22,3	28,2	14,2	65	199
ΠΡΕΒΕΖΑ	20,76	38,91	25,2	29	20,1	120	
ΤΡΙΚΑΛΑ ΘΕΣΣΑΛΙΑΣ	21,77	39,52					
ΛΑΡΙΣΑ	22,45	39,65	24,2	30,3	17,6	73	198
ΛΗΜΝΟΣ	25,23	39,92	23,6	27,3	19,7	9	253
ΑΡΤΑ	21,00	39,17					
ΑΓΧΙΑΛΟΣ	22,78	39,21	24,2	28,5	18,5	149	214
ΜΥΤΙΛΗΝΗ	26,60	39,05	25,9	30,5	20,9	4	281
ΒΕΛΟ	22,77	37,97					
ΑΓΡΙΝΙΟ	21,35	38,60					
ΛΑΜΙΑ	22,43	38,87					
ΑΝΔΡΑΒΙΔΑ	21,28	37,92	24,9	29,7	18,5	55	261
ΣΚΥΡΟΣ	24,48	38,96	23,9	26,1	21,6	95	243
ΑΡΓΟΣΤΟΛΙ	20,50	38,12	25,1	29,1	20,4	188	274
ΑΡΑΞΟΣ	21,42	38,15	25,3	29,8	19,1	39	271
ΤΑΝΑΓΡΑ	23,57	38,33	24,5	29,6	18,1	52	250
ΧΙΟΣ	26,13	38,35	24,8	28	20,5	2	269
ΠΥΡΓΟΣ	21,42	37,67					
ΤΡΙΠΟΛΗ	22,40	37,52	22	29,1	13,2	61	242
ΤΑΤΟΙ	23,78	38,10	24,2	29,3	18,8	71	
ΕΛΛΗΝΙΚΟ	23,73	37,90	26	30,5	22	39	283
ΕΛΕΥΣΙΝΑ	23,55	38,07	26,1	30,6	21	71	
ΖΑΚΥΝΘΟΣ	20,88	37,75	25,8	30,5	18,4	62	276
ΣΑΜΟΣ	26,92	37,68					
ΑΡΓΟΣ	22,75	37,63					
ΚΑΛΑΜΑΤΑ	22,02	37,07	24,4	30,4	18	38	253
ΝΑΞΟΣ	25,37	37,10	24,8	27,4	22,2	0	274
ΜΕΘΩΝΗ	21,70	36,82					
ΜΗΛΟΣ	24,43	36,73					
ΣΠΑΤΑ	23,95	37,95	24,7	28,8	20	67	
ΚΩΣ	27,08	36,80	25,1	28,9	22,2	98	
ΚΥΘΗΡΑ	22,98	36,15					
ΣΑΝΤΟΡΙΝΗ	25,41	36,41	25,4	29	22,1	6	276
ΣΟΥΔΑ	24,12	35,55	25,1	29,5	21,1	42	274
ΡΟΔΟΣ	28,08	36,40	26,5	29,1	23,8	43	281
ΜΥΚΟΝΟΣ	25,35	37,43	24,3	27,2	21,9	16	
ΗΡΑΚΛΕΙΟ	25,18	35,33	25,4	28,5	21,9	10	250
ΙΕΡΑΠΕΤΡΑ	25,73	35,02					
ΣΗΤΕΙΑ	26,10	35,21					
ΡΕΘΥΜΝΟ	24,50	35,36					
ΤΥΜΠΑΚΙ	24,76	35,06					
ΚΑΣΤΕΛΛΙ	25,33	35,18	24	28,7	19,1	16	261
ΚΑΡΠΑΘΟΣ	27,15	35,42	26	28,8	23,8	8	
ΠΑΡΟΣ	25,13	37,02					
ΣΥΡΟΣ	24,95	37,42	24,7	27,9	21,9	33	276
ΙΚΑΡΙΑ	26,35	37,68					

## ΠΙΝΑΚΑΣ ΑΠΟΚΛΙΣΕΩΝ ΑΠΟ ΚΑΝΟΝΙΚΕΣ ΤΙΜΕΣ

ΣΤΑΘΜΟΣ	απόκλιση T μέσης (I)	% κλάσμα υετού (II)
ΣΕΡΡΕΣ	2.5	373
ΦΛΩΡΙΝΑ		
ΘΕΣΣΑΛΟΝΙΚΗ	2.2	538
ΑΛΕΞΑΝΔΡΟΥΠΟΛΗ	2.7	432
ΚΟΖΑΝΗ	2	342
ΚΕΡΚΥΡΑ	2	198
ΙΩΑΝΝΙΝΑ	2	118
ΛΑΡΙΣΑ	2.2	248
ΛΗΜΝΟΣ	2.2	46
ΑΓΧΙΛΛΟΣ	2	478
ΜΥΤΙΛΗΝΗ	2.9	37
ΑΓΡΙΝΙΟ		
ΣΚΥΡΟΣ	1.8	531
ΑΡΓΟΣΤΟΛΙ	1.6	627
ΑΡΑΞΟΣ	1.8	174
ΧΙΟΣ	2.2	3
ΕΛΛΗΝΙΚΟ	1.7	402
ΖΑΚΥΝΘΟΣ	2	244
ΣΑΜΟΣ		
ΚΑΛΑΜΑΤΑ	1.1	135
ΝΑΞΟΣ	2.2	1
ΜΕΘΩΝΗ		
ΣΑΝΤΟΡΙΝΗ	2.8	34
ΣΟΥΔΑ	2.1	225
ΡΟΔΟΣ	1.9	606
ΗΡΑΚΛΕΙΟ	1.9	51
ΣΗΤΕΙΑ		

(I) απόκλιση μέσης τιμής θερμοκρασίας από κανονική  
 (II) απόκλιση μηνιαίου ύψους υετού από κανονική τιμή %



Σεπτέμβριος 2015

## Γενική Περιγραφή Μήνα

# Κλιματικό Δελτίο

Τα ποσά υετού που σημειώθηκαν ήταν πολύ μεγαλύτερα από τα κανονικά επίπεδα στις περισσότερες περιοχές της χώρας αλλά μικρότερα στις Κυκλάδες και τα νησιά του Ανατολικού Αιγαίου. Η μέση θερμοκρασία ήταν γενικά υψηλότερη από τις κανονικές τιμές.

### Κλιματικές Παράμετροι :

- ❖ **Κανονικές Τιμές :** κανονικές τιμές για τις διάφορες παραμέτρους (θερμοκρασία, υετό κ.λπ.) ορίζονται οι τιμές που υπολογίζονται ως μέσες τιμές της παραμέτρου για 30 χρόνια. Αυτές οι κανονικές τιμές χρησιμοποιούνται σαν βάση αναφοράς και αντιπροσωπεύουν τη μέση κατάσταση. Είναι δυνατόν να ορισθούν σε επίπεδα δεκαήμερου, μήνα, εποχής ή και έτους και επιτρέπουν τη σύγκριση της τάσης ενός δεκαήμερου, ενός μήνα ή ενός έτους ως: δεκαήμερο πολύ βροχερό, χειμώνας ήπιος, μήνας Αύγουστος δροσερός, έτος ελλειμματικό σε υετό κ.λπ.

### Μονάδες Μέτρησης :

- ❖ **Υετός**  
1 mm = 1 litre/m<sup>2</sup>

### Υπόμνημα Πίνακα :

- Tmean : Μέση Θερμοκρασία
- TN : Ελάχιστη Θερμοκρασία
- TX : Μέγιστη Θερμοκρασία
- RR : Ύψος Υετού (mm)
- INST : Διάρκεια Ηλιοφάνειας (ώρες)

### Ώρες UTC (Universal Time Coordinates) στην Ελλάδα :

- ❖ Χειμώνας : ώρα UTC = τοπική ώρα - 2
- ❖ Καλοκαίρι : ώρα UTC = τοπική ώρα - 3

© ΕΘΝΙΚΗ ΜΕΤΕΩΡΟΛΟΓΙΚΗ ΥΠΗΡΕΣΙΑ  
Απαγορεύεται η αναπαραγωγή χωρίς έγγραφη άδεια  
Ελ.Βενιζέλου 14, Τ.Κ 16777  
Ελληνικό, Αθήνα