



Κλιματικό Δελτίο

Απρίλιος 2017

 **Μέγιστη
Θερμοκρασία**

 **Ελάχιστη
Θερμοκρασία**

 **Μέση
Θερμοκρασία**

 **Υετός**

 **Ηλιοφάνεια**

Ο Απρίλιος ξεκίνησε με ήπιο καιρό ενώ ακολούθησαν διαστήματα με αξιόλογες βροχές, καταιγίδες και χιονοπτώσεις στα ηπειρωτικά ορεινά. Επίσης στην αρχή του τρίτου δεκαήμερου καταγράφηκε αξιοσημείωτος παγετός σε ορεινά και ημιορεινά τμήματα της Πελοποννήσου.



ΕΘΝΙΚΗ
ΜΕΤΕΩΡΟΛΟΓΙΚΗ
ΥΠΗΡΕΣΙΑ

HELLENIC NATIONAL METEOROLOGICAL SERVICE



Θερμοκρασία

Πρώτο Δεκαήμερο

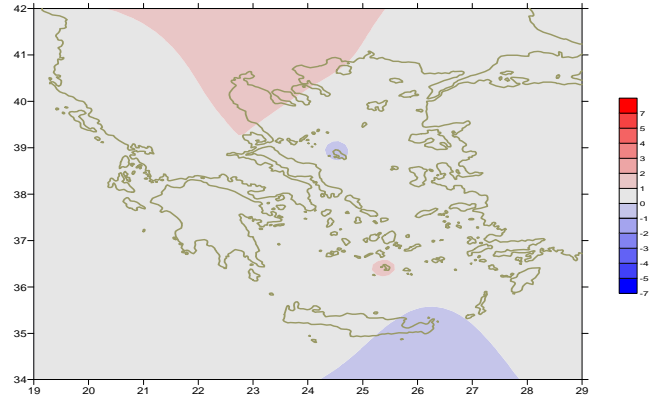
Ενδεικτικά κυμάνθηκαν :

Ελάχιστες:

Στα Βόρεια ηπειρωτικά από -1°C μέχρι 12°C ,
στα κεντρικά ηπειρωτικά από 1°C μέχρι 12°C ,
στα υπόλοιπα τμήματα από 5°C μέχρι 15°C .

Μέγιστες:

Στα Βόρεια ηπειρωτικά από 12°C μέχρι 24°C ,
στα κεντρικά ηπειρωτικά από 13°C μέχρι 20°C ,
στα υπόλοιπα τμήματα από 15°C μέχρι 22°C .



Απόκλιση της μέσης Θερμοκρασίας από τις κανονικές τιμές

Δεύτερο Δεκαήμερο

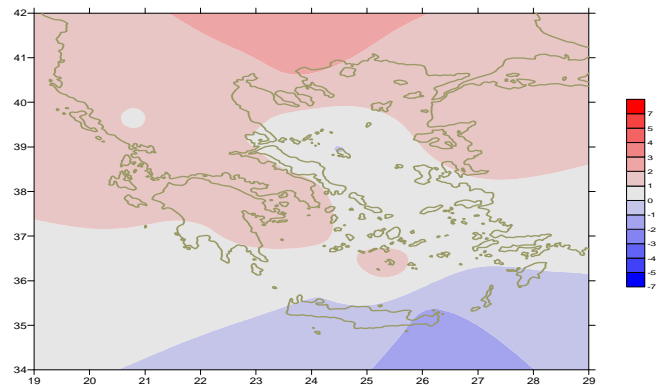
Ενδεικτικά κυμάνθηκαν :

Ελάχιστες:

Στα Βόρεια ηπειρωτικά από -1°C μέχρι 12°C ,
στα κεντρικά ηπειρωτικά από 3°C μέχρι 16°C ,
στα υπόλοιπα τμήματα από 5°C μέχρι 18°C .

Μέγιστες:

Στα Βόρεια ηπειρωτικά από 12°C μέχρι 26°C ,
στα κεντρικά ηπειρωτικά από 14°C μέχρι 26°C ,
στα υπόλοιπα τμήματα από 17°C μέχρι 28°C .



Απόκλιση της μέγιστης Θερμοκρασίας από τις κανονικές τιμές

Τρίτο Δεκαήμερο

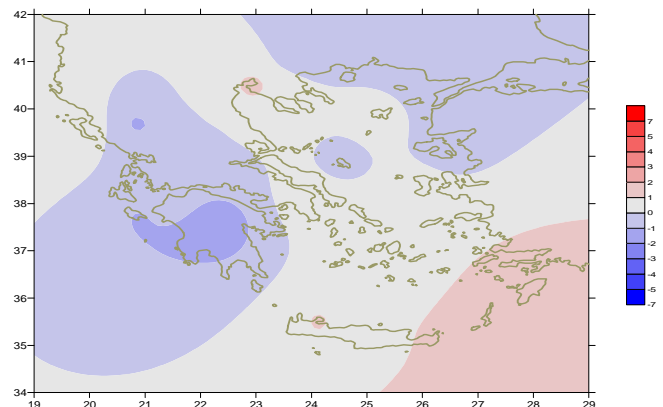
Ενδεικτικά κυμάνθηκαν :

Ελάχιστες:

Στα Βόρεια ηπειρωτικά από -4°C μέχρι 15°C ,
στα κεντρικά ηπειρωτικά από 1°C μέχρι 17°C ,
στα υπόλοιπα τμήματα από 3°C μέχρι 20°C .

Μέγιστες:

Στα Βόρεια ηπειρωτικά από 9°C μέχρι 30°C ,
στα κεντρικά ηπειρωτικά από 12°C μέχρι 32°C ,
στα υπόλοιπα τμήματα από 13°C μέχρι 28°C .



Απόκλιση της ελάχιστης Θερμοκρασίας από τις κανονικές τιμές

Υ ε τ ό ς

Πρώτο δεκαήμερο

Αξιοσημείωτος υετός κατά τόπους.

Ξεχωρίζουν οι τιμές:

15mm στην Κάρπαθο (1/4),
15mm στην Πρέβεζα, 18mm στην Κέρκυρα, 21mm στη Ζάκυνθο,
15mm στο Αργοστόλι, 9mm στον Άραξο (3/4),
18mm στην Κέρκυρα (4/4),
17mm στην Κοζάνη, 7mm στην Ανδραβίδα, 5mm στο Άργος (5/4),
7mm στη Σούδα (6/4),
11mm στην Αλεξανδρούπολη, 6mm στην Ελευσίνα (7/4),
6mm στη Μυτιλήνη, 4mm στη Σαντορίνη (8/4).

Δεύτερο δεκαήμερο

Αξιοσημείωτος υετός κατά τόπους.

Ξεχωρίζουν οι τιμές:

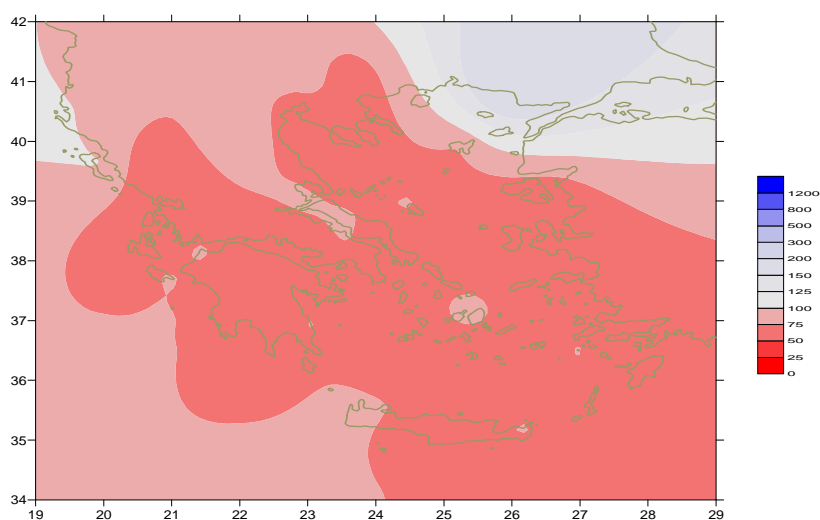
8mm στην Κόνιτσα, 6mm στο Ηράκλειο, 6mm στη Σητεία(12/4),
17mm στο Καστελλόριζο (13/4),
9mm στις Σέρρες, 11mm στη Χρυσούπολη, 25mm στην Αλεξανδρούπολη,
11mm στην Τανάγρα, 16mm στα Ιωάννινα, 18mm στη Λήμνο,
12mm στην Ανχιάλο, 16mm στον Άραξο, 9mm στη Νάξο (17/4),
9mm στην Αλεξανδρούπολη, 9mm στη Λάρισα, 9mm στη Σάμο,
8mm στο Καστελλόριζο(18/4),
12mm στην Έδεσσα (19/4).

Τρίτο δεκαήμερο

Αξιοσημείωτος υετός κατά τόπους στην αρχή της περιόδου.

Ξεχωρίζουν οι τιμές:

7mm στην Ανδραβίδα, 8mm στη Ζάκυνθο, 10mm στο Ηράκλειο,
16mm στη Σούδα, 7mm στο Καστέλι, 5mm στη Σάμο (21/4).



Απόκλιση μηνιαίου ύψους υετού από τις κανονικές τιμές (%)

ΠΙΝΑΚΑΣ ΜΗΝΙΑΙΩΝ ΤΙΜΩΝ

| ΣΤΑΘΜΟΣ | Γεωγ.Μήκος | Γεωγ.Πλάτος | Tmean | TX | TN | RR | INST |
|-------------------|------------|-------------|-------|------|------|----|------|
| ΣΕΡΡΕΣ | 23,53 | 41,07 | 15,7 | 22,7 | 7,4 | 12 | 210 |
| ΦΛΩΡΙΝΑ | 21,40 | 40,78 | | | | | |
| ΚΑΣΤΟΡΙΑ | 21,27 | 40,45 | 12,5 | 19,1 | 3,5 | 8 | 225 |
| ΤΡΙΚΑΛΑ_ΗΜΑΘΕΙΑΣ | 22,55 | 40,60 | | | | | |
| ΘΕΣΣΑΛΟΝΙΚΗ | 22,97 | 40,52 | 15,7 | 20,3 | 8,6 | 7 | 264 |
| ΧΡΥΣΟΥΠΟΛΗ | 24,62 | 40,92 | 13,9 | 17,8 | 7,9 | 24 | 246 |
| ΑΛΕΞΑΝΔΡΟΥΠΟΛΗ | 25,95 | 40,85 | 13,9 | 18,8 | 6,4 | 52 | 250 |
| ΚΟΖΑΝΗ | 21,83 | 40,28 | 12,9 | 18,2 | 5,6 | 24 | |
| ΚΕΡΚΥΡΑ | 19,92 | 39,62 | 16 | 20,4 | 10,2 | 44 | 296 |
| ΙΩΑΝΝΙΝΑ | 20,82 | 39,70 | 12,7 | 19 | 4,8 | 28 | 199 |
| ΠΡΕΒΕΖΑ | 20,76 | 38,91 | 16,1 | 20 | 10,2 | 23 | |
| ΤΡΙΚΑΛΑ ΘΕΣΣΑΛΙΑΣ | 21,77 | 39,52 | | | | | |
| ΛΑΡΙΣΑ | 22,45 | 39,65 | 15 | 21,5 | 6,4 | 22 | 275 |
| ΛΗΜΝΟΣ | 25,23 | 39,92 | 14,6 | 18,4 | 9,2 | 20 | 291 |
| ΑΡΤΑ | 21,00 | 39,17 | | | | | |
| ΑΓΧΙΑΛΟΣ | 22,78 | 39,21 | 15,2 | 20 | 7,7 | 21 | 292 |
| ΜΥΤΙΛΗΝΗ | 26,60 | 39,05 | 16,3 | 20,9 | 11 | 12 | 265 |
| ΒΕΛΟ | 22,77 | 37,97 | | | | | |
| ΑΓΡΙΝΙΟ | 21,35 | 38,60 | | | | | |
| ΛΑΜΙΑ | 22,43 | 38,87 | | | | | |
| ΑΝΔΡΑΒΙΔΑ | 21,28 | 37,92 | 15,8 | 20,3 | 9,2 | 35 | 279 |
| ΣΚΥΡΟΣ | 24,48 | 38,96 | 15 | 17,8 | 11,3 | 10 | 280 |
| ΑΡΓΟΣΤΟΛΙ | 20,50 | 38,12 | 16 | 19,7 | 11,2 | 16 | 297 |
| ΑΡΑΞΟΣ | 21,42 | 38,15 | 16,2 | 20,5 | 9,5 | 32 | 281 |
| ΤΑΝΑΓΡΑ | 23,57 | 38,33 | 15,4 | 20,7 | 7,5 | 21 | 277 |
| ΧΙΟΣ | 26,13 | 38,35 | 16 | 19,3 | 10,3 | 6 | 248 |
| ΠΥΡΓΟΣ | 21,42 | 37,67 | | | | | |
| ΤΡΙΠΟΛΗ | 22,40 | 37,52 | 12,5 | 18,8 | 3,2 | 14 | 253 |
| ΤΑΤΟΙ | 23,78 | 38,10 | 15,3 | 20,3 | 7,7 | 4 | |
| ΕΛΛΗΝΙΚΟ | 23,73 | 37,90 | 17 | 21,2 | 12,2 | 4 | 205 |
| ΕΛΕΥΣΙΝΑ | 23,55 | 38,07 | 17,3 | 21,8 | 10,3 | 12 | |
| ΖΑΚΥΝΘΟΣ | 20,88 | 37,75 | 16,1 | 20,1 | 10 | 29 | 302 |
| ΣΑΜΟΣ | 26,92 | 37,68 | | | | | |
| ΑΡΓΟΣ | 22,75 | 37,63 | | | | | |
| ΚΑΛΑΜΑΤΑ | 22,02 | 37,07 | 15,5 | 20,9 | 7,8 | 9 | 258 |
| ΝΑΞΟΣ | 25,37 | 37,10 | 16,5 | 18,8 | 12,7 | 15 | 251 |
| ΜΕΘΩΝΗ | 21,70 | 36,82 | | | | | |
| ΜΗΛΟΣ | 24,43 | 36,73 | | | | | |
| ΣΠΑΤΑ | 23,95 | 37,95 | 16 | 19,9 | 8,2 | | |
| ΚΩΣ | 27,08 | 36,80 | 16,2 | 19,4 | 12,9 | 8 | |
| ΚΥΘΗΡΑ | 22,98 | 36,15 | | | | | |
| ΣΑΝΤΟΡΙΝΗ | 25,41 | 36,41 | 16,8 | 19,9 | 13 | 9 | 251 |
| ΣΟΥΔΑ | 24,12 | 35,55 | 16,3 | 19,9 | 12,2 | 22 | 275 |
| ΡΟΔΟΣ | 28,08 | 36,40 | 17,5 | 20,3 | 14,3 | 6 | 277 |
| ΜΥΚΟΝΟΣ | 25,35 | 37,43 | 15,9 | 18,8 | 12,9 | 6 | |
| ΗΡΑΚΛΕΙΟ | 25,18 | 35,33 | 16,8 | 20 | 12,4 | 16 | 249 |
| ΙΕΡΑΠΕΤΡΑ | 25,73 | 35,02 | | | | | |
| ΣΗΤΕΙΑ | 26,10 | 35,21 | 16,4 | 19 | 13,7 | 16 | 252 |
| ΡΕΘΥΜΝΟ | 24,50 | 35,36 | | | | | |
| ΤΥΜΠΑΚΙ | 24,76 | 35,06 | | | | | |
| ΚΑΣΤΕΛΛΙ | 25,33 | 35,18 | 14,9 | 19,6 | 8,8 | 8 | 242 |
| ΚΑΡΠΑΘΟΣ | 27,15 | 35,42 | 17,4 | 20,1 | 15,2 | 16 | |
| ΠΑΡΟΣ | 25,13 | 37,02 | 16,1 | 19 | 12,7 | 7 | 227 |
| ΣΥΡΟΣ | 24,95 | 37,42 | | | | | |
| ΙΚΑΡΙΑ | 26,35 | 37,68 | | | | | |

ΠΙΝΑΚΑΣ ΑΠΟΚΛΙΣΕΩΝ ΑΠΟ ΚΑΝΟΝΙΚΕΣ ΤΙΜΕΣ

| ΣΤΑΘΜΟΣ | απόκλιση T μέσης (I) | % κλάσμα υετού (II) |
|----------------|----------------------------|---------------------------|
| ΣΕΡΡΕΣ | 1.4 | 34 |
| ΦΛΩΡΙΝΑ | | |
| ΘΕΣΣΑΛΟΝΙΚΗ | 1.5 | 19 |
| ΑΛΕΞΑΝΔΡΟΥΠΟΛΗ | 0.7 | 131 |
| ΚΟΖΑΝΗ | 1 | 60 |
| ΚΕΡΚΥΡΑ | 0.9 | 71 |
| ΙΩΑΝΝΙΝΑ | 0.1 | 37 |
| ΛΑΡΙΣΑ | 1 | 76 |
| ΛΗΜΝΟΣ | 0.8 | 62 |
| ΑΓΧΙΑΛΟΣ | 1 | 61 |
| ΜΥΤΙΛΗΝΗ | 0.5 | 26 |
| ΑΓΡΙΝΙΟ | | |
| ΣΚΥΡΟΣ | -0.2 | 46 |
| ΑΡΓΟΣΤΟΛΙ | 0.6 | 27 |
| ΑΡΑΞΟΣ | 0.8 | 77 |
| ΧΙΟΣ | 0.7 | 15 |
| ΕΛΛΗΝΙΚΟ | 1 | 16 |
| ΖΑΚΥΝΘΟΣ | 0.6 | 57 |
| ΣΑΜΟΣ | | |
| ΚΑΛΑΜΑΤΑ | 0.1 | 19 |
| ΝΑΞΟΣ | 0.4 | 82 |
| ΜΕΘΩΝΗ | | |
| ΣΑΝΤΟΡΙΝΗ | 1.2 | 47 |
| ΣΟΥΔΑ | 0.5 | 69 |
| ΡΟΔΟΣ | 0.8 | 25 |
| ΗΡΑΚΛΕΙΟ | 0.2 | 53 |
| ΣΗΤΕΙΑ | -0.4 | 58 |

(I) απόκλιση μέσης τιμής θερμοκρασίας από κανονική
 (II) απόκλιση μηνιαίου ύψους υετού από κανονική τιμή %



Απρίλιος 2017

Γενική Περιγραφή Μήνα

Κλιματικό Δελτίο

Τα ποσά υετού που σημειώθηκαν ήταν αρκετά κάτω από τα κανονικά επίπεδα στο μεγαλύτερο μέρος της χώρας με εξαίρεση τη Θράκη. Η μέση θερμοκρασία ήταν γενικά υψηλότερη από τις κανονικές τιμές σχεδόν σε όλες τις περιοχές.

Κλιματικές Παράμετροι :

- ❖ **Κανονικές Τιμές :** κανονικές τιμές για τις διάφορες παραμέτρους (θερμοκρασία, υετό κ.λπ.) ορίζονται οι τιμές που υπολογίζονται ως μέσες τιμές της παραμέτρου για 30 χρόνια. Αυτές οι κανονικές τιμές χρησιμοποιούνται σαν βάση αναφοράς και αντιπροσωπεύουν τη μέση κατάσταση. Είναι δυνατόν να ορισθούν σε επίπεδα δεκαήμερου, μήνα, εποχής ή και έτους και επιτρέπουν τη σύγκριση της τάσης ενός δεκαήμερου, ενός μήνα ή ενός έτους ως: δεκαήμερο πολύ βροχερό, χειμώνας ήπιος, μήνας Αύγουστος δροσερός, έτος ελλειμματικό σε υετό κ.λπ.

Μονάδες Μέτρησης :

- ❖ **Υετός**
1 mm = 1 litre/m²

Υπόμνημα Πίνακα :

- Tmean : Μέση Θερμοκρασία
- TN : Ελάχιστη Θερμοκρασία
- TX : Μέγιστη Θερμοκρασία
- RR : Ύψος Υετού (mm)
- INST : Διάρκεια Ηλιοφάνειας (ώρες)

Ώρες UTC (Universal Time Coordinates) στην Ελλάδα :

- ❖ Χειμώνας : ώρα UTC = τοπική ώρα - 2
- ❖ Καλοκαίρι : ώρα UTC = τοπική ώρα - 3

© ΕΘΝΙΚΗ ΜΕΤΕΩΡΟΛΟΓΙΚΗ ΥΠΗΡΕΣΙΑ
Απαγορεύεται η αναπαραγωγή χωρίς έγγραφη άδεια
Ελ.Βενιζέλου 14, Τ.Κ 16777
Ελληνικό, Αθήνα