



Κλιματικό Δελτίο

Δεκέμβριος 2019

 **Μέγιστη
Θερμοκρασία**

 **Ελάχιστη
Θερμοκρασία**

 **Μέση
Θερμοκρασία**

 **Υετός**

 **Ηλιοφάνεια**

Ο Δεκέμβριος ήταν γενικά αρκετά πιο ζεστός στο μεγαλύτερο μέρος του (1-25/12) με επικράτηση Νοτίων ανέμων, αρκετές βροχοπτώσεις αλλά και λίγες χιονοπτώσεις σε μεγάλα όμως υψόμετρα. Αντίθετα στο τέλος του μήνα, λόγω έντονης ψυχρής εισβολής στην περιοχή μας, καταγράφηκε σημαντική πτώση θερμοκρασίας, ισχυρές χιονοπτώσεις στα κεντρικά και νότια ορεινά και ημιορεινά της χώρας καθώς και βοριάδες έντασης 10 μποφόρ στο Αιγαίο. Επίσης σημειώθηκαν ισχυρές βροχές και καταιγίδες στο νότιο Αιγαίο και την Κρήτη.



ΕΘΝΙΚΗ
ΜΕΤΕΩΡΟΛΟΓΙΚΗ
ΥΠΗΡΕΣΙΑ

HELLENIC NATIONAL METEOROLOGICAL SERVICE



Θερμοκρασία

Πρώτο Δεκαήμερο

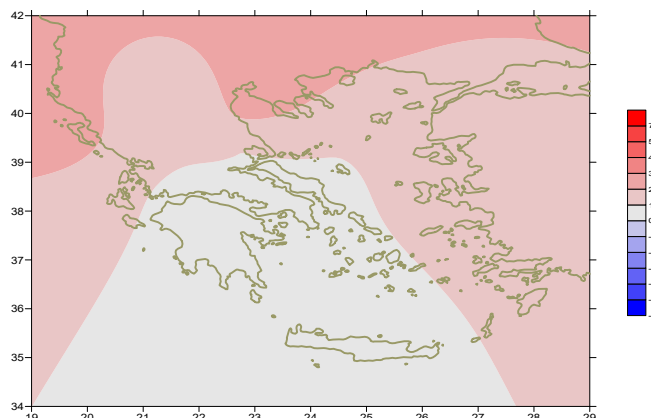
Ενδεικτικά κυμάνθηκαν :

Ελάχιστες:

Στα Βόρεια ηπειρωτικά από -6°C μέχρι 9°C ,
 στα κεντρικά ηπειρωτικά από -2°C μέχρι 13°C ,
 στα υπόλοιπα τμήματα από 5°C μέχρι 17°C .

Μέγιστες:

Στα Βόρεια ηπειρωτικά από 2°C μέχρι 16°C ,
 στα κεντρικά ηπειρωτικά από 0°C μέχρι 23°C ,
 στα υπόλοιπα τμήματα από 8°C μέχρι 22°C .



Απόκλιση της μέσης Θερμοκρασίας από τις κανονικές τιμές

Δεύτερο Δεκαήμερο

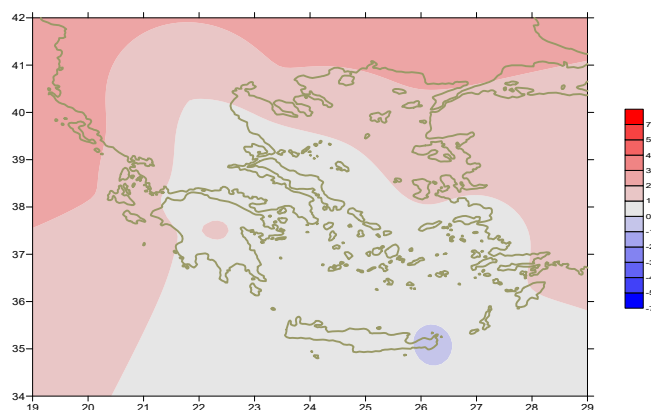
Ενδεικτικά κυμάνθηκαν :

Ελάχιστες:

Στα Βόρεια ηπειρωτικά από -5°C μέχρι 12°C ,
 στα κεντρικά ηπειρωτικά από -1°C μέχρι 15°C ,
 στα υπόλοιπα τμήματα από 7°C μέχρι 16°C .

Μέγιστες:

Στα Βόρεια ηπειρωτικά από 2°C μέχρι 19°C ,
 στα κεντρικά ηπειρωτικά από 3°C μέχρι 22°C ,
 στα υπόλοιπα τμήματα από 15°C μέχρι 22°C .



Απόκλιση της μέγιστης Θερμοκρασίας από τις κανονικές τιμές

Τρίτο Δεκαήμερο

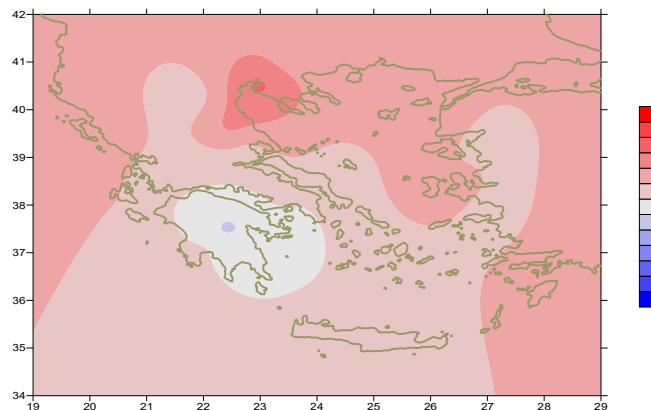
Ενδεικτικά κυμάνθηκαν :

Ελάχιστες:

Στα Βόρεια ηπειρωτικά από -8°C μέχρι 15°C ,
 στα κεντρικά ηπειρωτικά από -5°C μέχρι 17°C ,
 στα υπόλοιπα τμήματα από 5°C μέχρι 17°C .

Μέγιστες:

Στα Βόρεια ηπειρωτικά από 0°C μέχρι 20°C ,
 στα κεντρικά ηπειρωτικά από 0°C μέχρι 22°C ,
 στα υπόλοιπα τμήματα από 8°C μέχρι 20°C .



Απόκλιση της ελάχιστης Θερμοκρασίας από τις κανονικές τιμές

Υ ε τ ό ς

Πρώτο δεκαήμερο

Μεγάλα ποσά υετού κατά τόπους και κατά διαστήματα.

Ξεχωρίζουν οι τιμές:

17mm στο Ορμένιο, 18mm στο Δοξάτο, 22mm στη Θεσσαλονίκη, 29mm στην Πρέβεζα, 24mm στους Ορεούς, 20mm στους Σοφάδες (4/12), 33mm στην Κέρκυρα, 50mm στο Αργοστόλι, 55mm στη Ζάκυνθο, 35mm στους Οθωνούς, 43mm στην Ανδραβίδα, 28mm στη Μεθώνη, 37mm στην Κάρυστο, 26mm στη Σκύρο, 28mm στο Αργος, 53mm στο Λαύριο (10/12).

Δεύτερο δεκαήμερο

Πολύ μεγάλα ποσά υετού κατά τόπους και κατά διαστήματα.

Ξεχωρίζουν οι τιμές:

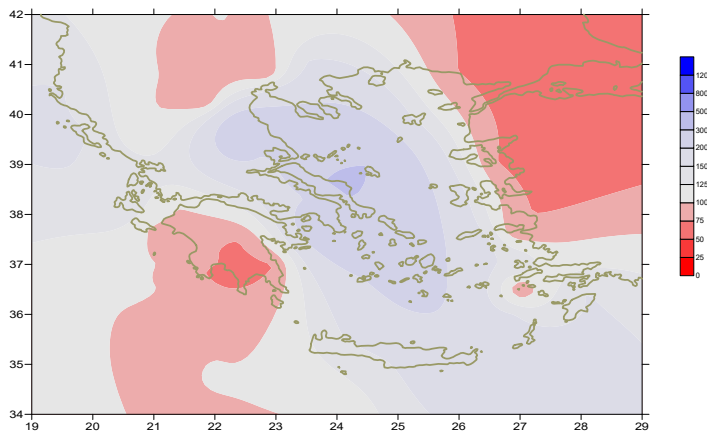
26mm στη Φλώρινα, 65mm στη Λάρισα, 34mm στους Σοφάδες, 54mm στην Κρανέα, 46mm στην Αγχίαλο, 42mm στη Σκύρο, 40mm στη Χίο, 29mm στα Σπάτα, 52mm στο Κοτρώνι, 39mm στο Σχοινιά (11/12), 52mm στο Λαύριο (12/12), 47mm στη Μυτιλήνη, 30mm στο Καστελλόριζο (13/12), 60mm στην Πρέβεζα, 37mm στα Ιωάννινα, 43mm στην Κέρκυρα, 32mm στην Ανδραβίδα, 42mm στους Ορεούς, 30mm στη Γαύδο, 50mm στο Καστελλόριζο (14/12), 28mm στη Ρόδο (15/12).

Τρίτο δεκαήμερο

Πολύ μεγάλα ποσά υετού κατά τόπους και κατά διαστήματα.

Ξεχωρίζουν οι τιμές:

42mm στα Ιωάννινα (22/12), 31mm στην Αλεξανδρούπολη, 33mm στην Τρίπολη, 33mm στο Καστέλι (23/12), 32mm στη Σητεία (24/12), 36mm στη Σούδα, 42mm στο Σχοινιά (29/12), 65mm στην Κάρυστο, 72mm στην Τανάγρα, 47mm στην Τήνο, 28mm στο Ηράκλειο, 36mm στη Σητεία, 88mm στο Καστέλι, 42mm στο Τατόι, 130mm στη Ρόδο, 43mm στην Ελευσίνα, 39mm στο Κοτρώνι, 28mm στο Λαύριο(30/12), 45mm στους Ορεούς, 43mm στην Κάρυστο (31/12).



Απόκλιση μηνιαίου ύψους υετού από τις κανονικές τιμές (%)

ΠΙΝΑΚΑΣ ΜΗΝΙΑΙΩΝ ΤΙΜΩΝ

ΣΤΑΘΜΟΣ	Γεωγ.Μήκος	Γεωγ.Πλάτος	Tmean	TX	TN	RR	INST
ΣΕΡΡΕΣ	23,53	41,07	7,3	11,2	3,3	65	82
ΦΛΩΡΙΝΑ	21,40	40,78					
ΚΑΣΤΟΡΙΑ	21,27	40,45	5	9,6	0,8	55	98
ΤΡΙΚΑΛΑ_ΗΜΑΘΕΙΑΣ	22,55	40,60					
ΘΕΣΣΑΛΟΝΙΚΗ	22,97	40,52	9,6	12,4	7	67	83
ΧΡΥΣΟΥΠΟΛΗ	24,62	40,92	9	12,8	5,3	49	101
ΑΛΕΞΑΝΔΡΟΥΠΟΛΗ	25,95	40,85	8,9	12,9	5,4	50	98
ΚΟΖΑΝΗ	21,83	40,28	4,6	8,8	1,5	41	
ΚΕΡΚΥΡΑ	19,92	39,62	13,4	17,7	9,7	193	110
ΙΩΑΝΝΙΝΑ	20,82	39,70					
ΠΡΕΒΕΖΑ	20,76	38,91	12,3	15,6	10	208	
ΤΡΙΚΑΛΑ_ΘΕΣΣΑΛΙΑΣ	21,77	39,52					
ΛΑΡΙΣΑ	22,45	39,65	8,1	11,4	5,1	135	65
ΛΗΜΝΟΣ	25,23	39,92	11,3	14	8,7	97	96
ΑΡΤΑ	21,00	39,17					
ΑΓΧΙΑΛΟΣ	22,78	39,21	9	13,1	6,2	98	95
ΜΥΤΙΛΗΝΗ	26,60	39,05	12,6	15,2	10,6	99	120
ΒΕΛΟ	22,77	37,97					
ΑΓΡΙΝΙΟ	21,35	38,60					
ΛΑΜΙΑ	22,43	38,87					
ΑΝΔΡΑΒΙΔΑ	21,28	37,92	12,2	16,9	8,4	190	116
ΣΚΥΡΟΣ	24,48	38,96	12,6	14,7	10,8	210	81
ΑΡΓΟΣ_ΤΟΛΙ	20,50	38,12	14,3	17,5	12	147	147
ΑΡΑΞΟΣ	21,42	38,15	12,2	16,1	8,7	127	151
ΤΑΝΑΓΡΑ	23,57	38,33	9,9	13,9	6,7	141	94
ΧΙΟΣ	26,13	38,35	12,6	15,5	10,2	130	98
ΠΥΡΓΟΣ	21,42	37,67					
ΤΡΙΠΟΛΗ	22,40	37,52	7,1	12,2	2,6	57	104
ΤΑΤΟΙ	23,78	38,10	10	13,8	7,1	178	
ΕΛΛΗΝΙΚΟ	23,73	37,90	12,6	15,6	9,8	181	131
ΕΛΕΥΣΙΝΑ	23,55	38,07	11,5	15,1	8,5	141	
ΖΑΚΥΝΘΟΣ	20,88	37,75	13,8	17,1	11,1	132	139
ΣΑΜΟΣ	26,92	37,68	12,4	15,6	10,1	126	
ΑΡΓΟΣ	22,75	37,63					
ΚΑΛΑΜΑΤΑ	22,02	37,07	12,1	17,6	8,3	111	157
ΝΑΞΟΣ	25,37	37,10					
ΜΕΘΩΝΗ	21,70	36,82					
ΜΗΛΟΣ	24,43	36,73					
ΣΠΑΤΑ	23,95	37,95	12	15	7,3	117	
ΚΩΣ	27,08	36,80	13,8	16,2	11,8	84	
ΚΥΘΗΡΑ	22,98	36,15					
ΣΑΝΤΟΡΙΝΗ	25,41	36,41					
ΣΟΥΔΑ	24,12	35,55	13	16,4	10,6	126	128
ΡΟΔΟΣ	28,08	36,40	15,2	17,7	13,2	192	170
ΜΥΚΟΝΟΣ	25,35	37,43	13,8	16,1	12,5	47	
ΗΡΑΚΛΕΙΟ	25,18	35,33	14,2	17,6	12	124	130
ΙΕΡΑΠΕΤΡΑ	25,73	35,02					
ΣΗΤΕΙΑ	26,10	35,21	14,5	17,1	12,7	160	147
ΡΕΘΥΜΝΟ	24,50	35,36					
ΤΥΜΠΑΚΙ	24,76	35,06					
ΚΑΣΤΕΛΛΙ	25,33	35,18	11,4	15	8,4	201	122
ΚΑΡΠΑΘΟΣ	27,15	35,42	15,8	18,5	13,9	95	
ΠΑΡΟΣ	25,13	37,02	13,8	16,6	11,9	104	137
ΣΥΡΟΣ	24,95	37,42	13,9	16,1	12,4	11	131
ΙΚΑΡΙΑ	26,35	37,68					

ΠΙΝΑΚΑΣ ΑΠΟΚΛΙΣΕΩΝ ΑΠΟ ΚΑΝΟΝΙΚΕΣ ΤΙΜΕΣ

ΣΤΑΘΜΟΣ	απόκλιση T μέσης (I)	% κλάσμα υετού (II)
ΣΕΡΡΕΣ	2.4	148
ΦΛΩΡΙΝΑ		
ΘΕΣΣΑΛΟΝΙΚΗ	2.9	127
ΑΛΕΞΑΝΔΡΟΥΠΟΛΗ	1.9	58
ΚΟΖΑΝΗ	1	75
ΚΕΡΚΥΡΑ	2.3	107
ΙΩΑΝΝΙΝΑ		
ΛΑΡΙΣΑ	1.8	258
ΛΗΜΝΟΣ	2	121
ΑΓΧΙΑΛΟΣ	1	154
ΜΥΤΙΛΗΝΗ	1.3	68
ΑΓΡΙΝΙΟ		
ΣΚΥΡΟΣ	0.9	269
ΑΡΓΟΣ ΤΟΛΙ	1.4	117
ΑΡΑΞΟΣ	0.7	97
ΧΙΟΣ	1.5	113
ΕΛΛΗΝΙΚΟ	0.6	273
ΖΑΚΥΝΘΟΣ	1	78
ΣΑΜΟΣ	0.3	77
ΚΑΛΑΜΑΤΑ	0.5	72
ΝΑΞΟΣ		
ΜΕΘΩΝΗ		
ΣΑΝΤΟΡΙΝΗ		
ΣΟΥΔΑ	0.4	134
ΡΟΔΟΣ	1.8	132
ΗΡΑΚΛΕΙΟ	0.4	161
ΣΗΤΕΙΑ	0.5	180

(I) απόκλιση μέσης τιμής θερμοκρασίας από κανονική
 (II) απόκλιση μηνιαίου ύψους υετού από κανονική τιμή %

Δεκέμβριος 2019

Γενική Περιγραφή Μήνα

Τα ποσά υετού που σημειώθηκαν ήταν γενικά υψηλότερα από τα κανονικά επίπεδα στις περισσότερες περιοχές με εξαίρεση τη Θράκη και τμήματα της Δυτικής Μακεδονίας. Η μέση θερμοκρασία κυμάνθηκε πάνω από τις κανονικές τιμές σε όλη τη χώρα.

Κλιματικές Παράμετροι :

- ❖ **Κανονικές Τιμές :** κανονικές τιμές για τις διάφορες παραμέτρους (θερμοκρασία, υετό κ.λπ.) ορίζονται οι τιμές που υπολογίζονται ως μέσες τιμές της παραμέτρου για 30 χρόνια. Αυτές οι κανονικές τιμές χρησιμοποιούνται σαν βάση αναφοράς και αντιπροσωπεύουν τη μέση κατάσταση. Είναι δυνατόν να ορισθούν σε επίπεδα δεκαήμερου, μήνα, εποχής ή και έτους και επιτρέπουν τη σύγκριση της τάσης ενός δεκαήμερου, ενός μήνα ή ενός έτους ως: δεκαήμερο πολύ βροχερό, χειμώνας ήπιος, μήνας Αύγουστος δροσερός, έτος ελλειμματικό σε υετό κ.λπ.

Μονάδες Μέτρησης :

- ❖ **Υετός**
1 mm = 1 litre/m²

Υπόμνημα Πίνακα :

- Tmean : Μέση Θερμοκρασία
- TN : Ελάχιστη Θερμοκρασία
- TX : Μέγιστη Θερμοκρασία
- RR : Ύψος Υετού (mm)
- INST : Διάρκεια Ηλιοφάνειας (ώρες)

Ώρες UTC (Universal Time Coordinates) στην Ελλάδα :

- ❖ Χειμώνας : ώρα UTC = τοπική ώρα - 2
- ❖ Καλοκαίρι : ώρα UTC = τοπική ώρα - 3

© ΕΘΝΙΚΗ ΜΕΤΕΩΡΟΛΟΓΙΚΗ ΥΠΗΡΕΣΙΑ
Απαγορεύεται η αναπαραγωγή χωρίς έγγραφη άδεια
Ελ.Βενιζέλου 14, Τ.Κ 16777
Ελληνικό, Αθήνα