



Κλιματικό Δελτίο

Μάης 2010

✚ Μέγιστη
Θερμοκρασία

✚ Ελάχιστη
Θερμοκρασία

✚ Μέση
Θερμοκρασία

✚ Υετός

✚ Ηλιοφάνεια



Ο Μάης χαρακτηρίστηκε από ένα αρκετά ζεστό πενθήμερο στο τέλος του. Το διάστημα 21-22/5 αξιόλογες βροχές και ισχυρές καταιγίδες καταγράφηκαν κυρίως στο Κεντρικό και Βόρειο Αιγαίο (πλημμύρες κατά τόπους στις Σποράδες).

Επίσης πολύ θυελλώδεις Νότιοι άνεμοι έντασης 8 τοπικά 9 Μποφόρ επηρέασαν πρόσκαιρα στις 16/5 το Β. Ιόνιο .



ΕΘΝΙΚΗ
ΜΕΤΕΩΡΟΛΟΓΙΚΗ
ΥΠΗΡΕΣΙΑ

HELLENIC NATIONAL METEOROLOGICAL SERVICE



Θερμοκρασία

Πρώτο Δεκαήμερο

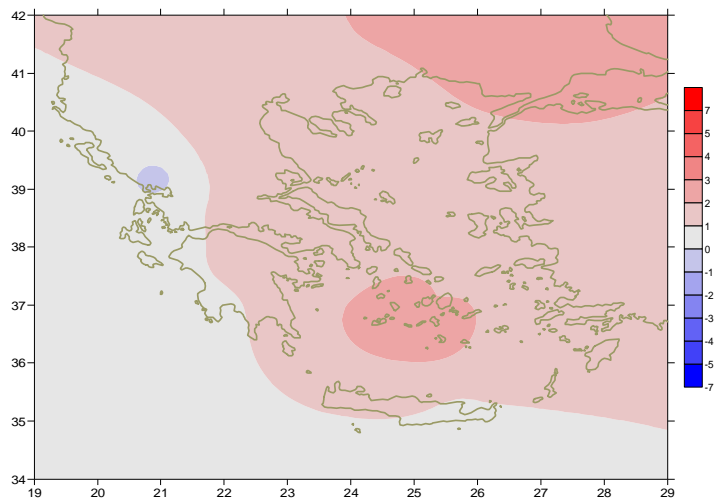
Ελάχιστες: Σχετικά χαμηλές τις πρώτες τέσσερις ημέρες στα ηπειρωτικά, ανέβηκαν σταδιακά.

Από τις χαμηλότερες:

6.4°C στην Τρίπολη στις 4/5 και 8.5°C στο Αγρίνιο.

Μέγιστες: Υψηλές τιμές παρατηρήθηκαν στο τέλος της περιόδου. Ενδεικτικά:

Στη Λαμία 31.2°C, στη Ν. Φιλαδέλφεια 29.6°C (9/5).



Απόκλιση της μέσης Θερμοκρασίας από τις κανονικές τιμές

Δεύτερο Δεκαήμερο

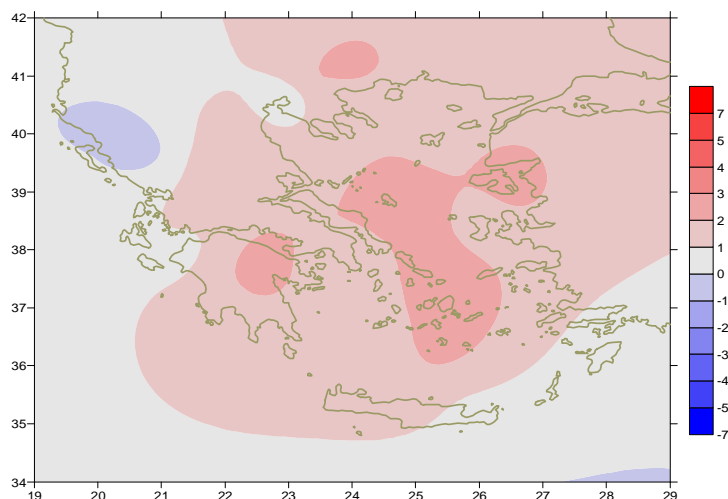
Ελάχιστες: Οι τιμές παρουσίασαν άνοδο στα μέσα της περιόδου ακόμα και στα Βορειοδυτικά.

Ενδεικτικά: 13.2°C στην Κοζάνη και 17°C στα Ιωάννινα στις 15/5.

Μέγιστες: Υψηλές τιμές από 11/5 έως 14/5 κατά τόπους στα ηπειρωτικά και κυρίως στην Κρήτη.

Ενδεικτικά:

34°C στη Λαμία και 34.8°C στο Ηράκλειο στις 13/5, 33.4°C στο Καστέλι (ν. Ηρακλείου) στις 14/5.



Απόκλιση της μέγιστης Θερμοκρασίας από τις κανονικές τιμές

Τρίτο Δεκαήμερο

Ελάχιστες: Σχετικά χαμηλές αρχικά στα Βορειοδυτικά με άνοδο παντού στο τέλος.

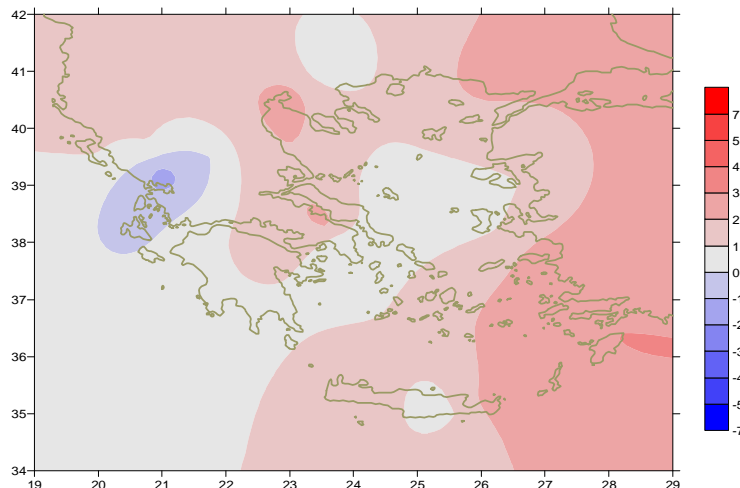
Ενδεικτικά:

7.4°C στην Καστοριά στις 24/5 και 8.6°C στην Κόνιτσα στις 24/5.

Μέγιστες: Αρκετά υψηλές τιμές κυρίως στα ηπειρωτικά στο τέλος του μήνα.

Ενδεικτικά:

34.6°C στη Ν. Φιλαδέλφεια στις 30/5, 35°C στην Αγχίαλο και 35.6°C στη Μήλο στις 31/5.



Απόκλιση της ελάχιστης Θερμοκρασίας από τις κανονικές τιμές



Υετός

Πρώτο δεκαήμερο

Τα ύψη υετού που σημειώθηκαν ήταν σχετικά χαμηλά.

Ξεχωρίζουν οι τιμές:

2mm στην Κόνιτσα στις 2/5,

1mm σε Καστοριά και Κοζάνη στις 8/5.

Δεύτερο δεκαήμερο

Αξιοσημείωτες βροχές και τοπικές καταιγίδες καταγράφηκαν στα μέσα αλλά και στο τέλος της περιόδου κυρίως στα ηπειρωτικά.

Ενδεικτικές τιμές:

34mm στην Κόνιτσα (15/5),

31mm στην Πρέβεζα (20/5),

59mm στην Κέρκυρα (20/5).

Τρίτο δεκαήμερο

Αρκετά βροχερό το διάστημα 21-24/5.

Αξιοσημείωτες βροχές και καταιγίδες στο Κεντρικό, Βόρειο Αιγαίο, Θεσσαλία και Ανατολική Στερεά.

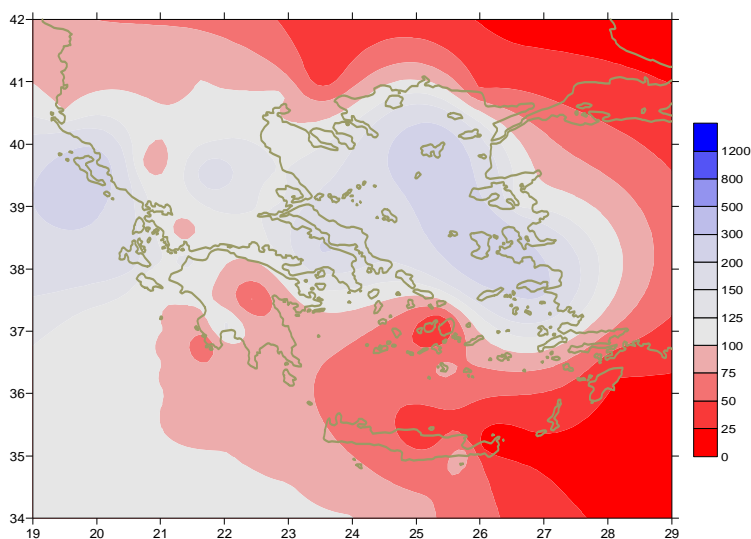
Ξεχωρίζουν οι τιμές:

35mm στα Τρίκαλα (Θ),

24mm στη Λαμία στις 21/5,

29mm στη Σκύρο στις 22/5,

34mm στη Λήμνο στις 23/5.



Απόκλιση μηνιαίου ύψους υετού από τις κανονικές τιμές (%)

ΠΙΝΑΚΑΣ ΜΗΝΙΑΙΩΝ ΤΙΜΩΝ

ΣΤΑΘΜΟΣ	Γεωγ.Μήκος	Γεωγ.Πλάτος	Tmean	TX	TN	RR	INST
ΣΕΡΡΕΣ	23,53	41,07	21,4	27,2	12,8	16	251
ΦΛΩΡΙΝΑ	21,40	40,78					
ΚΑΣΤΟΡΙΑ	21,27	40,45	17,4	22,7	8,9	51	240
ΤΡΙΚΑΛΑ_ΗΜΑΘΕΙΑΣ	22,55	40,60	20,9	26,3	13,8	54	230
ΘΕΣΣΑΛΟΝΙΚΗ	22,97	40,52	20,8	24,9	14,3	41	279
ΧΡΥΣΟΥΠΟΛΗ	24,62	40,92	20	23,7	14,4	28	265
ΑΛΕΞΑΝΔΡΟΥΠΟΛΗ	25,95	40,85	20,5	24,2	13,4	19	314
ΚΟΖΑΝΗ	21,83	40,28	18,6	23	10,6	62	
ΚΕΡΚΥΡΑ	19,92	39,62	20,2	23,8	14	97	279
ΙΩΑΝΝΙΝΑ	20,82	39,70	17,7	22,9	10,4	55	242
ΠΡΕΒΕΖΑ	20,76	38,91	19,8	23,2	14,7	74	
ΤΡΙΚΑΛΑ_ΘΕΣΣΑΛΙΑΣ	21,77	39,52	21,7	27,4	13,5	84	
ΛΑΡΙΣΑ	22,45	39,65	21,3	27,5	12,4	51	289
ΛΗΜΝΟΣ	25,23	39,92	20	23,7	14,1	67	328
ΑΡΤΑ	21,00	39,17	19,7	25,7	12,5	58	278
ΑΓΧΙΑΛΟΣ	22,78	39,21	20,9	25,6	13,8	43	290
ΜΥΤΙΛΗΝΗ	26,60	39,05	22	26,1	16,2	24	339
ΒΕΛΟ	22,77	37,97	21,8	26,9	13,2	10	297
ΑΓΡΙΝΙΟ	21,35	38,60	21,1	27,4	12,2	40	280
ΛΑΜΙΑ	22,43	38,87	22,1	27,9	13,7	34	249
ΑΝΔΡΑΒΙΔΑ	21,28	37,92	20,3	24,7	13,3	27	289
ΣΚΥΡΟΣ	24,48	38,96	21	24,2	15,4	27	302
ΑΡΓΟΣΤΟΛΙ	20,50	38,12	20	23,4	14,7	32	304
ΑΡΑΞΟΣ	21,42	38,15	20,5	24,7	13,6	25	294
ΤΑΝΑΓΡΑ	23,57	38,33	22	27	13,3	44	314
ΧΙΟΣ	26,13	38,35	21,3	24,6	14,1	35	313
ΠΥΡΓΟΣ	21,42	37,67	20,6	25,3	12,9	66	259
ΤΡΙΠΟΛΗ	22,40	37,52	19	25,3	9,5	16	297
ΤΑΤΟΙ	23,78	38,10	21,4	25,6	13,8	17	
ΕΛΛΗΝΙΚΟ	23,73	37,90	21,8	25,5	16	21	325
ΕΛΕΥΣΙΝΑ	23,55	38,07	22,7	26,9	16,1	3	
ΖΑΚΥΝΘΟΣ	20,88	37,75					
ΣΑΜΟΣ	26,92	37,68	22,4	26,2	16,5	34	342
ΑΡΓΟΣ	22,75	37,63					
ΚΑΛΑΜΑΤΑ	22,02	37,07	20,3	25,4	12,6	31	306
ΝΑΞΟΣ	25,37	37,10	21,4	24,7	17	0	344
ΜΕΘΩΝΗ	21,70	36,82	19,9	23,5	15,4	8	279
ΜΗΛΟΣ	24,43	36,73	21,9	23,9	16,9	8	
ΣΠΑΤΑ	23,95	37,95	21,6	26,7	13,1	13	
ΚΩΣ	27,08	36,80	21	24,5	17,5	16	
ΚΥΘΗΡΑ	22,98	36,15					
ΣΑΝΤΟΡΙΝΗ	25,41	36,41	21,6	24,6	17,4	5	319
ΣΟΥΔΑ	24,12	35,55	21,3	25,7	16,2	8	302
ΡΟΔΟΣ	28,08	36,40	21,9	24,7	18,8	4	328
ΜΥΚΟΝΟΣ	25,35	37,43	21,1	24,7	16,9	3	
ΗΡΑΚΛΕΙΟ	25,18	35,33	21,5	25,1	15,6	5	317
ΙΕΡΑΠΕΤΡΑ	25,73	35,02	21,4	24,9	16,3	10	246
ΣΗΤΕΙΑ	26,10	35,21	21,3	24,3	17,8	0	326
ΡΕΘΥΜΝΟ	24,50	35,36					
ΤΥΜΠΑΚΙ	24,76	35,06	21,1	25	14	5	263
ΚΑΣΤΕΛΛΙ	25,33	35,18	20,6	26	13,3	2	287
ΚΑΡΠΑΘΟΣ	27,15	35,42	21,1	24,2	18	5	
ΠΑΡΟΣ	25,13	37,02					
ΣΥΡΟΣ	24,95	37,42	21,6	25,3	16,6	2	336
ΙΚΑΡΙΑ	26,35	37,68	20,6	22,6	18,3	13	



Μάης 2010

Γενική Περιγραφή Μήνα

Κλιματικό Δελτίο

Στη Βορειοδυτική ηπειρωτική χώρα, το Β.Ιόνιο αλλά και στο Κεντρικό και Βόρειο Αιγαίο, τα ποσά υετού που σημειώθηκαν ήταν σημαντικά υψηλότερα από τις κανονικές τιμές .

Αντίθετα, σε όλες τις υπόλοιπες περιοχές ήταν γενικά χαμηλότερα, κυρίως στο Νοτιοανατολικό Αιγαίο.

Η μέση θερμοκρασία κυμάνθηκε σε υψηλότερα από τα κανονικά για την εποχή επίπεδα σε όλη τη χώρα, εκτός από τα Βορειοδυτικά.

Κλιματικές Παράμετροι :

- ❖ **Κανονικές Τιμές :** κανονικές τιμές για τις διάφορες παραμέτρους (θερμοκρασία, υετό κ.λπ.) ορίζονται οι τιμές που υπολογίζονται ως μέσες τιμές της παραμέτρου για 30 χρόνια. Αυτές οι κανονικές τιμές χρησιμοποιούνται σαν βάση αναφοράς και αντιπροσωπεύουν τη μέση κατάσταση. Είναι δυνατόν να ορισθούν σε επίπεδα δεκαήμερου, μήνα, εποχής ή και έτους και επιτρέπουν τη σύγκριση της τάσης ενός δεκαήμερου, ενός μήνα ή ενός έτους ως: δεκαήμερο πολύ βροχερό, χειμώνας ήπιος, μήνας Αύγουστος δροσερός, έτος ελλειμματικό σε υετό κ.λπ.

Μονάδες Μέτρησης :

- ❖ **Υετός**
1 mm = 1 litre/m²

Υπόμνημα Πίνακα :

- Tmean : Μέση Θερμοκρασία
- TN : Ελάχιστη Θερμοκρασία
- TX : Μέγιστη Θερμοκρασία
- RR : Ύψος Υετού (mm)
- INST : Διάρκεια Ηλιοφάνειας (ώρες)

Ώρες UTC (Universal Time Coordinates) στην Ελλάδα :

- ❖ Χειμώνας : ώρα UTC = τοπική ώρα - 2
- ❖ Καλοκαίρι : ώρα UTC = τοπική ώρα - 3

© ΕΘΝΙΚΗ ΜΕΤΕΩΡΟΛΟΓΙΚΗ ΥΠΗΡΕΣΙΑ
Απαγορεύεται η αναπαραγωγή χωρίς έγγραφη άδεια
Ελ.Βενιζέλου 14, Τ.Κ 16777
Ελληνικό, Αθήνα